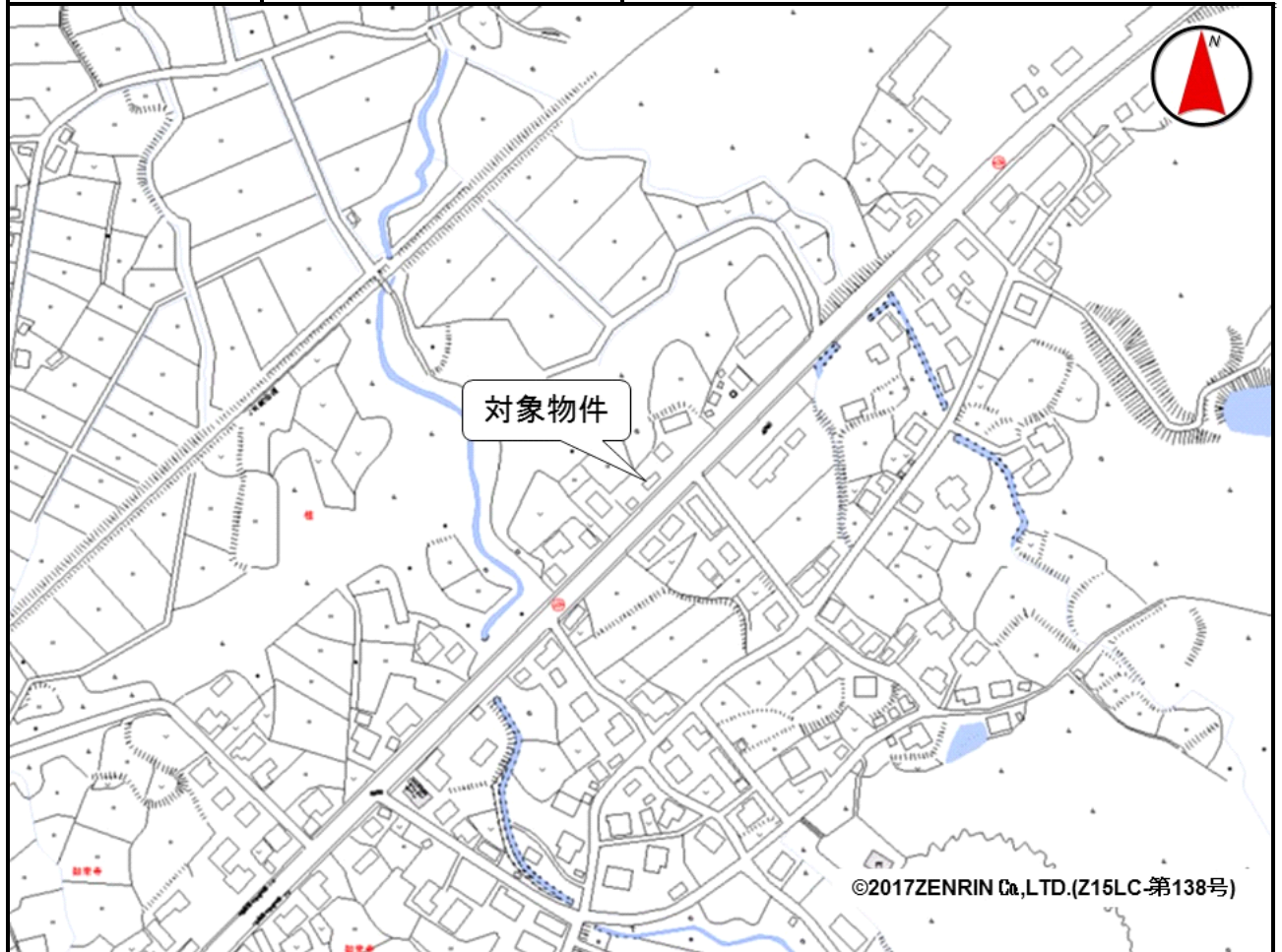


売却区分番号	954-1		
見積価額	¥590,000	公売保証金	¥60,000
財産の表示	<p>1 所在 新潟県十日町市田沢本村字中城 甲248番地1、甲249番地2</p> <p>家屋番号 甲248番1</p> <p>種類 居宅・店舗</p> <p>構造 鉄骨造亜鉛メッキ鋼板葺3階建</p> <p>床面積 1階 53.43平方メートル 2階 74.49平方メートル 3階 48.60平方メートル</p> <p style="text-align: right;">以上登記簿による表示</p>		
間取り	—	駐車場の有無	—
公法上の規制	都市計画区域外		
接道状況	南東側 幅員約15.0メートル 舗装国道 等高接面		
地盤・地勢	おおむね平坦		
使用状況等	<p>1 昭和52年頃建築。</p> <p>2 昭和53年頃増築。</p> <p>3 未登記の増築部分があります。 現況 1階 約104.43平方メートル（増築部分を含む）。</p> <p>4 対象物件は、第三者が所有する件外土地に建築されています。 対象物件所在の2筆のほか土地4筆（甲204番地2、甲248番地3、甲249番地1、甲249番地3）について、土地賃貸借契約の内容は次のとおりです。 契約年月日 平成21年12月10日 契約形態 書面（土地賃貸借契約書） 契約期間 平成22年1月1日から平成22年12月31日までの1年間 以後、自動更新（双方協議の上） 月額地代 24,000円</p> <p>5 物件所有者が居住しています。</p>		
管理状況等	—		
特記事項	<p>借地権について 対象物件は、土地利用権（借地権）付建物として評価しています。 なお、見積価額の内訳は以下のとおりです。 対象物件（建物） 316,000円 土地利用権（借地権） 274,000円</p>		
住居表示等	新潟県十日町市田沢本村甲248番地1		
最寄駅等	JR（東日本）飯山線 越後田沢駅 北東方約1.2キロメートル		
その他事項	公売財産の売却決定は、最高価申込者に係る入札価額をもって行います。		
留意事項	<p>公売は現況有姿により行うものであるため、次の一般的事項を十分ご理解の上、公売へご参加ください。</p> <p>1 公売財産の面積等は公簿上によるものです。あらかじめその現況及び関係公簿等を確認してください。</p> <p>2 公売財産に隠れた瑕疵（かし）があっても、執行機関（国）は、担保責任を負いま</p>		

売却区分番号	954-1		
見積価額	¥590,000	公売保証金	¥60,000
	<p>せん。</p> <p>3 執行機関（国）は、公売財産の引渡しの義務を負わないため、使用者又は占有者に対して明渡しを求める場合や不動産内にある動産の処理などはすべて買受人の責任において行うこととなります。</p> <p>4 土地の境界については隣接地所有者と、接面道路（私道）の利用については道路所有者とそれぞれ協議してください。</p> <p>5 土壌汚染やアスベストなどに関する専門的な調査は行っておりません。</p>		

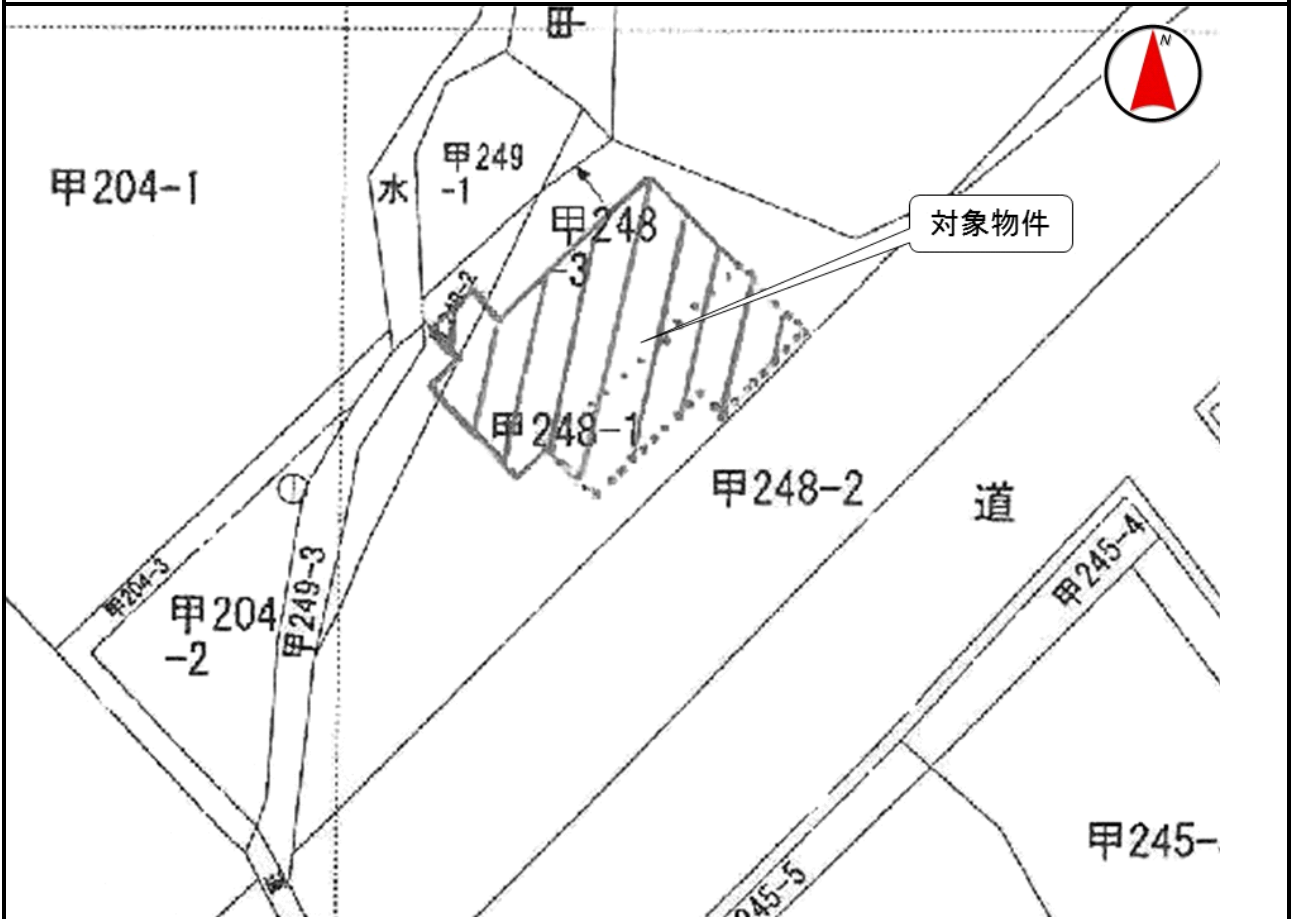
売却区分番号

954-1



売却区分番号

954-1



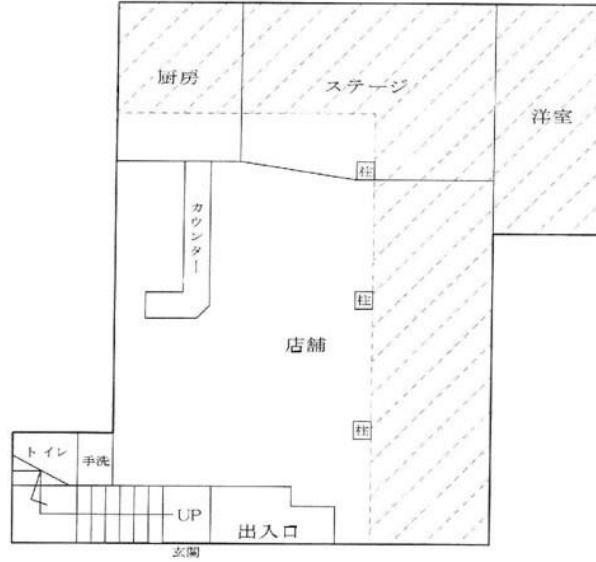
売却区分番号

954-1



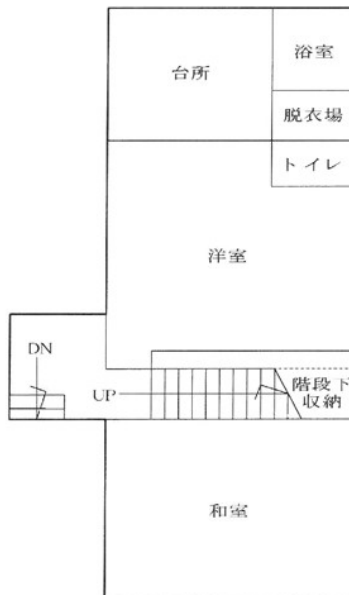
間取図

1階



間取りの概略を示すものであり、現況と異なる場合があります。

2階



3階



間取りの概略を示すものであり、現況と異なる場合があります。