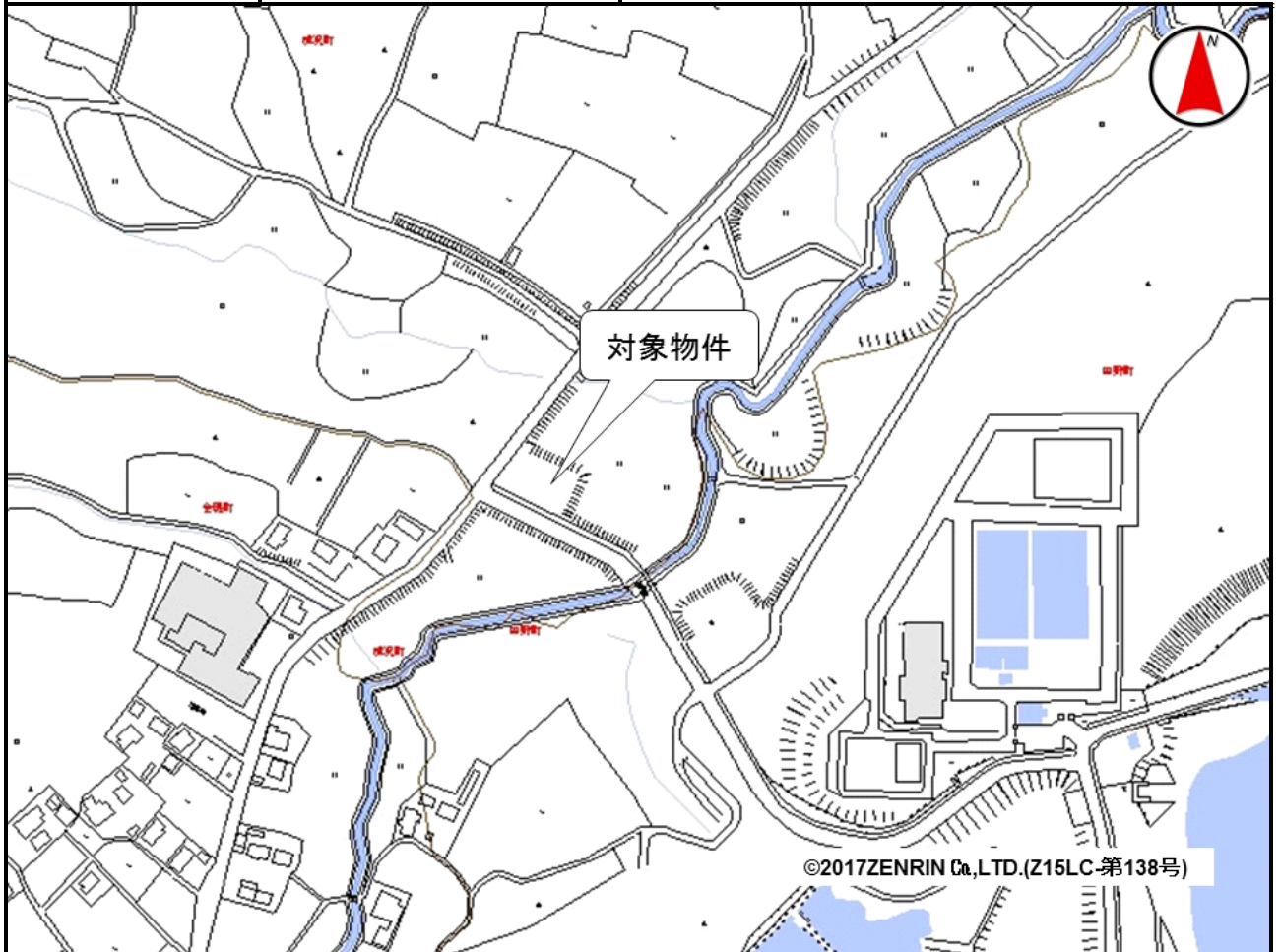


売却区分番号	1023-1		
見積価額	¥70,000	公売保証金	要しない
財産の表示	1 所在 茨城県水戸市成沢町字待逢 地番 1375番2 地目 畑 地積 621平方メートル 以上登記簿による表示		
公法上の規制	市街化調整区域 農業振興地域 農用地区域		
接道状況	南西側 幅員約8.2メートル 舗装道路 等高から約0.8メートル高位界面 北西側 幅員約6.4メートル 舗装市道 公図上、当該北西側市道は対象物件と接面していますが、現況は、舗装部分と対象物件との間に未舗装部分が介在しています。		
地盤・地勢	おおむね平坦ですが、北西方へ下り緩傾斜しています。 対象物件は、北側及び東側隣接地より最大約2.0メートル高くなっています。		
使用状況等	1 件外土地と一体で砂利敷きの駐車場として利用されていた形跡がありますが、現在の使用状況は不明です。 2 一部に木が生えています。 3 対象物件内に件外土地（1375番1）が介在しています。 4 駐車場の出入口として使用していた南東角付近に、タイヤ及び木材が放置されています。		
管理状況等	—		
特記事項	買受人の資格その他の要件 農地につき「買受適格証明書」の提出が必要です。		
住居表示等	茨城県水戸市成沢町字待逢1375番2		
最寄駅等	J R（東日本） 常磐線 赤塚駅 北西方約5.0キロメートル		
その他事項	公売財産の売却決定は、最高価申込者に係る入札価額をもって行います。		
留意事項	公売は現況有姿により行うものであるため、次の一般的事項を十分ご理解の上、公売へご参加ください。 <ol style="list-style-type: none"> 公売財産の面積等は公簿上によるものです。あらかじめその現況及び関係公簿等を確認してください。 公売財産に隠れた瑕疵（かし）があっても、執行機関（国）は、担保責任を負いません。 執行機関（国）は、公売財産の引渡しの義務を負わないため、使用者又は占有者に対して明渡しを求める場合や不動産内にある動産の処理などはすべて買受人の責任において行うこととなります。 土地の境界については隣接地所有者と、接面道路（私道）の利用については道路所有者とそれぞれ協議してください。 土壌汚染やアスベストなどに関する専門的な調査は行っておりません。 		

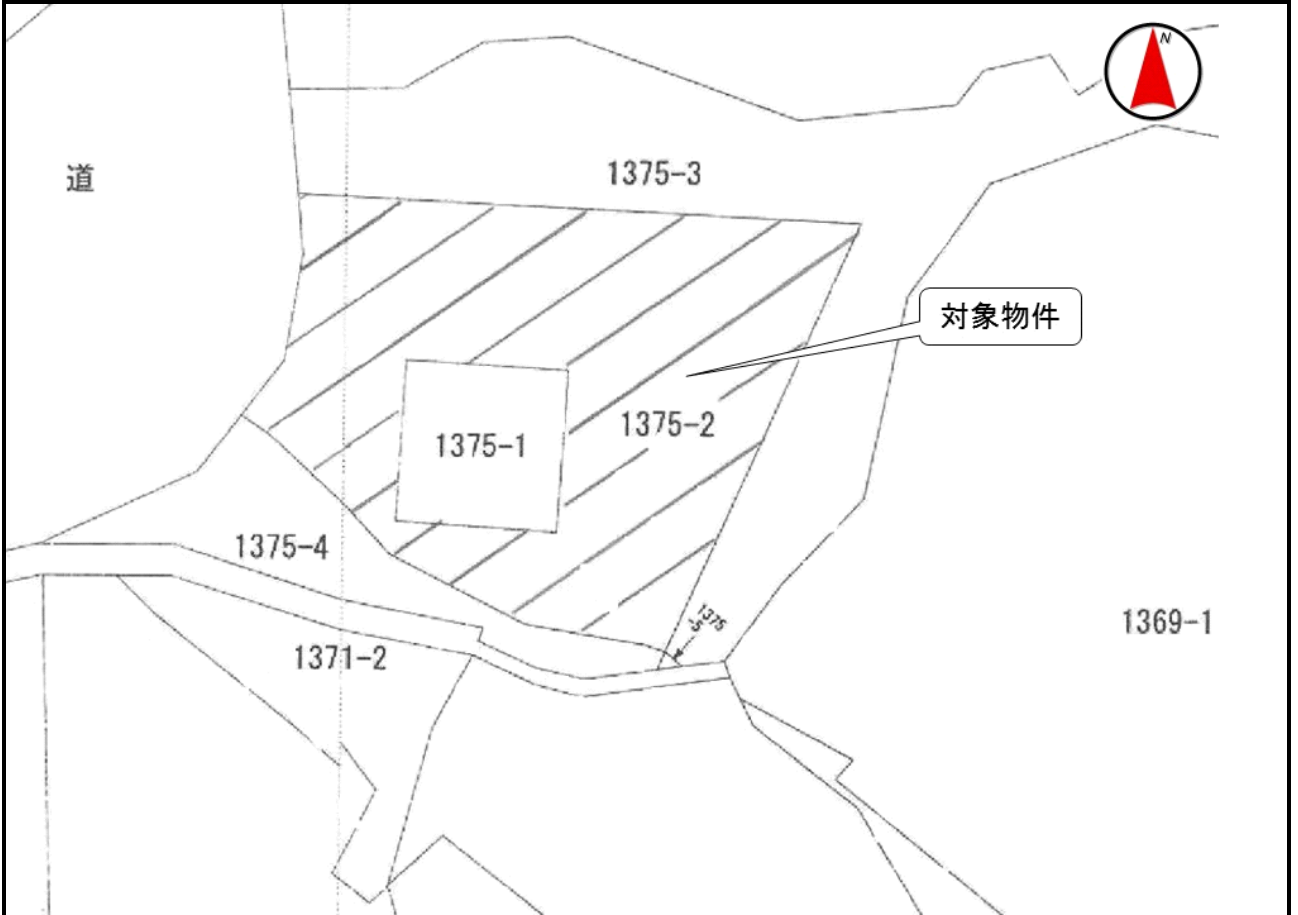
売却区分番号

1023-1



売却区分番号

1023-1



売却区分番号

1023-1

