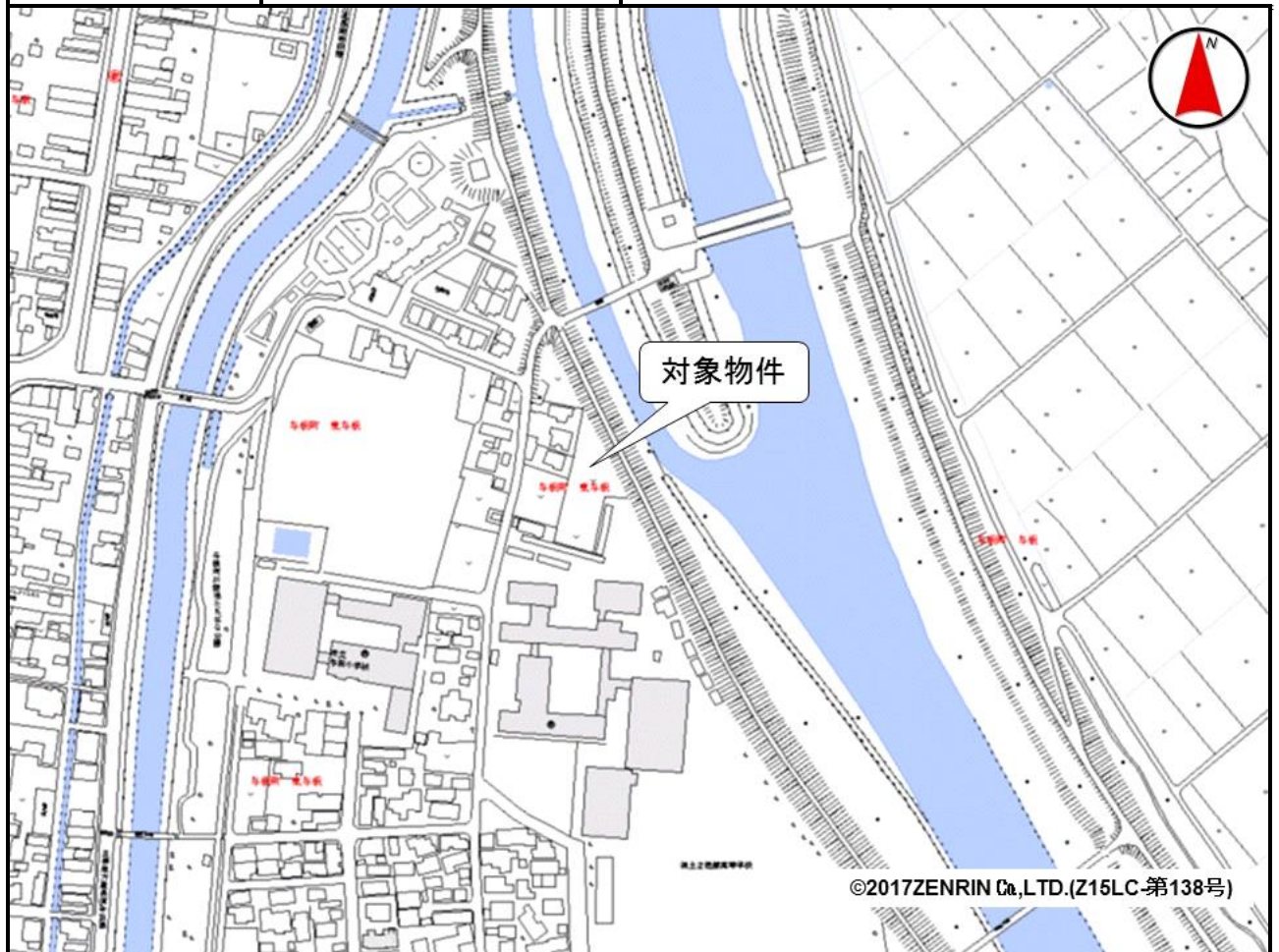


売却区分番号	1132-2		
見積価額	¥80,000	公売保証金	要しない
財産の表示	1 所在 新潟県長岡市与板町東与板 地番 89番2 地目 畑 地積 208平方メートル 持分 2分の1		以上登記簿による表示
公法上の規制	市街化区域 第一種住居地域 建ぺい率 60% 容積率 200% 信濃川水系黒川洪水浸水想定区域		
接道状況	接面する道路はありません。		
地盤・地勢	おおむね平坦		
使用状況等	雑草及び雑木が生えており、直ちに耕作の用に供することが困難な状況です。		
管理状況等	—		
特記事項	1 買受人の資格その他の要件 農地として取得する場合には、「買受適格証明書」の提出が必要です。 2 共有持分についての売却であり、公売により取得したとしても完全な支配権を得たものではないため、その使用等については他の共有者と協議して決めなければならず、対象物件を当然に使用収益できるとは限りません。		
住居表示等	新潟県長岡市与板町東与板89番2		
最寄駅等	JR（東日本）越後線 小島谷駅 南東方約5.2キロメートル		
その他事項	公売財産の売却決定は、最高価申込者に係る入札価額をもって行います。		
留意事項	公売は現況有姿により行うものであるため、次の一般的事項を十分ご理解の上、公売へご参加ください。 1 公売財産の面積等は公簿上によるものです。あらかじめその現況及び関係公簿等を確認してください。 2 公売財産に隠れた瑕疵（かし）があっても、執行機関（国）は、担保責任を負いません。 3 執行機関（国）は、公売財産の引渡しの義務を負わないため、使用者又は占有者に対して明渡しを求める場合や不動産内にある動産の処理などはすべて買受人の責任において行うこととなります。 4 土地の境界については隣接地所有者と、接面道路（私道）の利用については道路所有者とそれぞれ協議してください。 5 土壌汚染やアスベストなどに関する専門的な調査は行っておりません。		

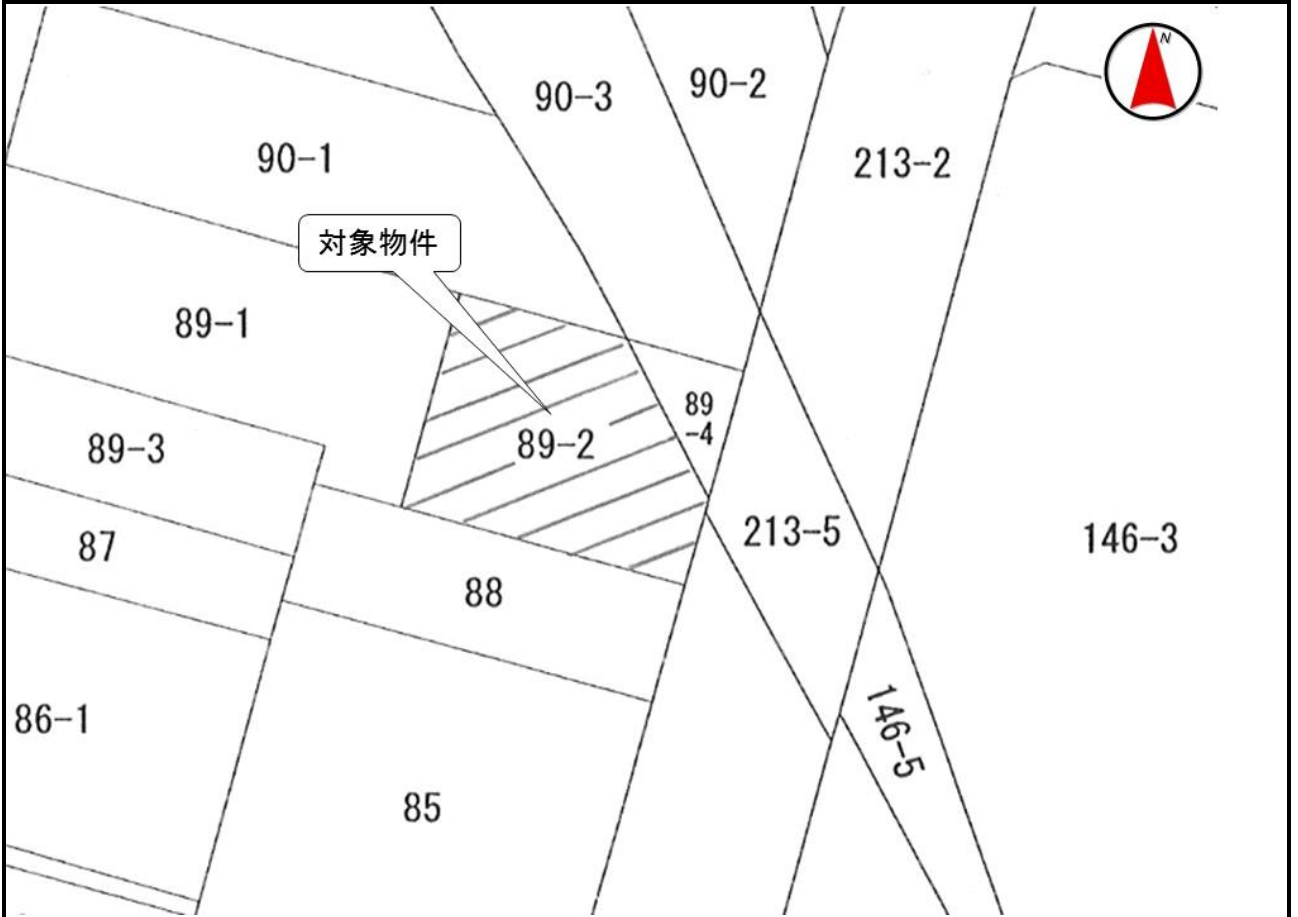
売却区分番号

1132-2



売却区分番号

1132-2



売却区分番号

1132-2

