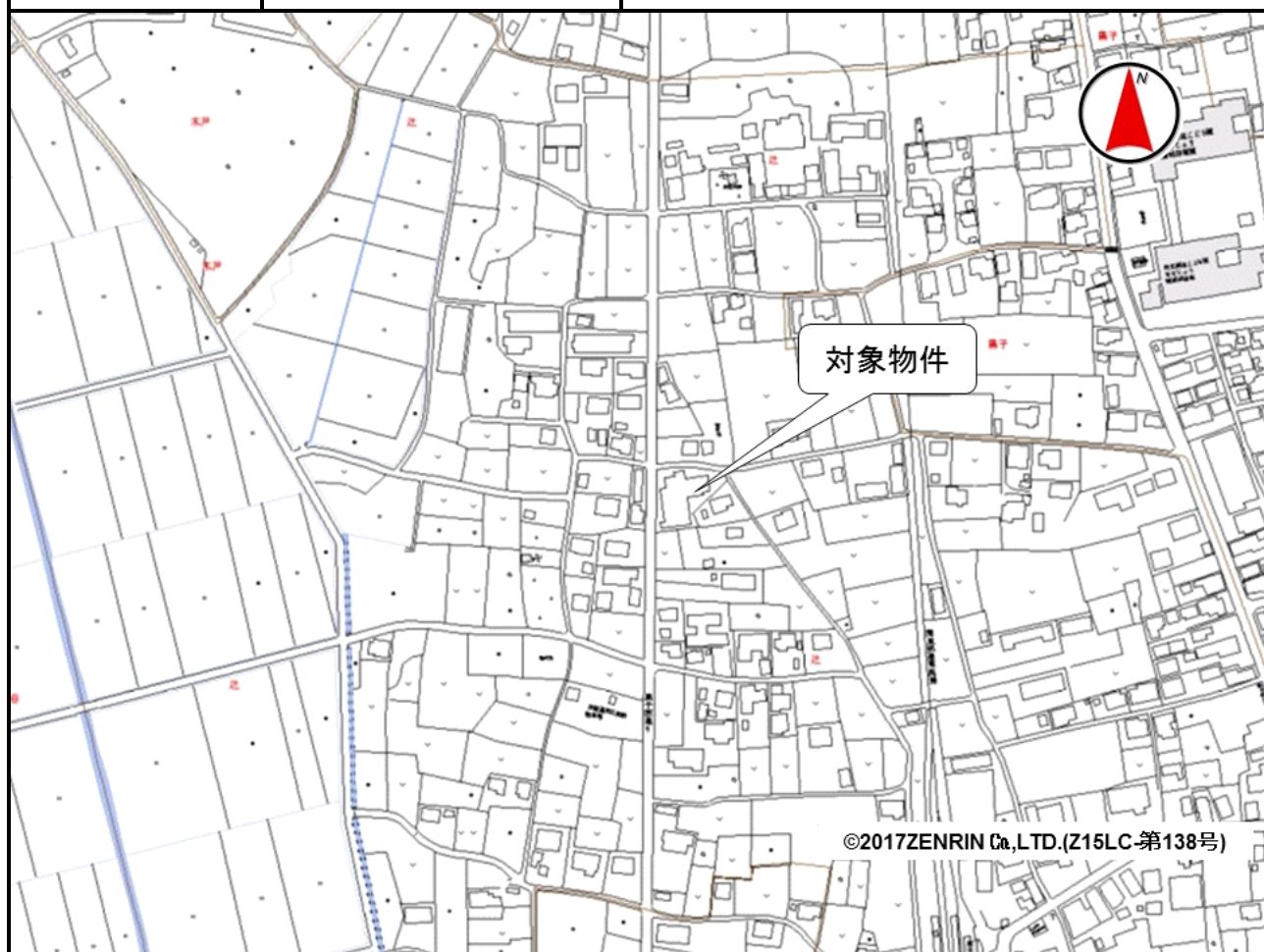


売却区分番号	1169-1		
見積価額	¥3,260,000	公売保証金	¥400,000
財産の表示	1 所在 茨城県筑西市辻字六道 1482番地 家屋番号 1482番 種類 事務所 寄宿舍 構造 鉄骨造亜鉛メッキ鋼板葺平家建 床面積 137.11平方メートル 以上登記簿による表示		
間取り	—	駐車場の有無	—
公法上の規制	市街化区域 第一種低層住居専用地域 建ぺい率 40% 容積率 80%		
接道状況	北側 幅員約2.7メートル 舗装市道 等高接面		
地盤・地勢	平坦		
使用状況等	平成16年頃建築。 現在使用されていません。 西側の件外建物（家屋番号1483番1）と接続する増築がなされ、物件所有者が一体で使用していました。 対象物件は、第三者が所有する件外土地に建築されています。 土地賃貸借契約の内容は次のとおりです。 契約年月日 平成20年12月30日 契約形態 書面（土地賃貸借契約書） 契約期間 平成20年2月1日から平成25年1月31日までの5年間 以後、双方に異議がないときは期間延長。 年額賃料 108,300円		
管理状況等	—		
特記事項	借地権について 対象物件は、土地利用権（借地権）付建物として評価しています。 なお、見積価額の内訳は以下のとおりです。 対象物件（建物） 2,340,000円 土地利用権（借地権） 920,000円		
住居表示等	茨城県筑西市辻字六道1482番地		
最寄駅等	関東鉄道 常総線 黒子駅 北西方約0.3キロメートル		
その他事項	公売財産の売却決定は、最高価申込者に係る入札価額をもって行います。		
留意事項	公売は現況有姿により行うものであるため、次の一般的事項を十分ご理解の上、公売へご参加ください。 1 公売財産の面積等は公簿上によるものです。あらかじめその現況及び関係公簿等を確認してください。 2 公売財産に隠れた瑕疵（かし）があっても、執行機関（国）は、担保責任を負いません。 3 執行機関（国）は、公売財産の引渡しの義務を負わないため、使用者又は占有者に対して明渡しを求める場合や不動産内にある動産の処理などはすべて買受人の責任において行うこととなります。		

売却区分番号	1169-1		
見積価額	¥3,260,000	公売保証金	¥400,000
	<p>4 土地の境界については隣接地所有者と、接面道路（私道）の利用については道路所有者とそれぞれ協議してください。</p> <p>5 土壌汚染やアスベストなどに関する専門的な調査は行っていません。</p>		

売却区分番号

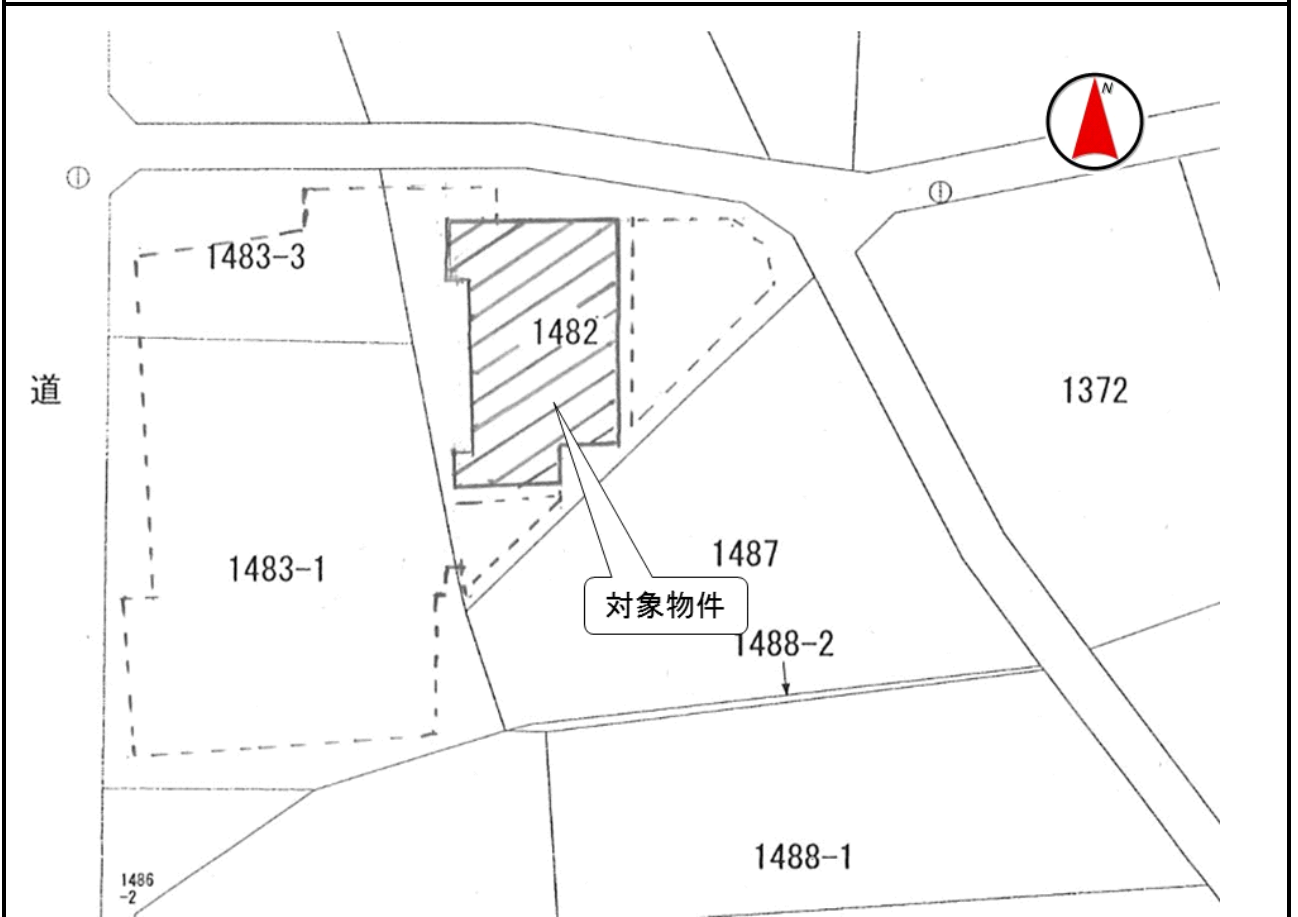
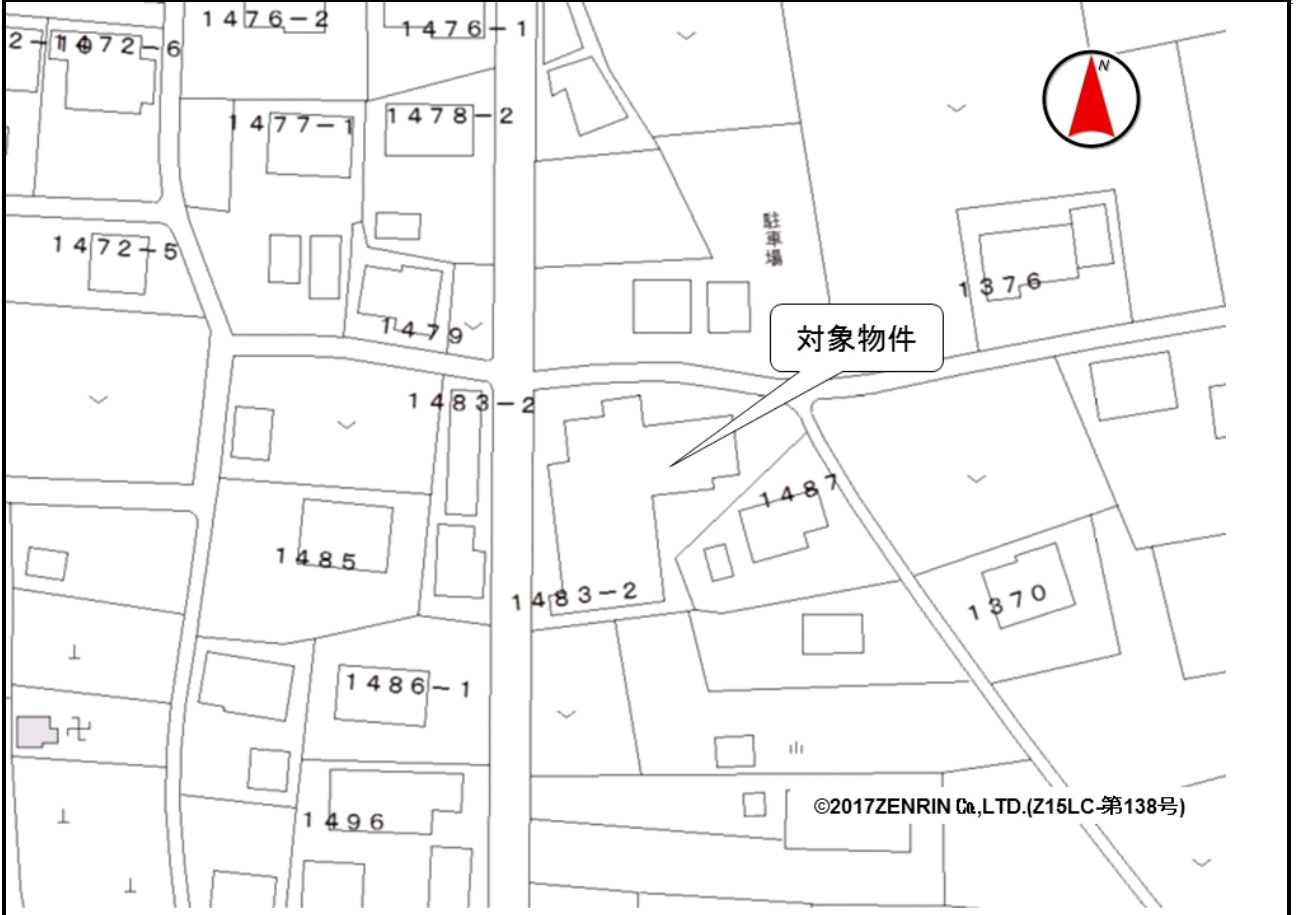
1169-1



©2017ZENRIN Co.,LTD.(Z15LC-第138号)

売却区分番号

1169-1



売却区分番号

1169-1

