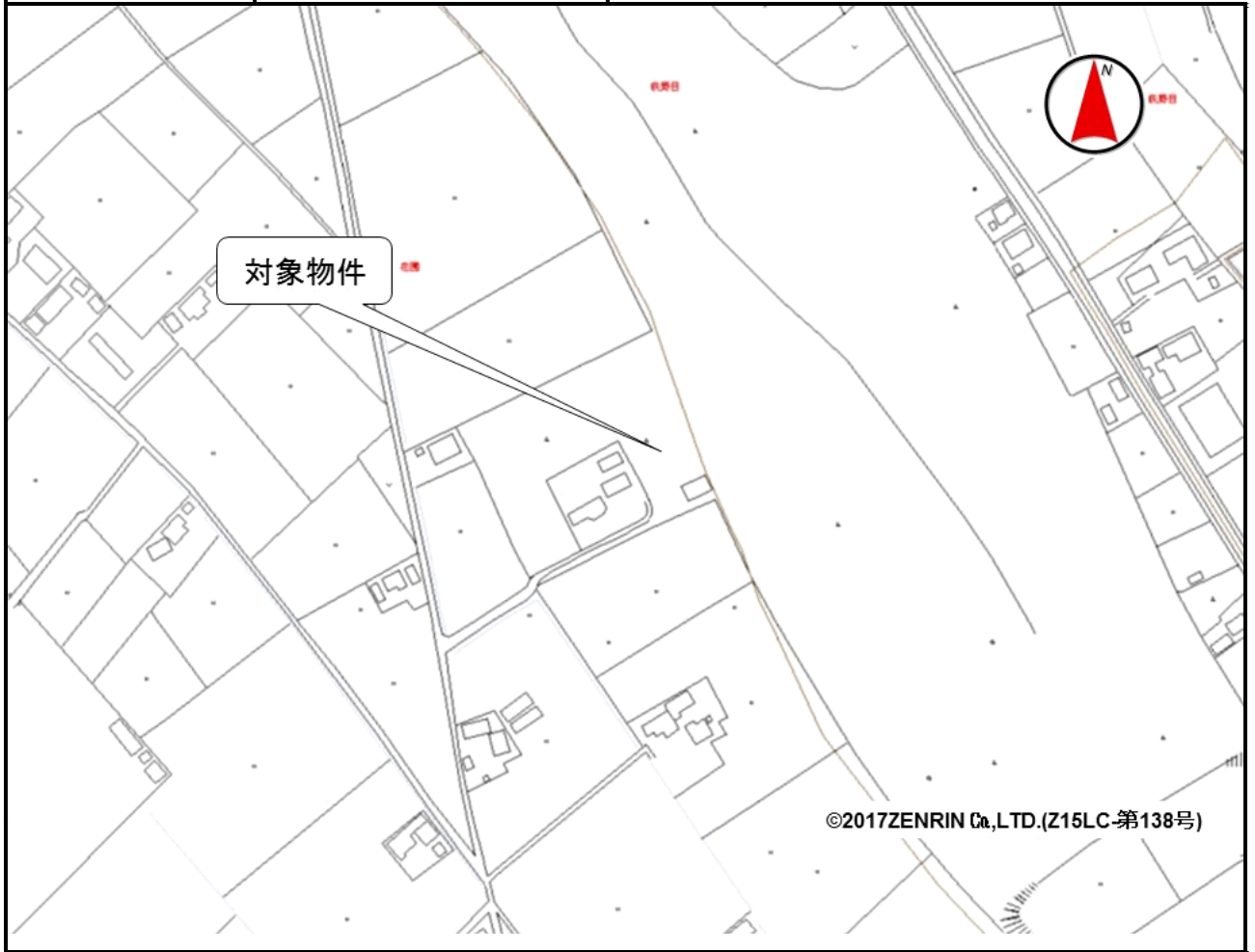


売却区分番号	136-4		
見積価額	¥540,000	公売保証金	¥60,000
財産の表示	<p>1 所在 栃木県大田原市花園字下原 地番 1番426 地目 山林 地積 1,654平方メートル</p> <p>2 所在 栃木県大田原市花園字下原 地番 1番427 地目 山林 地積 992平方メートル</p> <p>3 所在 栃木県大田原市花園字下原 地番 1番428 地目 山林 地積 2,537平方メートル</p> <p style="text-align: right;">以上登記簿による表示</p>		
公法上の規制	区域区分が定められていない都市計画区域 用途地域の指定なし 建ぺい率 60% 容積率 200% 建築基準法第22条適用地域		
接道状況	接面する道路はありません。		
地盤・地勢	平坦		
使用状況等	対象物件1 物件所有者が所有する鉄パイプ製の大型ビニールハウス1棟があります。 対象物件1から3 雑草木が生い茂っています。		
管理状況等	-		
特記事項	-		
住居表示等	栃木県大田原市花園字下原1番426		
最寄駅等	JR(東日本) 宇都宮線(東北本線) 野崎駅 東方約6.3キロメートル		
その他事項	公売財産の売却決定は、最高価申込者に係る入札価額をもって行います。		
留意事項	公売は現況有姿により行うものであるため、次の一般的事項を十分ご理解の上、公売へご参加ください。 <ol style="list-style-type: none"> 1 公売財産の面積等は公簿上によるものです。あらかじめその現況及び関係公簿等を確認してください。 2 公売財産に隠れた瑕疵(かし)があっても、執行機関(国)は、担保責任を負いません。 3 執行機関(国)は、公売財産の引渡しの義務を負わないため、使用者又は占有者に対して明渡しを求める場合や不動産内にある動産の処理などはすべて買受人の責任において行うこととなります。 4 土地の境界については隣接地所有者と、接面道路(私道)の利用については道路所有者とそれぞれ協議してください。 		

売却区分番号	136-4		
見積価額	¥540,000	公売保証金	¥60,000
	5 土壌汚染やアスベストなどに関する専門的な調査は行っていません。		

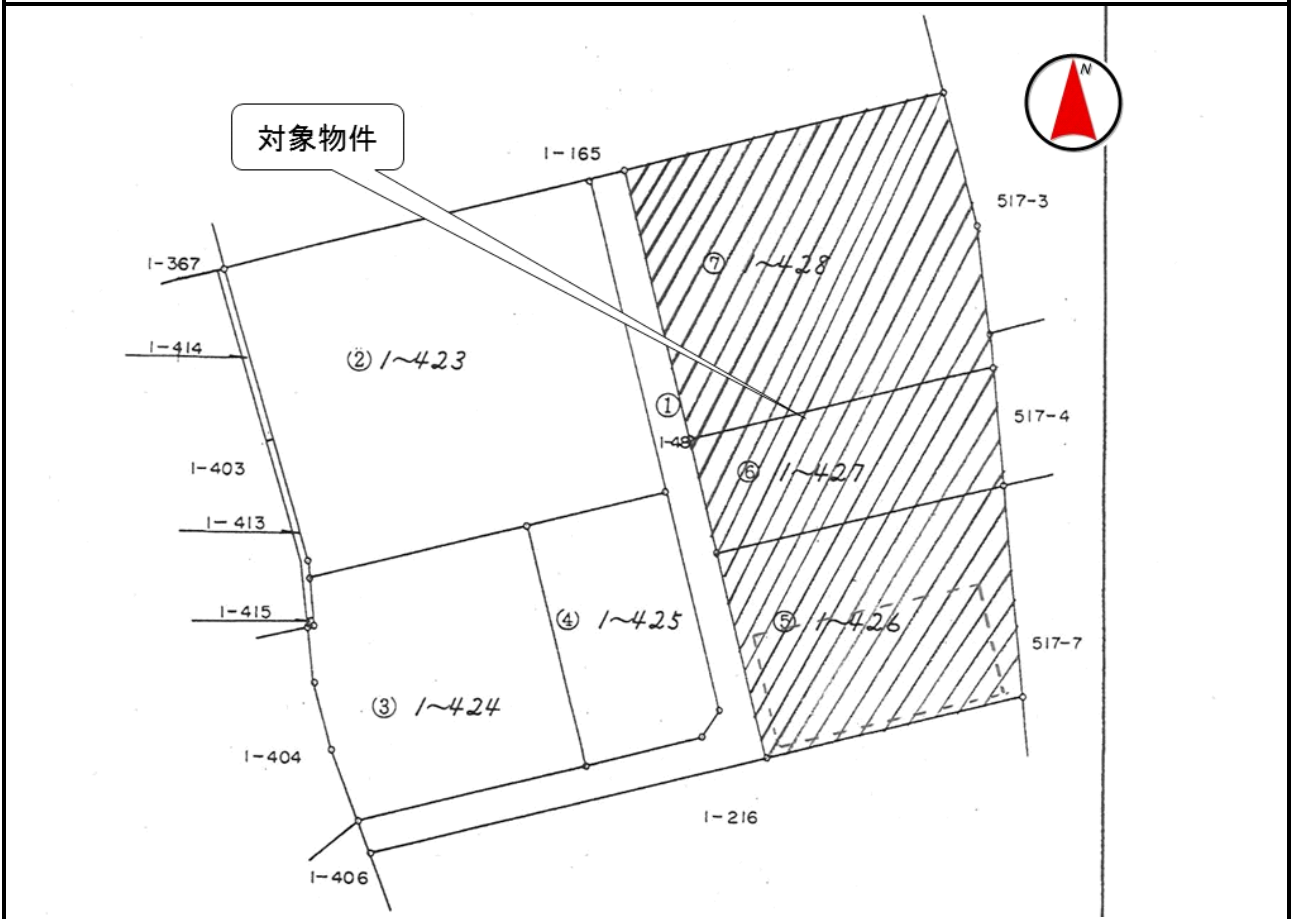
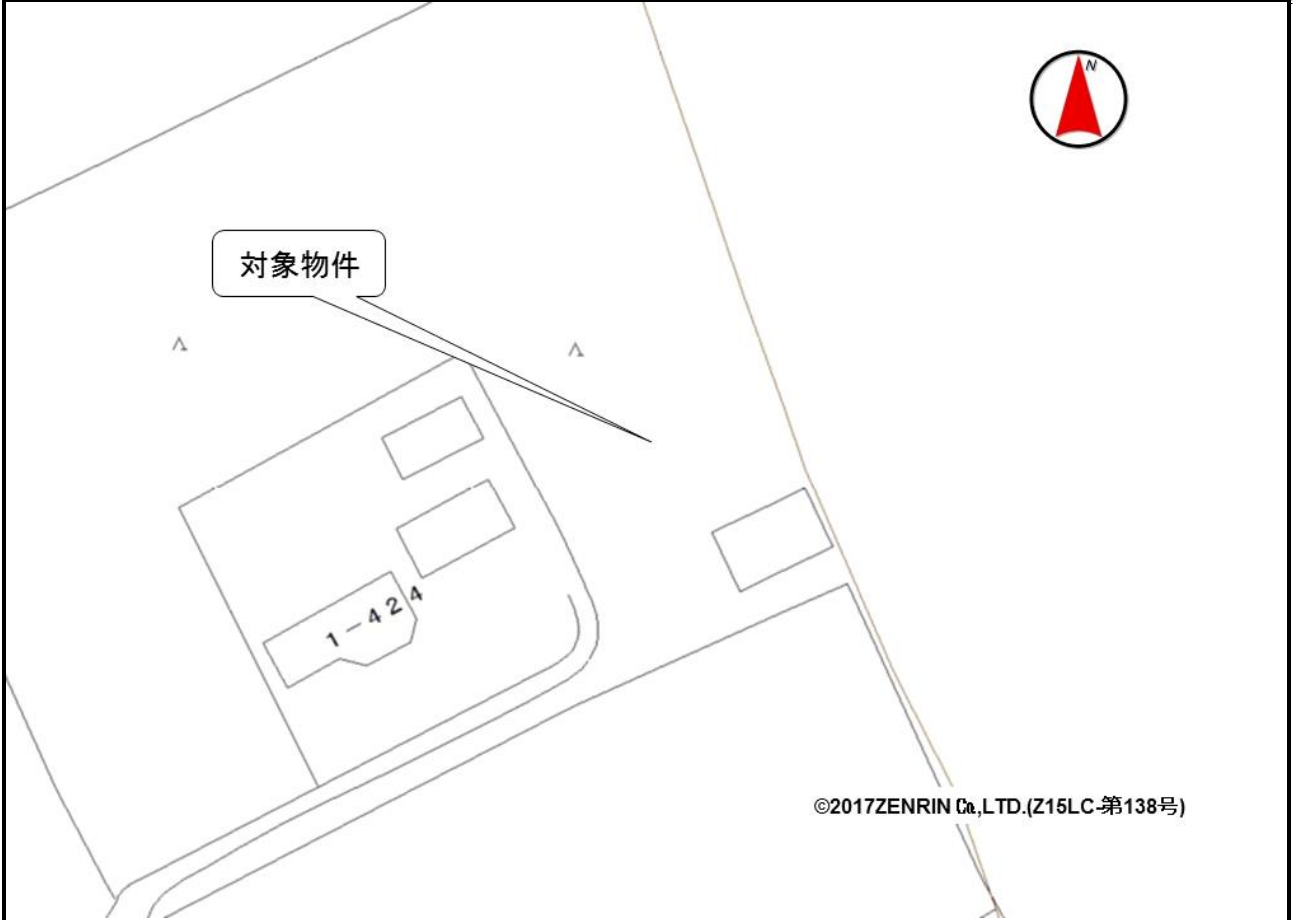
売却区分番号

136 - 4



売却区分番号

136-4



売却区分番号

136 - 4

