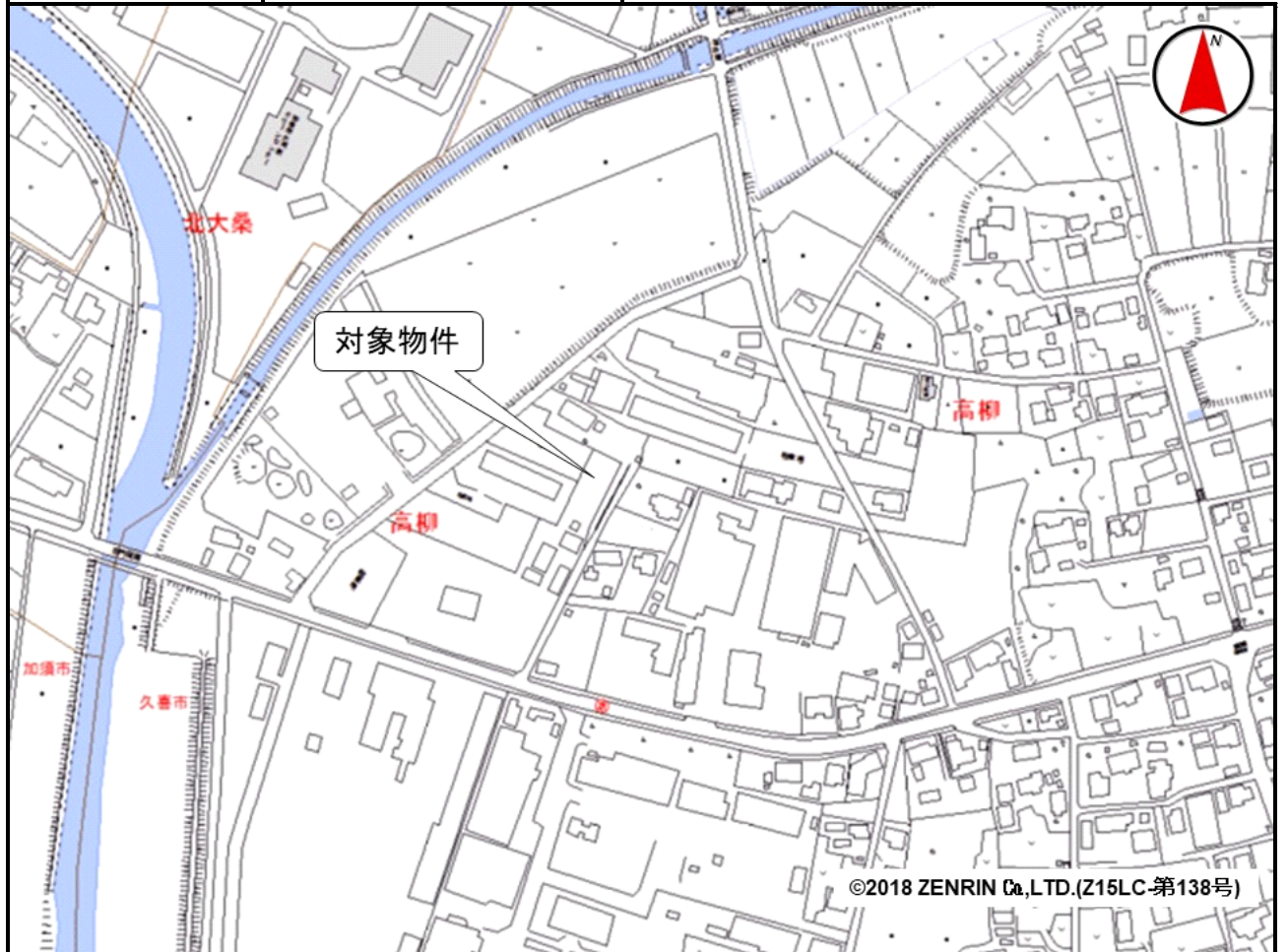


売却区分番号	1060-2		
見積価額	¥1,290,000	公売保証金	¥200,000
財産の表示	<p>1 所在 埼玉県久喜市高柳字溜井下 地番 2436番30 地目 雑種地 地積 180平方メートル</p> <p>2 所在 埼玉県久喜市高柳字溜井下 地番 2459番2 地目 雑種地 地積 844平方メートル</p> <p style="text-align: right;">以上登記簿による表示</p>		
公法上の規制	市街化調整区域 建ぺい率 60% 容積率 200% 都市計画法第34条第12号区域		
接道状況	接面する道路はありません。		
地盤・地勢	おおむね平坦		
使用状況等	東側部分が道路状になっており、第三者も通行しています。物件所有者の申立てによると、第三者との間に通行に関する契約書の作成及び金銭の授受はありません。 樹木、電柱2本、電話線支柱があります。 南側部分に、物件所有者の車庫が設置されています。		
管理状況等	—		
特記事項	対象物件1の南端で道路状の件外私有地(2436番29)に接面していますが、当該私有地は建築基準法上の道路に該当しません。		
一括換価について	対象物件は、国税徴収法第89条第3項の規定に基づき一括換価の方法により公売を行います。		
住居表示等	埼玉県久喜市高柳2436番30		
最寄駅等	JR(東日本) 東北本線 東鷲宮駅 北西方約3.3キロメートル		
その他事項	公売財産の売却決定は、最高価申込者に係る入札価額をもって行います。		
留意事項	<p>公売は現況有姿により行うものであるため、次の一般的事項を十分ご理解の上、公売へご参加ください。</p> <p>1 公売財産の面積等は公簿上によるものです。あらかじめその現況及び関係公簿等を確認してください。</p> <p>2 公売財産の種類又は品質に関する不適合があっても、執行機関(国)は、担保責任等を負いません。</p> <p>3 執行機関(国)は、公売財産の引渡しの義務を負わないため、使用者又は占有者に対して明渡しを求める場合や不動産内にある動産の処理などはすべて買受人の責任において行うこととなります。</p> <p>4 土地の境界については隣接地所有者と、接面道路(私道)の利用については道路所有者とそれぞれ協議してください。</p> <p>5 土壌汚染やアスベストなどに関する専門的な調査は行っていません。</p>		

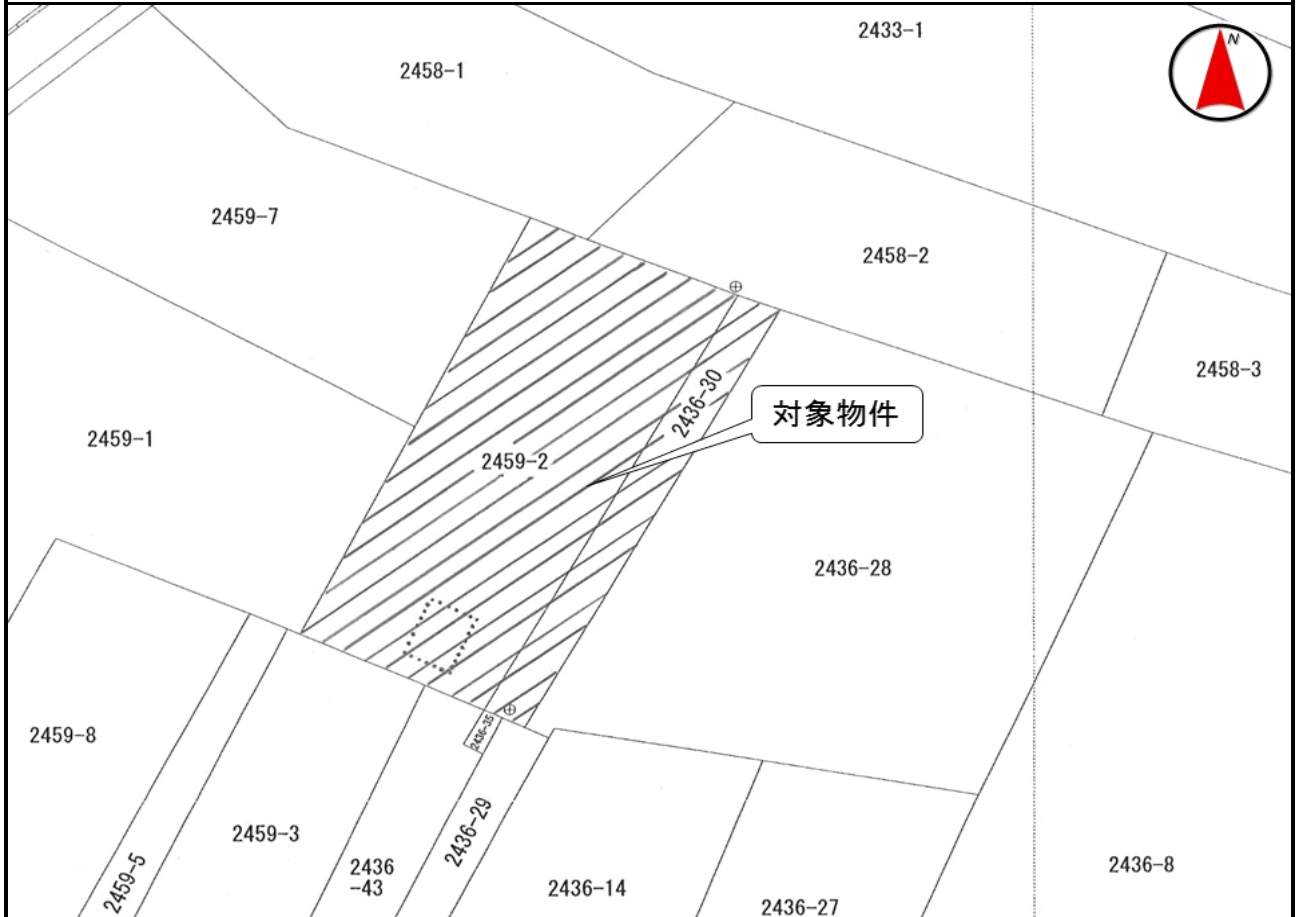
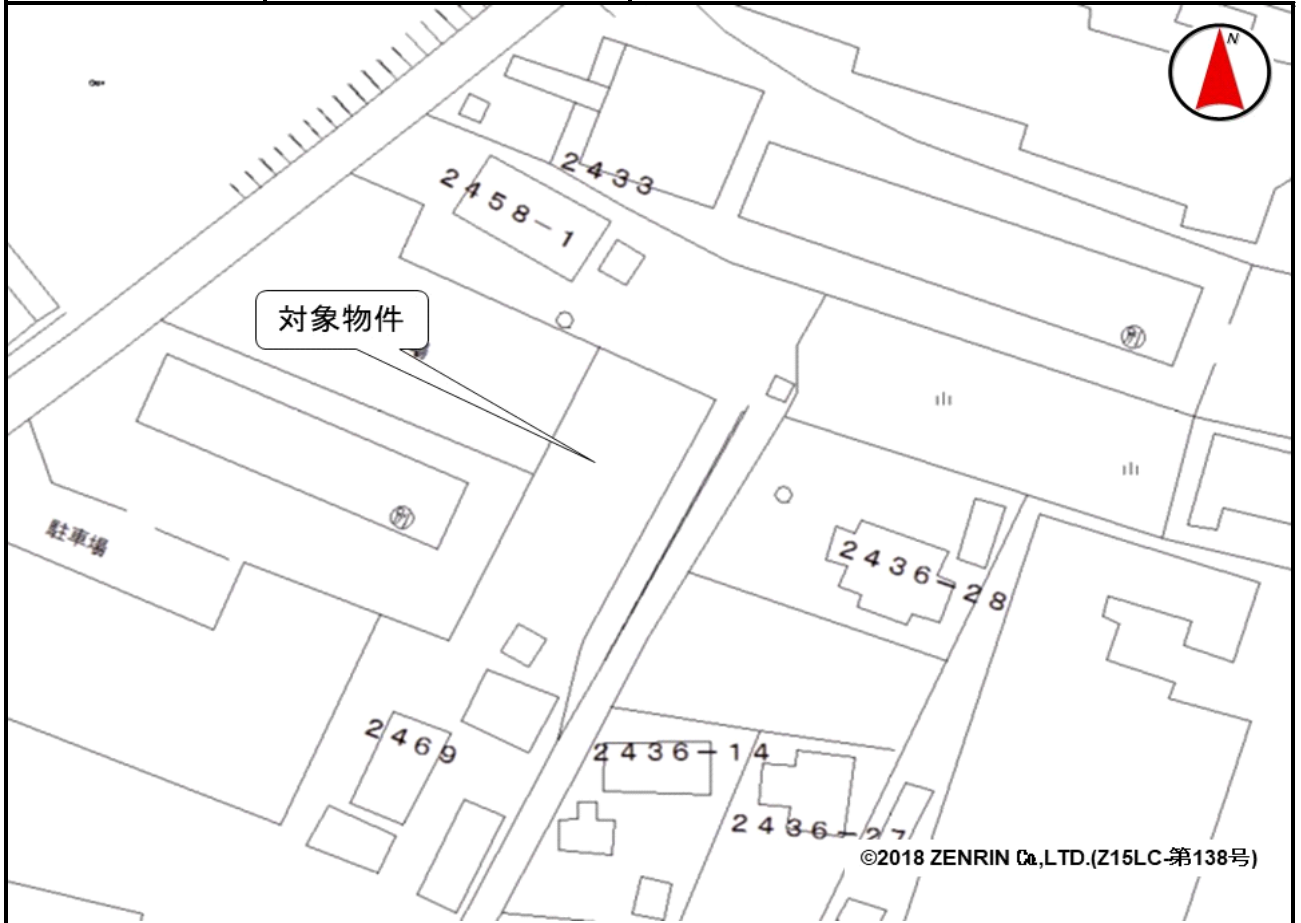
売却区分番号

1060-2



売却区分番号

1060-2



売却区分番号

1060-2

