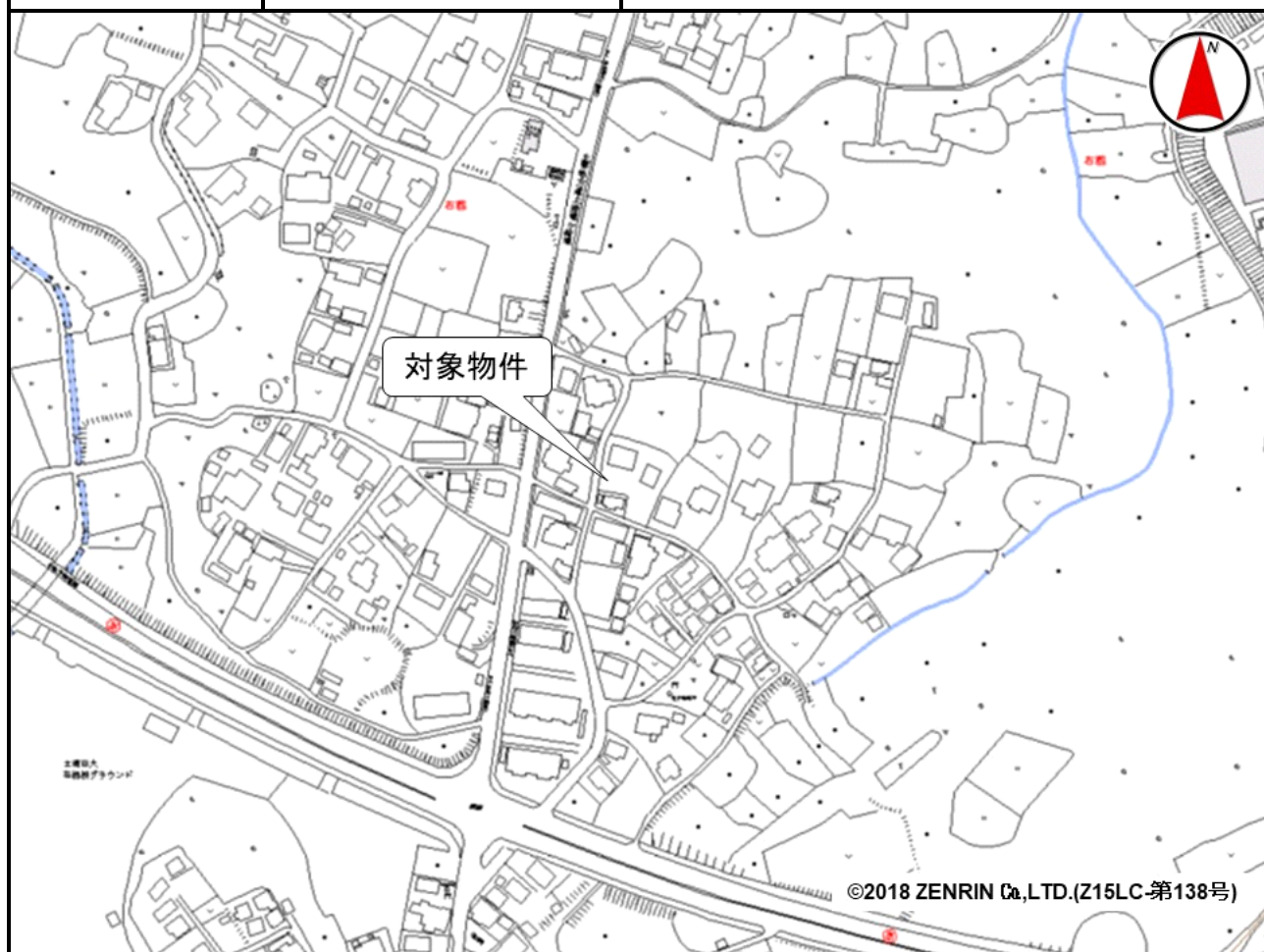


売却区分番号	649-3		
見積価額	¥180,000	公売保証金	要しない
財産の表示	1 所在 茨城県土浦市右靱字辻台 地番 1258番1 地目 畑 地積 228平方メートル 以上登記簿による表示		
公法上の規制	市街化調整区域 建ぺい率 60% 容積率 200% 農業振興地域 農用地区域外		
接道状況	西側 幅員約4.0メートル 舗装市道 約0.3メートル高位接面		
地盤・地勢	ほぼ平坦		
使用状況等	件外東側隣接地と一体で、物件所有者が居宅敷地の一部として使用しています。		
管理状況等	—		
特記事項	登記上の地目は農地ですが、現況は非農地です。 買受適格証明書の提出は不要です。		
住居表示等	茨城県土浦市右靱1258番1		
最寄駅等	JR（東日本）常磐線 土浦駅 南西方約3.5キロメートル		
その他事項	公売財産の売却決定は、最高価申込者に係る入札価額をもって行います。		
留意事項	公売は現況有姿により行うものであるため、次の一般的事項を十分ご理解の上、公売へご参加ください。 <ol style="list-style-type: none"> <li>1 公売財産の面積等は公簿上によるものです。あらかじめその現況及び関係公簿等を確認してください。</li> <li>2 公売財産の種類又は品質に関する不適合があっても、執行機関（国）は、担保責任等を負いません。</li> <li>3 執行機関（国）は、公売財産の引渡しの義務を負わないため、使用者又は占有者に対して明渡しを求める場合や不動産内にある動産の処理などはすべて買受人の責任において行うこととなります。</li> <li>4 土地の境界については隣接地所有者と、接面道路（私道）の利用については道路所有者とそれぞれ協議してください。</li> <li>5 土壌汚染やアスベストなどに関する専門的な調査は行っておりません。</li> </ol>		

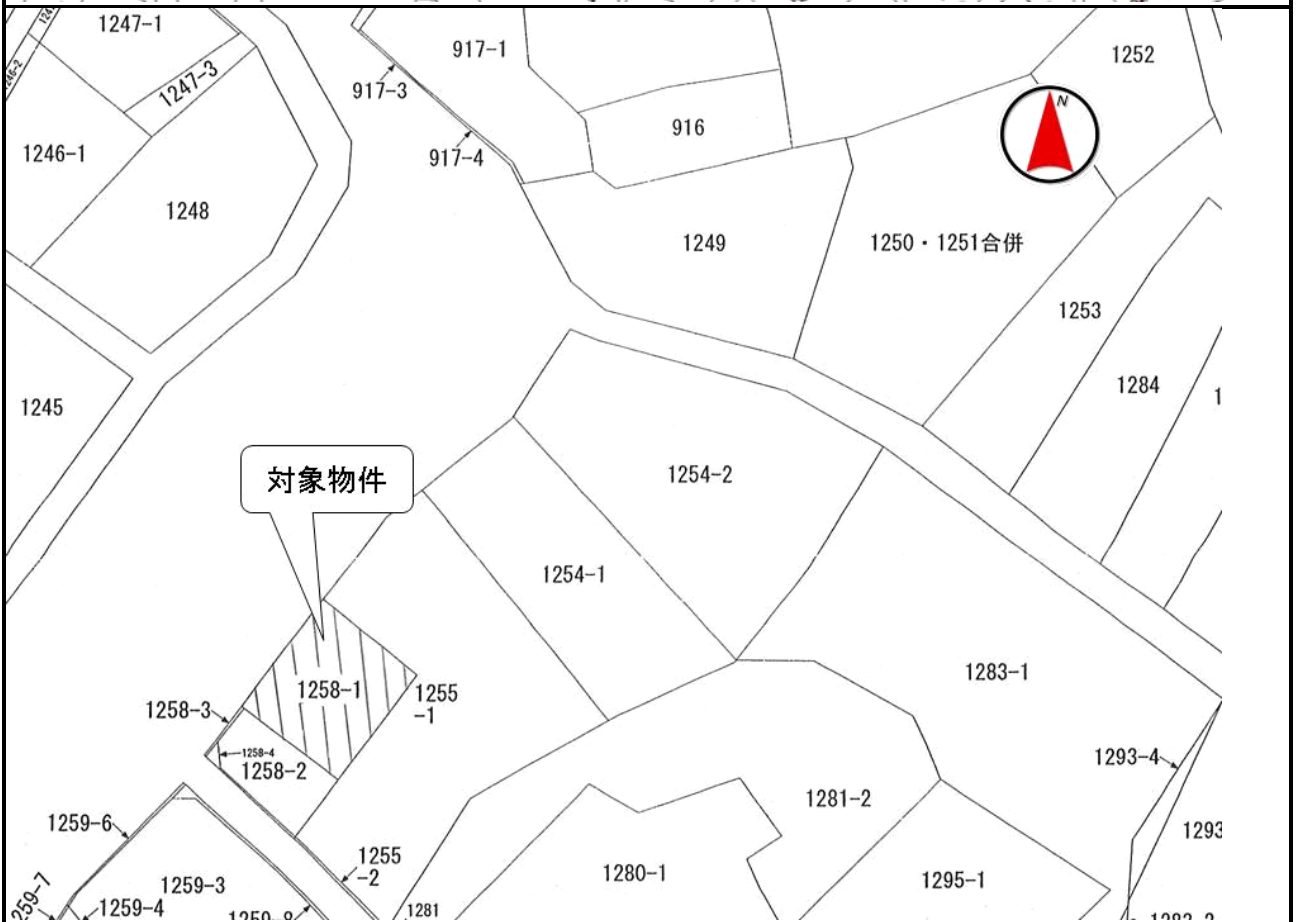
売却区分番号

649-3



売却区分番号

649-3



売却区分番号

649-3

