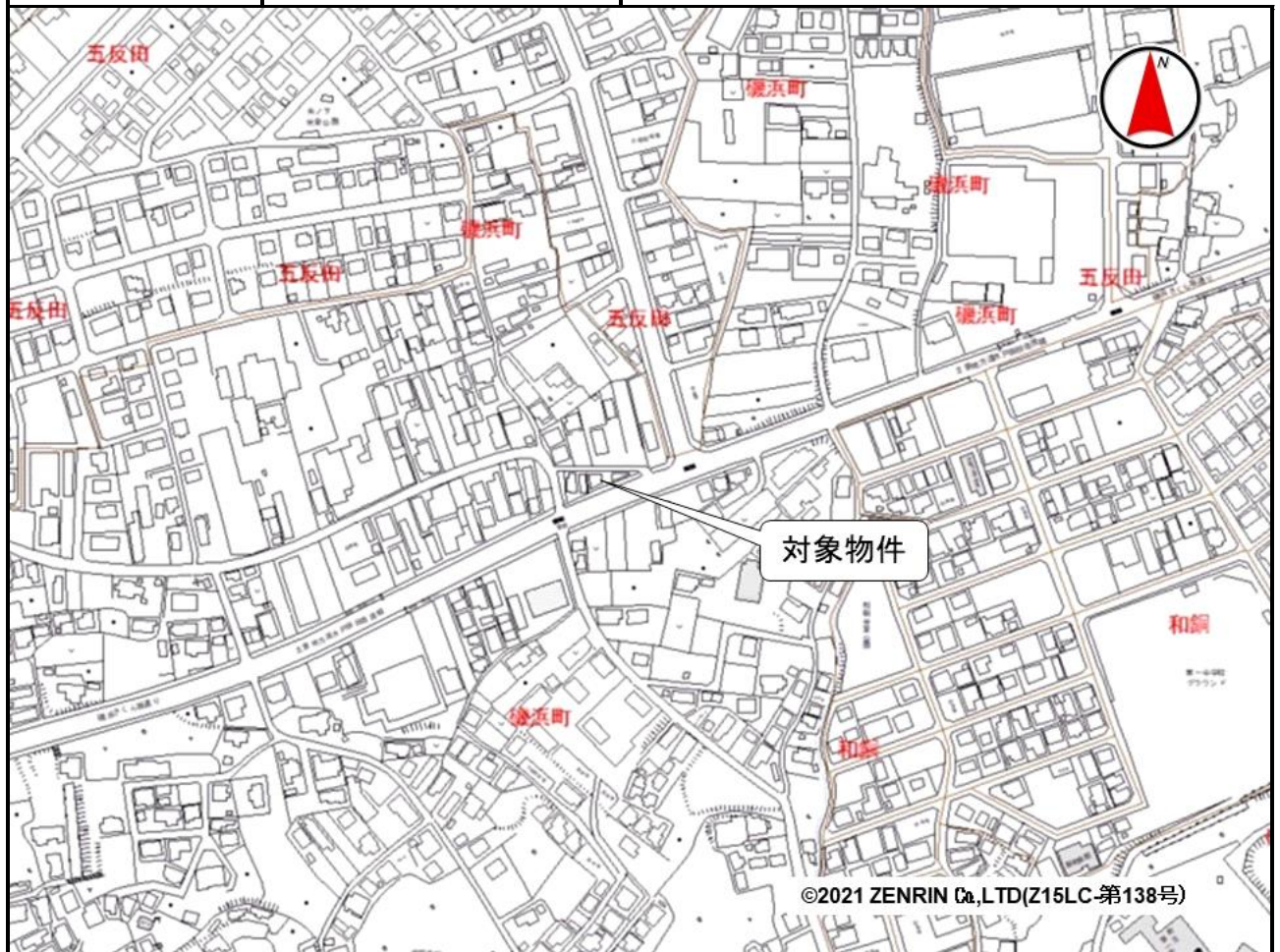


売却区分番号	1648-1		
見積価額	¥1,780,000	公売保証金	¥200,000
財産の表示	<p>1 所在 茨城県東茨城郡大洗町磯浜町字三角惣根 地番 3602番2 地目 宅地 地積 61.92平方メートル</p> <p>2 所在 茨城県東茨城郡大洗町磯浜町字三角惣根 地番 3603番2 地目 宅地 地積 38.95平方メートル</p> <p>3 所在 茨城県東茨城郡大洗町磯浜町字三角惣根 地番 3604番2 地目 畑 地積 27平方メートル</p> <p>4 所在 茨城県東茨城郡大洗町磯浜町字三角惣根 3602番地2、3603番地2 家屋番号 3602番2 種類 教習所 構造 鉄骨造亜鉛メッキ鋼板葺平家建 床面積 72.05平方メートル</p> <p style="text-align: right;">以上登記簿による表示</p>		
間取り	—	駐車場の有無	—
公法上の規制	市街化区域 準工業地域 建ぺい率 60% 容積率 200%		
接道状況	南側 幅員約16.0メートル 舗装県道 等高接面 北側 幅員約2.0メートル 舗装町道 等高接面 当該町道は、建築基準法第42条第2項に該当します。		
地盤・地勢	平坦		
使用状況等	対象物件1から3 対象物件4の敷地として使用されています。 対象物件4 平成12年頃建築。 現在空き家ですが、物件所有者の動産が残置されている可能性があります。		
管理状況等	—		
特記事項	対象物件3 登記上の地目は農地ですが、現況は非農地です。 買受適格証明書の提出は不要です。 対象物件1から3について、公売公告後、令和5年11月17日の国土調査により地積が変更されています。		

売却区分番号	1648-1		
見積価額	¥1,780,000	公売保証金	¥200,000
	対象物件1 地積 63.56平方メートル 対象物件2 地積 42.12平方メートル 対象物件3 地積 32平方メートル		
一括換価について	対象物件は、国税徴収法第89条第3項の規定に基づき一括換価の方法により公売を行います。 なお、見積価額の内訳は以下のとおりです。 対象物件1から3（土地） 1,340,000円 対象物件4（建物） 440,000円		
住居表示等	茨城県東茨城郡大洗町磯浜町3602番地2		
最寄駅等	鹿島臨海鉄道 大洗鹿島線 大洗駅 北東方約1.0キロメートル		
その他事項	公売財産の売却決定は、最高価申込者に係る入札価額をもって行います。		
留意事項	公売は現況有姿により行うものであるため、次の一般的事項を十分ご理解の上、公売へご参加ください。 1 公売財産の面積等は公簿上によるものです。あらかじめその現況及び関係公簿等を確認してください。 2 公売財産の種類又は品質に関する不適合があっても、執行機関（国）は、担保責任等を負いません。 3 執行機関（国）は、公売財産の引渡しの義務を負わないため、使用者又は占有者に対して明渡しを求める場合や不動産内にある動産の処理などはすべて買受人の責任において行うこととなります。 4 土地の境界については隣接地所有者と、接面道路（私道）の利用については道路所有者とそれぞれ協議してください。 5 土壌汚染やアスベストなどに関する専門的な調査は行っておりません。		

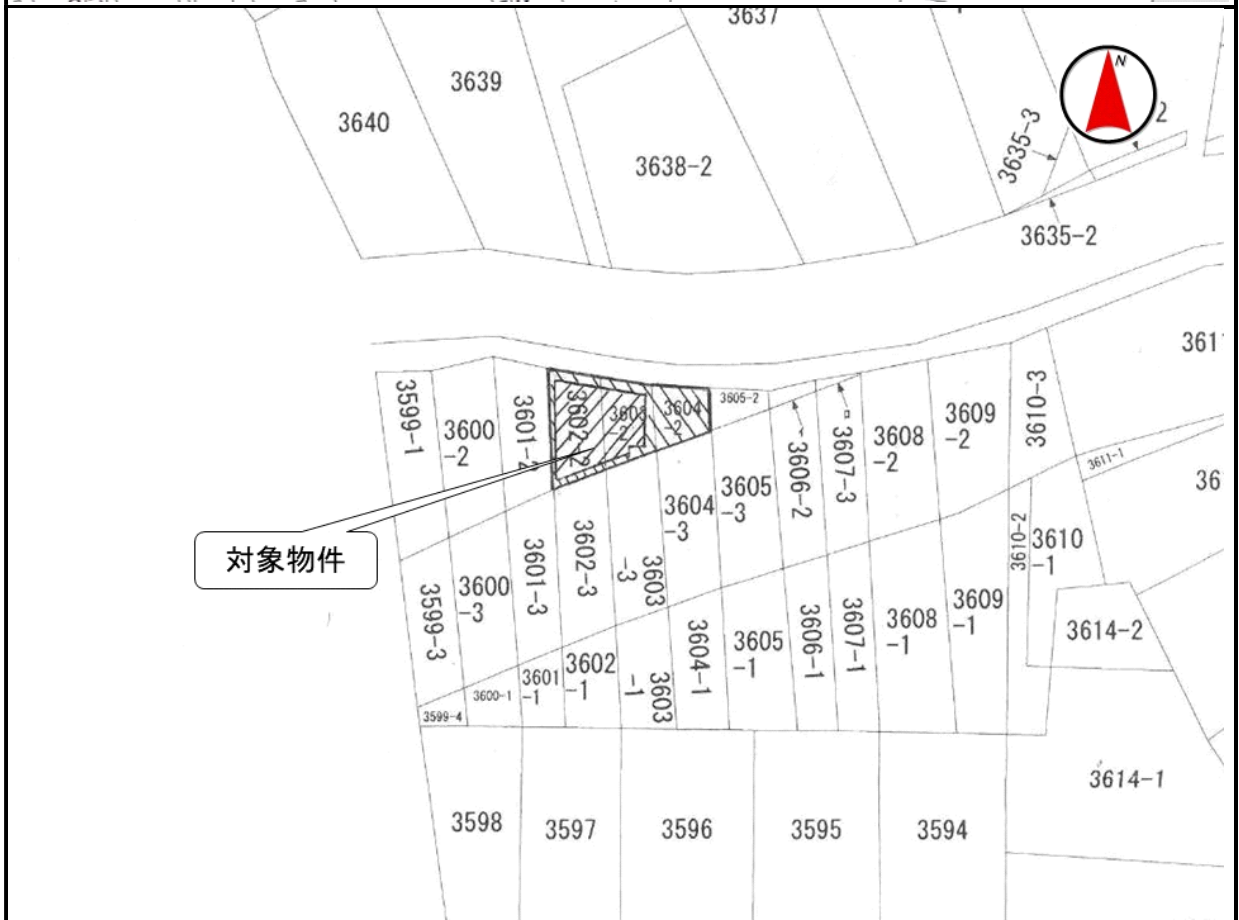
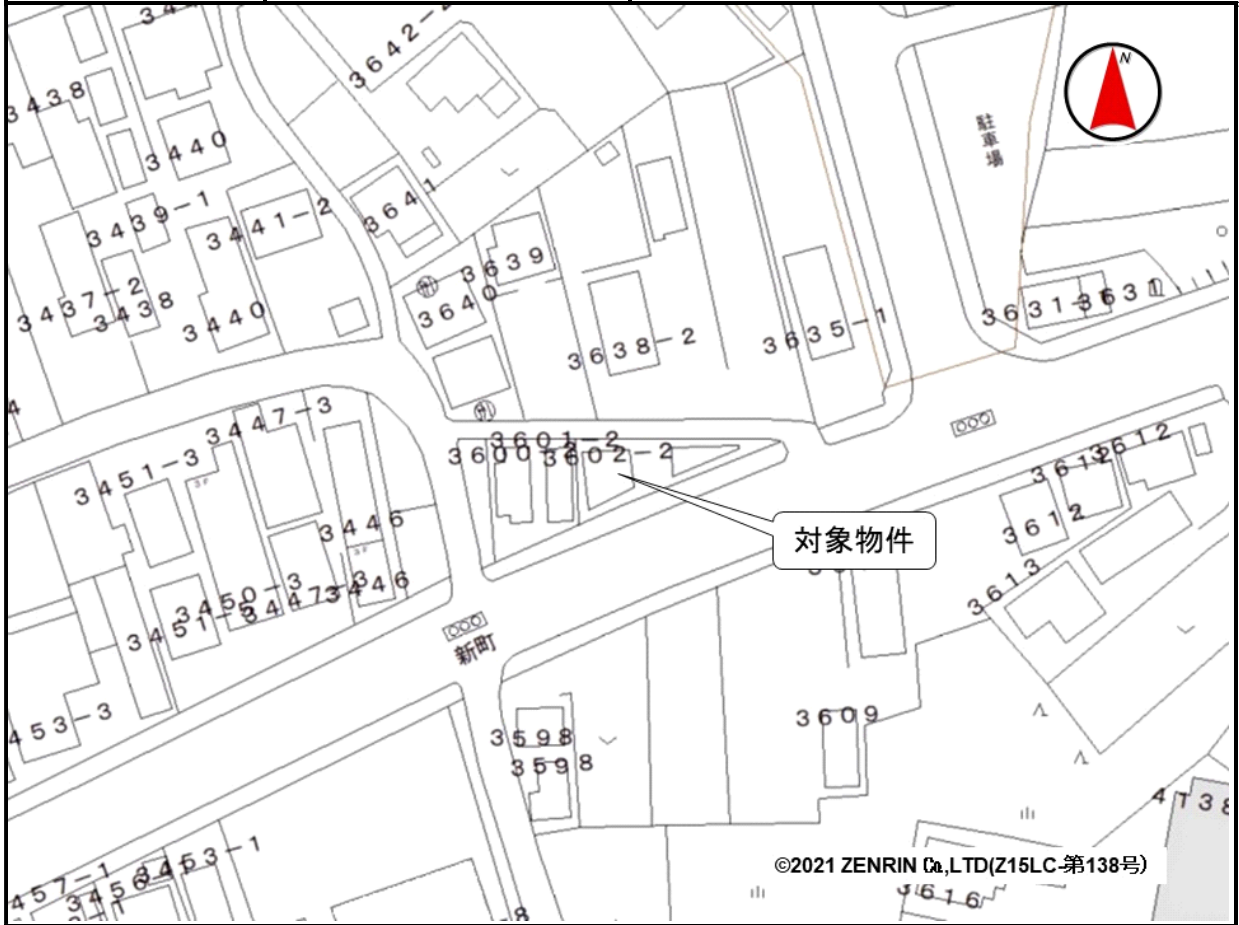
売却区分番号

1648-1



売却区分番号

1648-1





売却区分番号

1648-1

