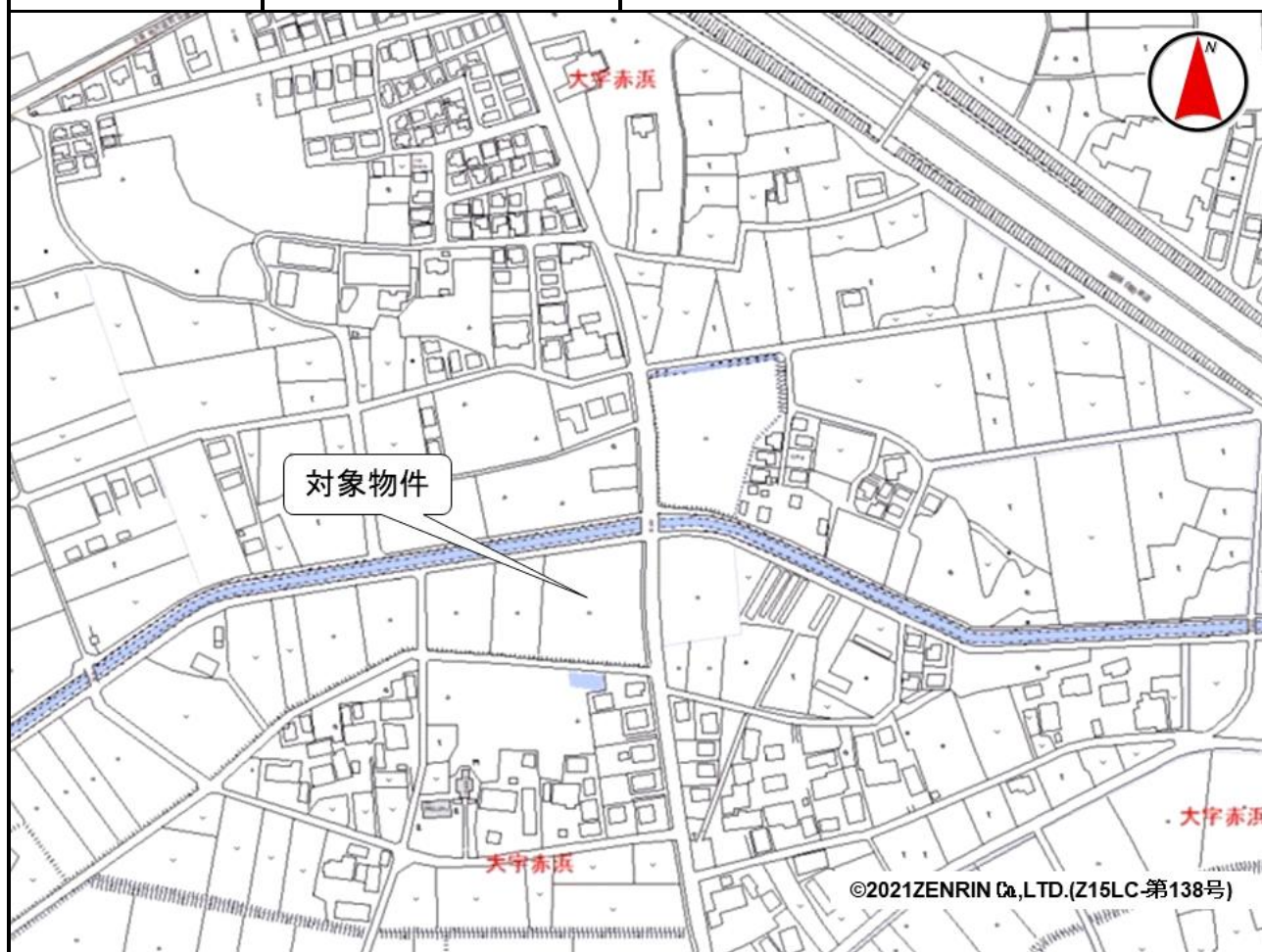


売却区分番号	923-4		
見積価額	¥910,000	公売保証金	¥100,000
財産の表示	1 所在 埼玉県大里郡寄居町大字赤浜字後塚田 地番 1959番1 地目 田 地積 3,234平方メートル 以上登記簿による表示		
公法上の規制	区域区分が定められていない都市計画区域 用途地域の指定なし 農業振興地域 農用地区域		
接道状況	東側 幅員約7.6メートル 舗装町道 約0.5メートル低位接面 南側 幅員約5.0メートル 未舗装町道 等高から約0.5メートル低位接面 北側 幅員約4.0メートル 未舗装町道 約0.5メートル低位接面		
地盤・地勢	平坦		
使用状況等	耕作されていません。		
管理状況等	—		
特記事項	1 買受人の資格その他の要件 農地につき「買受適格証明書」の提出が必要です。 2 塚田水利組合の受益地に該当します。 詳細は、塚田水利組合長（電話048-582-0778）にお問い合わせください。 3 南側町道向かいの件外土地（1963番）にある私設貯水槽から引水しています。		
住居表示等	埼玉県大里郡寄居町大字赤浜字後塚田1959番1		
最寄駅等	東武鉄道 東上本線 男衾駅 東方約2.6キロメートル		
その他事項	公売財産の売却決定は、最高価申込者に係る入札価額をもって行います。		
留意事項	公売は現況有姿により行うものであるため、次の一般的事項を十分ご理解の上、公売へご参加ください。 <ol style="list-style-type: none"> 公売財産の面積等は公簿上によるものです。あらかじめその現況及び関係公簿等を確認してください。 公売財産の種類又は品質に関する不適合があっても、執行機関（国）は、担保責任等を負いません。 執行機関（国）は、公売財産の引渡しの義務を負わないため、使用者又は占有者に対して明渡しを求める場合や不動産内にある動産の処理などはすべて買受人の責任において行うこととなります。 土地の境界については隣接地所有者と、接面道路（私道）の利用については道路所有者とそれぞれ協議してください。 土壌汚染やアスベストなどに関する専門的な調査は行っていません。 		

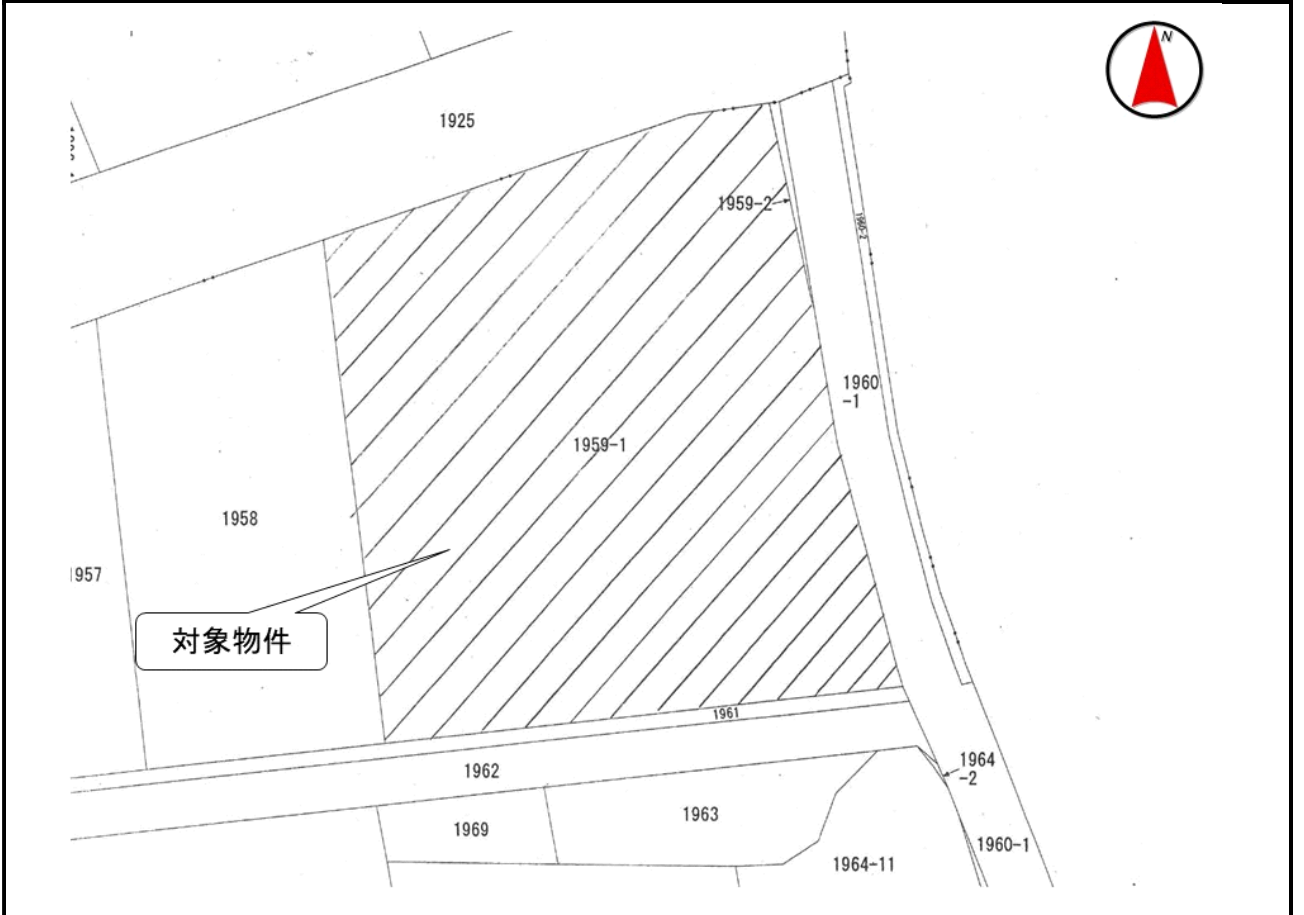
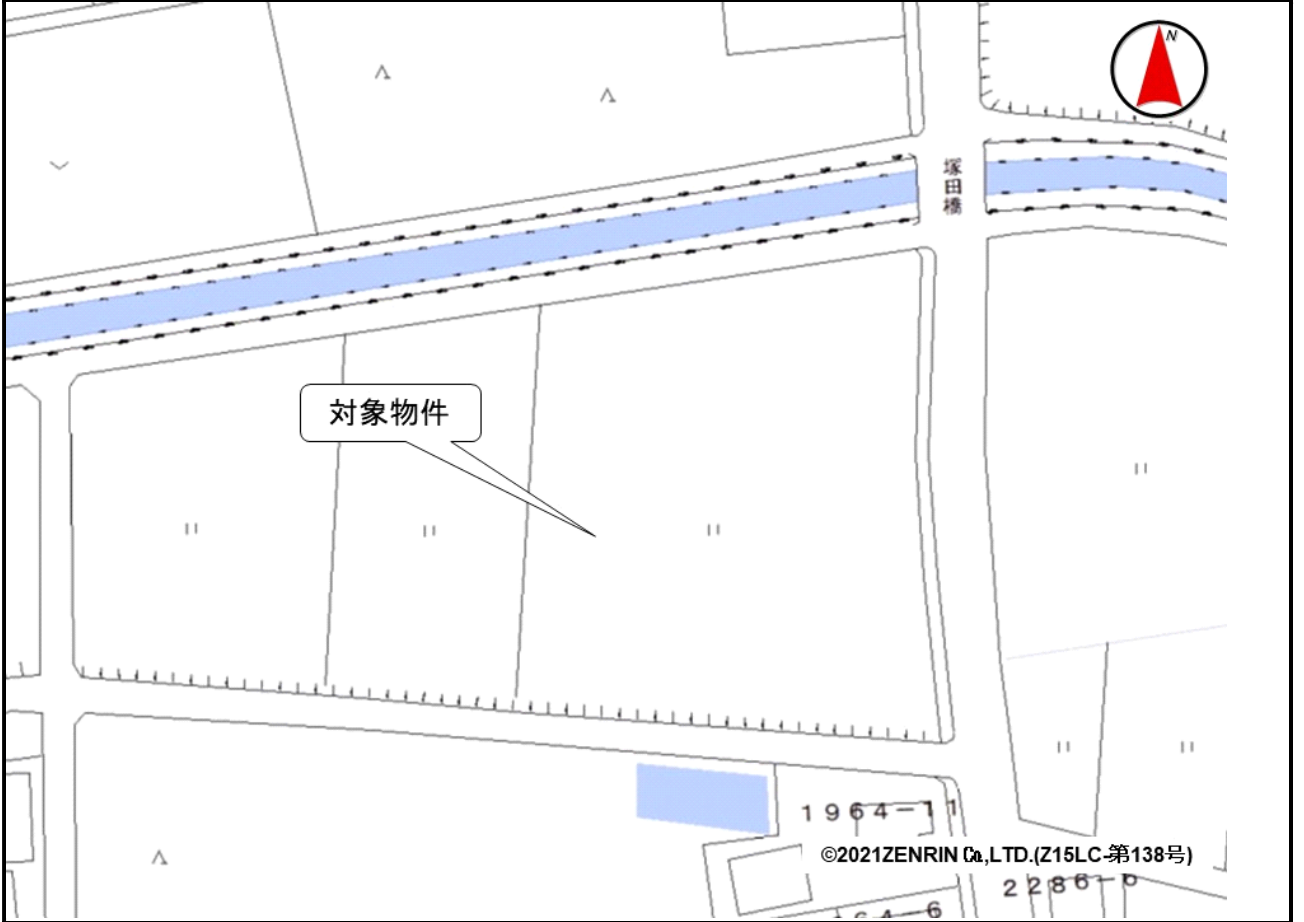
売却区分番号

923-4



売却区分番号

923-4



売却区分番号

923-4

