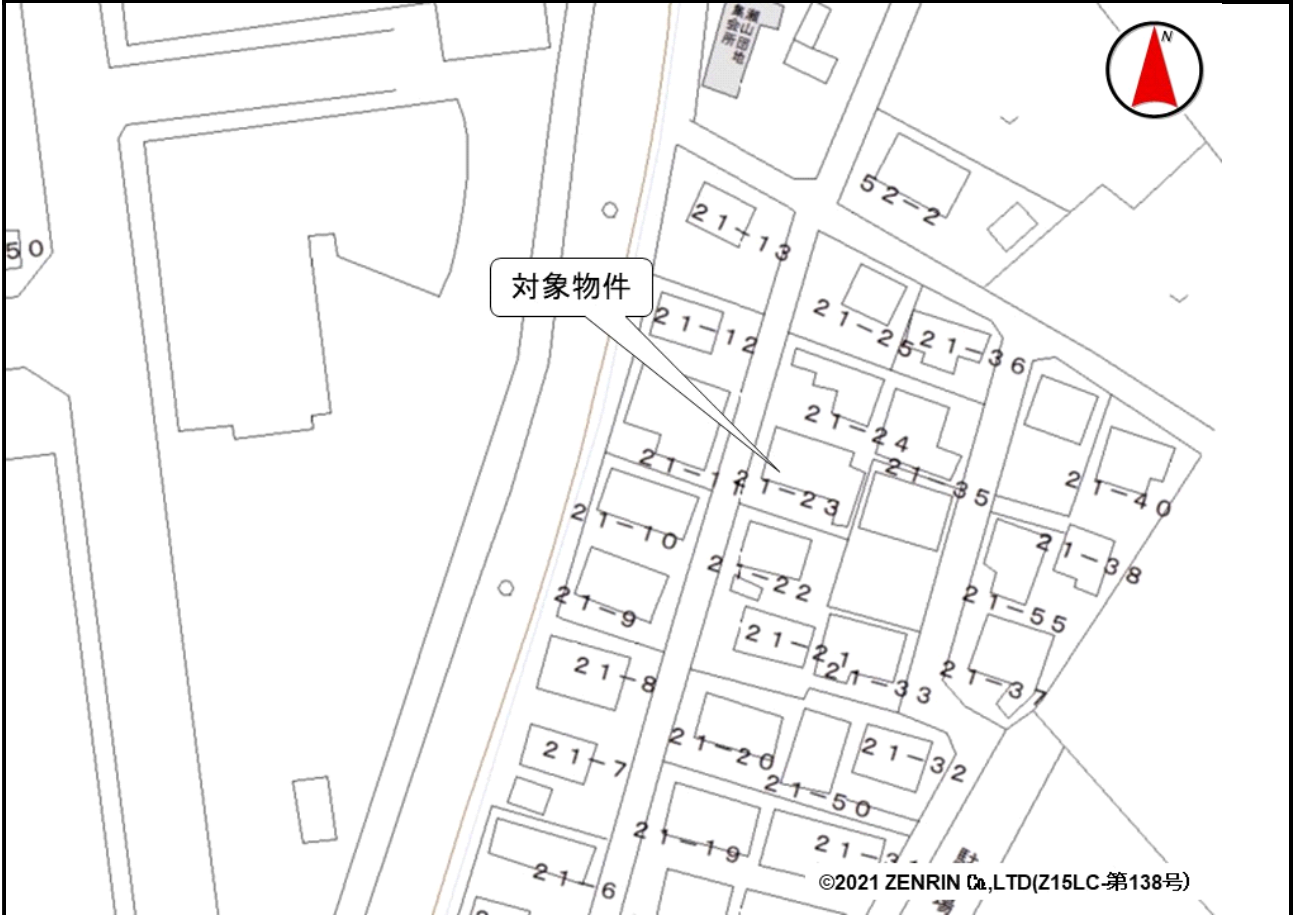
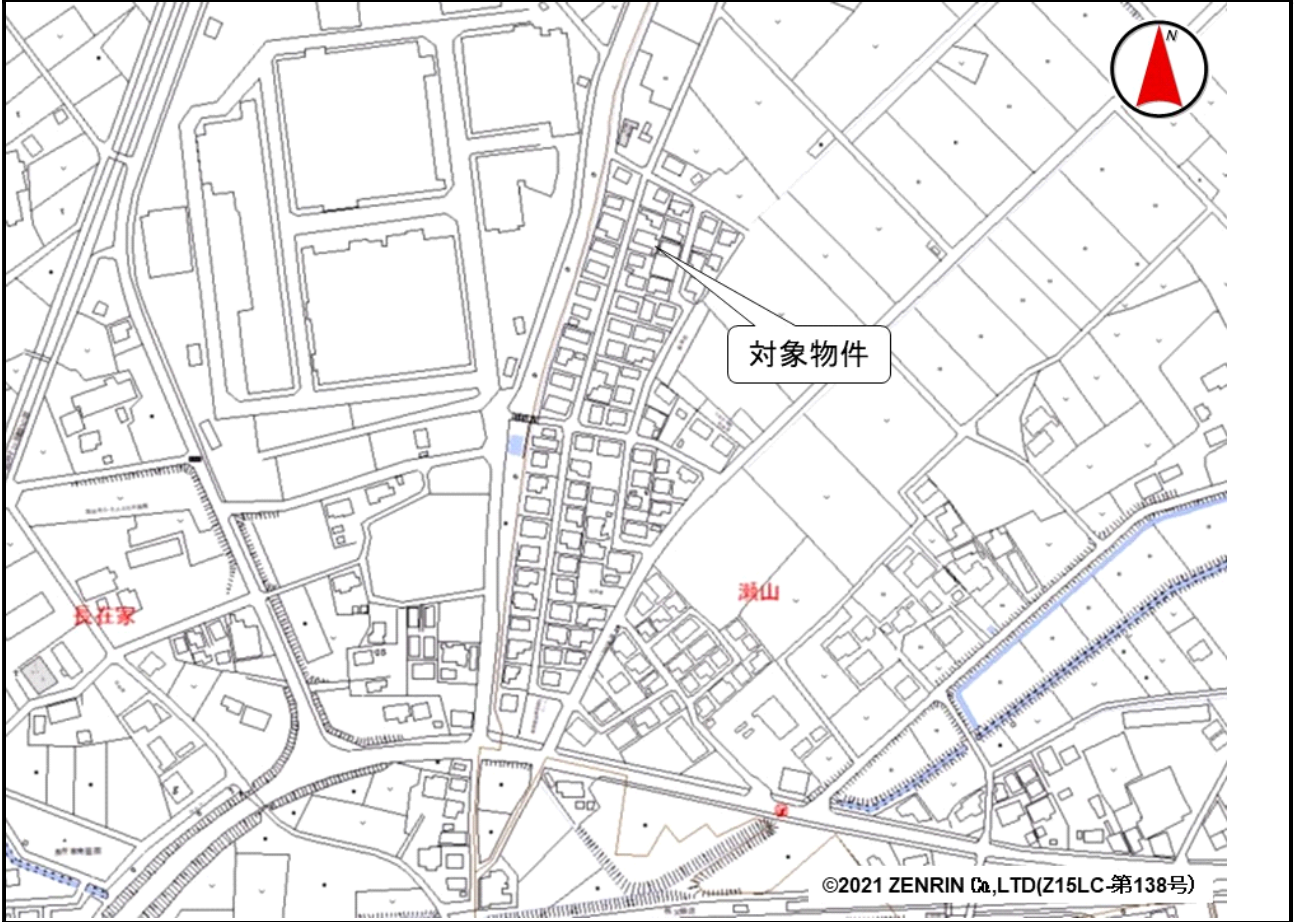


売却区分番号	1652-1		
見積価額	¥1,150,000	公売保証金	¥200,000
財産の表示	<p>1 所在 埼玉県深谷市瀬山字中里後 地番 21番23 地目 宅地 地積 209.94平方メートル 持分 2分の1</p> <p>2 所在 埼玉県深谷市瀬山字中里後 地番 21番47 地目 雑種地 地積 2.16平方メートル 持分 2分の1</p> <p>3 所在 埼玉県深谷市瀬山字中里後 21番地23 家屋番号 21番23 種類 居宅 構造 木・コンクリートブロック造垂鉛メッキ鋼板葺陸屋根 2階建 床面積 1階 73.24平方メートル 2階 23.18平方メートル 持分 2分の1</p> <p style="text-align: right;">以上登記簿による表示</p>		
間取り	—	駐車場の有無	—
公法上の規制	市街化調整区域 建ぺい率 60% 容積率 200% 都市計画法第34条第11号区域 深谷市景観計画		
接道状況	西側 幅員約5.0メートル 舗装市道 ほぼ等高接面		
地盤・地勢	ほぼ平坦		
使用状況等	対象物件1及び2 対象物件3の敷地として使用されています。 物件所有者の物置が2棟設置されています。 対象物件3 昭和47年頃建築。 昭和54年頃増築。 現在空き家。 未登記の増築部分があります。 現況 1階 約90.81平方メートル（増築部分を含む。） 2階 約29.22平方メートル（増築部分を含む。） 南側に下屋があります。 建物西端の1階面格子や2階バルコニーの一部が、西側市道に空中越境している		

売却区分番号	1652-1		
見積価額	¥1,150,000	公売保証金	¥200,000
	可能性があります。		
管理状況等	-		
特記事項	<p>対象物件1から3</p> <p>共有持分についての売却であり、公売により取得したとしても完全な支配権を得たものではないため、その使用等については他の共有者と協議して決めなければならず、対象物件を当然に使用収益できるとは限りません。</p>		
一括換価について	<p>対象物件は、国税徴収法第89条第3項の規定に基づき一括換価の方法により公売を行います。</p> <p>なお、見積価額の内訳は以下のとおりです。</p> <p>対象物件1及び2（土地） 1,040,000円</p> <p>対象物件3（建物） 110,000円</p>		
住居表示等	埼玉県深谷市瀬山21番地23		
最寄駅等	秩父鉄道 明戸駅 北西方約0.4キロメートル		
その他事項	公売財産の売却決定は、最高価申込者に係る入札価額をもって行います。		
留意事項	<p>公売は現況有姿により行うものであるため、次の一般的事項を十分ご理解の上、公売へご参加ください。</p> <ol style="list-style-type: none"> 1 公売財産の面積等は公簿上によるものです。あらかじめその現況及び関係公簿等を確認してください。 2 公売財産の種類又は品質に関する不適合があっても、執行機関（国）は、担保責任等を負いません。 3 執行機関（国）は、公売財産の引渡しの義務を負わないため、使用者又は占有者に対して明渡しを求める場合や不動産内にある動産の処理などはすべて買受人の責任において行うこととなります。 4 土地の境界については隣接地所有者と、接面道路（私道）の利用については道路所有者とそれぞれ協議してください。 5 土壌汚染やアスベストなどに関する専門的な調査は行っておりません。 		

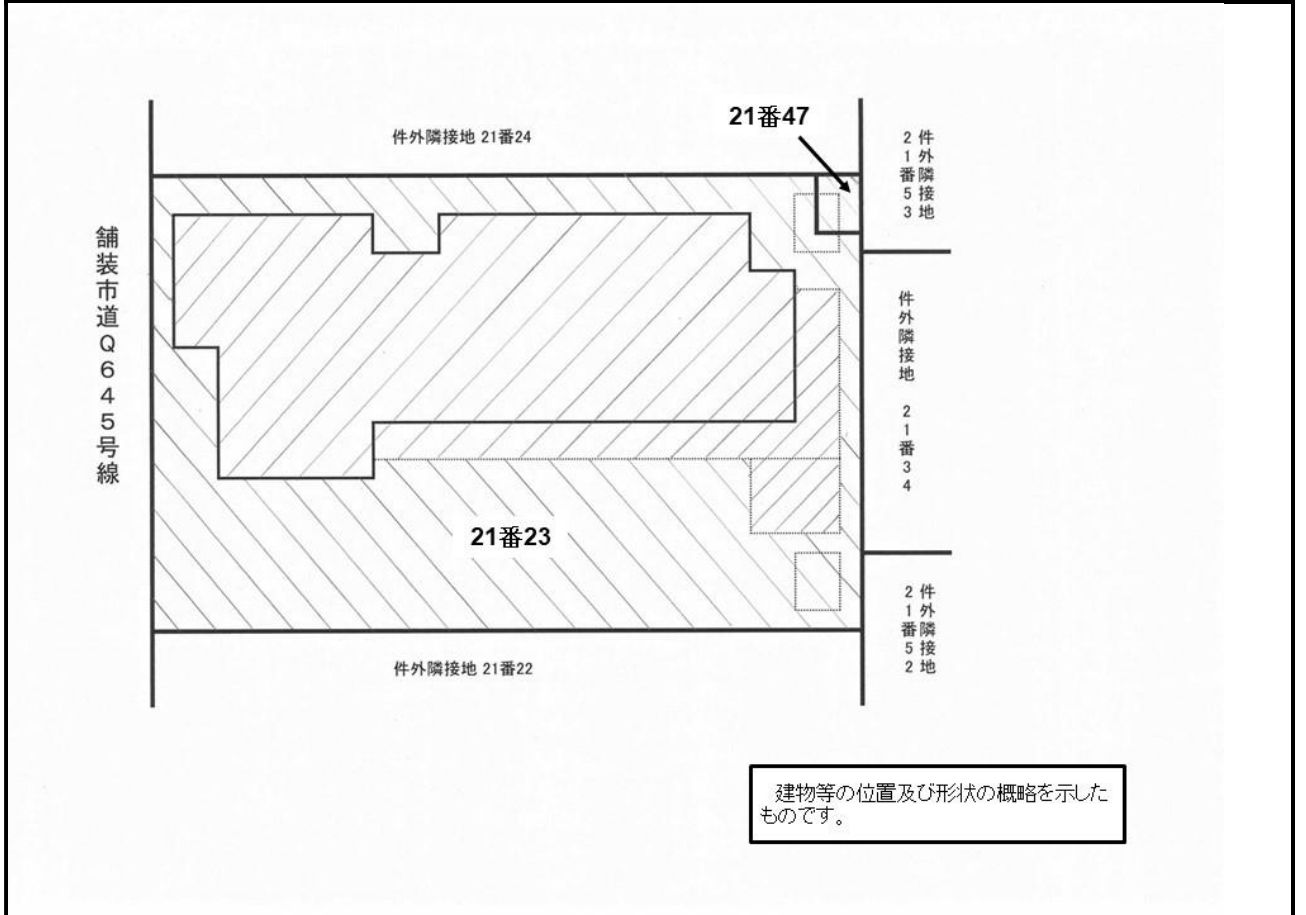
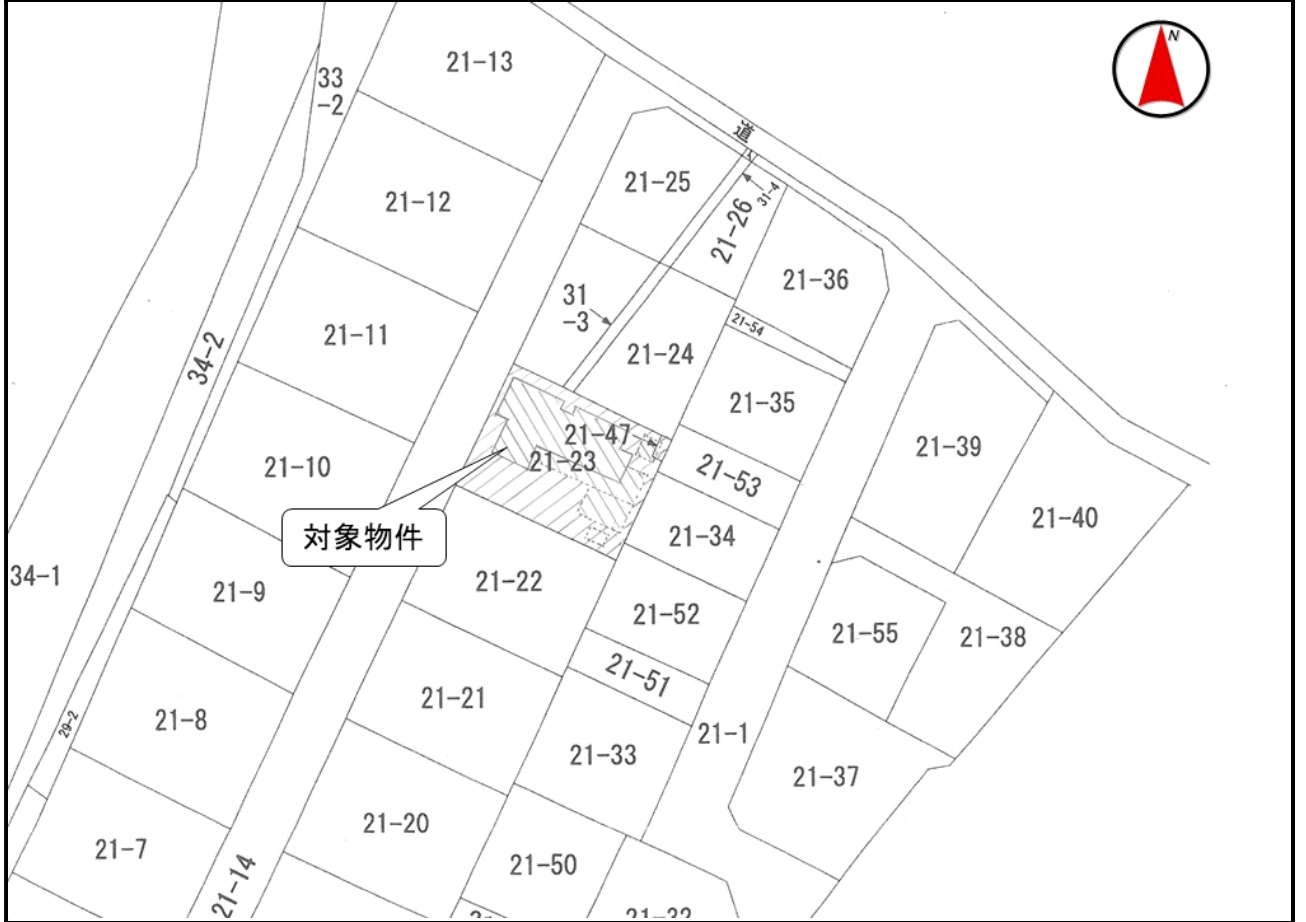
売却区分番号

1652-1



売却区分番号

1652-1



売却区分番号

1652-1

