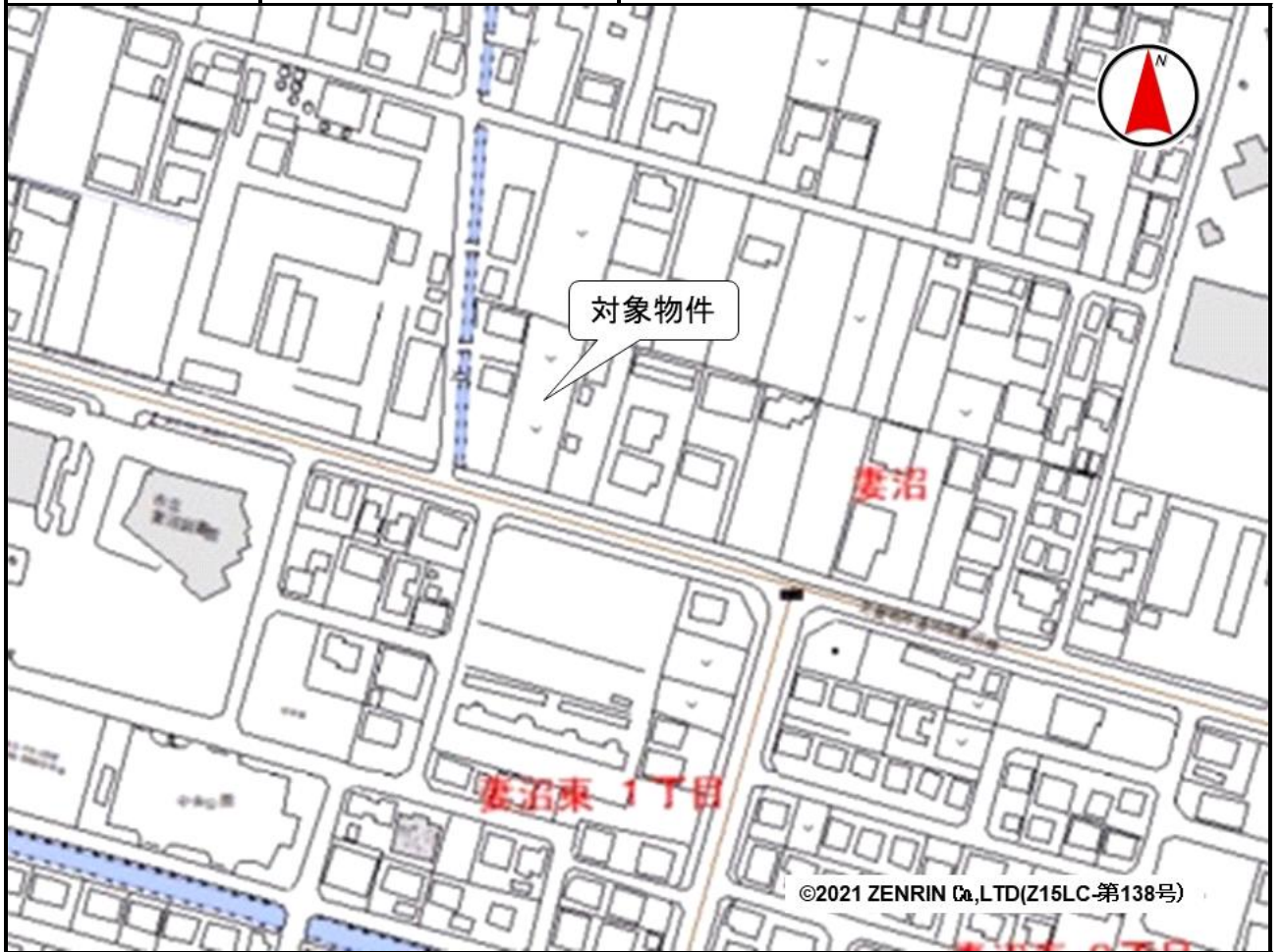


売却区分番号	1657-1		
見積価額	¥12,400,000	公売保証金	¥2,000,000
財産の表示	1 所在 埼玉県熊谷市妻沼字中島 地番 380番1 地目 畑 地積 933平方メートル 以上登記簿による表示		
公法上の規制	市街化区域 県道羽生妻沼線の道路端から25メートル以内 第一種住居地域 建ぺい率 60% 容積率 200% 県道羽生妻沼線の道路端から25メートル超 第二種低層住居専用地域 建ぺい率 50% 容積率 100% 熊谷市景観条例（一般区域） 熊谷市洪水ハザードマップ（利根川洪水想定浸水深0.5から5.0メートル未満）		
接道状況	南側 幅員約8.0メートル 舗装県道 約0.1メートル低位接面		
地盤・地勢	平坦		
使用状況等	第三者が家庭菜園程度に野菜畑として耕作しています。 契約書の作成及び金銭の授受は不明です。		
管理状況等	－		
一括換価について	対象物件は、国税徴収法第89条第3項の規定に基づき一括換価の方法により公売を行います。		
特記事項	買受人の資格その他の要件 農地として取得する場合には、「買受適格証明書」の提出が必要です。		
住居表示等	埼玉県熊谷市妻沼字中島380番1		
最寄駅等	JR（東日本）高崎線 熊谷駅 北方約9.4キロメートル		
その他事項	公売財産の売却決定は、最高価申込者に係る入札価額をもって行います。		
留意事項	公売は現況有姿により行うものであるため、次の一般的事項を十分ご理解の上、公売へご参加ください。 <ol style="list-style-type: none"> 1 公売財産の面積等は公簿上によるものです。あらかじめその現況及び関係公簿等を確認してください。 2 公売財産の種類又は品質に関する不適合があっても、執行機関（国）は、担保責任等を負いません。 3 執行機関（国）は、公売財産の引渡しの義務を負わないため、使用者又は占有者に対して明渡しを求める場合や不動産内にある動産の処理などはすべて買受人の責任において行うこととなります。 4 土地の境界については隣接地所有者と、接面道路（私道）の利用については道路所有者とそれぞれ協議してください。 5 土壌汚染やアスベストなどに関する専門的な調査は行っておりません。 		

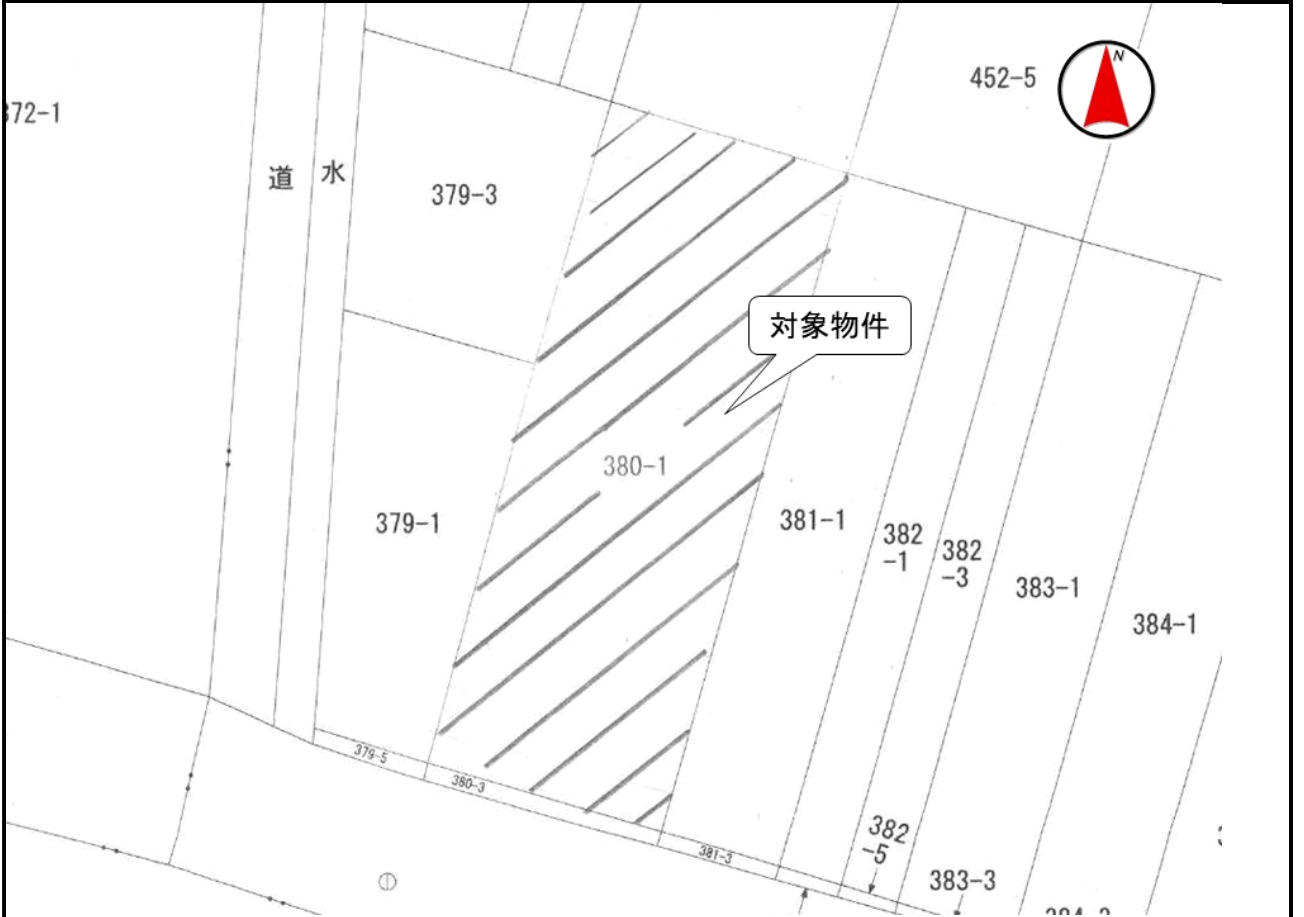
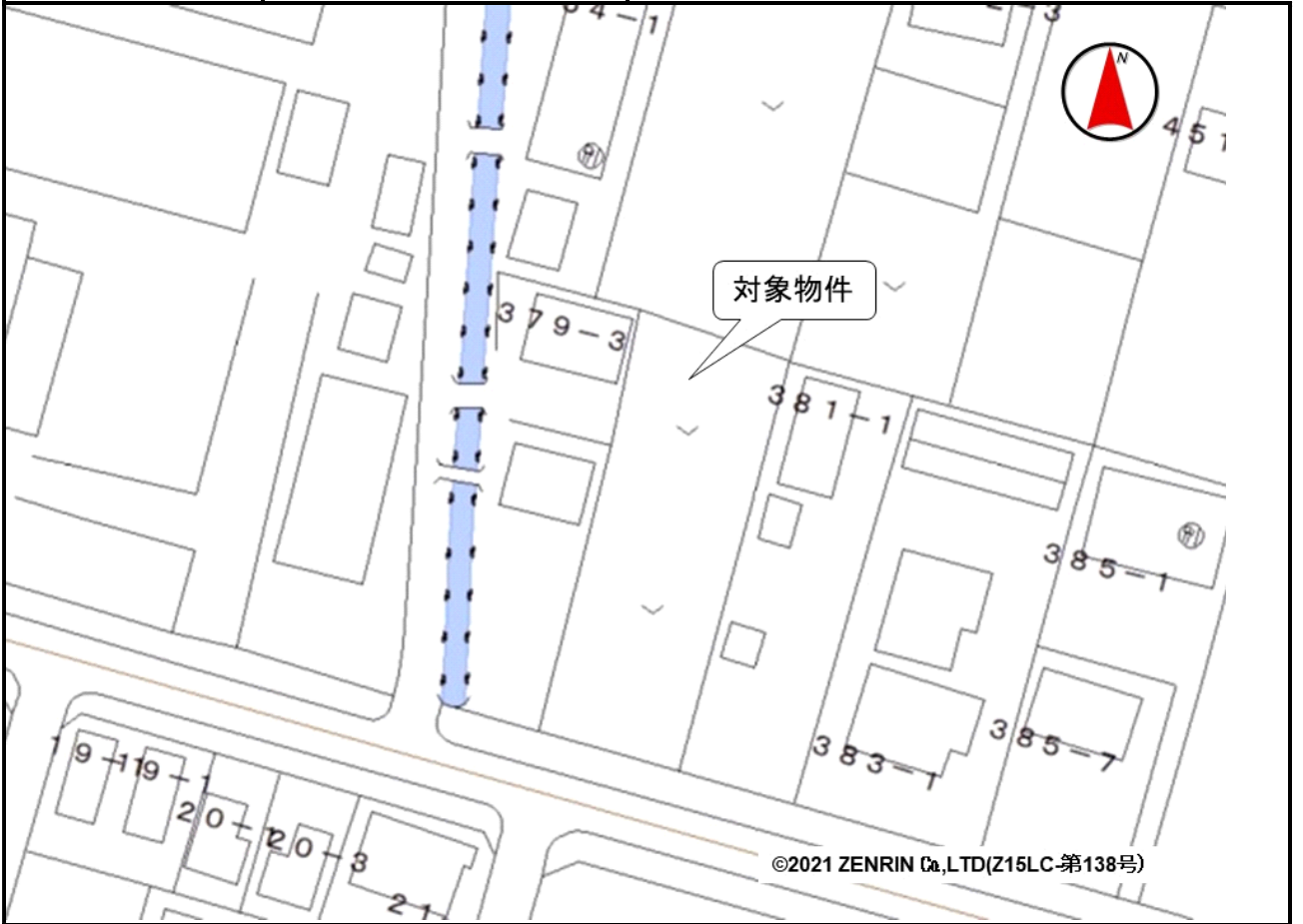
売却区分番号

1657-1



売却区分番号

1657-1



売却区分番号

1657-1

