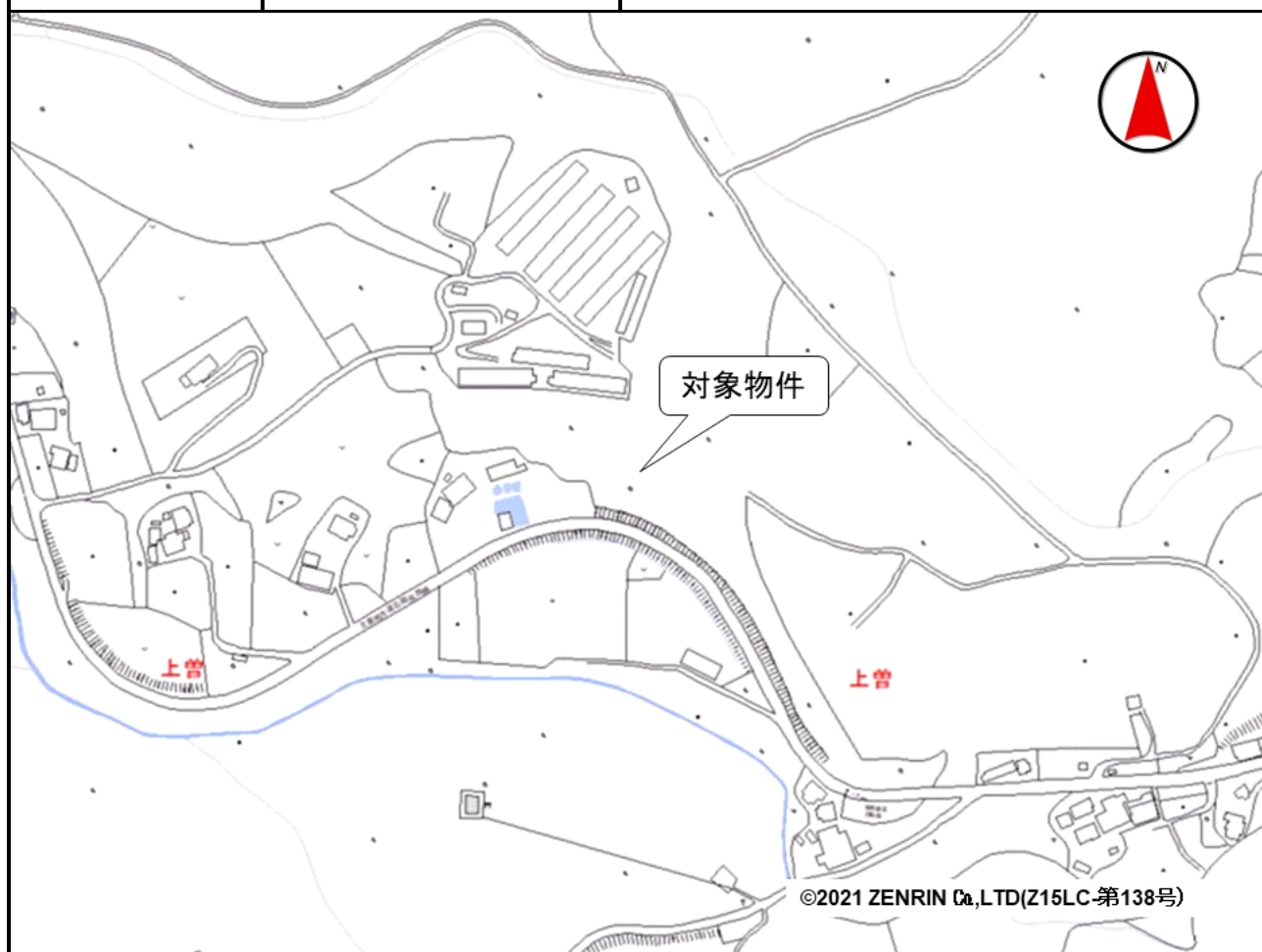


売却区分番号	1669-1		
見積価額	¥960,000	公売保証金	¥100,000
財産の表示	1 所在 茨城県石岡市上曾字藤内 地番 2358番1 地目 山林 地積 1,733平方メートル 以上登記簿による表示		
公法上の規制	区域区分が定められていない都市計画区域 建ぺい率 60% 容積率 200% 石岡市景観条例 特定用途制限地域 田園居住地区 地域森林計画対象民有林		
接道状況	南側 幅員約10.9から14.8メートル 舗装県道 当該幅員は、傾斜地を含んでおり、有効幅員（舗装部分）は、5.5メートルです。		
地盤・地勢	北方へ上り傾斜		
使用状況等	雑草及び雑木が繁茂しています。		
管理状況等	—		
特記事項	対象物件に舗装部分から傾斜地を介して進入路を設ける場合は、道路法第24条の申請が必要です。詳細は、茨城県土浦土木事務所道路管理課管理グループ（電話029-822-4346）にお問い合わせください。		
住居表示等	茨城県石岡市上曾字藤内2358番1		
最寄駅等	JR（東日本）常磐線 石岡駅 北西方約14キロメートル		
その他事項	公売財産の売却決定は、最高価申込者に係る入札価額をもって行います。		
留意事項	公売は現況有姿により行うものであるため、次の一般的事項を十分ご理解の上、公売へご参加ください。 <ol style="list-style-type: none"> <li>1 公売財産の面積等は公簿上によるものです。あらかじめその現況及び関係公簿等を確認してください。</li> <li>2 公売財産の種類又は品質に関する不適合があっても、執行機関（国）は、担保責任等を負いません。</li> <li>3 執行機関（国）は、公売財産の引渡しの義務を負わないため、使用者又は占有者に対して明渡しを求める場合や不動産内にある動産の処理などはすべて買受人の責任において行うことになります。</li> <li>4 土地の境界については隣接地所有者と、接面道路（私道）の利用については道路所有者とそれぞれ協議してください。</li> <li>5 土壌汚染やアスベストなどに関する専門的な調査は行っておりません。</li> </ol>		

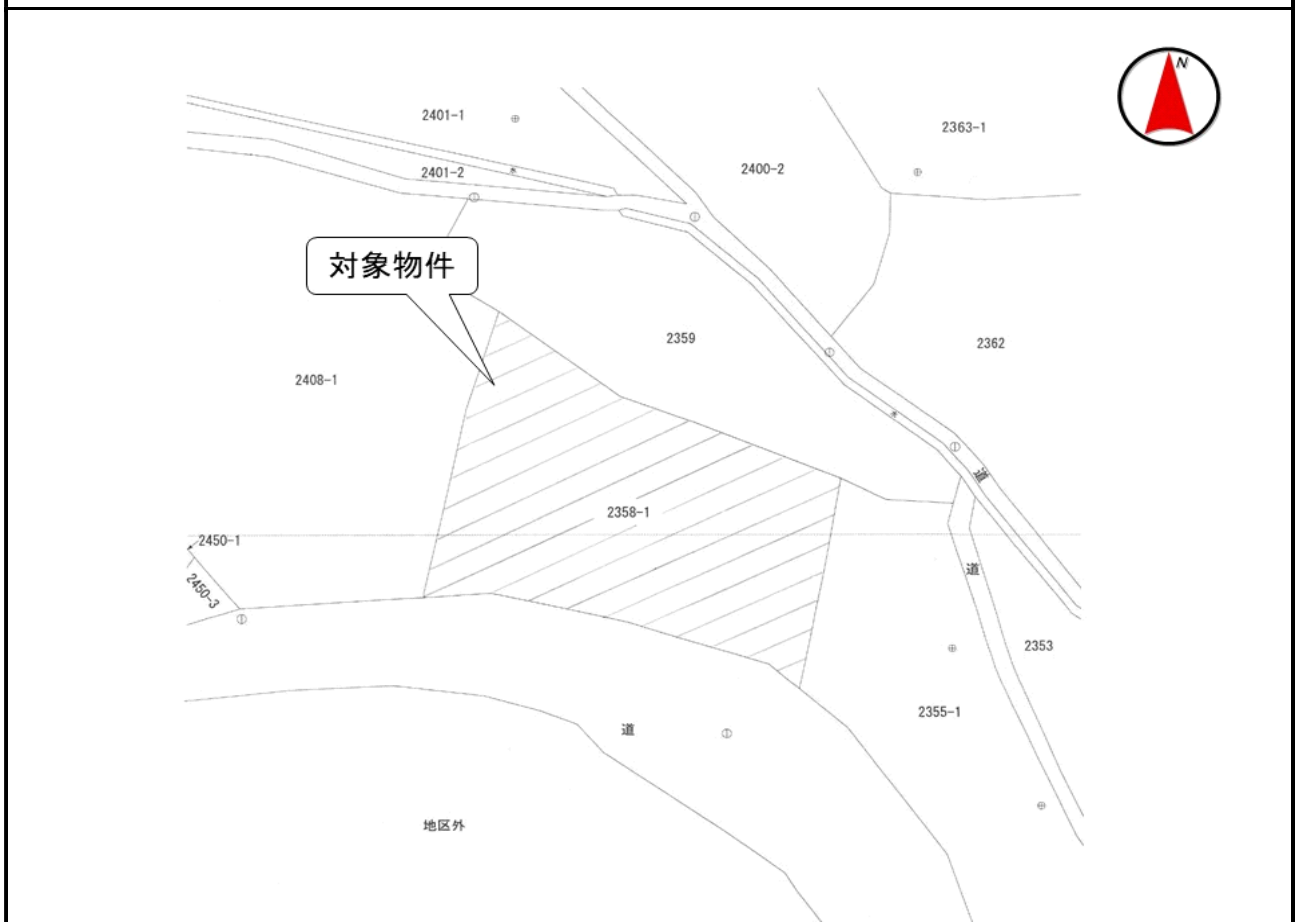
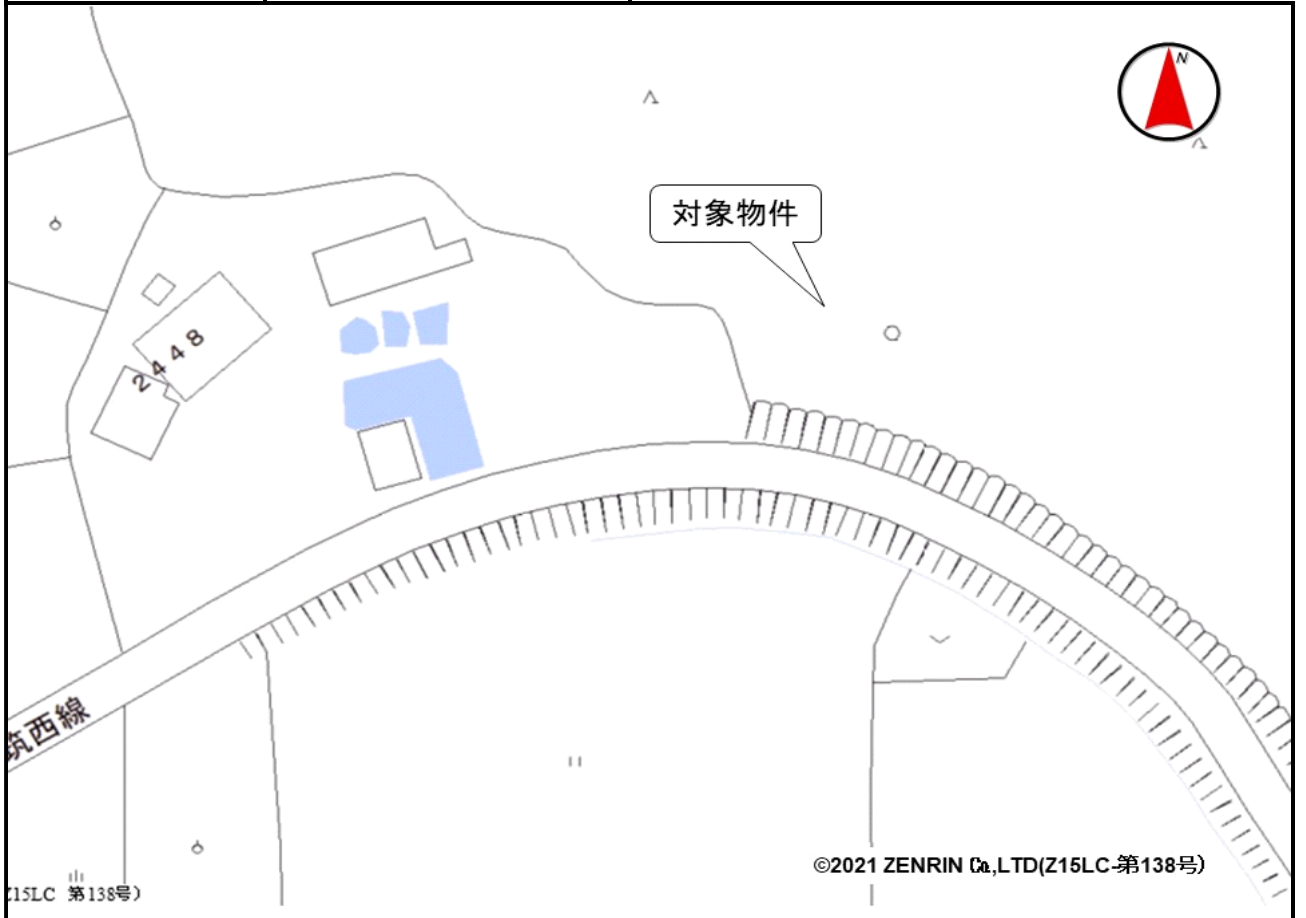
売却区分番号

1669-1



売却区分番号

1669-1



売却区分番号

1669-1

