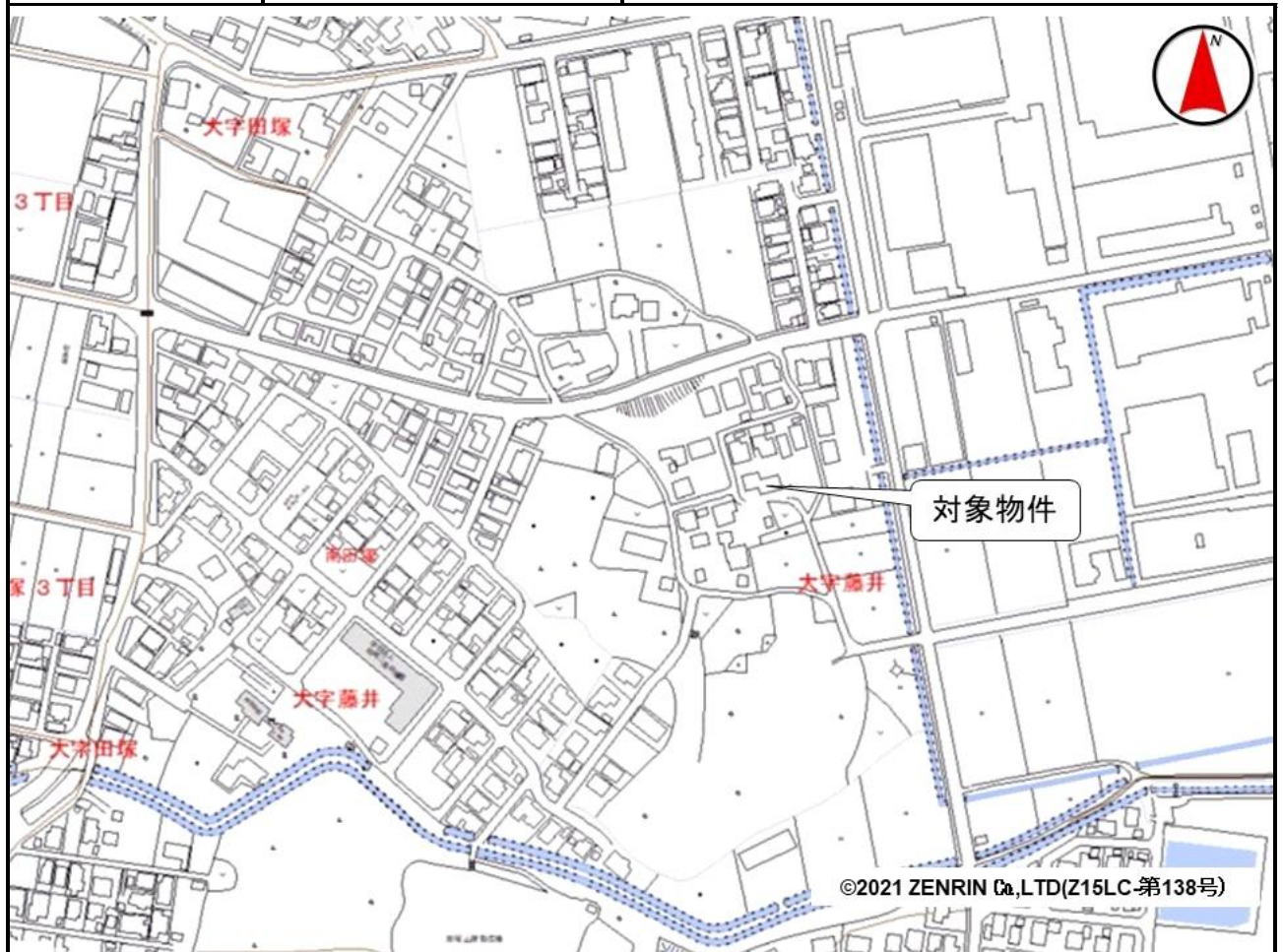


売却区分番号	1604-1		
見積価額	¥6,870,000	公売保証金	¥700,000
財産の表示	<p>1 所在 新潟県柏崎市大字藤井字山崎 地番 1045番 地目 宅地 地積 136.49 平方メートル</p> <p>2 所在 新潟県柏崎市大字藤井字山崎 地番 1046番1 地目 宅地 地積 658.52 平方メートル</p> <p>3 所在 新潟県柏崎市大字藤井字山崎 1046番地、1045番地 家屋番号 1046番 種類 居宅 構造 木造瓦葺2階建 床面積 1階 119.24 平方メートル 2階 57.96 平方メートル</p> <p style="text-align: right;">以上登記簿による表示</p>		
間取り	－	駐車場の有無	－
公法上の規制	区域区分が定められていない都市計画区域 用途地域の指定なし 建ぺい率 70% 容積率 200% 柏崎市景観計画区域		
接道状況	西側 約6.0メートル 舗装市道 約0.5から3.0メートル高位接面 東側 約2.0から3.0メートル 未舗装道路 約1.0メートル高位接面（幅約0.3メートルの水路を介して） 当該道路は建築基準法上の道路に該当しません。		
地盤・地勢	西側の建物敷地部分は平坦ですが、東側は小山状に土盛りされ石垣による段差があります。		
使用状況等	対象物件1及び2 対象物件3の敷地として使用されています。 東側に雑木が生えており、物件所有者の物置が設置されています。 対象物件3 昭和59年頃建築。 物件所有者が居住しています。 南側及び東側に下屋が構築されています。		
管理状況等	－		
特記事項	1 公図、地積測量図及び建物図面が不一致であり、境界及び建物の位置は、公図等と現況が一致していない可能性があります。 2 対象物件と西側市道とは高低差があり、自動車の乗り入れは件外南西側の土地（1036番2、1035番1及び1034番）を使用していますが、契約書の作成及		

売却区分番号	1604-1		
見積価額	¥6,870,000	公売保証金	¥700,000
	び金銭の授受は不明です。		
一括換価について	<p>対象物件は、国税徴収法第89条第3項の規定に基づき一括換価の方法により公売を行います。</p> <p>なお、見積価額の内訳は以下のとおりです。</p> <p>対象物件1及び2（土地） 6,640,000円</p> <p>対象物件3（建物） 230,000円</p>		
住居表示等	新潟県柏崎市大字藤井1045番地		
最寄駅等	JR（東日本）信越本線 茨目駅 北方約1.3キロメートル		
その他事項	公売財産の売却決定は、最高価申込者に係る入札価額をもって行います。		
留意事項	<p>公売は現況有姿により行うものであるため、次の一般的事項を十分ご理解の上、公売へご参加ください。</p> <ol style="list-style-type: none"> 1 公売財産の面積等は公簿上によるものです。あらかじめその現況及び関係公簿等を確認してください。 2 公売財産の種類又は品質に関する不適合があっても、執行機関（国）は、担保責任等を負いません。 3 執行機関（国）は、公売財産の引渡しの義務を負わないため、使用者又は占有者に対して明渡しを求める場合や不動産内にある動産の処理などはすべて買受人の責任において行うこととなります。 4 土地の境界については隣接地所有者と、接面道路（私道）の利用については道路所有者とそれぞれ協議してください。 5 土壌汚染やアスベストなどに関する専門的な調査は行っておりません。 		

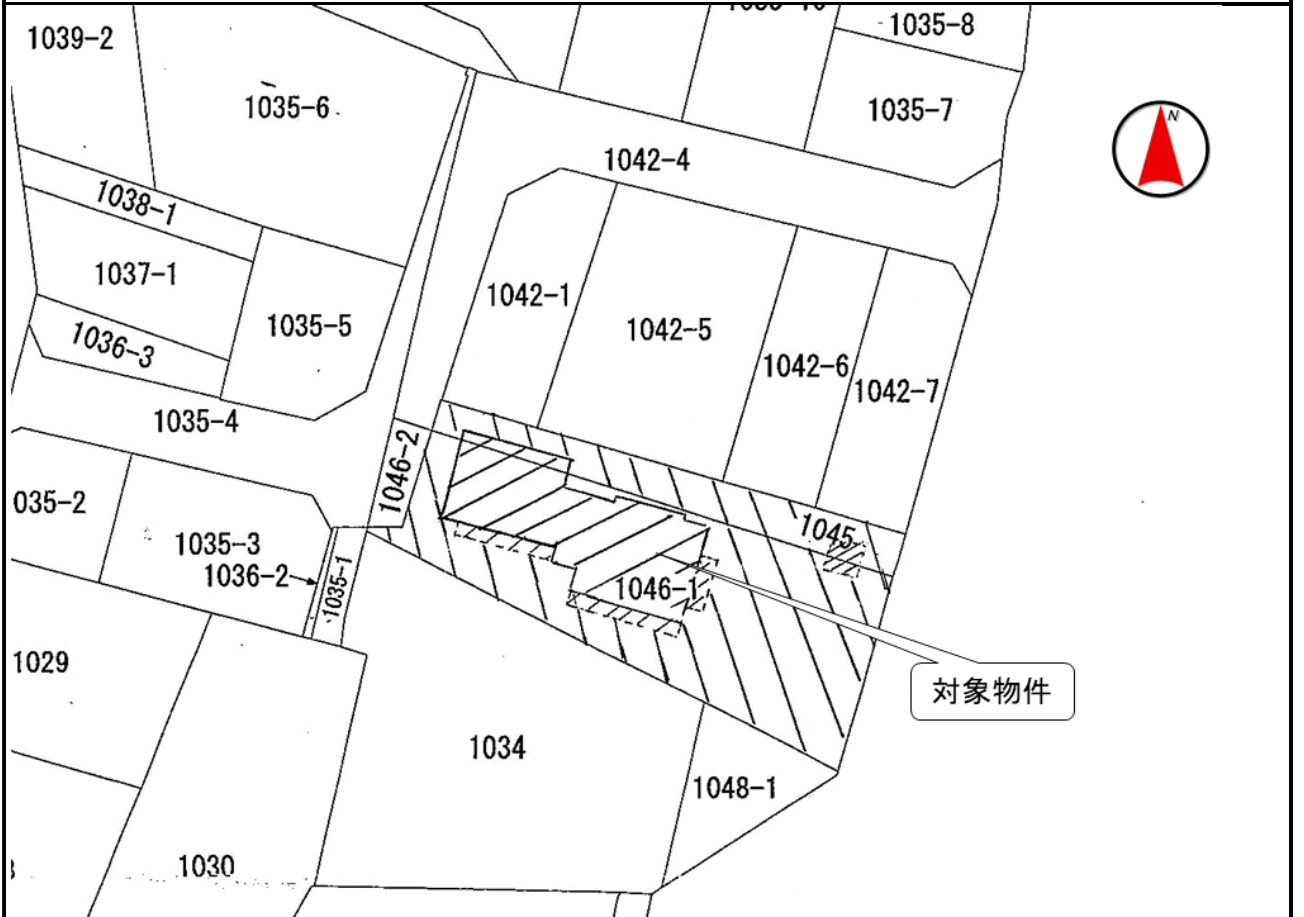
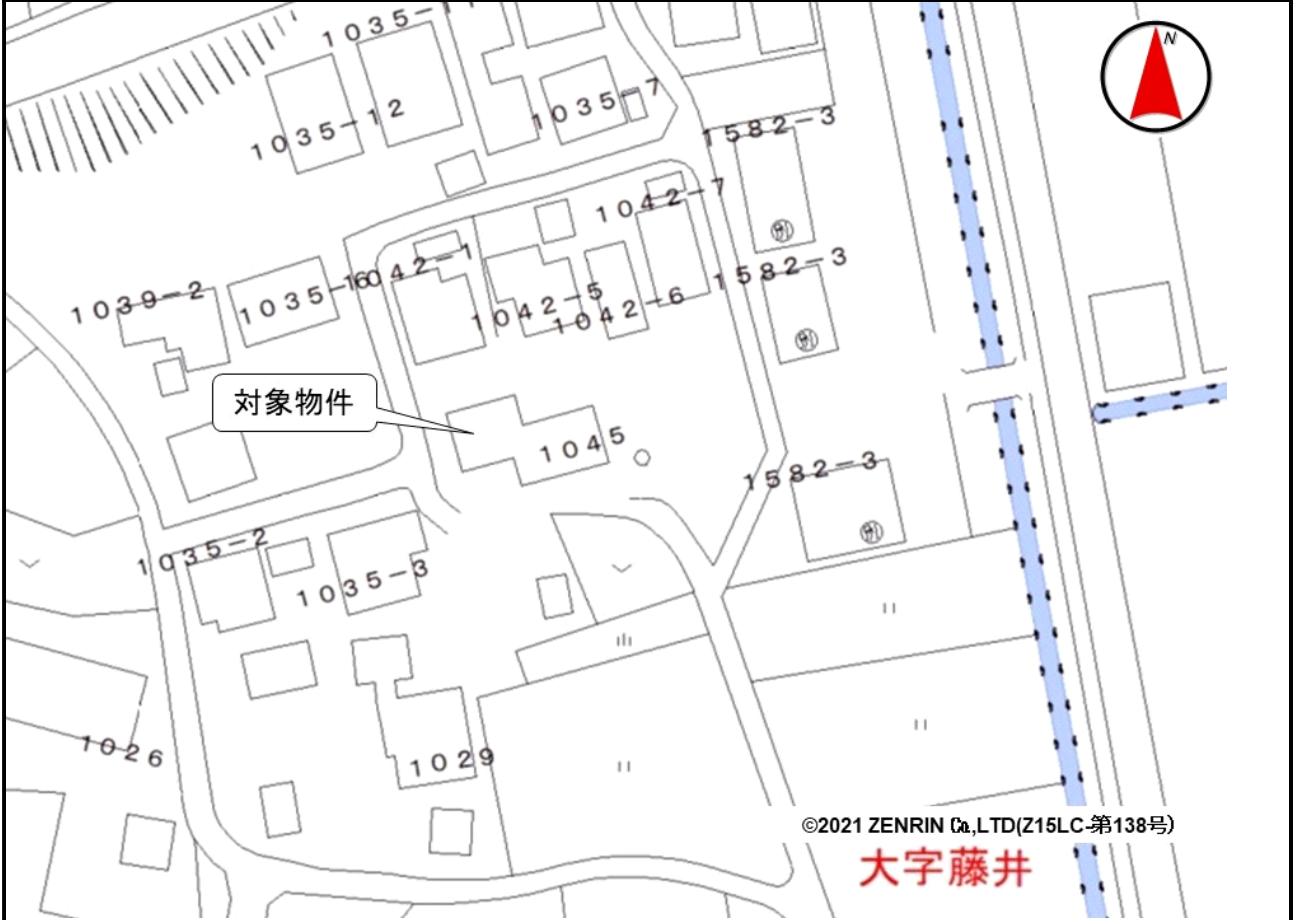
売却区分番号

1604-1



売却区分番号

1604-1



売却区分番号

1604-1

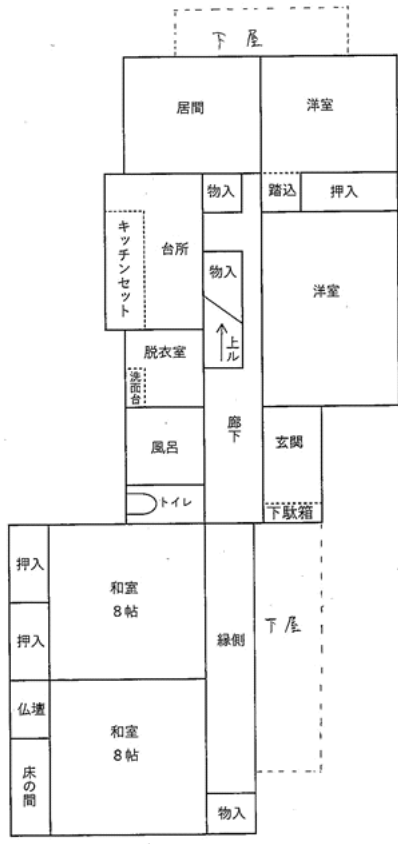


売却区分番号

1604-1

建物間取図

1階



2階



間取りの概略を示すものであり、現況と異なる場合があります。