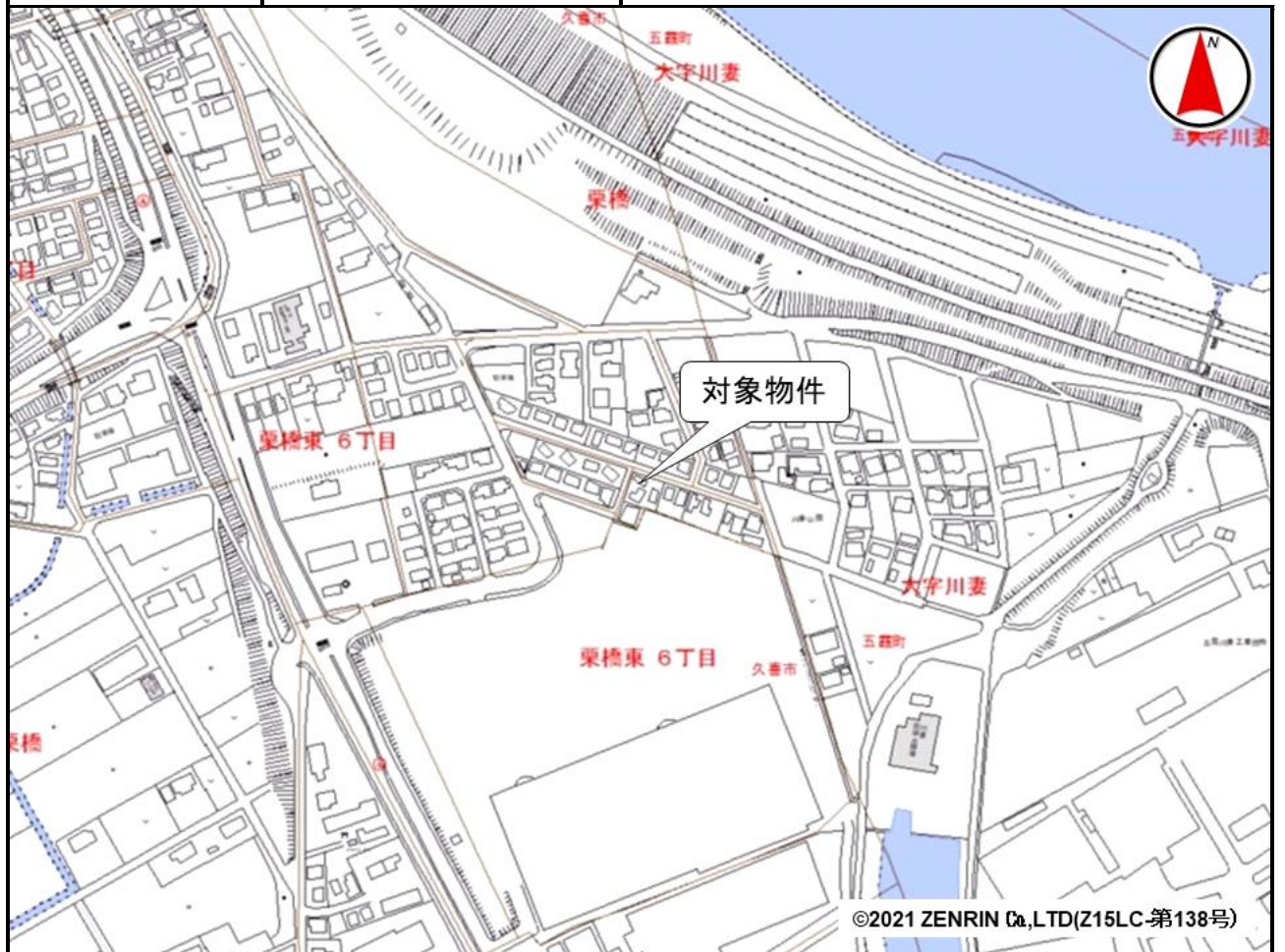


売却区分番号	1664-1		
見積価額	¥1,500,000	公売保証金	¥200,000
財産の表示	<p>1 所在 埼玉県久喜市栗橋東六丁目 地番 3209番146 地目 宅地 地積 106.10 平方メートル</p> <p>2 所在 埼玉県久喜市栗橋東六丁目 3209番地146 (建物の番号1) 家屋番号 3209番146 種類 居宅 構造 軽量鉄骨造セメント瓦葺2階建 床面積 1階 30.21 平方メートル 2階 31.93 平方メートル</p> <p style="text-align: right;">以上登記簿による表示</p>		
間取り	—	駐車場の有無	—
公法上の規制	市街化区域 第一種住居地域 建ぺい率 60% 容積率 200% 埼玉県景観条例 久喜市洪水ハザードマップ (利根川洪水想定浸水深約5.0から10.0メートル)		
接道状況	北側 幅員約5.0メートル 舗装市道 西側 幅員約4.0メートル 舗装市道 各々ほぼ等高から約0.5メートル高位接面		
地盤・地勢	平坦ですが、駐車スペースは緩傾斜しています。		
使用状況等	対象物件1 対象物件2の敷地として使用されています。 北側及び南側に駐車スペースがあります。 対象物件2 昭和58年頃南側に隣接する件外建物と併せて区分所有建物として建築。 平成13年頃分棟。 現在空き家ですが、物件所有者の動産が残置されています。 物件所有者が事務所として使用していました。 建物南側2階の一部が件外隣接地(3209番176)に越境しています。		
管理状況等	—		
特記事項	—		
一括換価について	対象物件は、国税徴収法第89条第3項の規定に基づき一括換価の方法により公売を行います。 なお、見積価額の内訳は以下のとおりです。 対象物件1(土地) 1,280,000円 対象物件2(建物) 220,000円		
住居表示等	埼玉県久喜市栗橋東六丁目13番24号		
最寄駅等	J R (東日本) 宇都宮線 (東北本線) 栗橋駅 南東方約1.5キロメートル		

売却区分番号	1664-1		
見積価額	¥1,500,000	公売保証金	¥200,000
その他事項	公売財産の売却決定は、最高価申込者に係る入札価額をもって行います。		
留意事項	<p>公売は現況有姿により行うものであるため、次の一般的事項を十分ご理解の上、公売へご参加ください。</p> <ol style="list-style-type: none"> 1 公売財産の面積等は公簿上によるものです。あらかじめその現況及び関係公簿等を確認してください。 2 公売財産の種類又は品質に関する不適合があっても、執行機関（国）は、担保責任等を負いません。 3 執行機関（国）は、公売財産の引渡しの義務を負わないため、使用者又は占有者に対して明渡しを求める場合や不動産内にある動産の処理などはすべて買受人の責任において行うことになります。 4 土地の境界については隣接地所有者と、接面道路（私道）の利用については道路所有者とそれぞれ協議してください。 5 土壤汚染やアスベストなどに関する専門的な調査は行っていません。 		

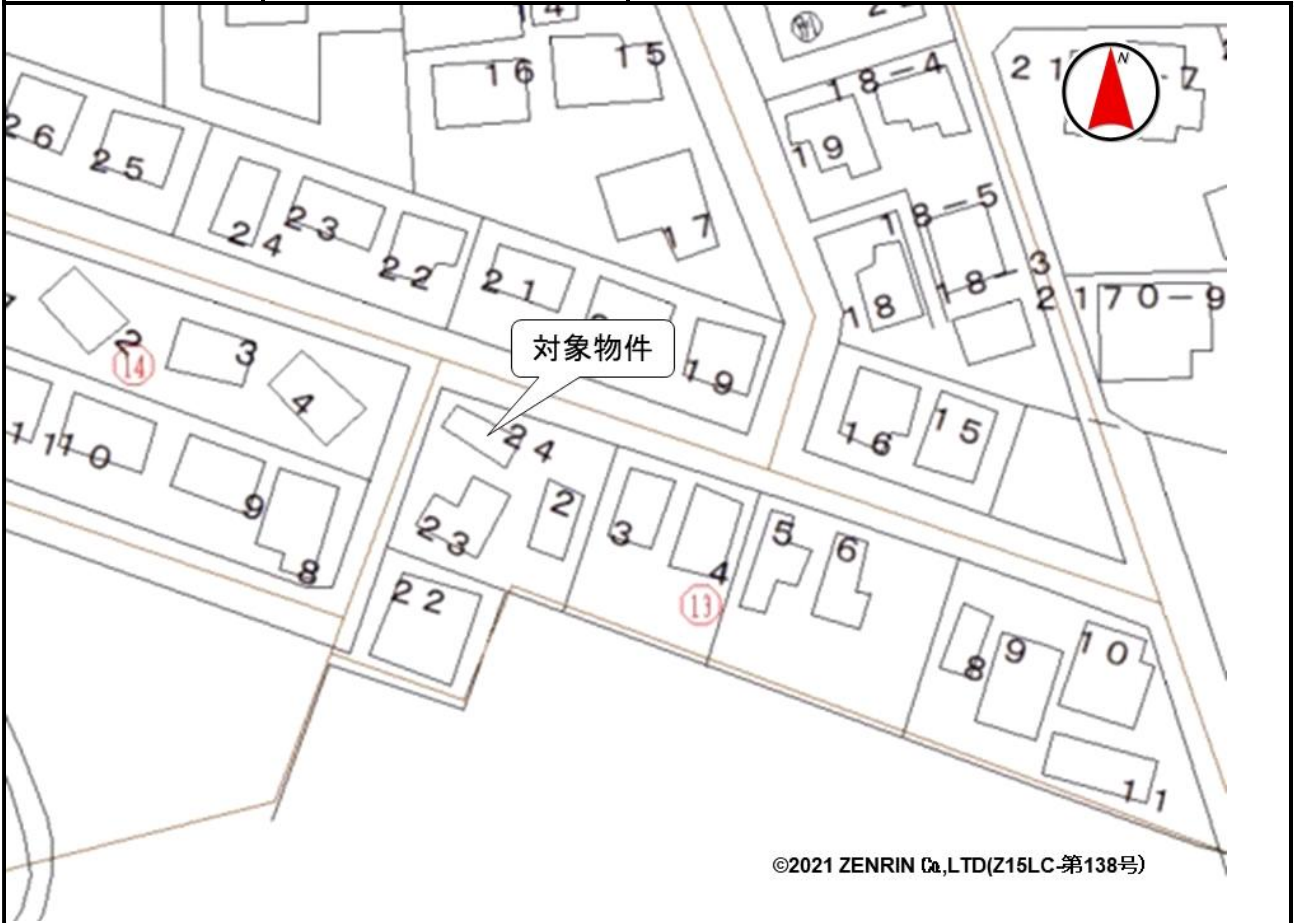
売却区分番号

1664-1



売却区分番号

1664-1



売却区分番号

1664-1

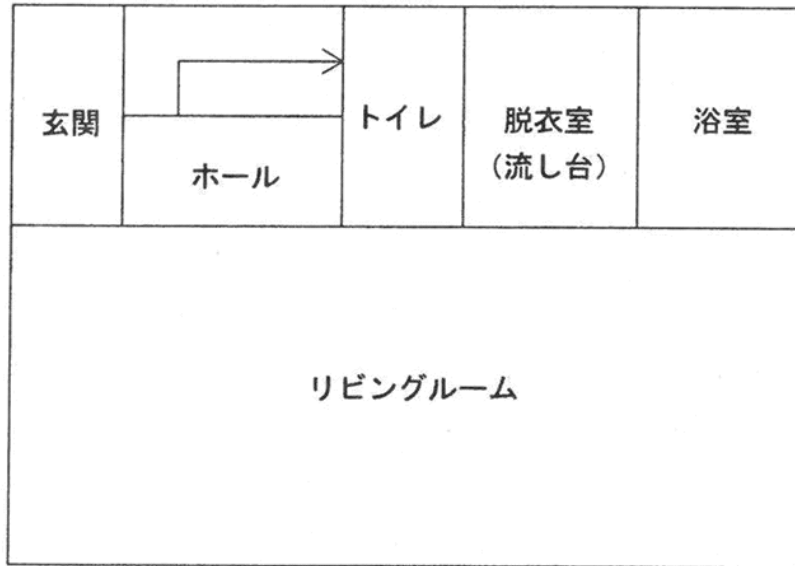


売却区分番号

1664-1

建物間取図

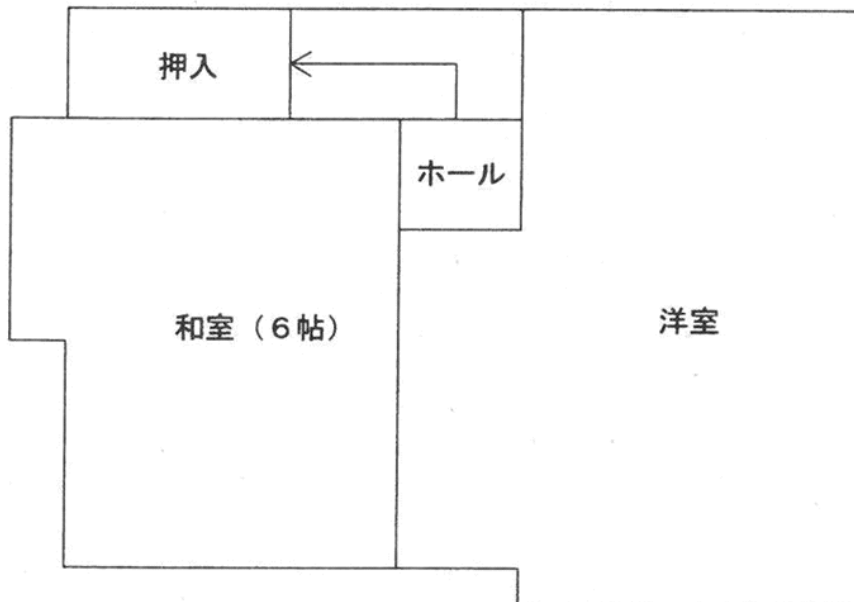
1階



間取りの概略を示すものであり、
現況と異なる場合があります。

建物間取図

2階



間取りの概略を示すものであり、
現況と異なる場合があります。