

売却区分番号	1671-2		
見積価額	¥49,000,000	公売保証金	¥5,000,000
財産の表示	<p>1 所在 埼玉県川口市栄町二丁目 地番 42番1 地目 宅地 地積 98.40平方メートル</p> <p>2 所在 埼玉県川口市栄町二丁目 42番地1 家屋番号 42番1 種類 居宅 構造 木造合金メッキ鋼板ぶき3階建 床面積 1階50.45平方メートル 2階56.78平方メートル 3階56.19平方メートル</p> <p style="text-align: right;">以上登記簿による表示</p>		
間取り	—	駐車場の有無	—
公法上の規制	市街化区域 準工業地域 建ぺい率 60% 容積率 200% 準防火地域 特別工業地区 川口市景観計画 川口市洪水ハザードマップ（荒川洪水想定浸水深3.0から5.0メートル未満）		
接道状況	西側 幅員約7.3メートル 舗装市道 等高接面		
地盤・地勢	おおむね平坦		
使用状況等	対象物件1 対象物件2の敷地として使用されています。 対象物件2 平成28年頃建築 所有者が居住しています。		
管理状況等	—		
特記事項	—		
一括換価について	対象物件は、国税徴収法第89条第3項の規定に基づき一括換価の方法により公売を行います。 なお、見積価額の内訳は以下のとおりです。 対象物件1（土地） 33,900,000円 対象物件2（建物） 15,100,000円		
住居表示等	埼玉県川口市栄町二丁目10番地2		
最寄駅等	JR（東日本）京浜東北線 川口駅 北東方約0.6キロメートル		
その他事項	公売財産の売却決定は、最高価申込者に係る入札価額をもって行います。		

売却区分番号	1671-2		
見積価額	¥49,000,000	公売保証金	¥5,000,000
留意事項	<p>公売は現況有姿により行うものであるため、次の一般的事項を十分ご理解の上、公売へご参加ください。</p> <ol style="list-style-type: none"> 1 公売財産の面積等は公簿上によるものです。あらかじめその現況及び関係公簿等を確認してください。 2 公売財産の種類又は品質に関する不適合があっても、執行機関（国）は、担保責任等を負いません。 3 執行機関（国）は、公売財産の引渡しの義務を負わないため、使用者又は占有者に対して明渡しを求める場合や不動産内にある動産の処理などはすべて買受人の責任において行うことになります。 4 土地の境界については隣接地所有者と、接面道路（私道）の利用については道路所有者とそれぞれ協議してください。 5 土壌汚染やアスベストなどに関する専門的な調査は行っておりません。 		

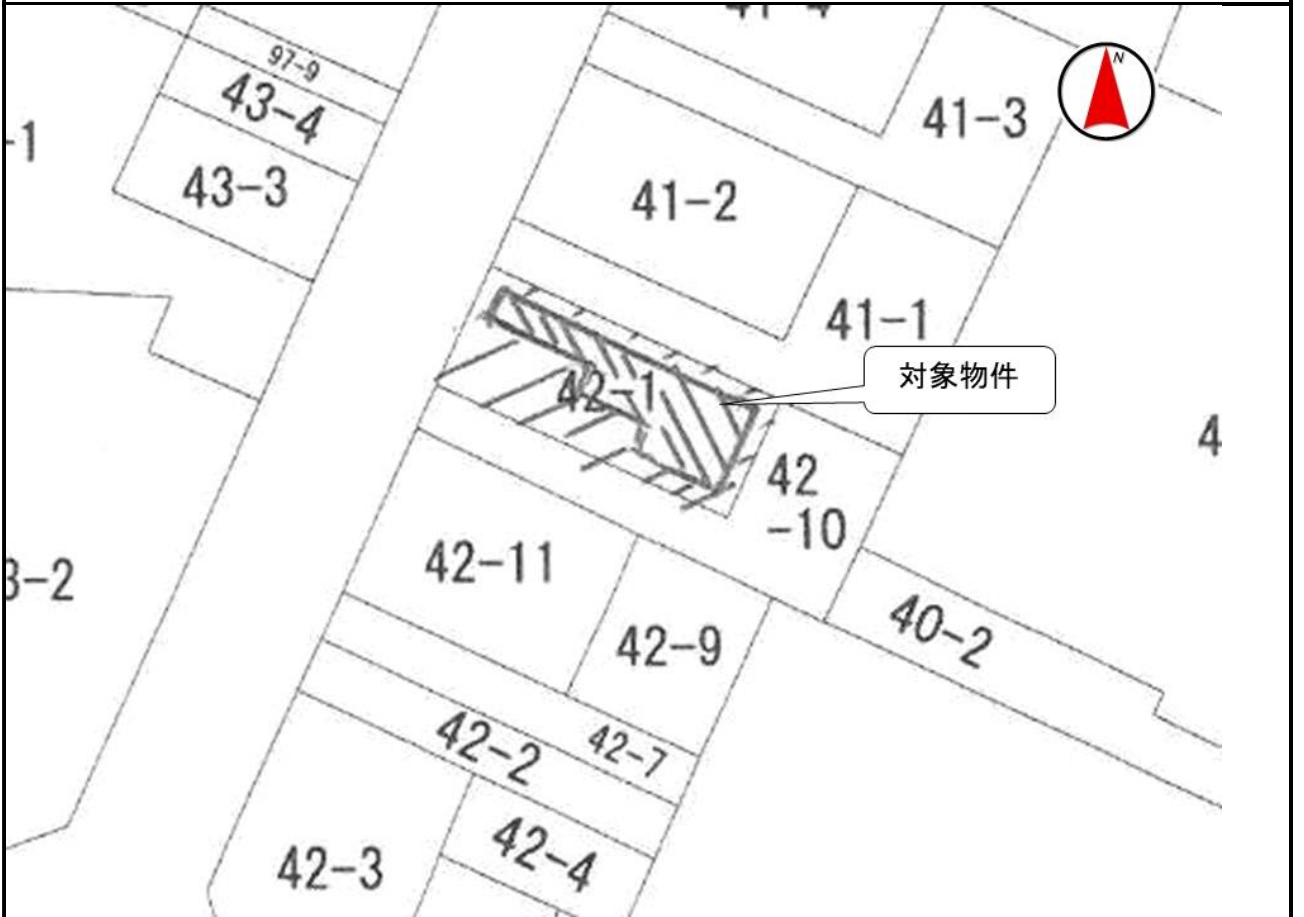
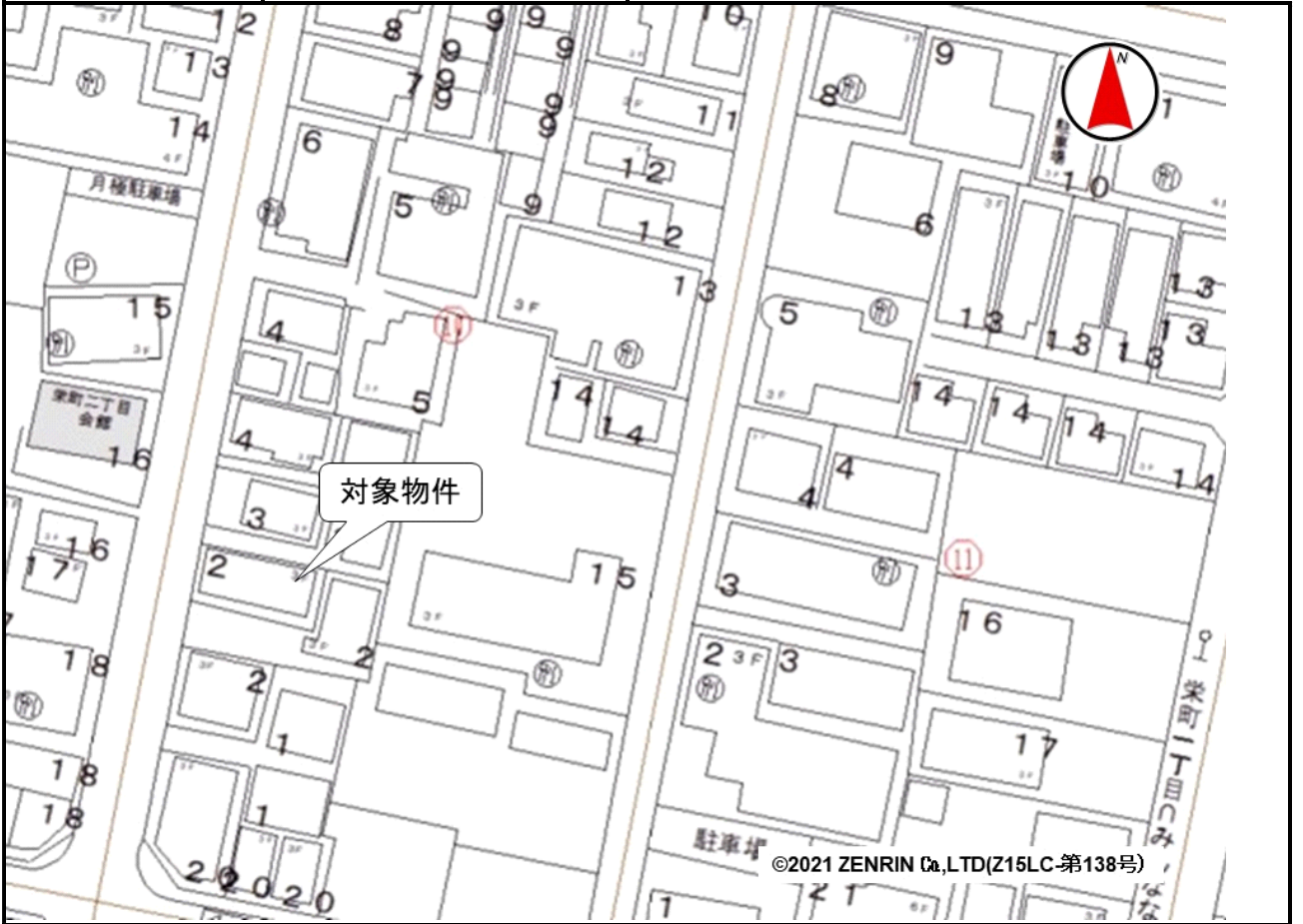
売却区分番号

1671-2



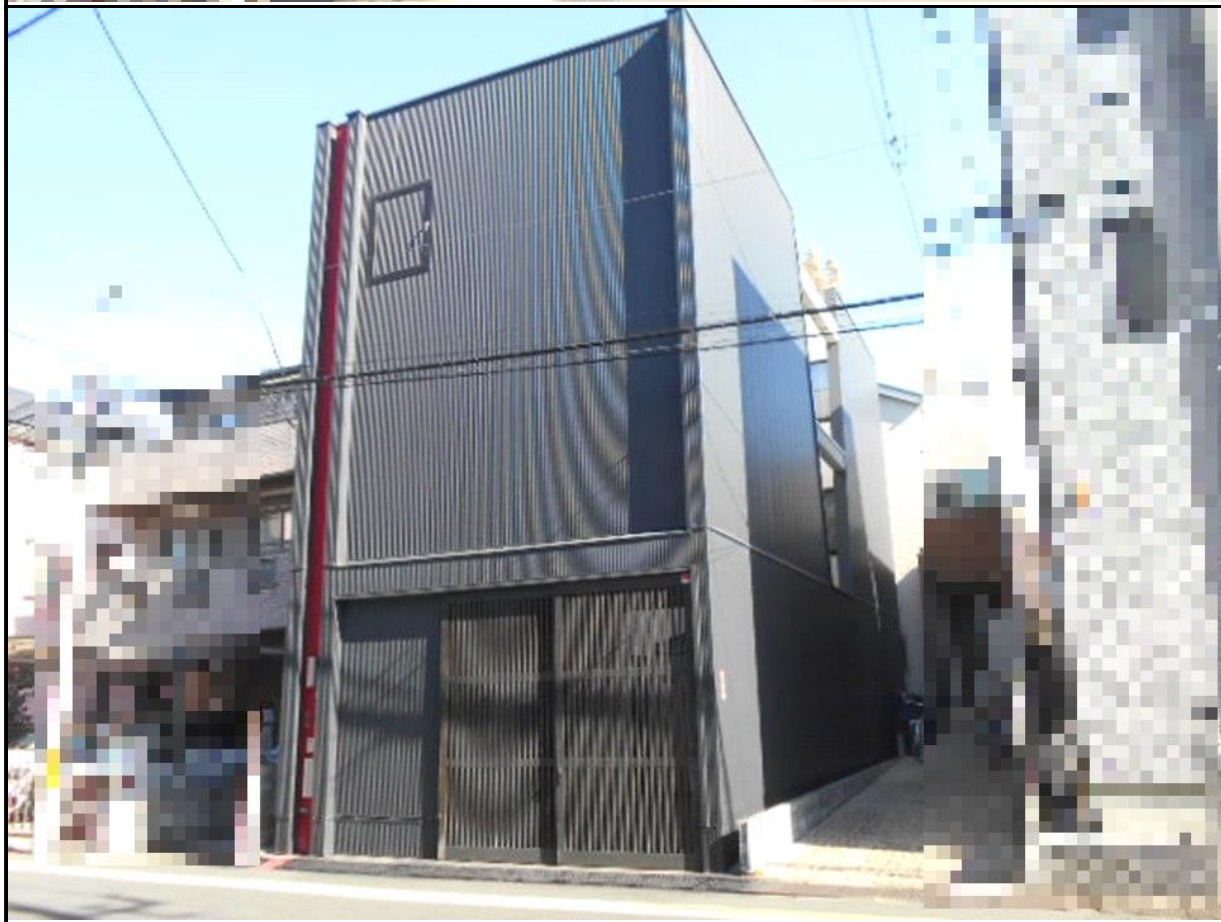
売却区分番号

1671-2



売却区分番号

1671-2

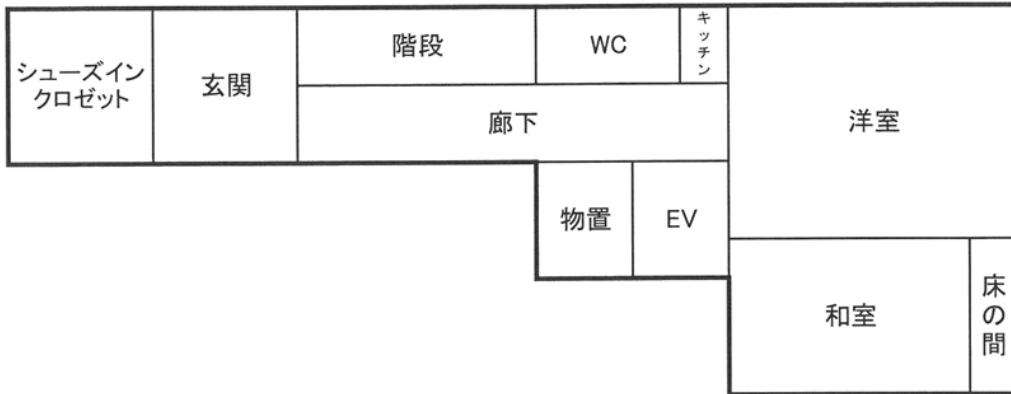


売却区分番号

1671-2

建物間取図

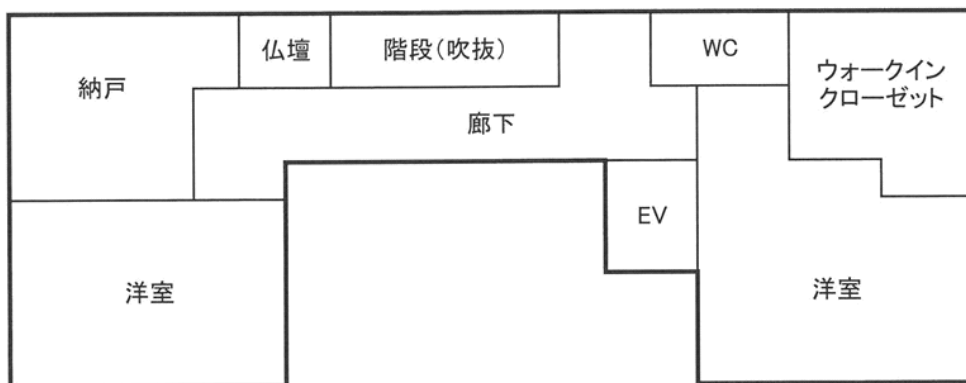
1F



間取りの概略を示すものであり、
現況と異なる場合があります。

建物間取図

2F



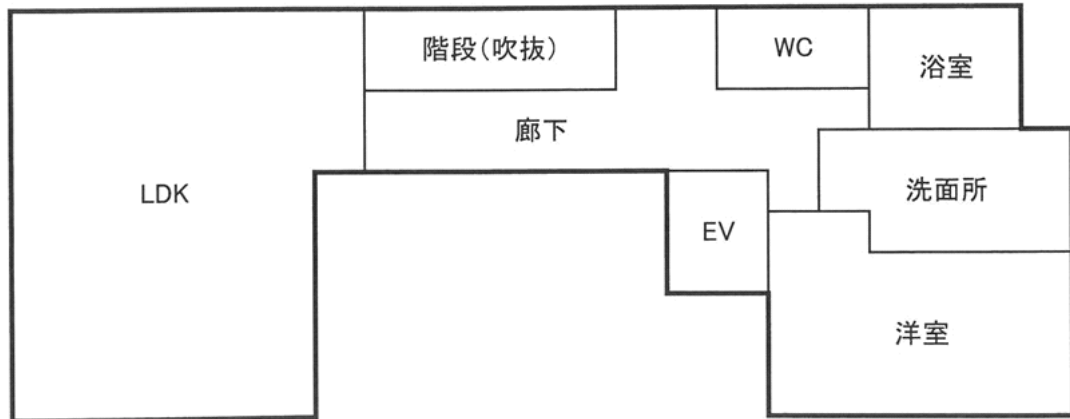
間取りの概略を示すものであり、
現況と異なる場合があります。

売却区分番号

1671-2

建物間取図

3F



間取りの概略を示すものであり、
現況と異なる場合があります。