

売却区分番号	874-1		
見積価額	¥300,000	公売保証金	要しない
財産の表示	<p>1 所在 長野県上伊那郡中川村葛島 地番 1929番1 地目 田 地積 1,972平方メートル</p> <p>2 所在 長野県上伊那郡中川村葛島 地番 1929番2 地目 田 地積 671平方メートル</p> <p style="text-align: right;">以上登記簿による表示</p>		
公法上の規制	区域区分が定められていない都市計画区域 用途地域の指定なし 農業振興地域 農用地区域		
接道状況	北側 幅員約4.0メートル 舗装村道 約1.0から3.0メートル低位界面 南側 幅員約4.0メートル 舗装村道 約0.3から0.7メートル低位界面 当該各村道は、水路を介して接道しています。		
地盤・地勢	平坦		
使用状況等	利用権の設定を受けている第三者が耕作しています。		
管理状況等	-		
特記事項	<p>1 買受人の資格その他の要件 農地につき「買受適格証明書」の提出が必要です。</p> <p>2 当局差押え後に、農業経営基盤強化促進法に基づく利用権を設定しています。</p> <p>3 上伊那郡南向土地改良組合から毎年賦課金が課されます。 未納賦課金が、42,288円あります（令和5年9月14日現在）。 未納賦課金については、買受人に承継されます。 詳細は、上伊那郡南向土地改良組合（電話0265-95-1649）にお問い合わせください。</p>		
一括換価について	対象物件は、国税徴収法第89条第3項の規定に基づき一括換価の方法により公売を行います。		
住居表示等	長野県上伊那郡中川村葛島1929番1		
最寄駅等	JR（東海）飯田線 伊那田島駅 南東方約2.9キロメートル		
その他事項	公売財産の売却決定は、最高価申込者に係る入札価額をもって行います。		
留意事項	<p>公売は現況有姿により行うものであるため、次の一般的事項を十分ご理解の上、公売へご参加ください。</p> <p>1 公売財産の面積等は公簿上によるものです。あらかじめその現況及び関係公簿等を確認してください。</p> <p>2 公売財産の種類又は品質に関する不適合があっても、執行機関（国）は、担保責任等を負いません。</p> <p>3 執行機関（国）は、公売財産の引渡しの義務を負わないため、使用者又は占有者に対して明渡しを求める場合や不動産内にある動産の処理などはすべて買受人の責任</p>		

売却区分番号	874-1		
見積価額	¥300,000	公売保証金	要しない
	<p>において行うこととなります。</p> <p>4 土地の境界については隣接地所有者と、接面道路（私道）の利用については道路所有者とそれぞれ協議してください。</p> <p>5 土壌汚染やアスベストなどに関する専門的な調査は行っておりません。</p>		

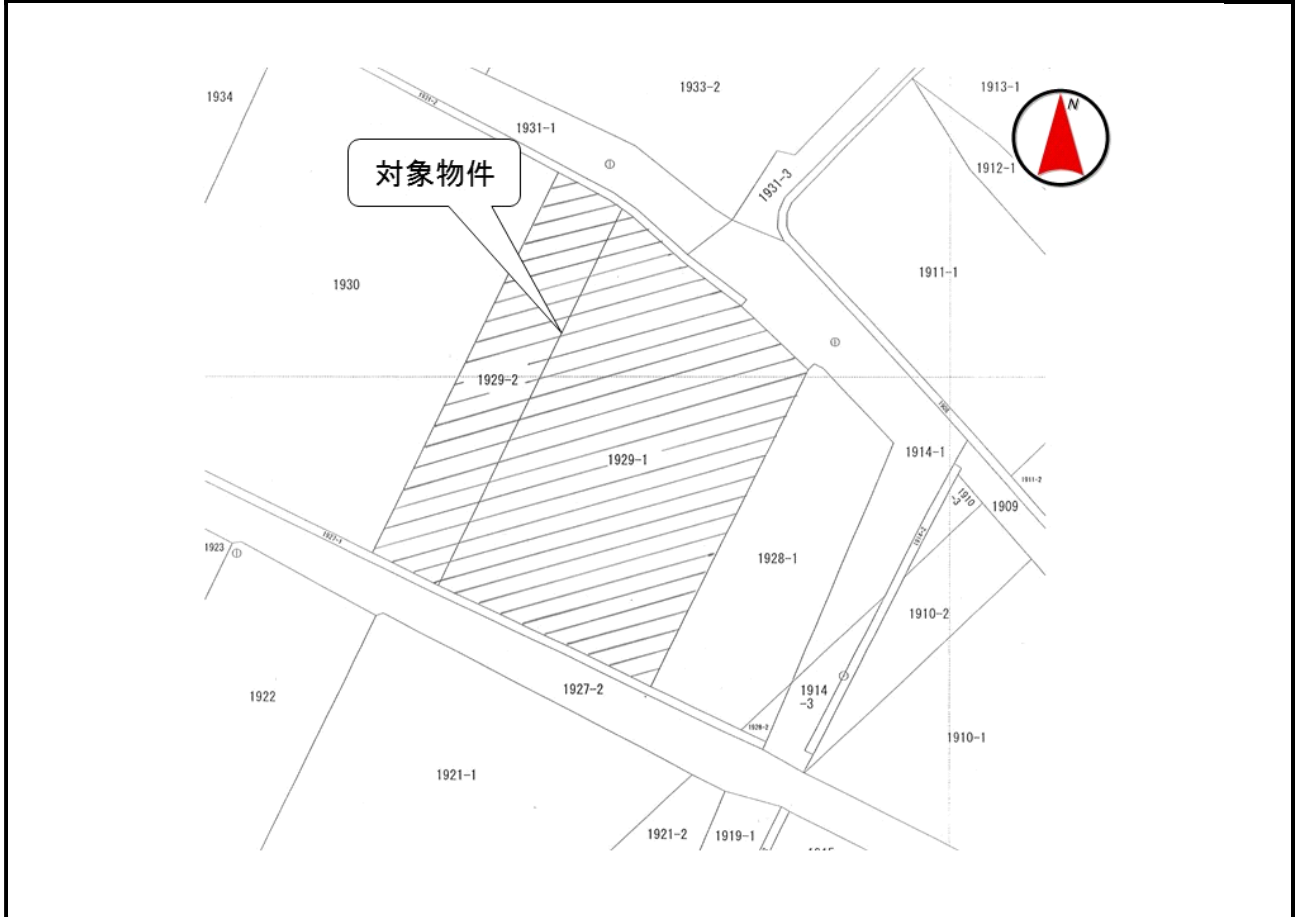
売却区分番号

874-1



売却区分番号

874-1



売却区分番号

874-1

