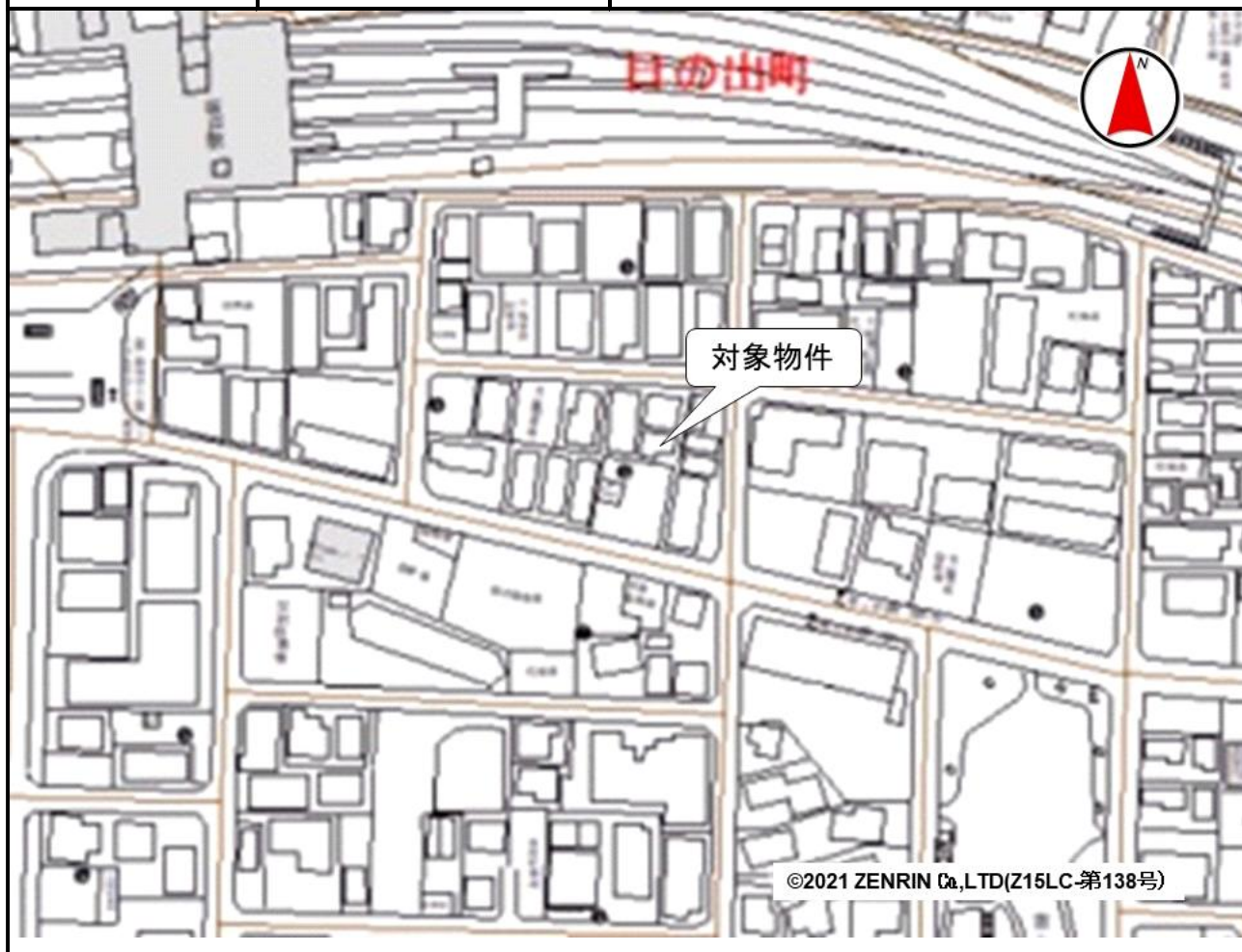


売却区分番号	1683-1		
見積価額	¥7,700,000	公売保証金	¥800,000
財産の表示	<p>1 所在 埼玉県坂戸市南町 地番 14番15 地目 宅地 地積 87.16平方メートル</p> <p>2 所在 埼玉県坂戸市南町 地番 14番6 地目 宅地 地積 22.42平方メートル 持分 2分の1</p> <p>3 所在 埼玉県坂戸市南町 14番地15 家屋番号 14番15 種類 居宅 構造 木造瓦・亜鉛メッキ鋼板葺2階建 床面積 1階 35.60平方メートル 2階 23.18平方メートル</p> <p style="text-align: right;">以上登記簿による表示</p>		
間取り	—	駐車場の有無	—
公法上の規制	市街化区域 第二種中高層住居専用地域 建ぺい率 60% 容積率 200% 建築基準法第22条適用区域 坂戸市立地適正化計画（居住誘導区域、都市機能誘導区域） 埼玉県景観条例		
接道状況	北側 幅員約6.0メートル 舗装市道 等高接面		
地盤・地勢	平坦		
使用状況等	対象物件1 対象物件3の敷地として使用されています。 対象物件2 北側市道への進入通路として使用されています。 対象物件3 昭和51年頃建築。 1階南側に未登記の増築部分があります。 現況 1階 約45.53平方メートル（増築部分を含む。） 2階 約23.18平方メートル 1階南側増築部分の雨樋が、南側件外隣接地に越境している可能性があります。 第三者に賃貸しています。賃貸借契約の内容は次のとおりです。 契約年月日 令和3年8月30日 契約形態 書面（住宅賃貸借契約書（更新））		

売却区分番号	1683-1		
見積価額	¥7,700,000	公売保証金	¥800,000
	契約期間 令和3年9月26日から令和5年9月25日までの2年間 以後、自動更新 月額賃料 75,000円 敷金 150,000円 敷金の返還債務は買受人に承継されます。		
管理状況等	-		
特記事項	1 対象物件は、国税徴収法第89条の2の規定による換価執行決定に基づき公売を行います。 2 対象物件2は共有持分についての売却であり、公売により取得したとしても完全な支配権を得たものではないため、その使用等については他の共有者と協議して決めなければならず、対象物件を当然に使用収益できるとは限りません。		
一括換価について	対象物件は、国税徴収法第89条第3項の規定に基づき一括換価の方法により公売を行います。 なお、見積価額の内訳は以下のとおりです。 対象物件1及び2（土地） 7,540,000円 対象物件3（建物） 160,000円		
住居表示等	埼玉県坂戸市南町14番4		
最寄駅等	東武鉄道 東上本線 坂戸駅 南東方約0.2キロメートル		
その他事項	公売財産の売却決定は、最高価申込者に係る入札価額をもって行います。		
留意事項	公売は現況有姿により行うものであるため、次の一般的事項を十分ご理解の上、公売へご参加ください。 1 公売財産の面積等は公簿上によるものです。あらかじめその現況及び関係公簿等を確認してください。 2 公売財産の種類又は品質に関する不適合があっても、執行機関（国）は、担保責任等を負いません。 3 執行機関（国）は、公売財産の引渡しの義務を負わないため、使用者又は占有者に対して明渡しを求める場合や不動産内にある動産の処理などはすべて買受人の責任において行うことになります。 4 土地の境界については隣接地所有者と、接面道路（私道）の利用については道路所有者とそれぞれ協議してください。 5 土壌汚染やアスベストなどに関する専門的な調査は行っておりません。		

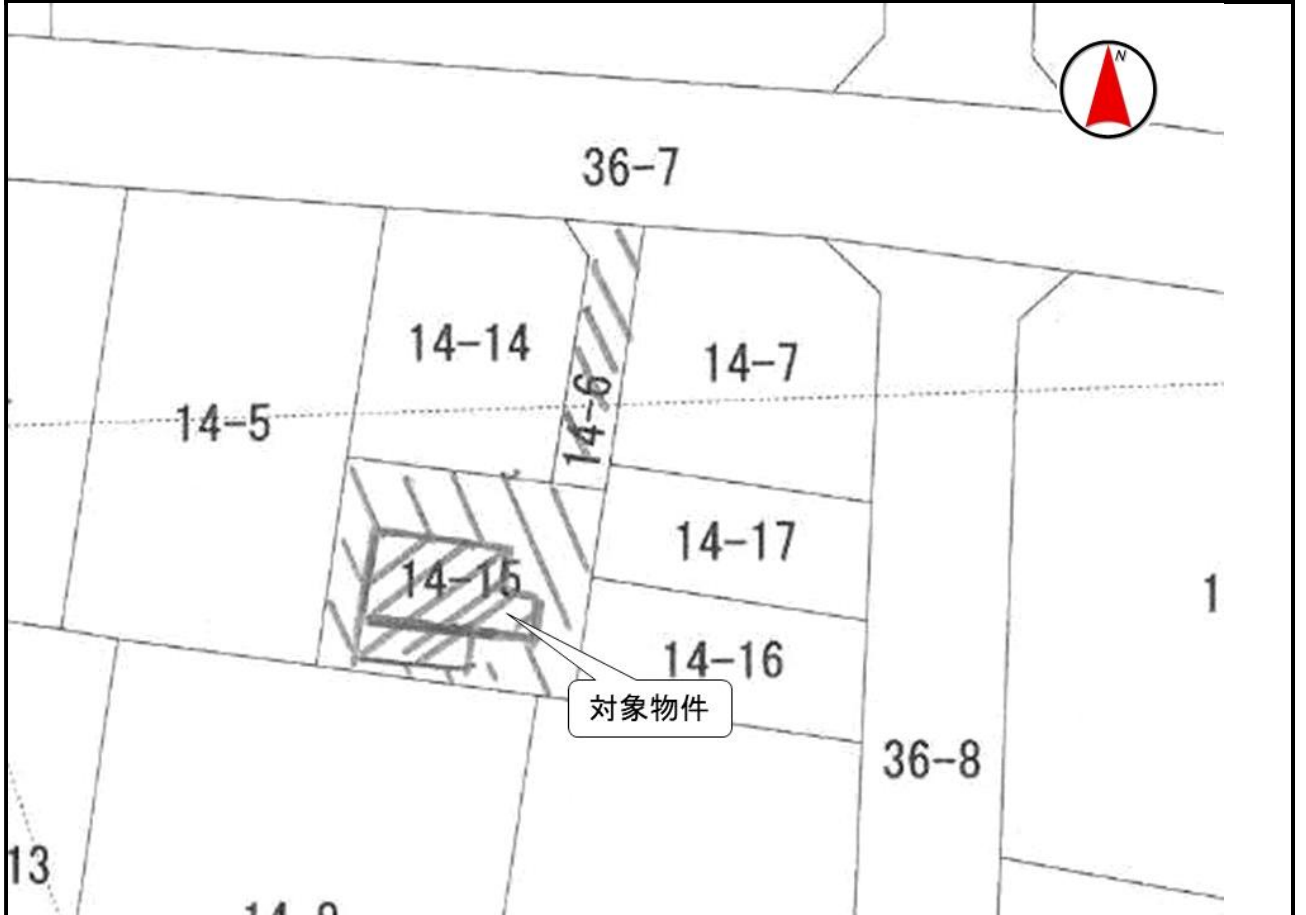
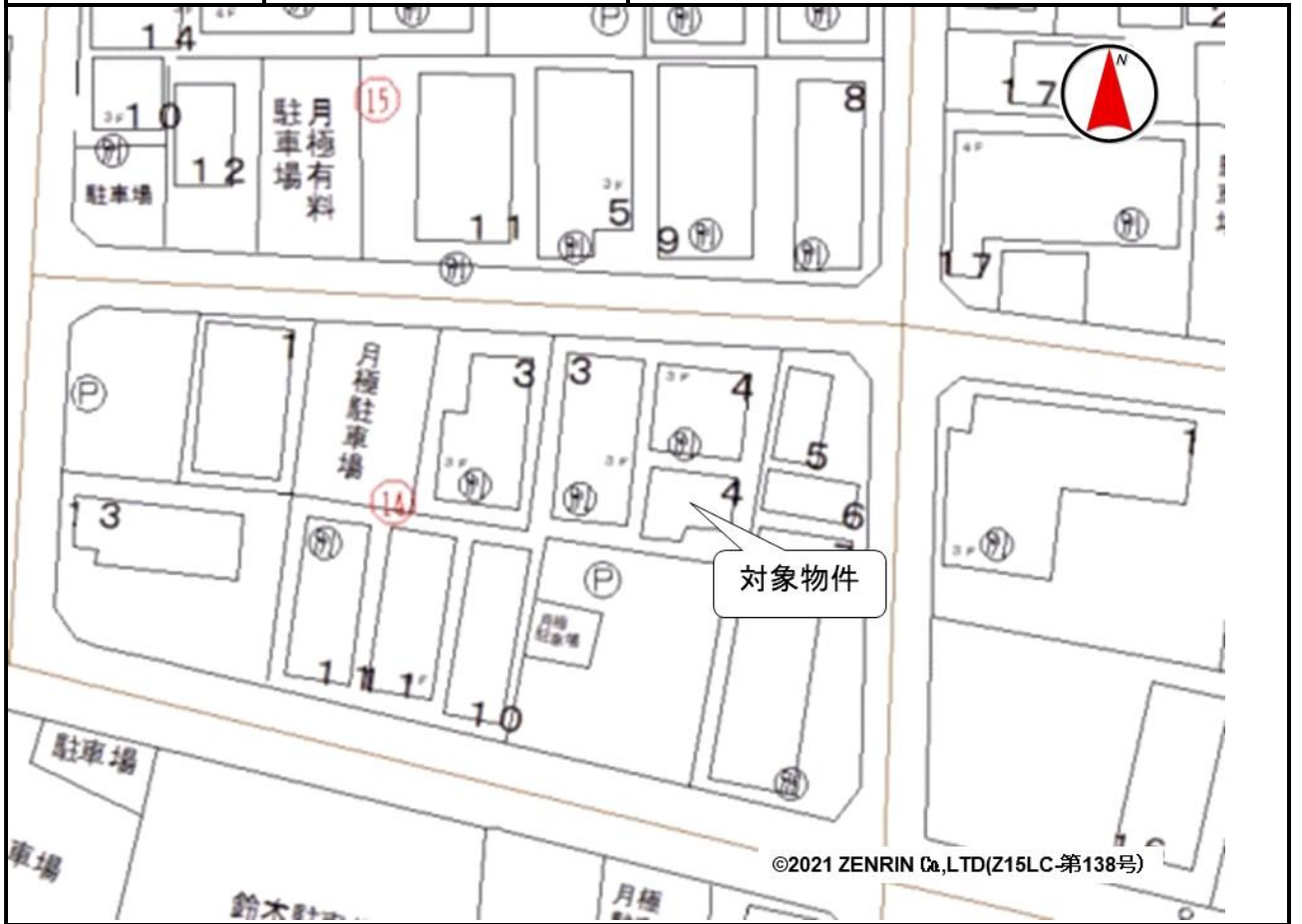
売却区分番号

1683-1



売却区分番号

1683-1



売却区分番号

1683-1



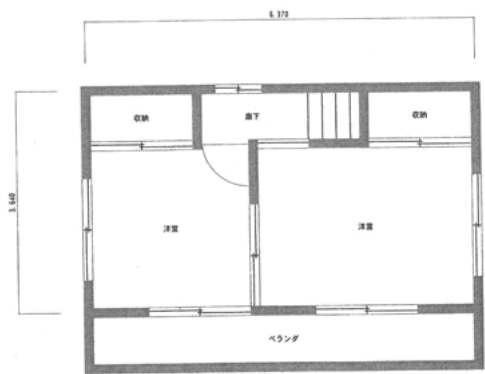


建物平面図

1階



2階



【注】賃貸借時の物件間取図を参考に  
現況調査を踏まえて作成した

間取りの概略を示すものであり、現況と異なる場合があります。