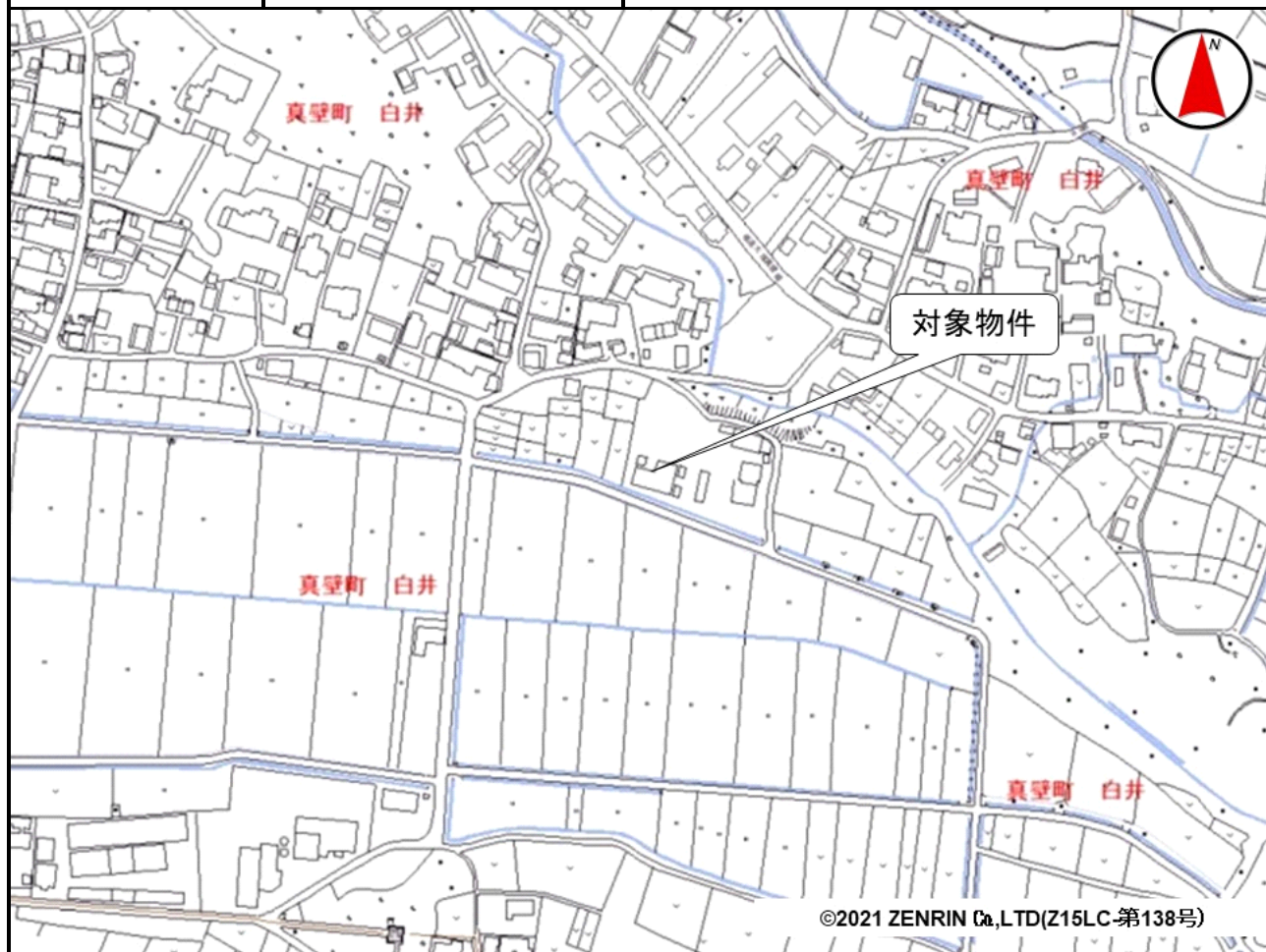


売却区分番号	1711-1		
見積価額	¥2,970,000	公売保証金	¥300,000
財産の表示	<p>1 所在 茨城県桜川市真壁町白井字今宮 860番地5、2240番地、859番地3 家屋番号 860番5 種類 工場 構造 鉄骨造スレート葺平家建 床面積 304.73平方メートル</p> <p style="text-align: right;">以上登記簿による表示</p> <p>2 (対象物件1の未登記附属建物) 所在 茨城県桜川市真壁町白井字今宮 860番地5 種類 機械室 構造 軽量鉄骨造スレート葺平家建 床面積 約9.24平方メートル</p>		
間取り	—	駐車場の有無	—
公法上の規制	市街化調整区域 建ぺい率 60% 容積率 200% 田園集落樺穂地区計画区域 桜川市景観計画区域		
接道状況	北側 幅員約3.6メートル 舗装市道 等高接面		
地盤・地勢	平坦		
使用状況等	<p>対象物件は、第三者が所有する件外土地に建築されています。 土地賃貸借契約書の記載内容は次のとおりです。</p> <p>契約年月日 平成15年7月15日 契約形態 書面(土地賃貸借契約書) 賃貸借土地 真壁町白井今宮860番地外5筆977.5坪 目的 宅地及び石材字彫工場用地 契約期間 平成15年7月15日から平成20年7月14日 月額賃料 75,000円</p> <p>当該第三者の申立てによると、現在の月額賃料は50,000円です。</p> <p>対象物件1 平成2年頃建築。 石材加工の工場として使用されていましたが、現在は使用されていません。 物件所有者が所有する機械・資材等の動産が放置されています。</p> <p>対象物件2 建築年月日不詳。 対象物件1の附属建物ですが、未登記であり、床面積は概測です。 機械室として使用されていましたが、現在は使用されていません。</p>		
管理状況等	—		
特記事項	<p>1 公売後の底地の利用に関しては、土地所有者と別途協議してください。</p> <p>2 対象物件は土地利用権(借地権)付建物として評価しています。 なお、見積価額の内訳は以下のとおりです。</p>		

売却区分番号	1711-1		
見積価額	¥2,970,000	公売保証金	¥300,000
	対象物件（建物）	1,760,000円	
	土地利用権（借地権）	1,210,000円	
住居表示等	茨城県桜川市真壁町白井937番地		
最寄駅等	JR（東日本）水戸線 大和駅 南東方約7.5キロメートル		
その他事項	公売財産の売却決定は、最高価申込者に係る入札価額をもって行います。		
留意事項	<p>公売は現況有姿により行うものであるため、次の一般的事項を十分ご理解の上、公売へご参加ください。</p> <ol style="list-style-type: none"> 1 公売財産の面積等は公簿上によるものです。あらかじめその現況及び関係公簿等を確認してください。 2 公売財産の種類又は品質に関する不適合があっても、執行機関（国）は、担保責任等を負いません。 3 執行機関（国）は、公売財産の引渡し義務を負わないため、使用者又は占有者に対して明渡しを求める場合や不動産内にある動産の処理などはすべて買受人の責任において行うことになります。 4 土地の境界については隣接地所有者と、接面道路（私道）の利用については道路所有者とそれぞれ協議してください。 5 土壌汚染やアスベストなどに関する専門的な調査は行っていません。 		

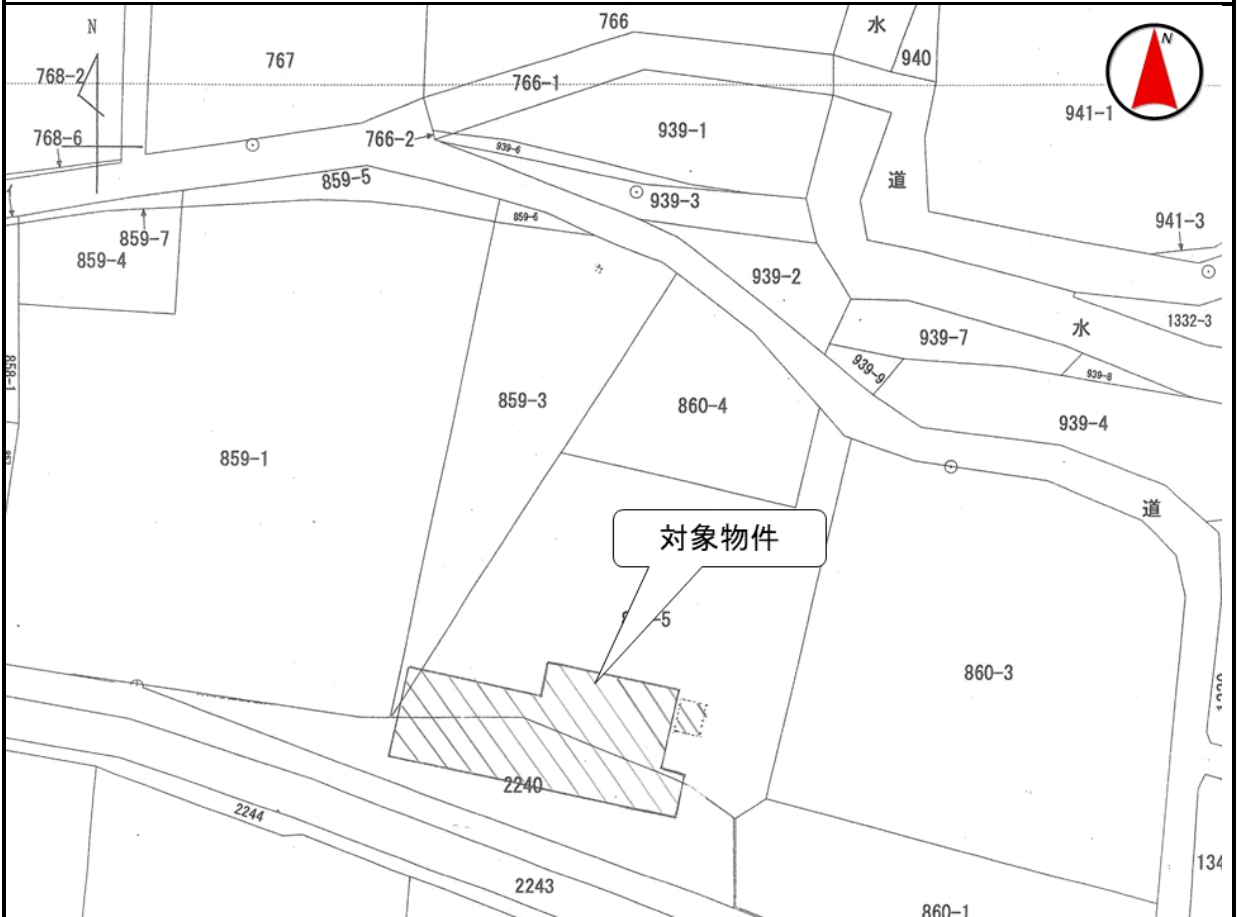
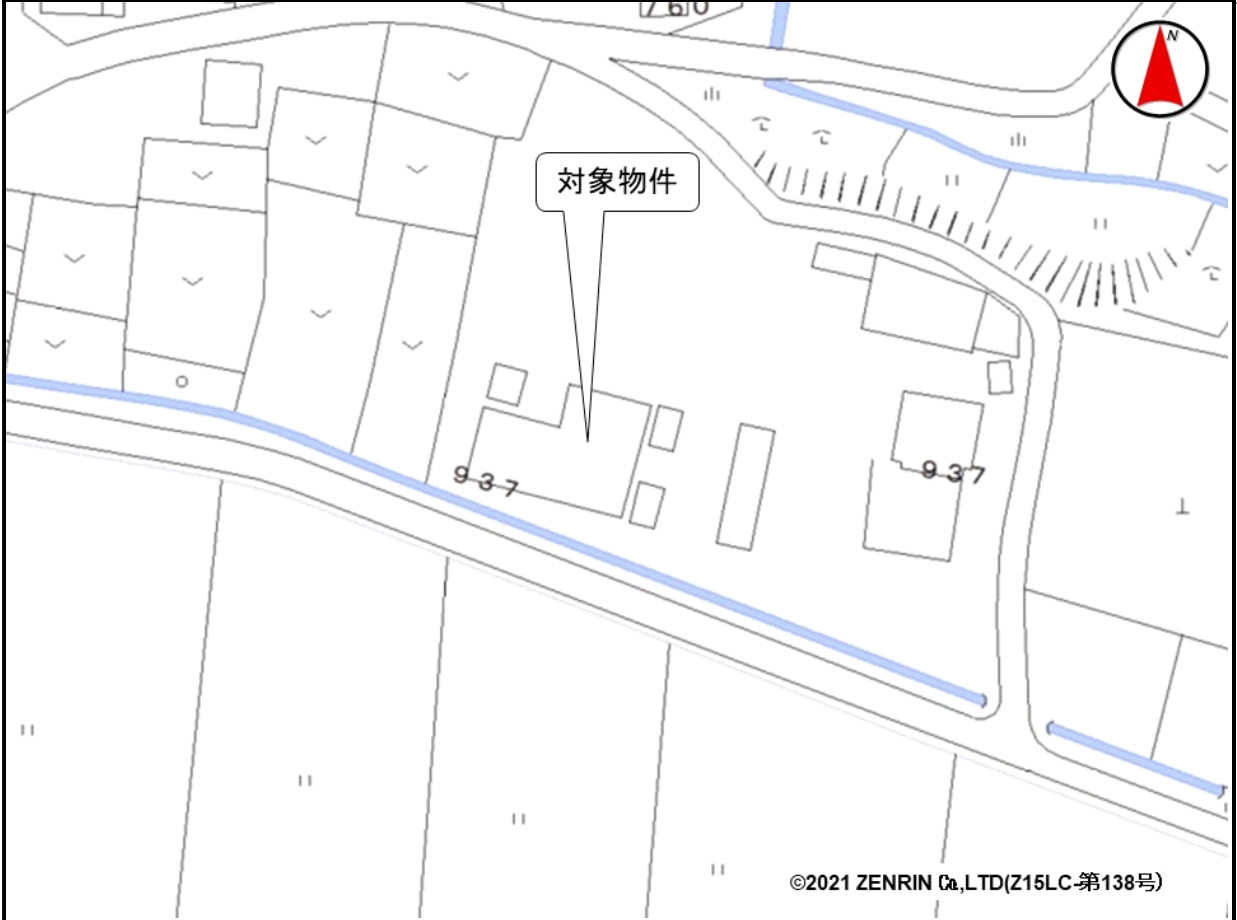
売却区分番号

1711-1



売却区分番号

1711-1



売却区分番号

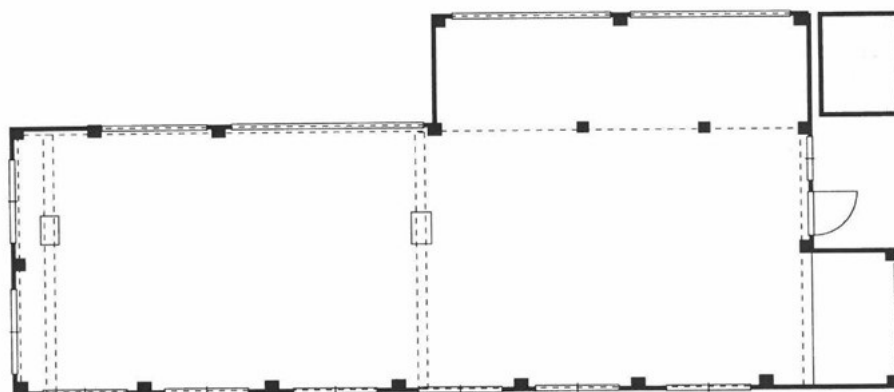
1711-1



売却区分番号

1711-1

建物間取図



間取りの概略を示すものであり、現況と異なる場合があります。