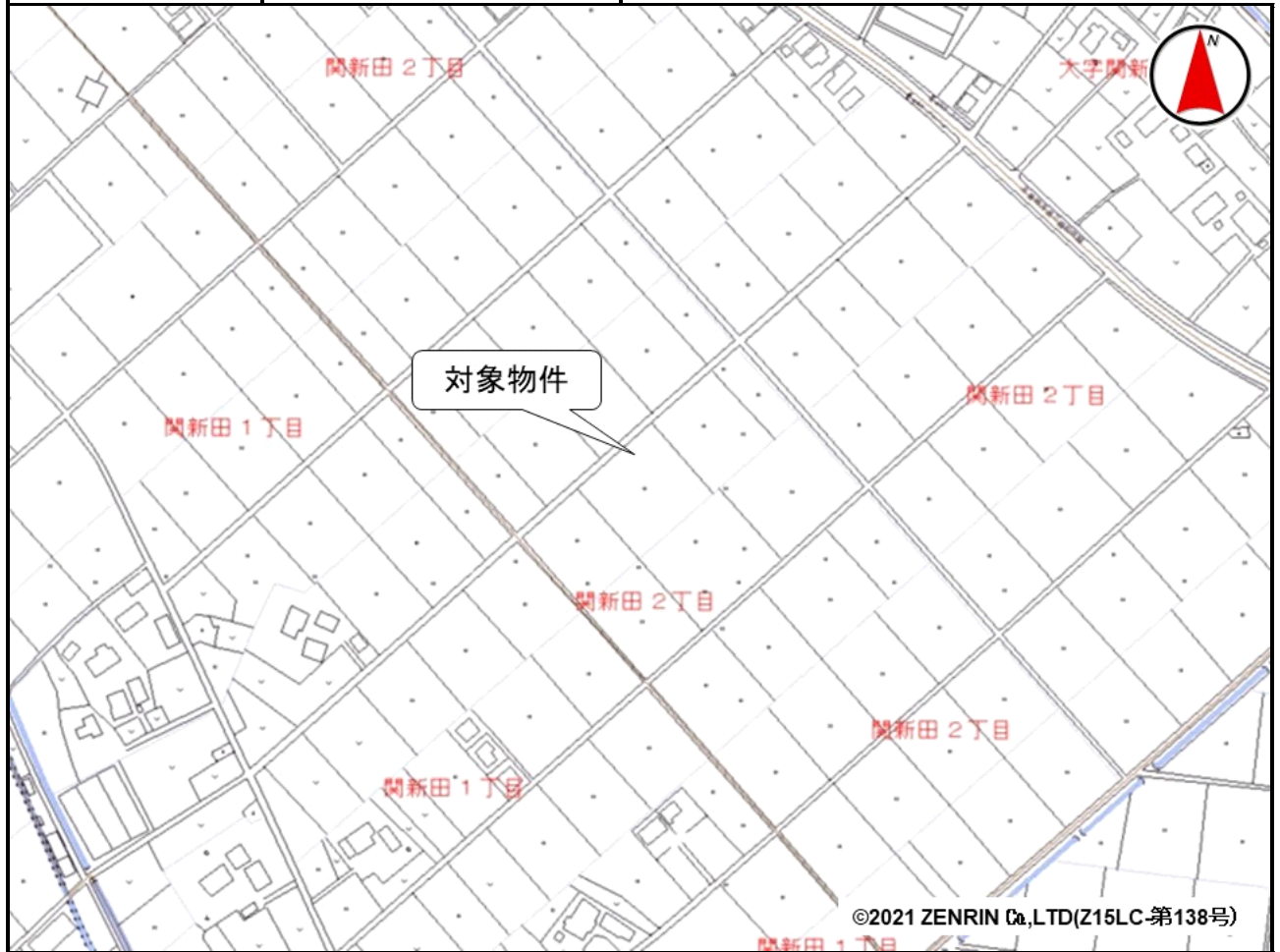


売却区分番号	1332-5		
見積価額	¥520,000	公売保証金	¥60,000
財産の表示	1 所在 埼玉県吉川市関新田二丁目 地番 239番 地目 田 地積 1,000平方メートル 以上登記簿による表示		
公法上の規制	市街化調整区域 農業振興地域 農用地区域 吉川市ハザードマップ（江戸川洪水想定浸水深3.0から5.0メートル未満）		
接道状況	北西側 幅員約4.3メートル 舗装市道 約0.5メートル低位接面 （幅約0.2メートルの水路を介して）		
地盤・地勢	ほぼ平坦		
使用状況等	北東側件外土地（237番、238番）と一体で利用権の設定を受けた第三者が耕作しています。		
管理状況等	—		
特記事項	1 買受人の資格その他の要件 農地につき「買受適格証明書」の提出が必要です。 2 当局差押え後に、農業経営基盤強化促進法に基づく利用権の設定（使用貸借）がされています。 契約期間 令和4年2月1日から令和14年1月31日 3 葛西用水路土地改良区から毎年賦課金が課されます。 未納賦課金が、6,240円あります（令和5年12月22日現在）。 未納賦課金は、買受人に承継されます。 買受人となった際は、葛西用水路土地改良区へ届出が必要です。 詳細は、葛西用水路土地改良区（電話0480-47-3811）にお問い合わせください。		
住居表示等	埼玉県吉川市関新田二丁目239番		
最寄駅等	JR（東日本）武蔵野線 吉川駅 北東方約3.2キロメートル		
その他事項	公売財産の売却決定は、最高価申込者に係る入札価額をもって行います。		
留意事項	公売は現況有姿により行うものであるため、次の一般的事項を十分ご理解の上、公売へご参加ください。 1 公売財産の面積等は公簿上によるものです。あらかじめその現況及び関係公簿等を確認してください。 2 公売財産の種類又は品質に関する不適合があっても、執行機関（国）は、担保責任等を負いません。 3 執行機関（国）は、公売財産の引渡しの義務を負わないため、使用者又は占有者に対して明渡しを求める場合や不動産内にある動産の処理などはすべて買受人の責任において行うこととなります。 4 土地の境界については隣接地所有者と、接面道路（私道）の利用については道路所有者とそれぞれ協議してください。 5 土壌汚染やアスベストなどに関する専門的な調査は行っておりません。		

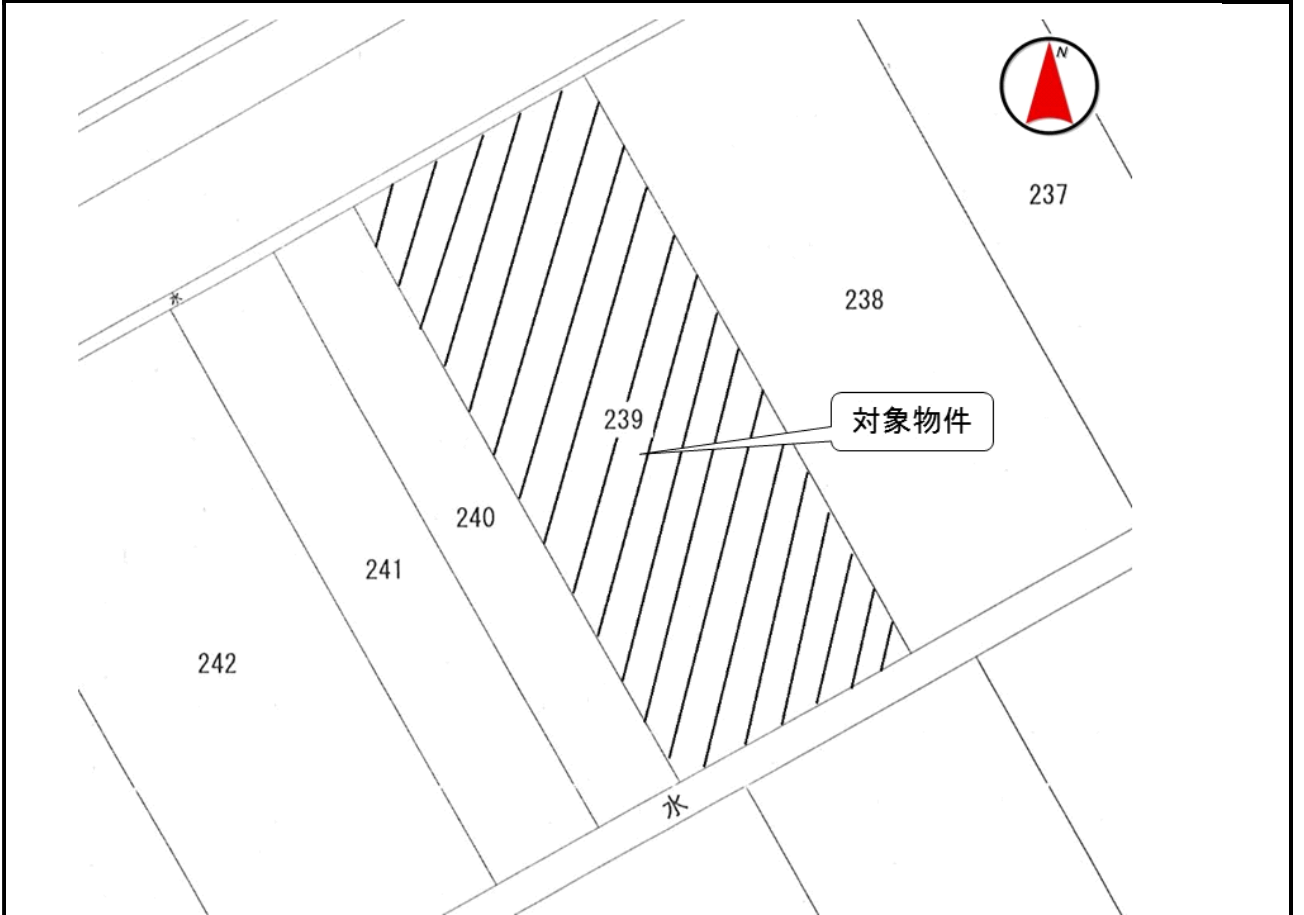
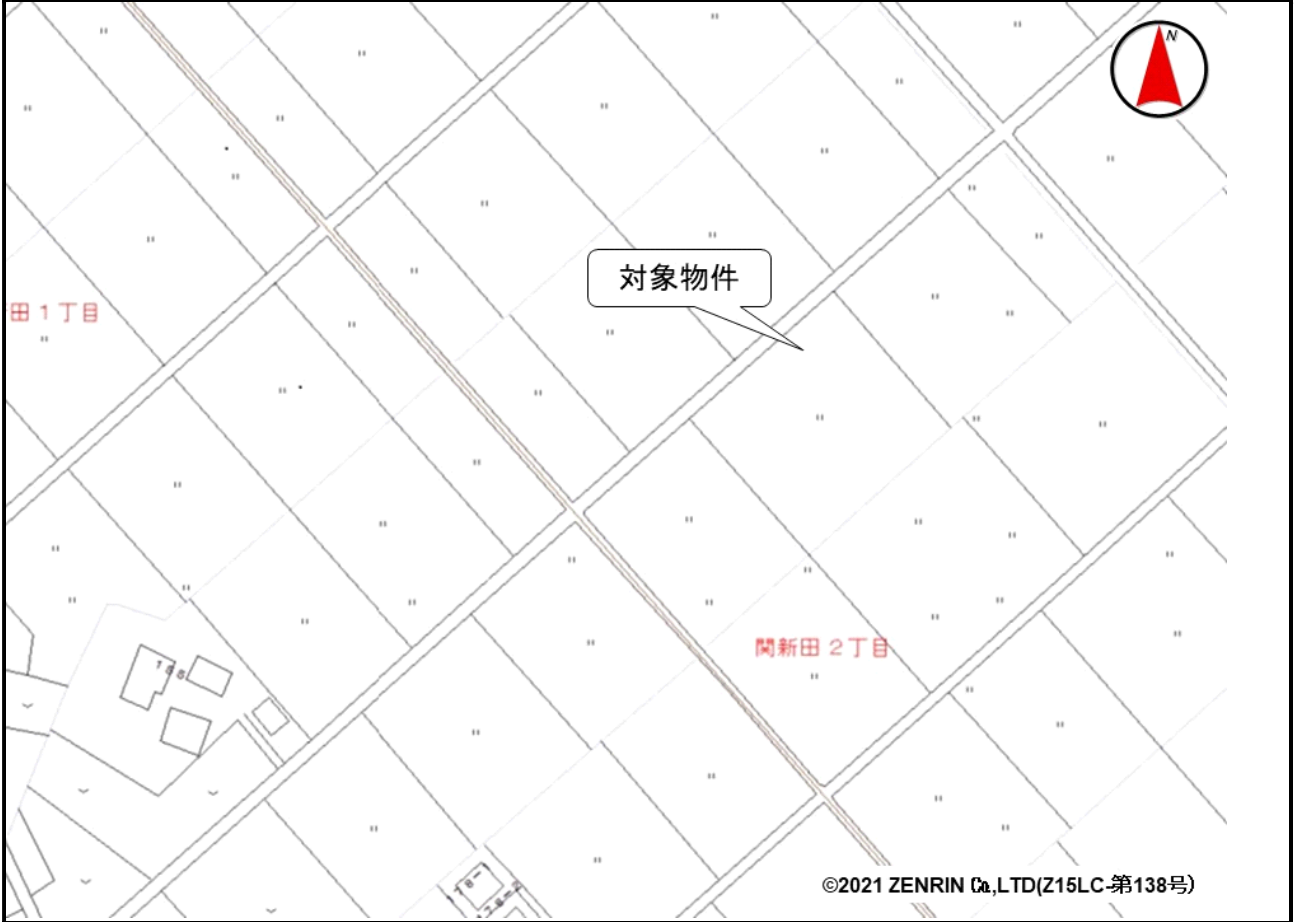
売却区分番号

1332-5



売却区分番号

1332-5



売却区分番号

1332-5

