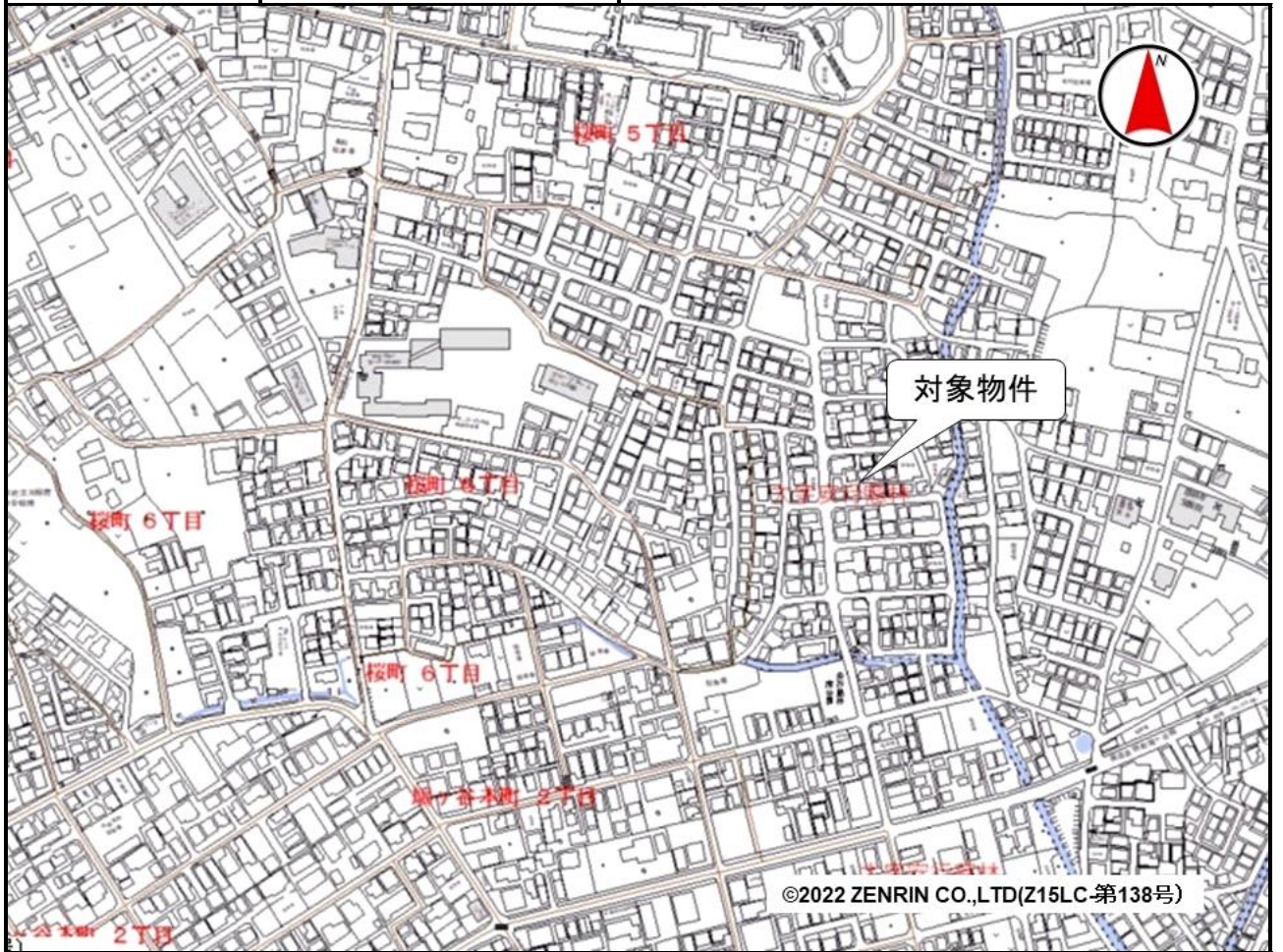


売却区分番号	1721-1		
見積価額	¥1,480,000	公売保証金	¥200,000
財産の表示	<p>1 所在 埼玉県川口市大字安行慈林字堂下 地番 1050番32 地目 宅地 地積 56.92平方メートル 持分 2分の1</p> <p>2 所在 埼玉県川口市大字安行慈林字堂下 1050番地32 家屋番号 1050番32 種類 居宅 構造 木造スレート葺平家建 床面積 30.63平方メートル 持分 2分の1</p> <p style="text-align: right;">以上登記簿による表示</p>		
間取り	—	駐車場の有無	—
公法上の規制	市街化区域 第一種住居地域 建ぺい率 60% 容積率 200% 建築基準法第22条適用区域 川口市景観計画		
接道状況	北側 幅員約4.0メートル 未舗装私道 ほぼ等高接面 当該私道は、建築基準法上の道路に該当しません。		
地盤・地勢	平坦		
使用状況等	対象物件1 対象物件2の敷地として使用されています。 所有者不明の自転車が残置されています。 対象物件2 昭和42年頃建築。 現在空き家。		
管理状況等	—		
特記事項	共有持分についての売却であり、公売により取得したとしても完全な支配権を得たものではないため、その使用等については他の共有者と協議して決めなければならず、対象物件を当然に使用収益できるとは限りません。		
一括換価について	対象物件は、国税徴収法第89条第3項の規定に基づき一括換価の方法により公売を行います。 なお、見積価額の内訳は以下のとおりです。 対象物件1（土地） 1,450,000円 対象物件2（建物） 30,000円		
住居表示等	埼玉県川口市大字安行慈林堂下1050番地32		
最寄駅等	埼玉高速鉄道 新井宿駅 南東方約0.9キロメートル		
その他事項	公売財産の売却決定は、最高価申込者に係る入札価額をもって行います。		
留意事項	公売は現況有姿により行うものであるため、次の一般的事項を十分ご理解の上、公		

売却区分番号	1721-1		
見積価額	¥1,480,000	公売保証金	¥200,000
	<p>売へご参加ください。</p> <ol style="list-style-type: none"> 1 公売財産の面積等は公簿上によるものです。あらかじめその現況及び関係公簿等を確認してください。 2 公売財産の種類又は品質に関する不適合があっても、執行機関（国）は、担保責任等を負いません。 3 執行機関（国）は、公売財産の引渡しの義務を負わないため、使用者又は占有者に対して明渡しを求める場合や不動産内にある動産の処理などはすべて買受人の責任において行うこととなります。 4 土地の境界については隣接地所有者と、接面道路（私道）の利用については道路所有者とそれぞれ協議してください。 5 土壌汚染やアスベストなどに関する専門的な調査は行っておりません。 		

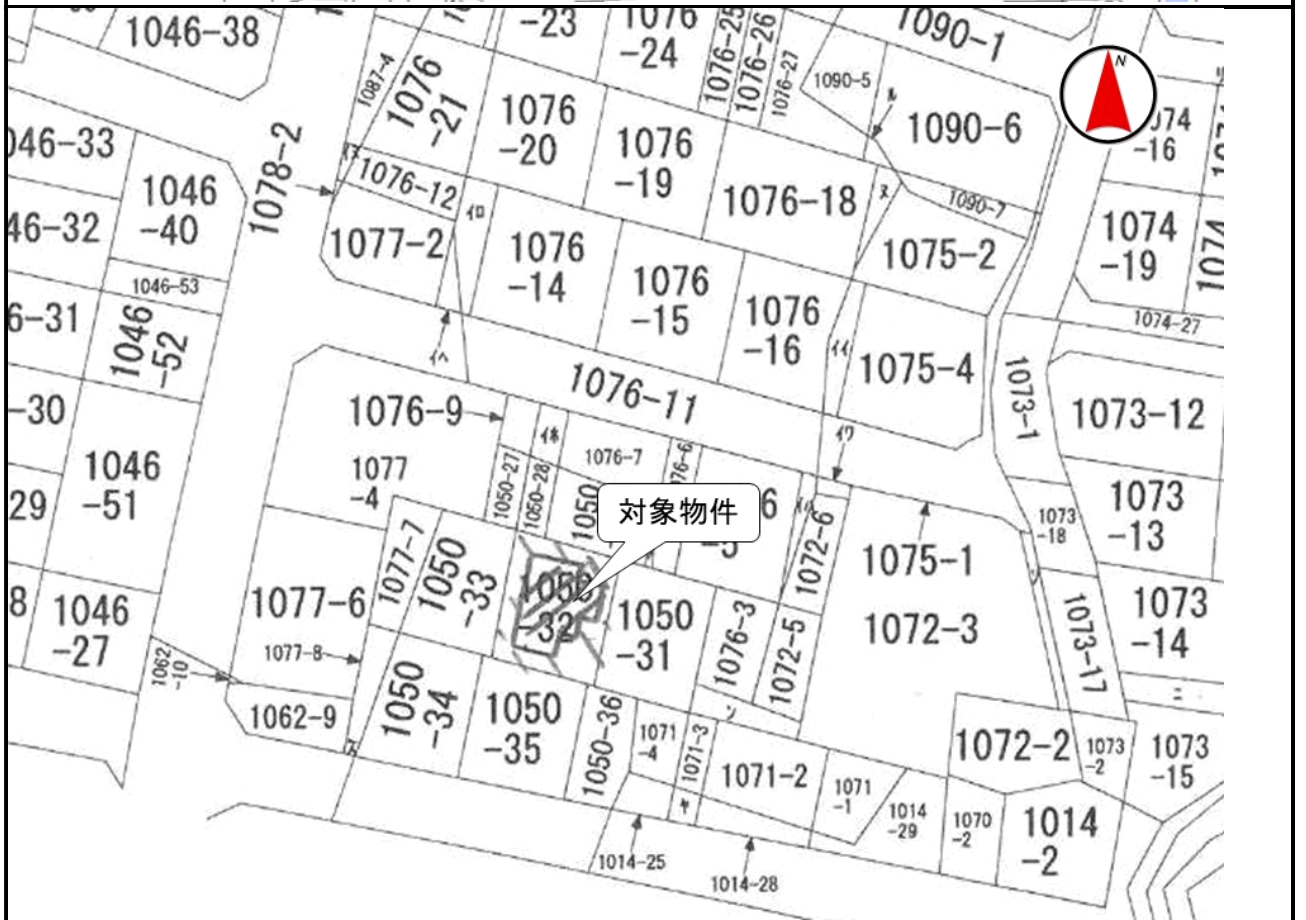
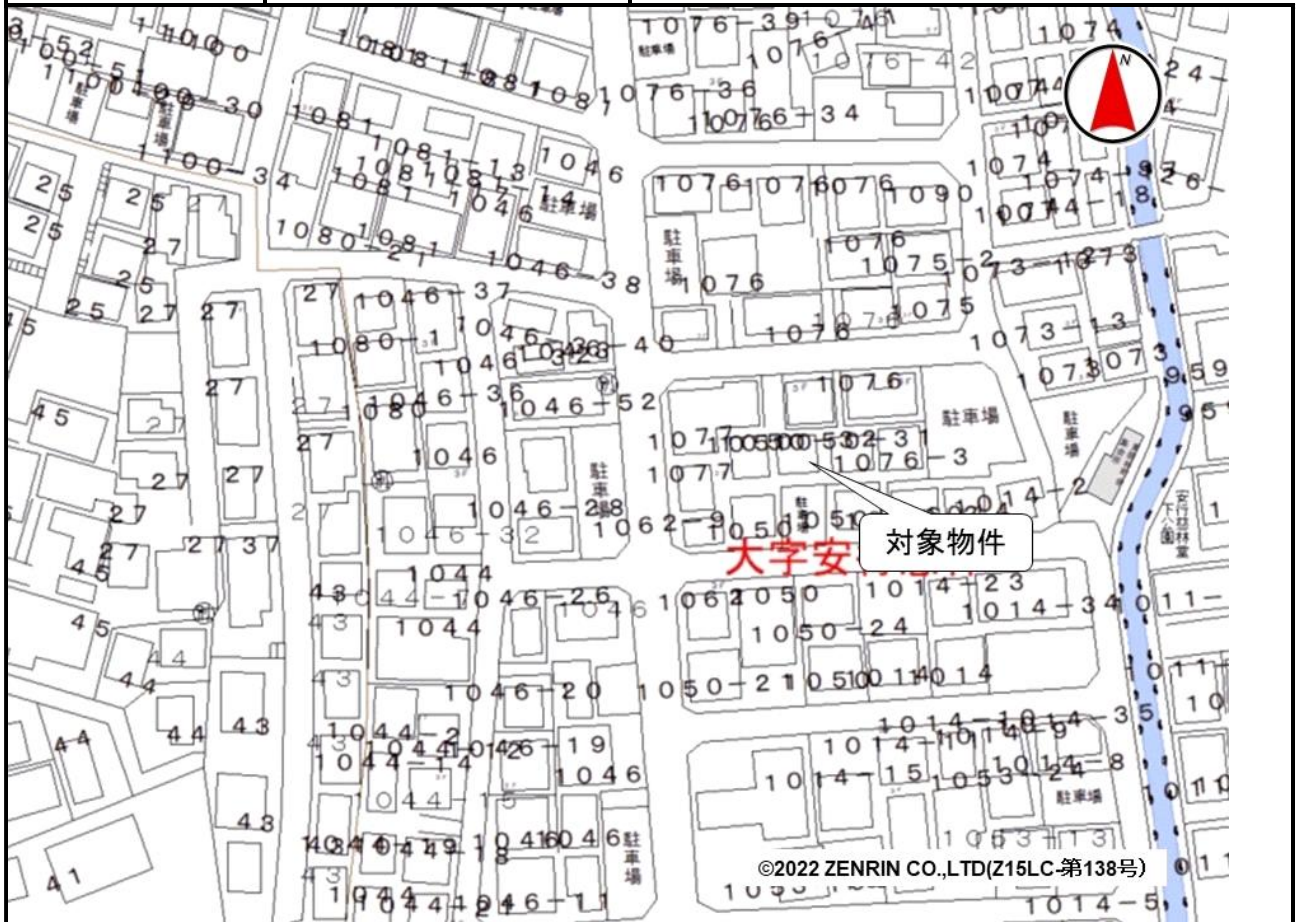
売却区分番号

1721-1



売却区分番号

1721-1



売却区分番号

1721-1

