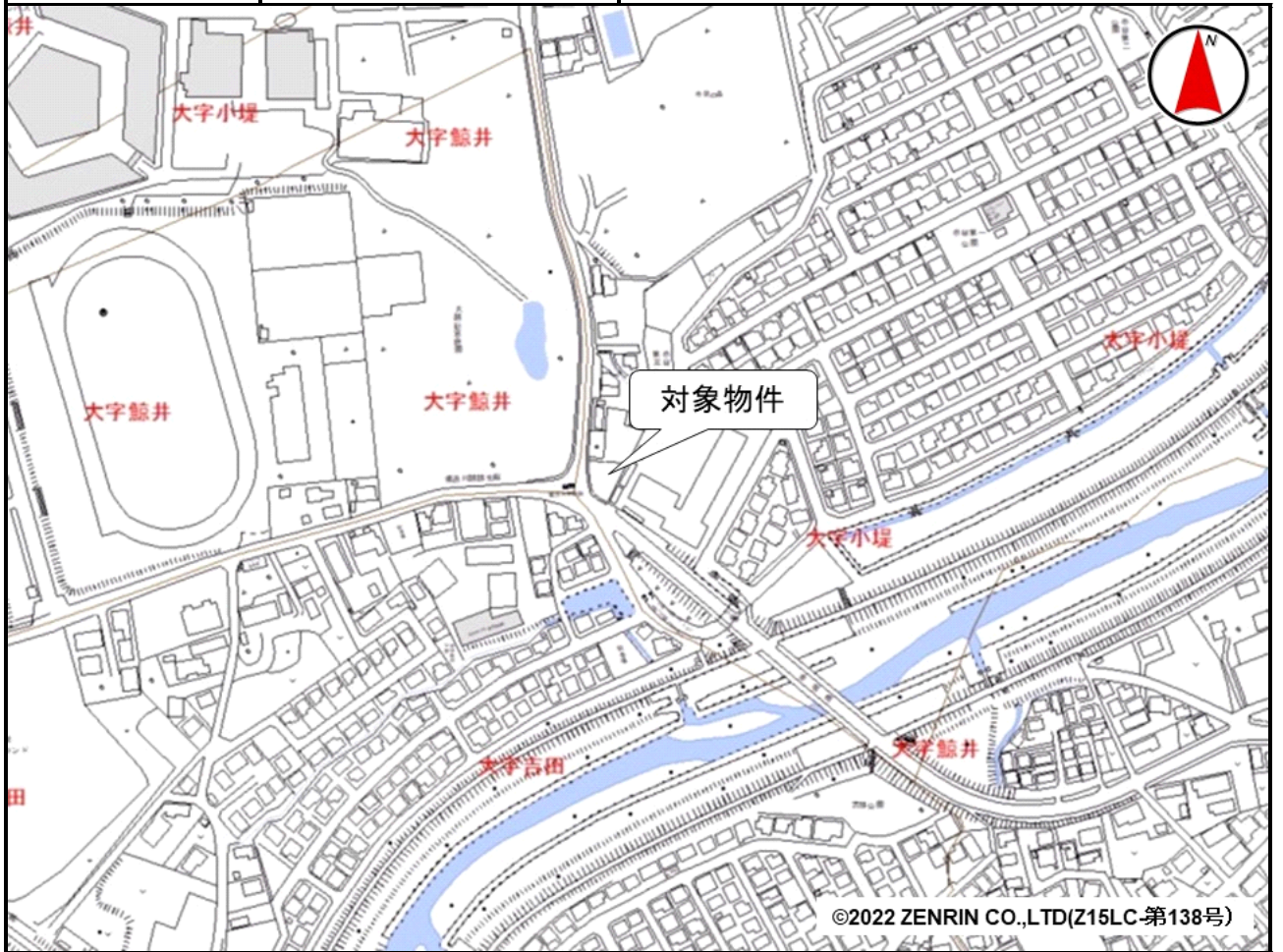


売却区分番号	1730-1		
見積価額	¥1,220,000	公売保証金	¥200,000
財産の表示	1 所在 埼玉県川越市大字小堤字春日 地番 82番1 地目 雑種地 地積 241平方メートル <p style="text-align: right;">以上登記簿による表示</p>		
公法上の規制	市街化調整区域 建ぺい率 60% 容積率 200% 川越市景観計画 川越市洪水ハザードマップ（小畔川洪水想定浸水深約0.5から3.0メートル未満）		
接道状況	南側 幅員約18.9メートル 舗装県道 ほぼ等高接面 北側 幅員約1.8メートル 未舗装道路 高位接面 当該北側道路は、建築基準法第42条第2項に該当しますが、道路形状はなく、通行の用に供することが困難な状況です。		
地盤・地勢	おおむね平坦		
使用状況等	雑草が繁茂しています。 西側件外土地（83番1）と一体で駐車場として使用されていましたが、現在は未利用地です。		
管理状況等	—		
特記事項	—		
住居表示等	埼玉県川越市大字小堤82番1		
最寄駅等	東武鉄道 東上本線 霞ヶ関駅 北西方約1.0キロメートル		
その他事項	公売財産の売却決定は、最高価申込者に係る入札価額をもって行います。		
留意事項	公売は現況有姿により行うものであるため、次の一般的事項を十分ご理解の上、公売へご参加ください。 <ol style="list-style-type: none"> <li>1 公売財産の面積等は公簿上によるものです。あらかじめその現況及び関係公簿等を確認してください。</li> <li>2 公売財産の種類又は品質に関する不適合があっても、執行機関（国）は、担保責任等を負いません。</li> <li>3 執行機関（国）は、公売財産の引渡しの義務を負わないため、使用者又は占有者に対して明渡しを求める場合や不動産内にある動産の処理などはすべて買受人の責任において行うこととなります。</li> <li>4 土地の境界については隣接地所有者と、接面道路（私道）の利用については道路所有者とそれぞれ協議してください。</li> <li>5 土壌汚染やアスベストなどに関する専門的な調査は行っておりません。</li> </ol>		

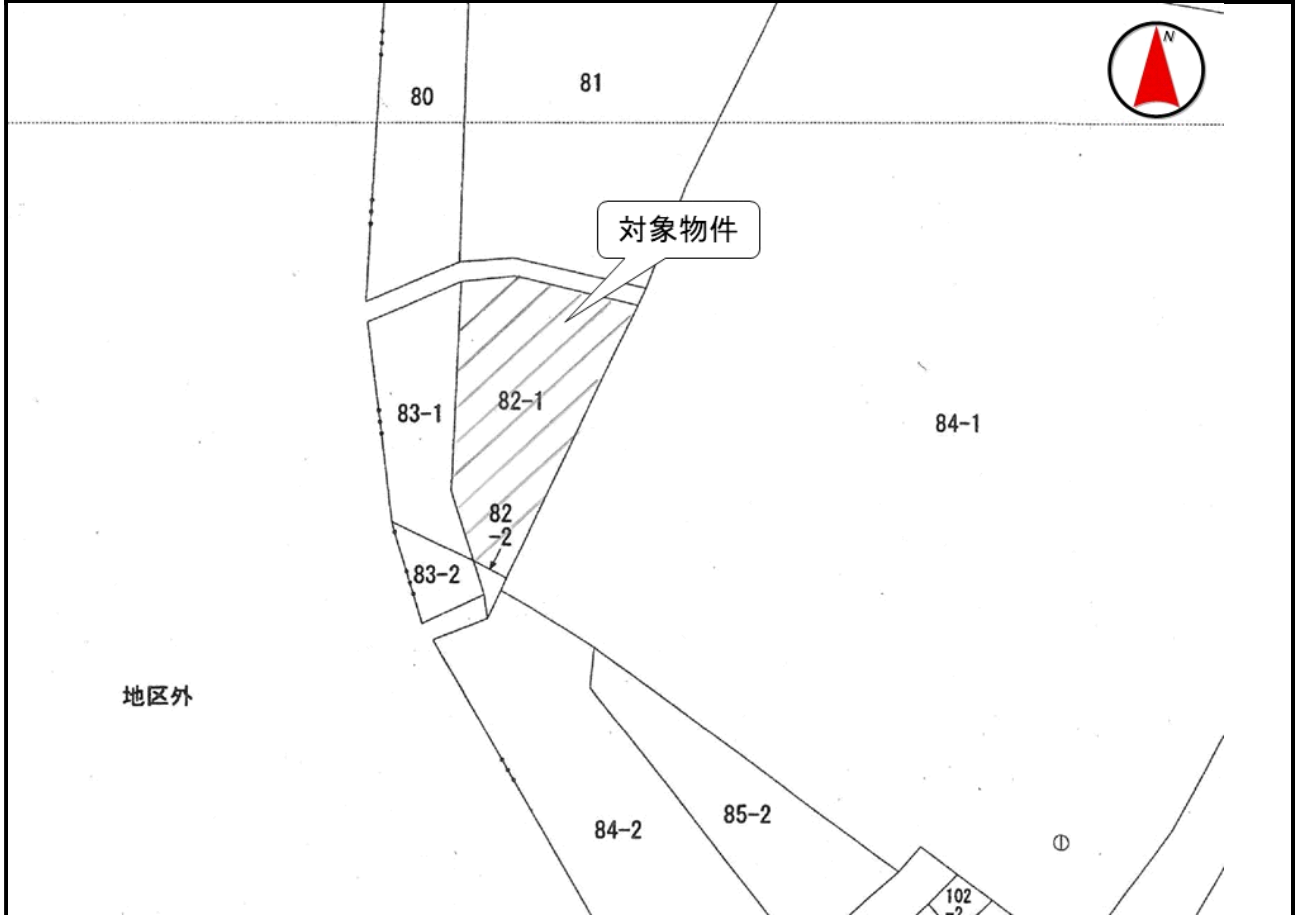
売却区分番号

1730-1



売却区分番号

1730-1





売却区分番号

1730-1

