

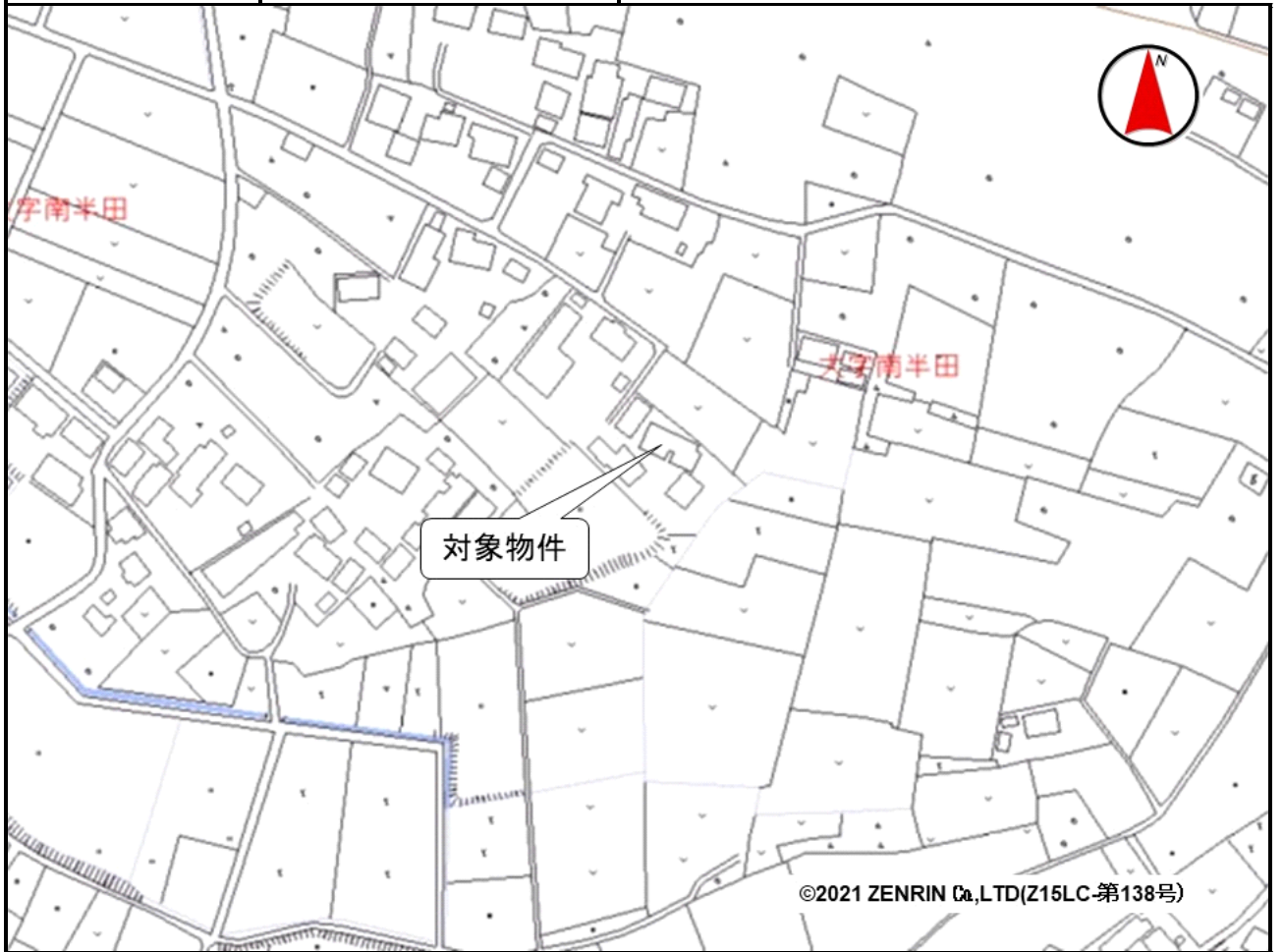
売却区分番号	722-2		
見積価額	¥2,580,000	公売保証金	¥300,000
財産の表示	1	所在 地番 地目 地積	栃木県小山市大字南半田字山王 1935番5 宅地 363.93平方メートル
	2	所在 地番 地目 地積	栃木県小山市大字南半田字山王 1936番1 宅地 935.13平方メートル
	3	所在 地番 地目 地積	栃木県小山市大字南半田字山王 1936番2 宅地 294.00平方メートル
	4	所在 地番 地目 地積	栃木県小山市大字南半田字山王 1937番5 宅地 53.53平方メートル
	5	(主である建物の表示)	
		所在	栃木県小山市大字南半田字山王 1936番地1、 1935番地5、1936番地2
		家屋番号	1936番1
		種類	居宅
		構造	木造瓦葺平家建
		床面積	219.44平方メートル
		(附属建物の表示)	
		符号	1
		種類	物置
		構造	木造亜鉛メッキ鋼板葺2階建
		床面積	1階 57.96平方メートル 2階 48.21平方メートル
		符号	2
		種類	物置
	構造	木造瓦葺平家建	
	床面積	45.54平方メートル	
	符号	3	
	種類	物置	
	構造	木造亜鉛メッキ鋼板葺平家建	

売却区分番号	722-2		
見積価額	¥2,580,000	公売保証金	¥300,000
	床面積 105.99 平方メートル 符号 4 種類 物置 構造 木造瓦葺平家建 床面積 4.96 平方メートル 以上登記簿による表示		
間取り	—	駐車場の有無	—
公法上の規制	市街化調整区域 建ぺい率 60% 容積率 200% 建築基準法第22条適用区域 小山市景観条例		
接道状況	北側 幅員約3.0メートル 舗装道路 ほぼ等高接面 当該道路は、建築基準法第42条第2項に該当します。		
地盤・地勢	ほぼ平坦、南東方へ下り緩傾斜		
使用状況等	対象物件1から3 対象物件5及び未登記建物の敷地として使用されています。 雑草及び雑木が繁茂しています。 対象物件4 未舗装私道として使用されています。 対象物件5 現在空き家ですが、物件所有者の動産が残置されています。 主である建物 昭和40年頃建築。 昭和59年頃増築。 符号1 昭和24年頃建築。 符号2 昭和24年頃建築。 符号3 昭和45年頃建築。 屋根の一部が破損しています。 符号4 昭和24年頃建築。 符号1及び2 下屋が構築されています。		
管理状況等	—		
特記事項	—		
一括換価について	対象物件は、国税徴収法第89条第3項の規定に基づき一括換価の方法により公売を行います。 対象物件5は土地利用権（使用借権）付建物として評価しています。		

売却区分番号	722-2		
見積価額	¥2,580,000	公売保証金	¥300,000
	<p>なお、見積価額の内訳は以下のとおりです。</p> <p>対象物件1から4（土地） 2,043,000円</p> <p>対象物件5（建物） 310,000円</p> <p>上記物件の土地利用権（使用借権） 227,000円</p>		
住居表示等	栃木県小山市大字南半田1936番地		
最寄駅等	JR（東日本）宇都宮線（東北本線）小金井駅 南西方約1.5キロメートル		
その他事項	公売財産の売却決定は、最高価申込者に係る入札価額をもって行います。		
留意事項	<p>公売は現況有姿により行うものであるため、次の一般的事項を十分ご理解の上、公売へご参加ください。</p> <ol style="list-style-type: none"> <li>1 公売財産の面積等は公簿上によるものです。あらかじめその現況及び関係公簿等を確認してください。</li> <li>2 公売財産の種類又は品質に関する不適合があっても、執行機関（国）は、担保責任等を負いません。</li> <li>3 執行機関（国）は、公売財産の引渡しの義務を負わないため、使用者又は占有者に対して明渡しを求める場合や不動産内にある動産の処理などはすべて買受人の責任において行うこととなります。</li> <li>4 土地の境界については隣接地所有者と、接面道路（私道）の利用については道路所有者とそれぞれ協議してください。</li> <li>5 土壌汚染やアスベストなどに関する専門的な調査は行っておりません。</li> </ol>		

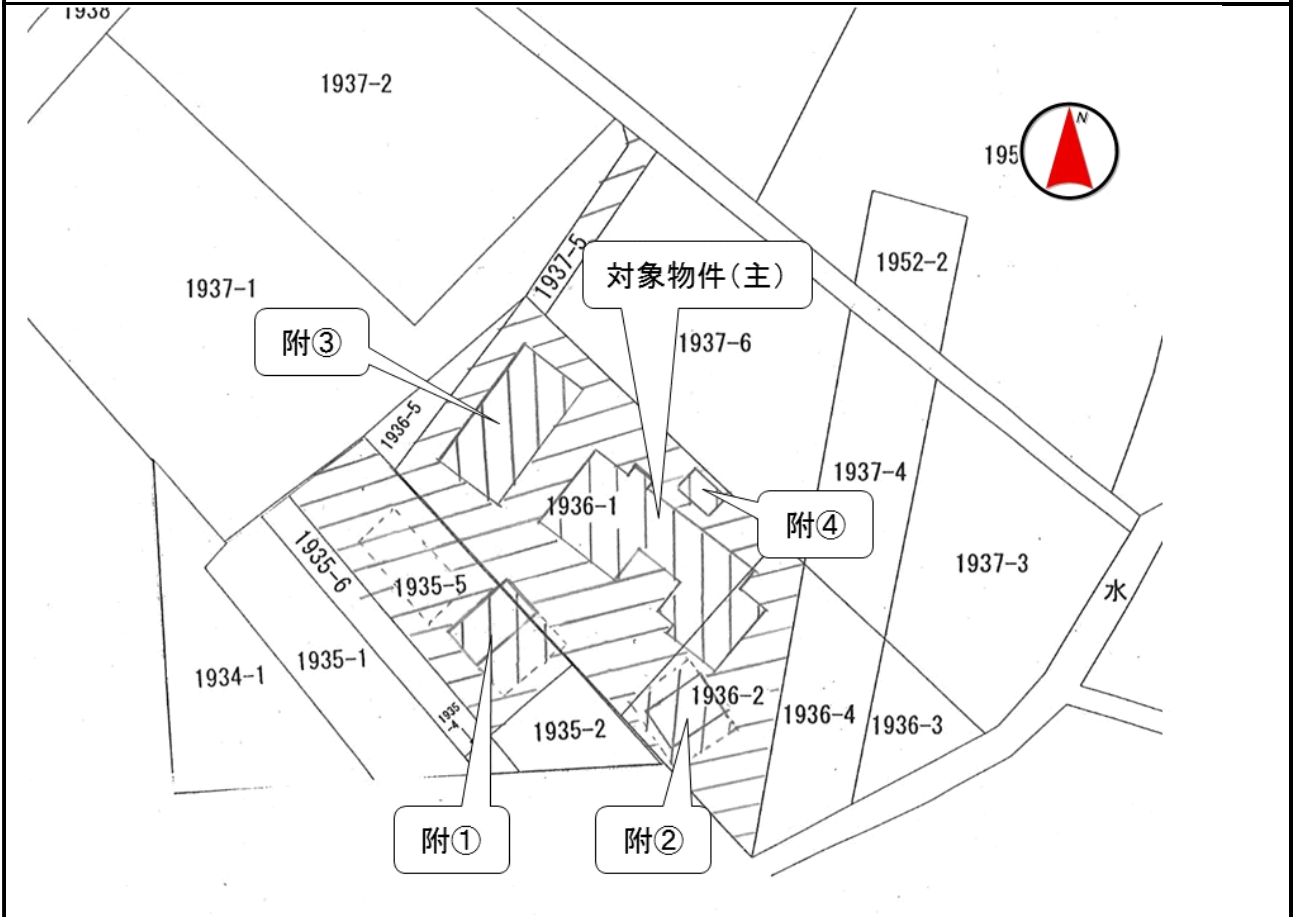
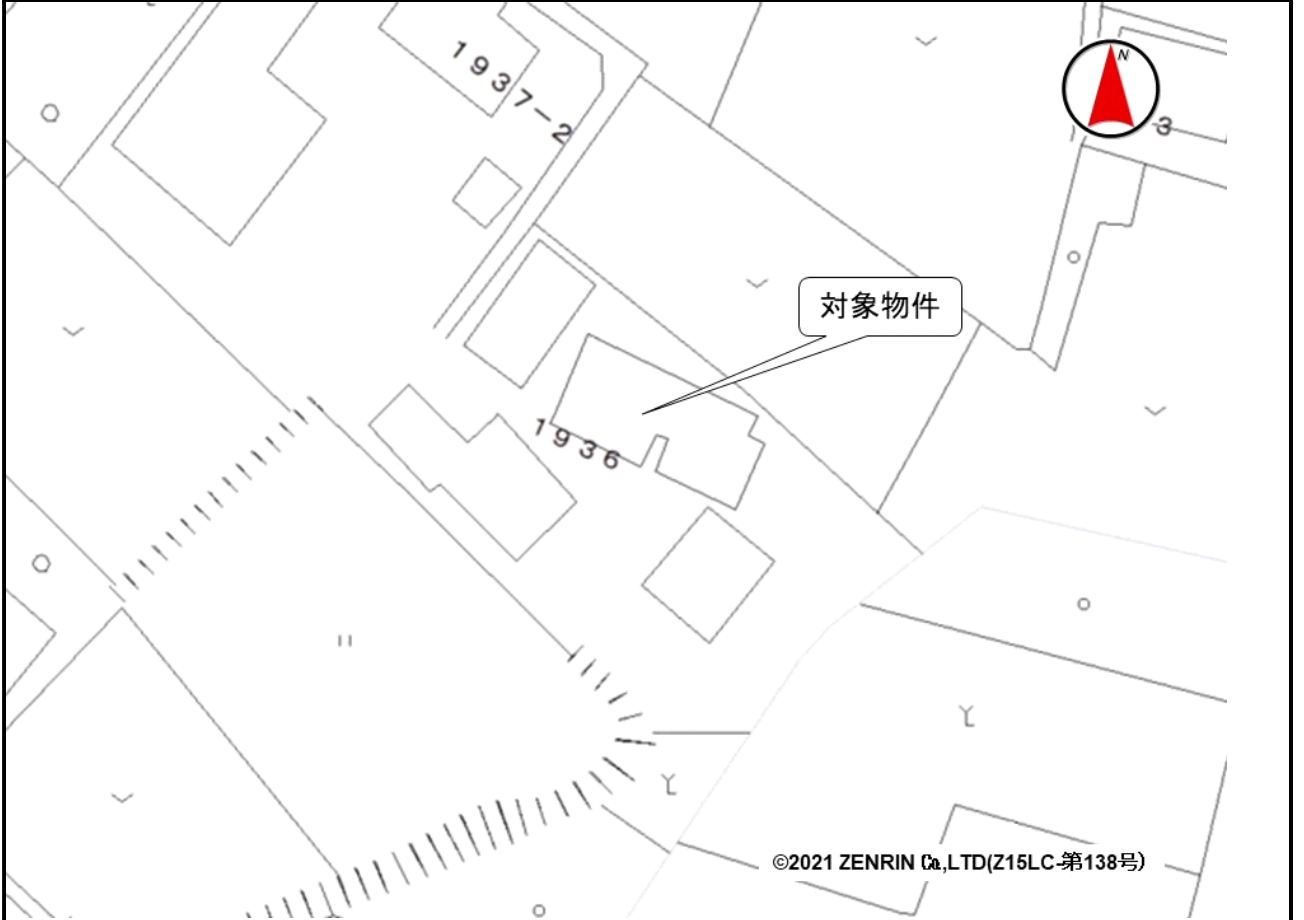
売却区分番号

722-2



売却区分番号

722-2



売却区分番号

722-2

