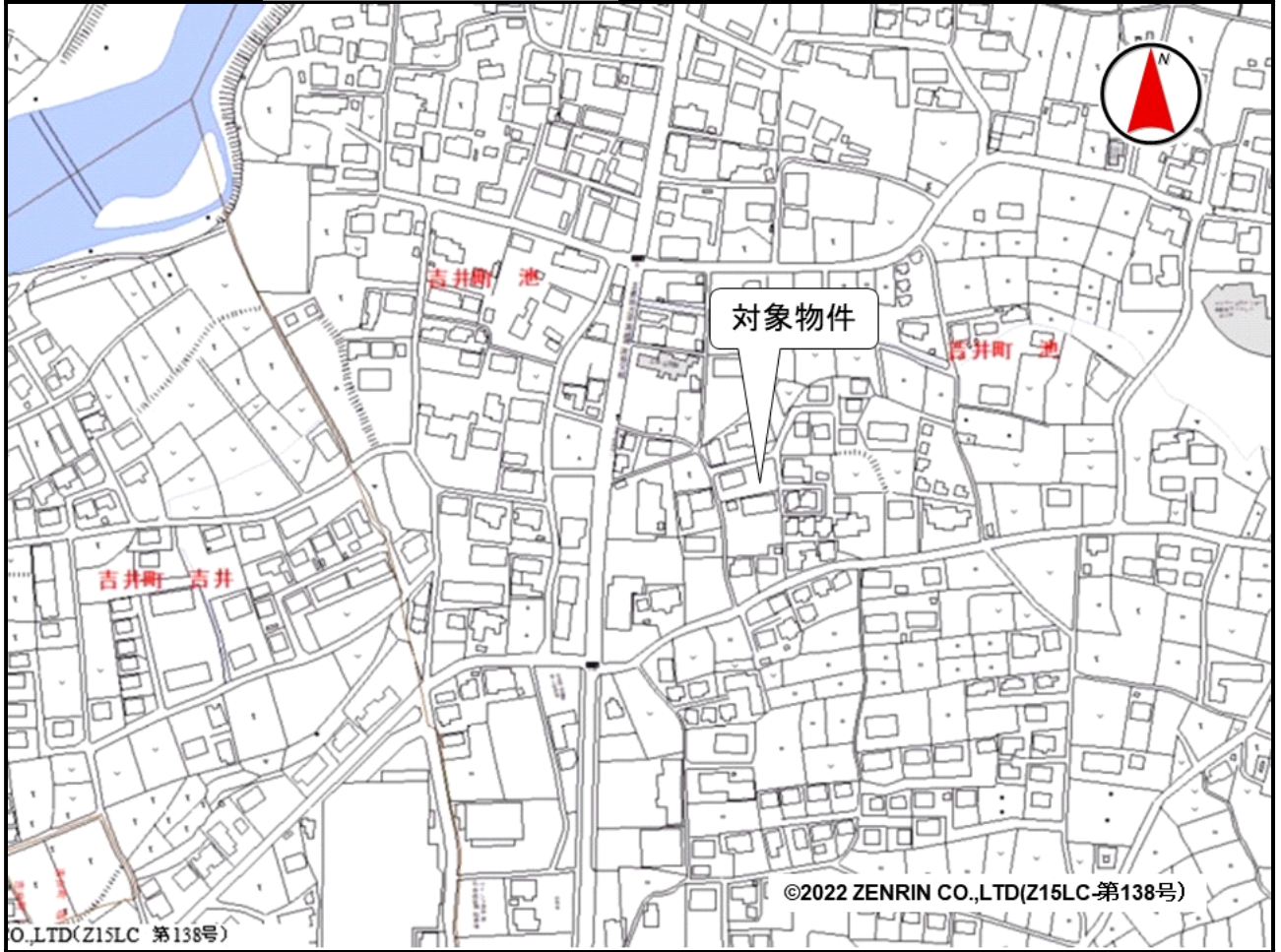


売却区分番号	1416-5		
見積価額	¥1,810,000	公売保証金	¥200,000
財産の表示	1 所在 群馬県高崎市吉井町池字間ノ田 地番 1473番8 地目 雑種地 地積 215平方メートル 以上登記簿による表示		
公法上の規制	区域区分が定められていない都市計画区域 用途地域の指定なし 建ぺい率 70% 容積率 200% 高崎市景観条例		
接道状況	北側 幅員約4.0メートル 舗装私道 ほぼ等高接面 当該私道は、建築基準法第42条第1項第5項に該当します。 南側 幅員約4.0メートル 舗装私道 ほぼ等高接面 当該私道は、建築基準法上の道路に該当しません。		
地盤・地勢	ほぼ平坦		
使用状況等	未利用地。 物件所有者が設置した犬の慰霊碑があります。 北側及び東側部分に塀が設置されています。 高木が1本生えています。 物件所有者の申立てによると、対象物件の地中に不要となり撤去された加工済みの墓石が埋められています。		
管理状況等	—		
特記事項	地中に埋められた石材は産業廃棄物に該当する可能性がありますので、掘り起し等によりその存在が明らかになった際には、廃棄物の処理及び清掃に関する法律（いわゆる「産業廃棄物処理法」）に従って適正に処理をする必要があります。詳細は高崎市産業廃棄物対策課（電話027-321-1325）にお問い合わせください。 埋蔵文化財包蔵地（吉井地区No.63遺跡）に指定されています。		
住居表示等	群馬県高崎市吉井町池1473番8		
最寄駅等	上信電鉄 吉井駅 北東方約1.0キロメートル		
その他事項	公売財産の売却決定は、最高価申込者に係る入札価額をもって行います。		
留意事項	公売は現況有姿により行うものであるため、次の一般的事項を十分ご理解の上、公売へご参加ください。 1 公売財産の面積等は公簿上によるものです。あらかじめその現況及び関係公簿等を確認してください。 2 公売財産の種類又は品質に関する不適合があっても、執行機関（国）は、担保責任等を負いません。 3 執行機関（国）は、公売財産の引渡しの義務を負わないため、使用者又は占有者に対して明渡しを求める場合や不動産内にある動産の処理などはすべて買受人の責任において行うこととなります。 4 土地の境界については隣接地所有者と、接面道路（私道）の利用については道路所有者とそれぞれ協議してください。 5 土壌汚染やアスベストなどに関する専門的な調査は行っておりません。		

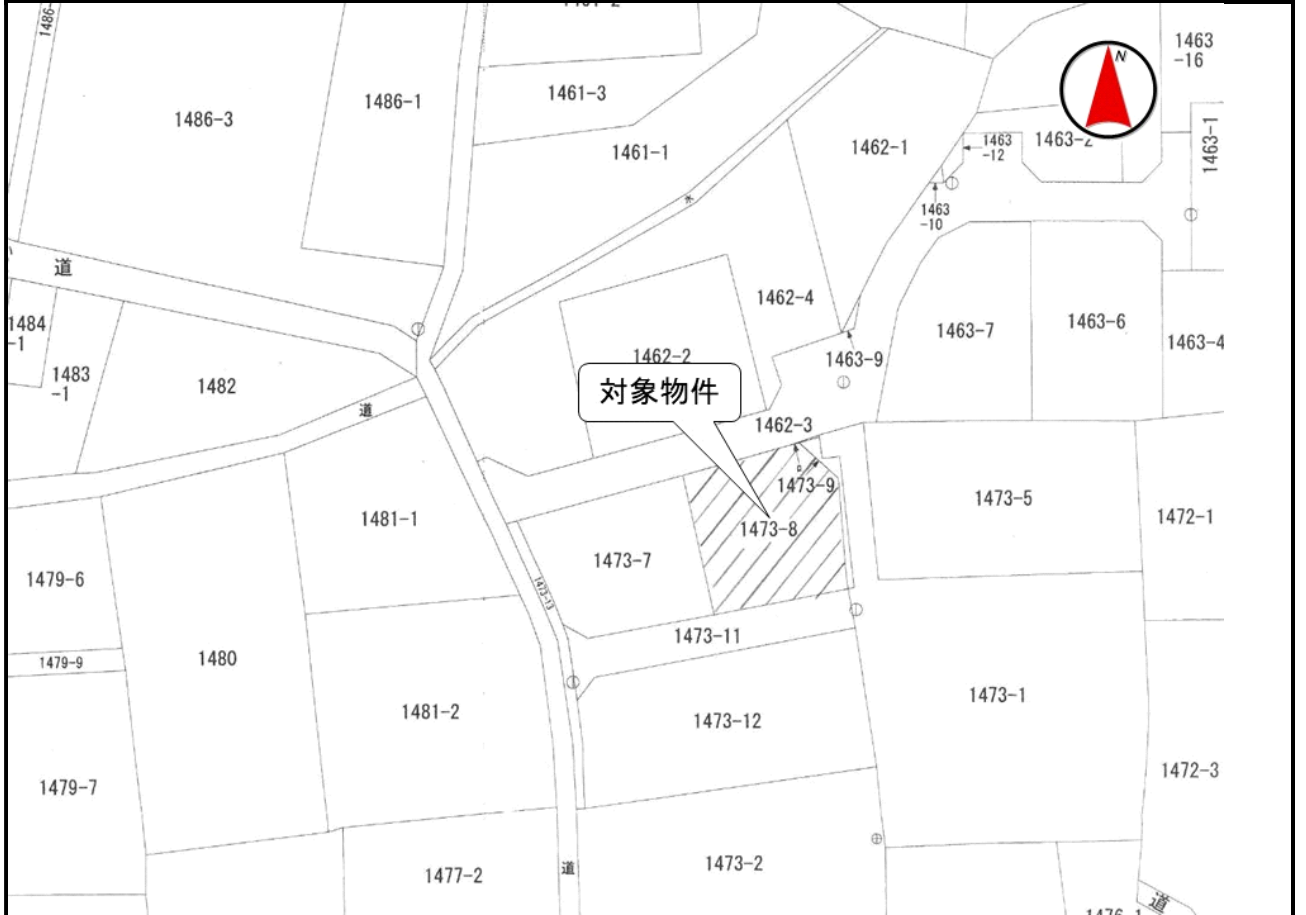
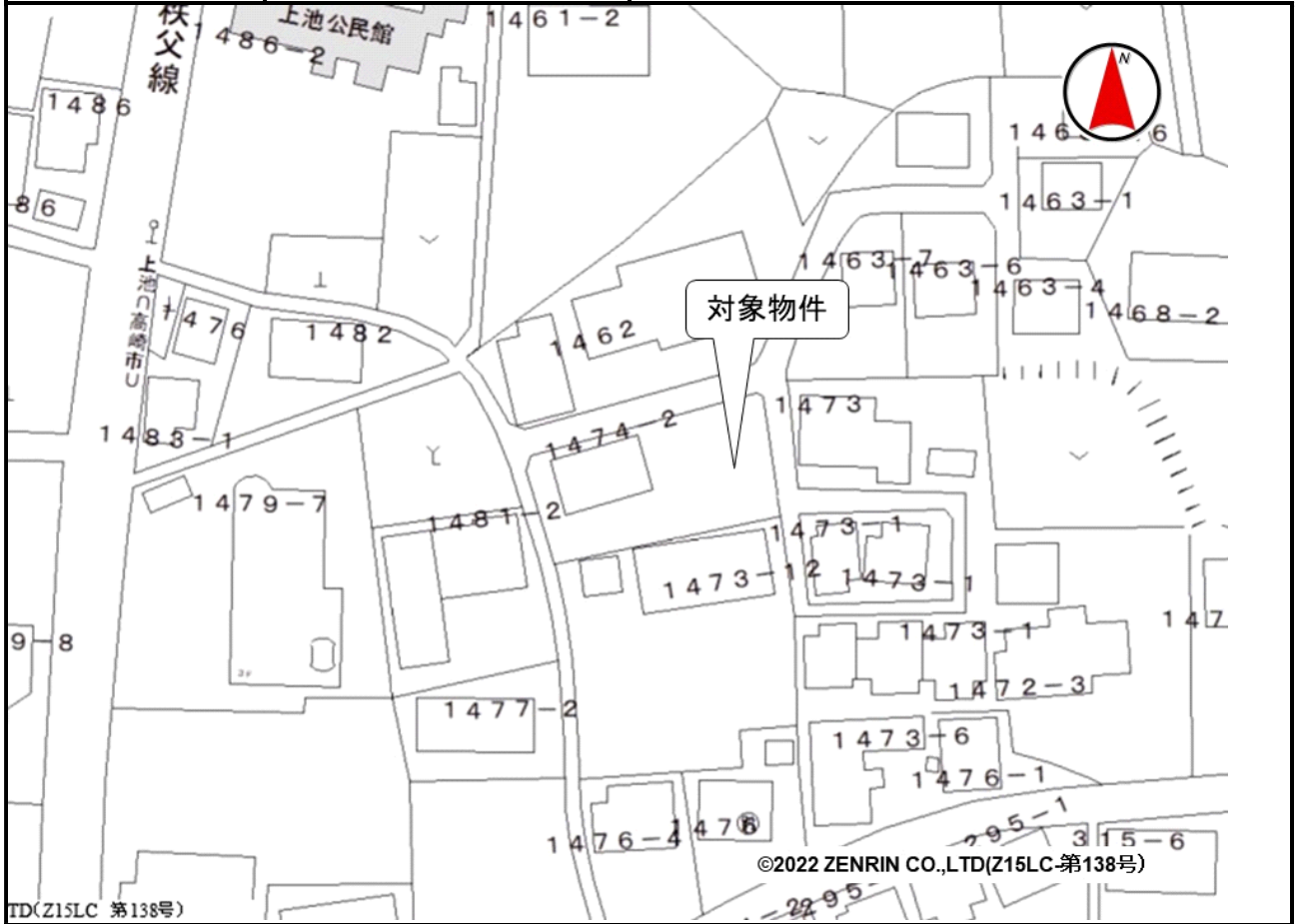
売却区分番号

1416-5



売却区分番号

1416-5



売却区分番号

1416-5

