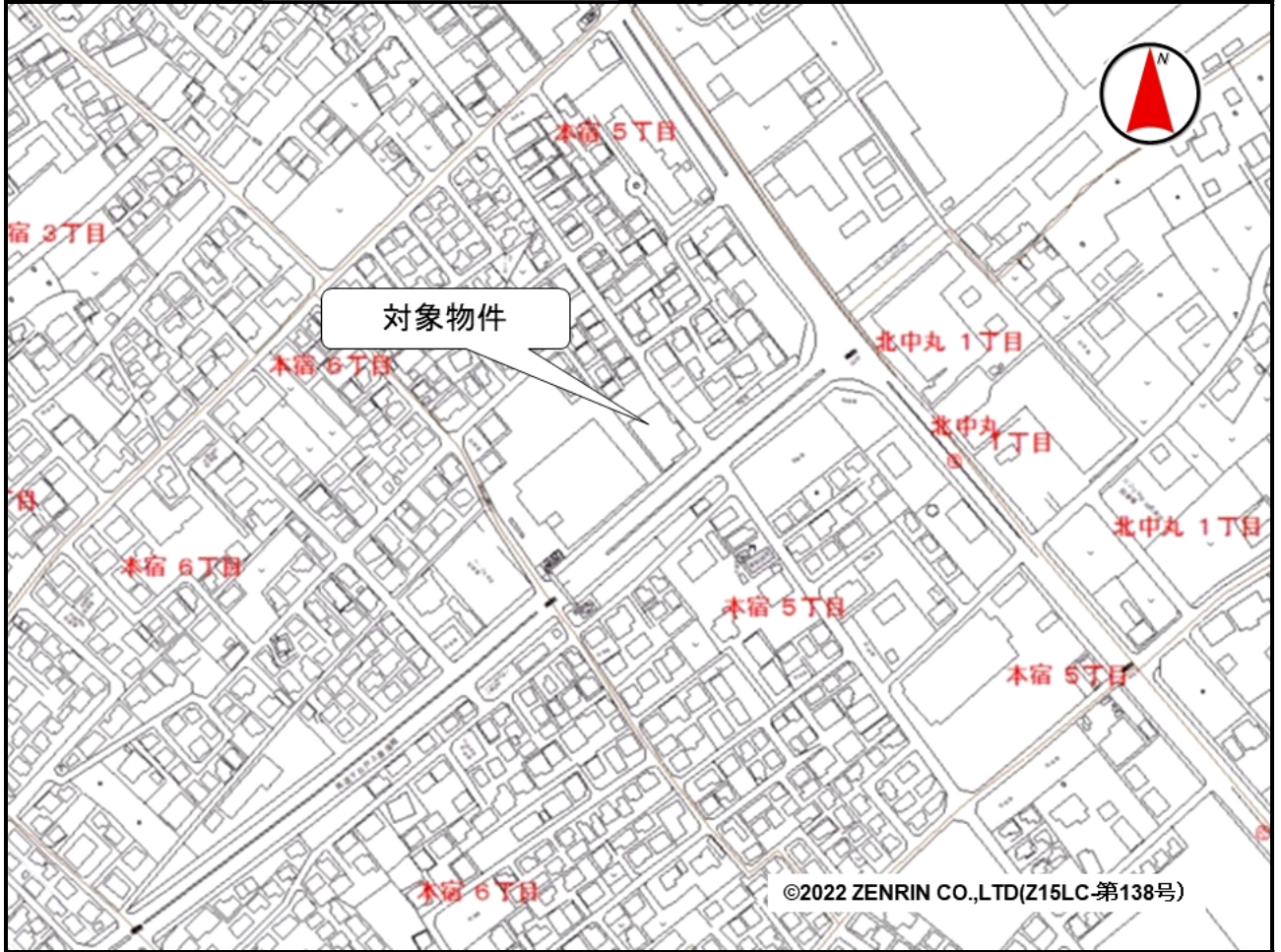


売却区分番号	1757-1		
見積価額	¥54,400,000	公売保証金	¥6,000,000
財産の表示	<p>1 所在 埼玉県北本市本宿五丁目 地番 32番9 地目 宅地 地積 310.83 平方メートル</p> <p>2 所在 埼玉県北本市本宿五丁目 地番 82番1 地目 宅地 地積 831.07 平方メートル</p> <p>3 所在 埼玉県北本市本宿五丁目 82番地1 家屋番号 82番1 種類 事務所 構造 鉄骨造陸屋根4階建 床面積 1階 108.07 平方メートル 2階 551.37 平方メートル 3階 337.19 平方メートル 4階 201.14 平方メートル</p> <p style="text-align: right;">以上登記簿による表示</p>		
間取り	—	駐車場の有無	有
公法上の規制	<p>市街化区域 (県道下石戸上菖蒲線から25メートル以内) 第二種住居地域 建ぺい率 60% 容積率 200%</p> <p>(県道下石戸上菖蒲線から25メートル超) 第一種低層住居専用地域 建ぺい率 50% 容積率 80%</p> <p>建築基準法第22条適用区域 埼玉県景観計画</p>		
接道状況	<p>南東側 幅員約22.0メートル 舗装県道 等高接面 北東側 幅員約6.0メートル 舗装市道 等高接面</p>		
地盤・地勢	平坦		
使用状況等	<p>対象物件1及び2 対象物件3の敷地及び駐車場として使用されています。</p> <p>対象物件3 平成5年頃建築。 物件所有者が事務所として使用しています。 2階及び3階の一部に雨漏りがあり、1階窓ガラスの一部にひび割れがあります。 3階の一部を第三者に賃貸しています。賃貸借契約の内容は次のとおりです。 契約年月日 令和2年4月1日(当初契約) 令和6年1月1日(更新分) 契約形態 書面(建物賃貸借契約書(事業用))</p>		

売却区分番号	1757-1		
見積価額	¥54,400,000	公売保証金	¥6,000,000
	契約期間 令和6年1月1日から令和7年12月31日の2年間 賃料 月額 7万円（共益費含む） 特記事項 借主がテレワークの間は賃料を免除する。		
管理状況等	—		
特記事項	対象物件3については、消費税法施行令第70条の12第5項の規定に基づき、買受人の求めに応じて、関東信越国税局が適格請求書を交付します。 見積価額に占める対象物件3の価額の割合は25.92%です。		
一括換価について	対象物件は、国税徴収法第89条第3項の規定に基づき一括換価の方法により公売を行います。 なお、見積価額の内訳は以下のとおりです。 対象物件1及び2（土地） 40,300,000円 対象物件3（建物） 14,100,000円		
住居表示等	埼玉県北本市本宿5丁目82番地1		
最寄駅等	JR（東日本）高崎線 北本駅 南東方約1.0キロメートル		
その他事項	公売財産の売却決定は、最高価申込者に係る入札価額をもって行います。		
留意事項	公売は現況有姿により行うものであるため、次の一般的事項を十分ご理解の上、公売へご参加ください。 <ol style="list-style-type: none"> <li>1 公売財産の面積等は公簿上によるものです。あらかじめその現況及び関係公簿等を確認してください。</li> <li>2 公売財産の種類又は品質に関する不適合があっても、執行機関（国）は、担保責任等を負いません。</li> <li>3 執行機関（国）は、公売財産の引渡しの義務を負わないため、使用者又は占有者に対して明渡しを求める場合や不動産内にある動産の処理などはすべて買受人の責任において行うことになります。</li> <li>4 土地の境界については隣接地所有者と、接面道路（私道）の利用については道路所有者とそれぞれ協議してください。</li> <li>5 土壌汚染やアスベストなどに関する専門的な調査は行っておりません。</li> </ol>		

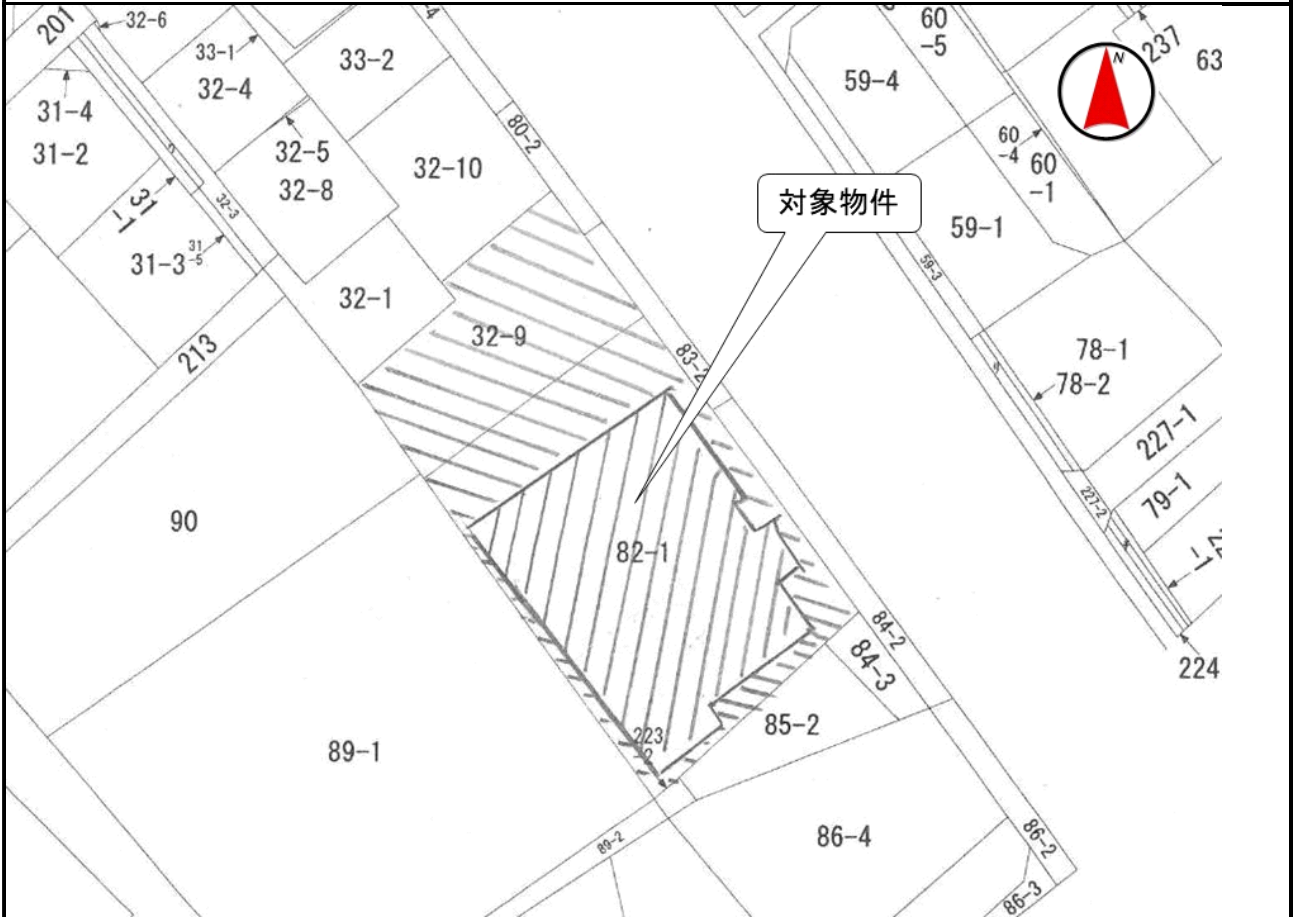
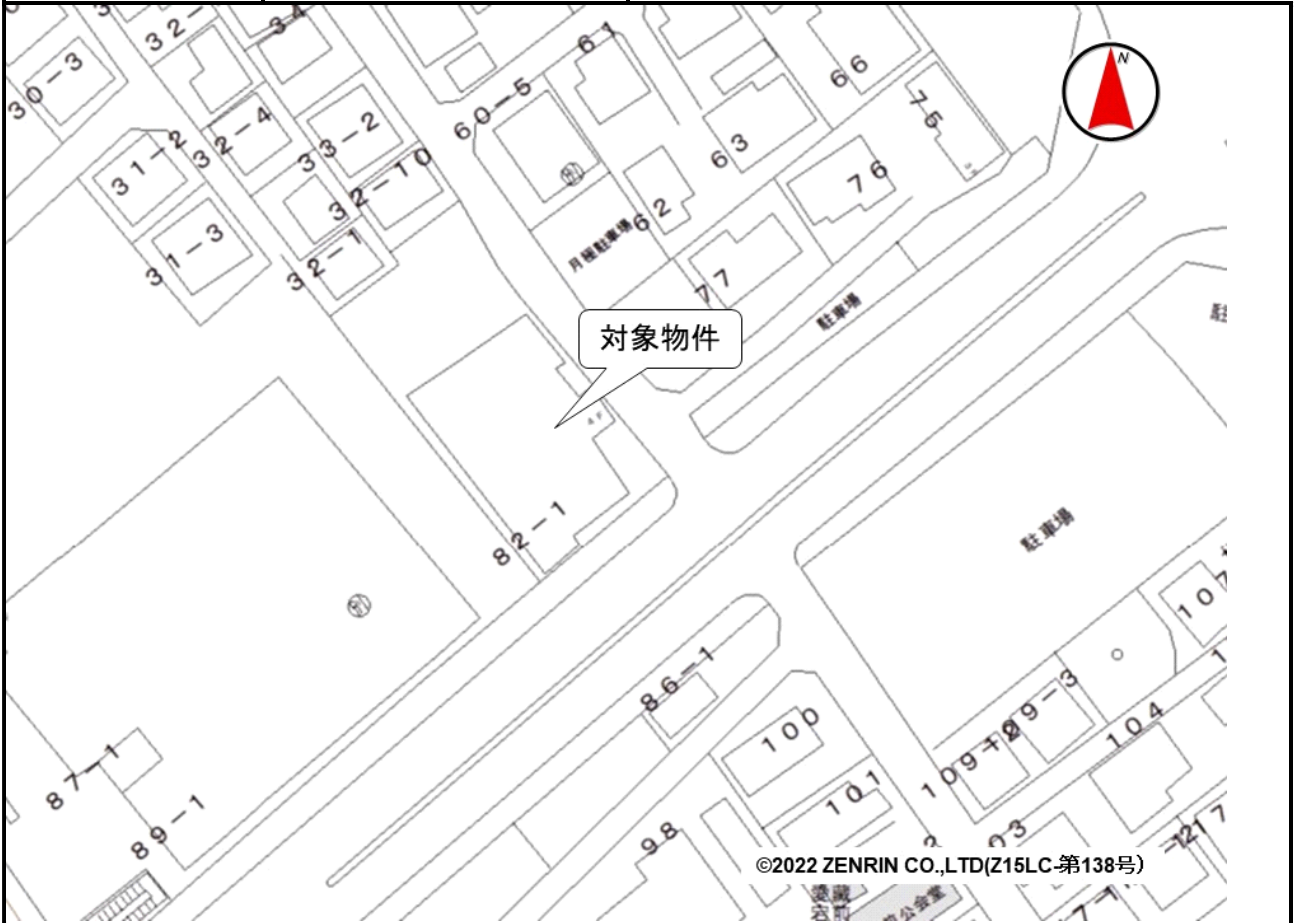
売却区分番号

1757-1



売却区分番号

1757-1



売却区分番号

1757-1



売却区分番号

1757-1

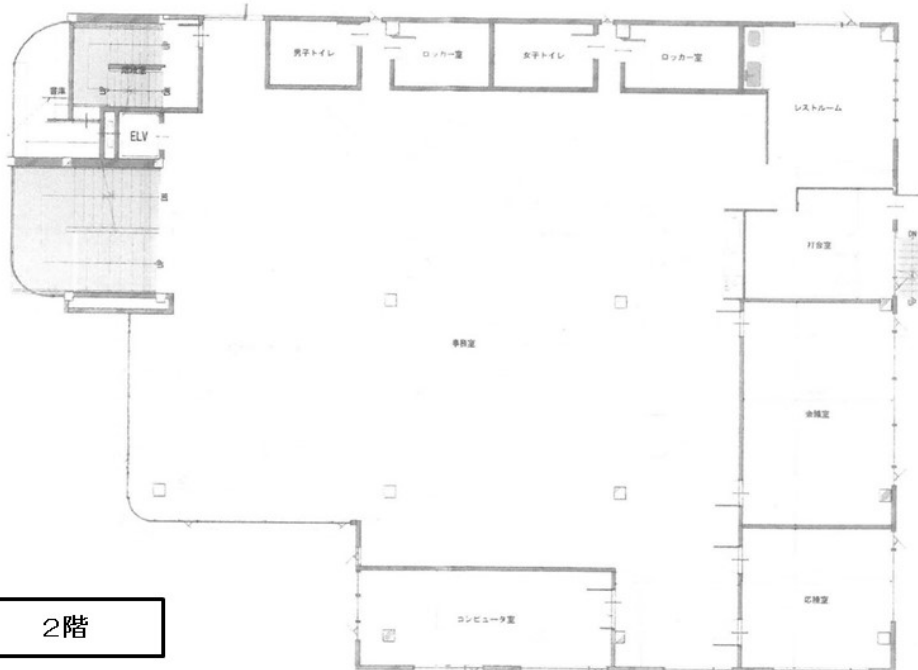
建物間取図



1階

間取りの概略を示すものであり、現況と異なる場合があります。

建物間取図



2階

間取りの概略を示すものであり、現況と異なる場合があります。

売却区分番号

1757-1

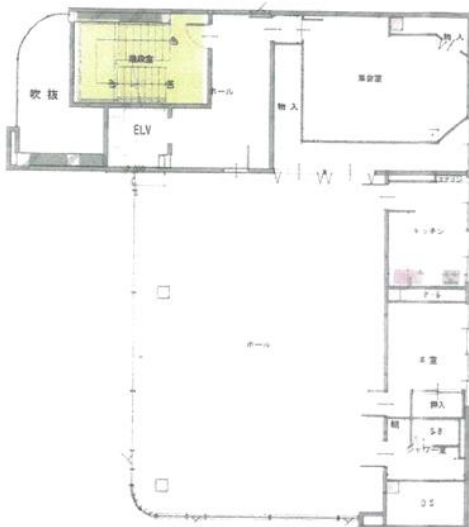
建物間取図



3階

間取りの概略を示すものであり、現況と異なる場合があります。

建物間取図



4階

間取りの概略を示すものであり、現況と異なる場合があります。