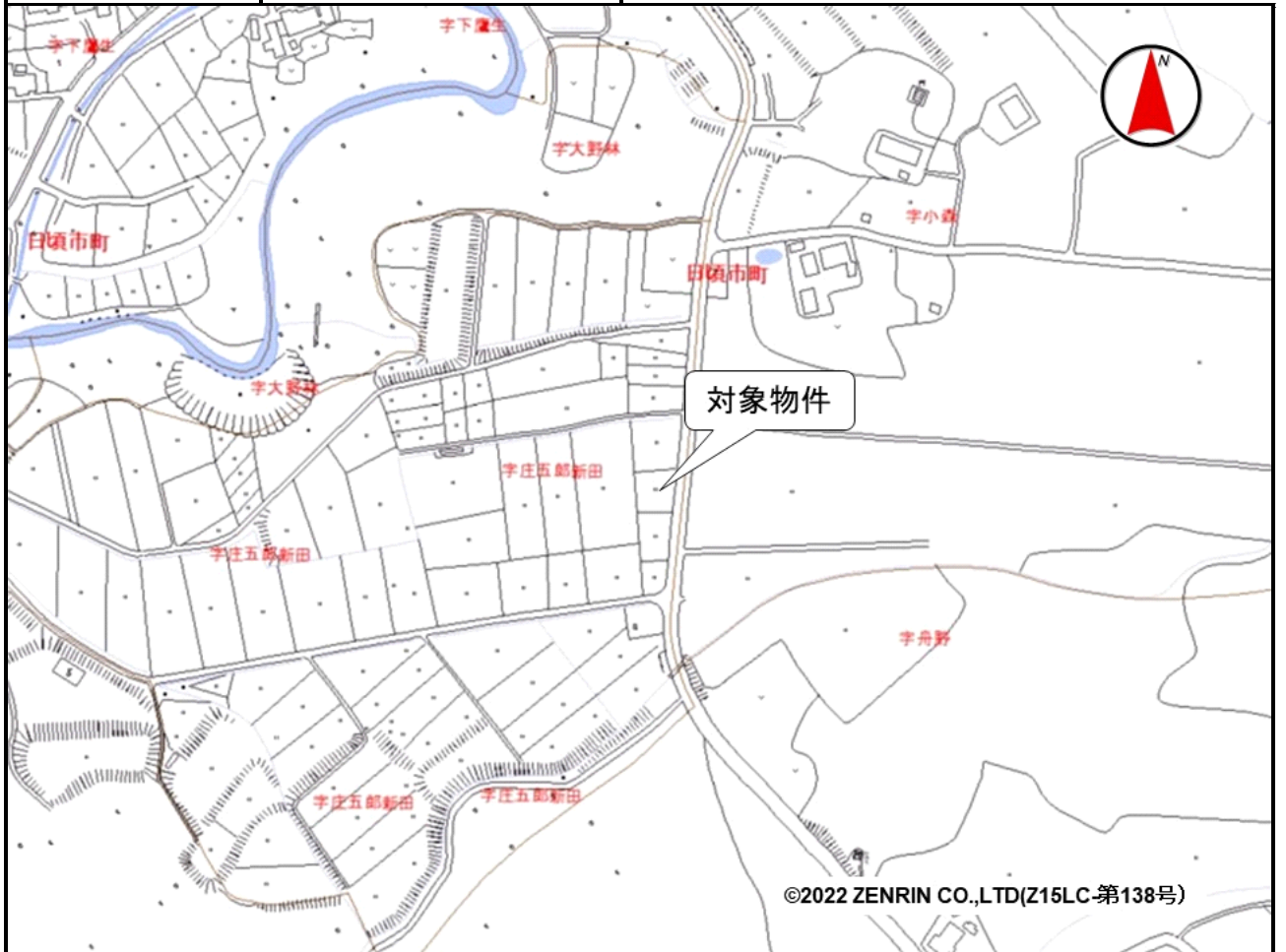


売却区分番号	1443-3		
見積価額	¥50,000	公売保証金	要しない
財産の表示	<p>1 所在 岩手県大船渡市日頃市町字庄五郎新田 地番 205番1 地目 田 地積 326平方メートル</p> <p>2 所在 岩手県大船渡市日頃市町字庄五郎新田 地番 301番1 地目 田 地積 763平方メートル</p> <p style="text-align: right;">以上登記簿による表示</p>		
公法上の規制	区域区分が定められていない都市計画区域 用途地域の指定なし 農業振興地域 農用地区域		
接道状況	<p>対象物件1 東側 幅員約6.9メートル 舗装市道 約0.5メートル低位接面 北側 幅員約1.8メートル 未舗装道路 ほぼ等高接面</p> <p>対象物件2 東側 幅員約6.9メートル 舗装市道 約0.5メートル低位接面 北側 幅員約4.5メートル 未舗装道路 等高から約1.4メートル高位接面 (幅約0.3メートルの水路を介して) 南側 幅員約1.8メートル 未舗装道路 ほぼ等高接面</p>		
地盤・地勢	各々おおむね平坦		
使用状況等	<p>対象物件1及び2</p> <p>対象物件1の南側半分には傾斜があり耕作されていません。 対象物件1の北側半分と対象物件2は、第三者が耕作しています。 契約書の作成及び金銭の授受は不明です。 耕作されている周囲には、鳥獣被害対策用の電気柵が設置されています。</p>		
管理状況等	—		
特記事項	<p>1 買受人の資格その他の要件 農地につき「買受適格証明書」の提出が必要です。</p> <p>2 埋蔵文化財包蔵地(大野林I遺跡)に指定されています。</p>		
一括換価について	対象物件は、国税徴収法第89条第3項の規定に基づき一括換価の方法により公売を行います。		
住居表示等	岩手県大船渡市日頃市町205番1		
最寄駅等	JR(東日本) 大船渡線 BRT盛駅 北西方約5.8キロメートル		
その他事項	公売財産の売却決定は、最高価申込者に係る入札価額をもって行います。		
留意事項	<p>公売は現況有姿により行うものであるため、次の一般的事項を十分ご理解の上、公売へご参加ください。</p> <p>1 公売財産の面積等は公簿上によるものです。あらかじめその現況及び関係公簿等を確認してください。</p>		

売却区分番号	1443-3		
見積価額	¥50,000	公売保証金	要しない
	<p>2 公売財産の種類又は品質に関する不適合があっても、執行機関（国）は、担保責任等を負いません。</p> <p>3 執行機関（国）は、公売財産の引渡しの義務を負わないため、使用者又は占有者に対して明渡しを求める場合や不動産内にある動産の処理などはすべて買受人の責任において行うことになります。</p> <p>4 土地の境界については隣接地所有者と、接面道路（私道）の利用については道路所有者とそれぞれ協議してください。</p> <p>5 土地汚染やアスベストなどに関する専門的な調査は行っていません。</p>		

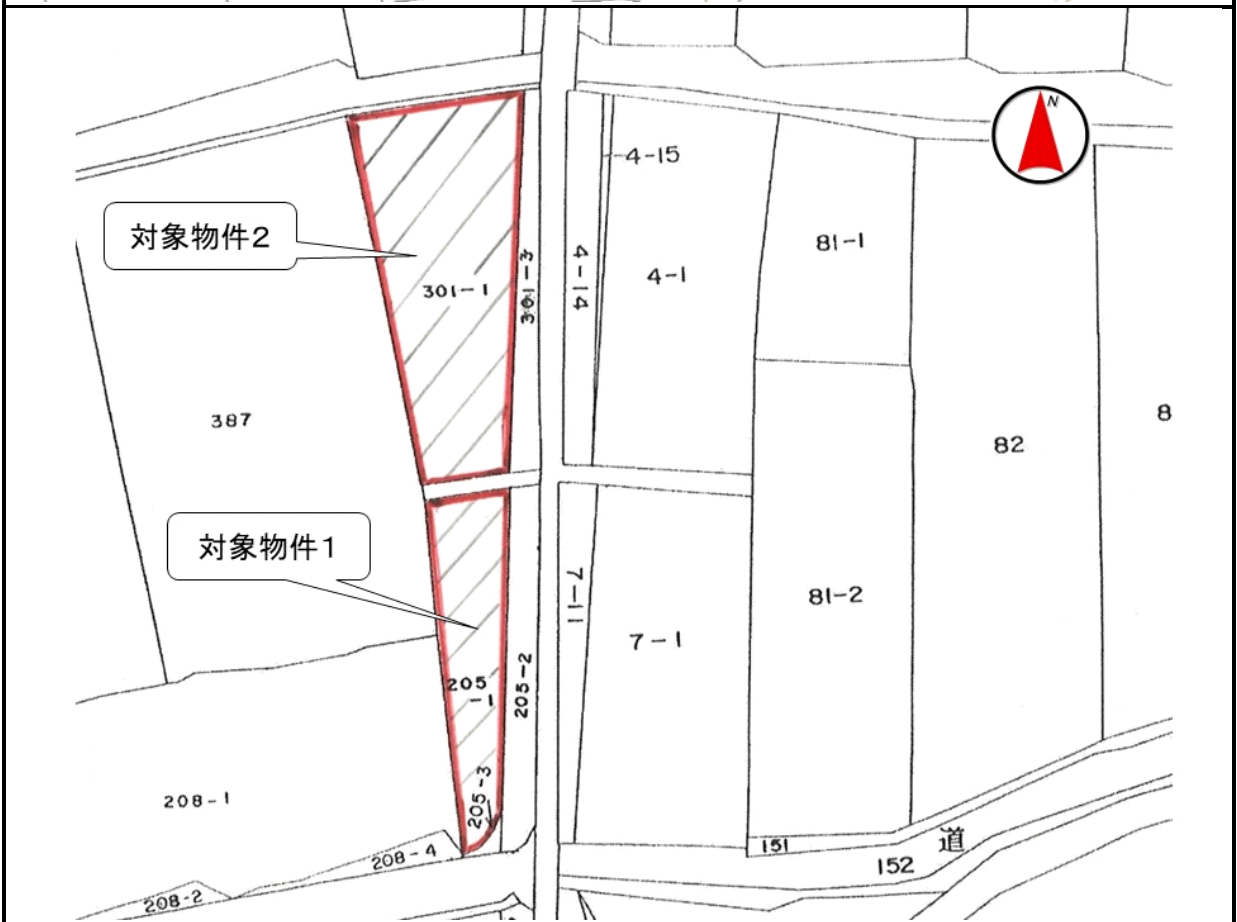
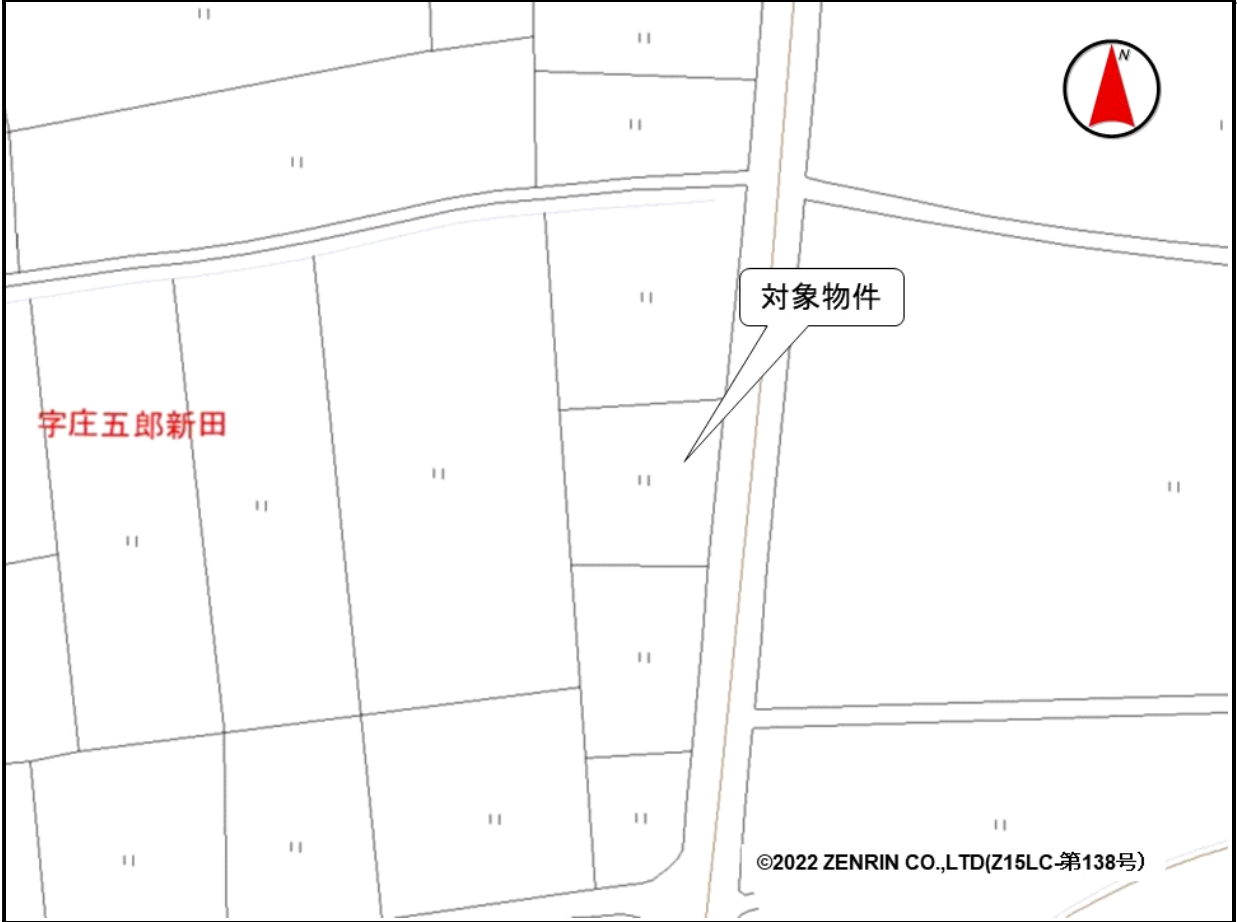
売却区分番号

1443-3



売却区分番号

1443-3



売却区分番号

1443-3

