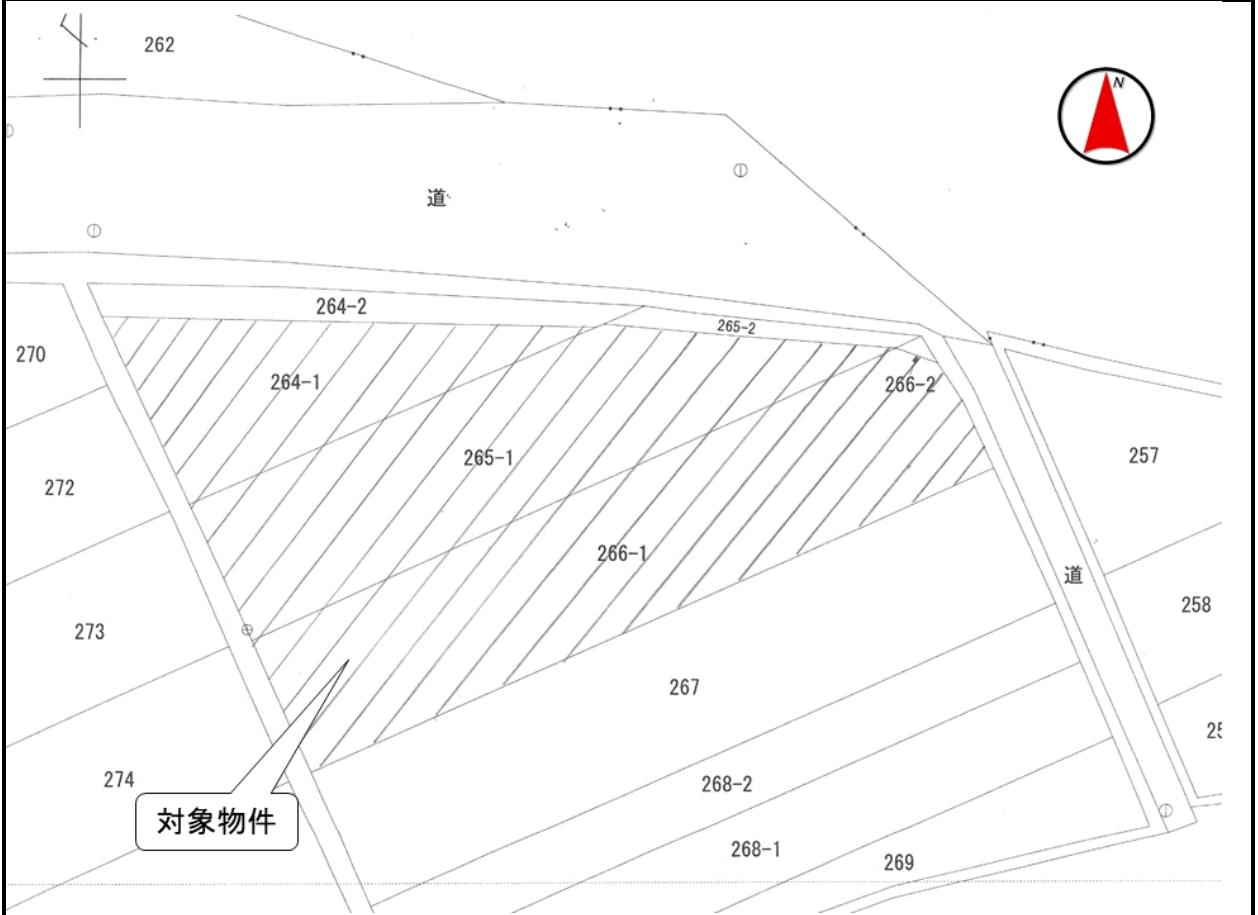
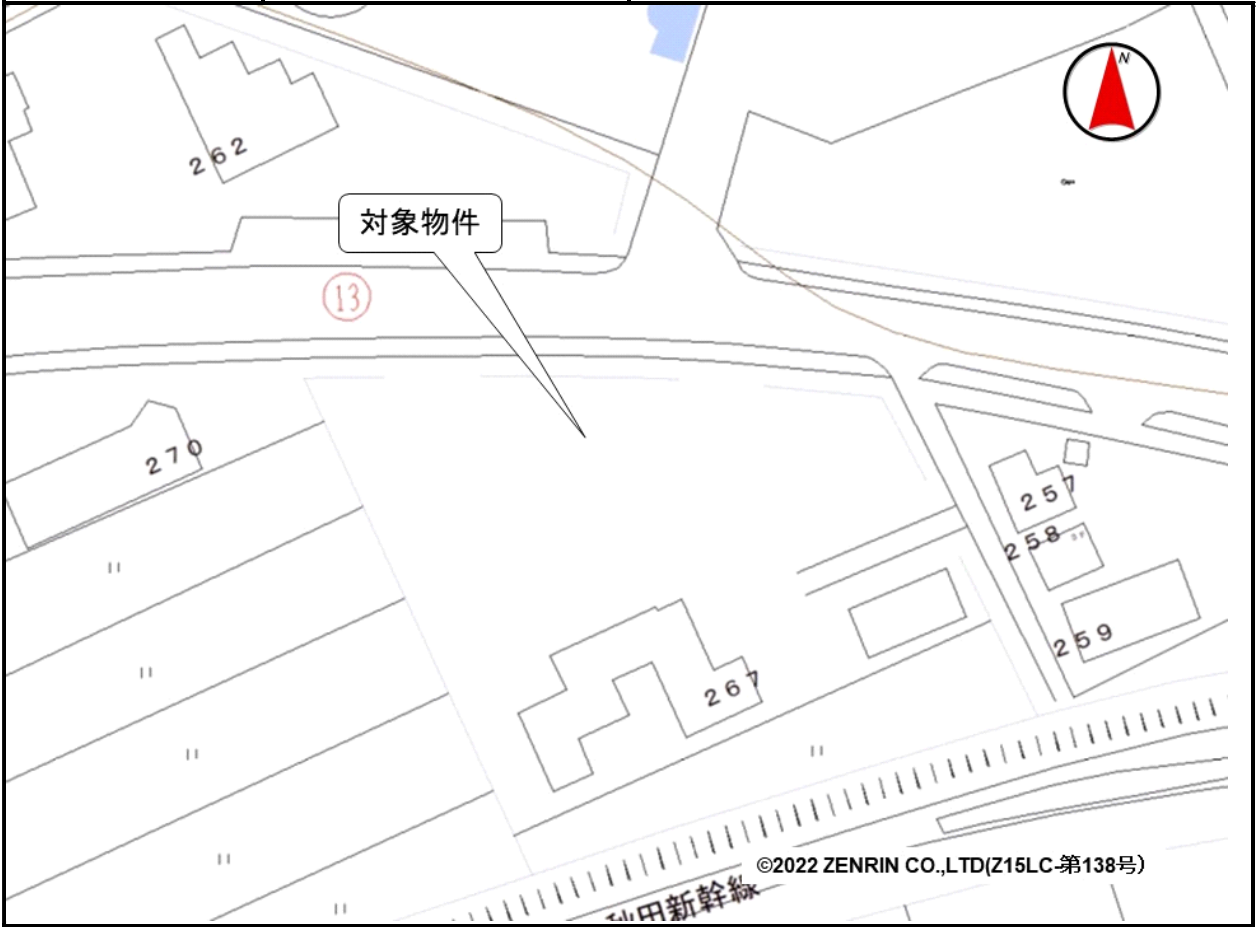


売却区分番号	1641-1		
見積価額	¥9,380,000	公売保証金	¥1,000,000
財産の表示	<p>1 所在 秋田県秋田市河辺和田字坂本南 地番 264番1 地目 雑種地 地積 441平方メートル</p> <p>2 所在 秋田県秋田市河辺和田字坂本南 地番 265番1 地目 雑種地 地積 794平方メートル</p> <p>3 所在 秋田県秋田市河辺和田字坂本南 地番 266番1 地目 雑種地 地積 1,031平方メートル</p> <p style="text-align: right;">以上登記簿による表示</p>		
公法上の規制	市街化調整区域 建ぺい率 70% 容積率 200% 都市計画法第34条第11号区域 建築基準法第22条適用区域 立地適正化計画区域（誘導区域外） 秋田市ハザードマップ（岩見川洪水想定浸水深0.5から3.0メートル未満）		
接道状況	北東側 幅員約3.0メートル 舗装道路 約1.0メートル高位接面（水路を介して）		
地盤・地勢	平坦		
使用状況等	未利用地。 一部砂利敷きになっています。		
管理状況等	－		
特記事項	北側の国道13号線から、2箇所の通路部分にて対象物件に車両出入りが可能な状況ですが、水路敷地及び秋田県有地（管理者は秋田県地域振興局用地課）が介在しています。		
一括換価について	対象物件は、国税徴収法第89条第3項の規定に基づき一括換価の方法により公売を行います。		
住居表示等	秋田県秋田市河辺和田字坂本南264番1		
最寄駅等	JR（東日本）奥羽本線 和田駅 東方約2.1キロメートル		
その他事項	公売財産の売却決定は、最高価申込者に係る入札価額をもって行います。		
留意事項	公売は現況有姿により行うものであるため、次の一般的事項を十分ご理解の上、公売へご参加ください。 1 公売財産の面積等は公簿上によるものです。あらかじめその現況及び関係公簿等		

売却区分番号	1641-1		
見積価額	¥9,380,000	公売保証金	¥1,000,000
	<p>を確認してください。</p> <p>2 公売財産の種類又は品質に関する不適合があっても、執行機関（国）は、担保責任等を負いません。</p> <p>3 執行機関（国）は、公売財産の引渡しの義務を負わないため、使用者又は占有者に対して明渡しを求める場合や不動産内にある動産の処理などはすべて買受人の責任において行うこととなります。</p> <p>4 土地の境界については隣接地所有者と、接面道路（私道）の利用については道路所有者とそれぞれ協議してください。</p> <p>5 土壌汚染やアスベストなどに関する専門的な調査は行っていません。</p>		

売却区分番号

1641-1



売却区分番号

1641-1

