

売却区分番号	1746-1		
見積価額	¥89,000	公売保証金	要しない
財産の表示	1 所在 茨城県かすみがうら市安食字北ノ坊 地番 4516番 地目 田 地積 1,252平方メートル 以上登記簿による表示		
公法上の規制	都市計画区域外 農業振興地域 農用地区域 かすみがうら市ハザードマップ（霞ヶ浦洪水想定浸水深0.5から3.0メートル未満）		
接道状況	南東側 幅員約4.0メートル 舗装市道 約0.3から0.5メートル低位接面		
地盤・地勢	平坦		
使用状況等	雑草が生えており、直ちに耕作の用に供することが困難な状況です。		
管理状況等	－		
特記事項	1 買受人の資格その他の要件 農地につき「買受適格証明書」の提出が必要です。 2 出島東部土地改良区から毎年賦課金が課されます。 未納賦課金が、5,734円あります（令和6年2月21日現在）。 未納賦課金は、買受人に承継されます。 詳細は、出島東部土地改良区（電話029-897-0528）にお問い合わせください。		
住居表示等	茨城県かすみがうら市安食4516番		
最寄駅等	JR（東日本）常磐線 高浜駅 南東方約6.8キロメートル		
その他事項	公売財産の売却決定は、最高価申込者に係る入札価額をもって行います。		
留意事項	公売は現況有姿により行うものであるため、次の一般的事項を十分ご理解の上、公売へご参加ください。 <ol style="list-style-type: none"> 公売財産の面積等は公簿上によるものです。あらかじめその現況及び関係公簿等を確認してください。 公売財産の種類又は品質に関する不適合があっても、執行機関（国）は、担保責任等を負いません。 執行機関（国）は、公売財産の引渡しの義務を負わないため、使用者又は占有者に対して明渡しを求める場合や不動産内にある動産の処理などはすべて買受人の責任において行うこととなります。 土地の境界については隣接地所有者と、接面道路（私道）の利用については道路所有者とそれぞれ協議してください。 土壤汚染やアスベストなどに関する専門的な調査は行っておりません。 		

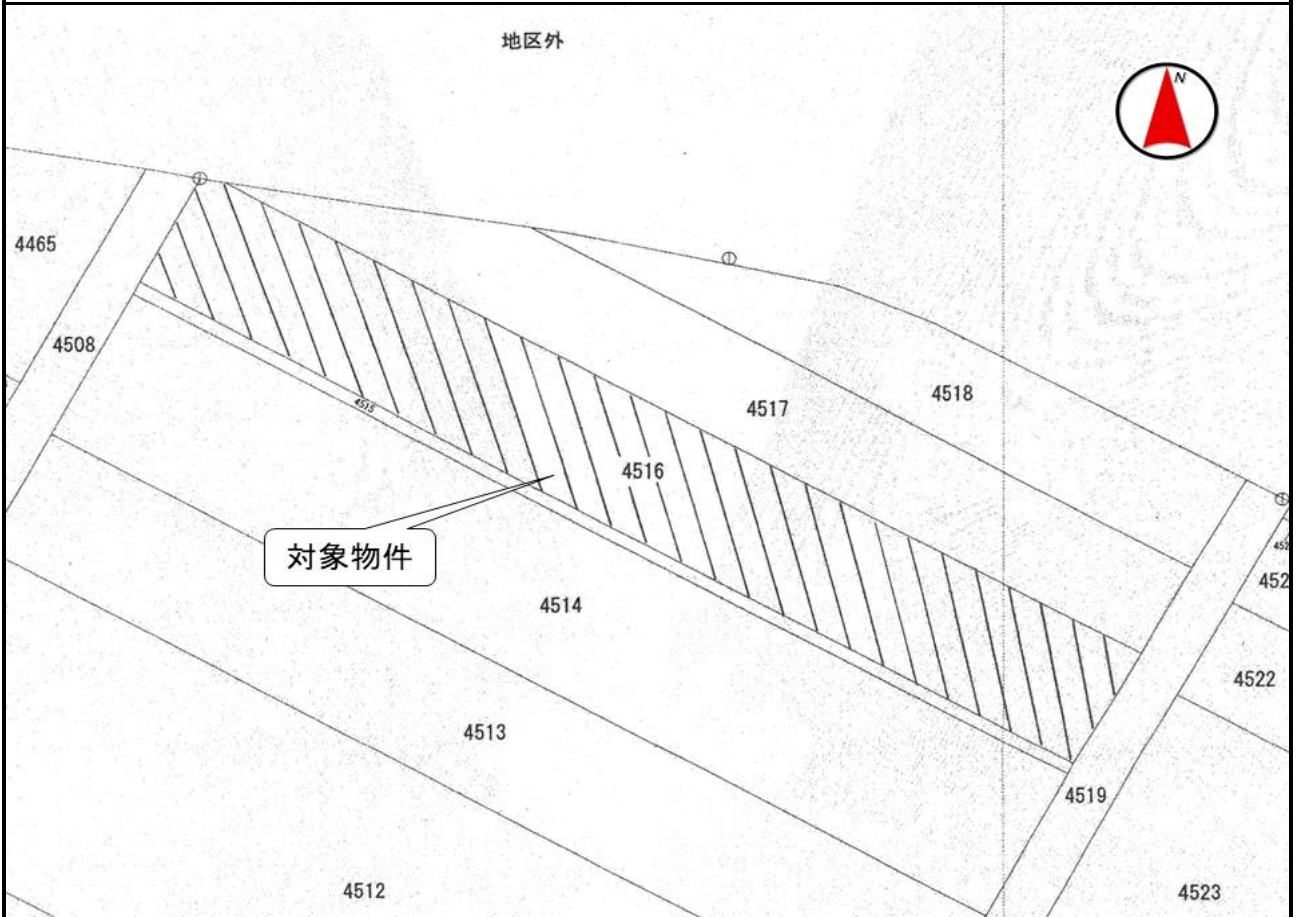
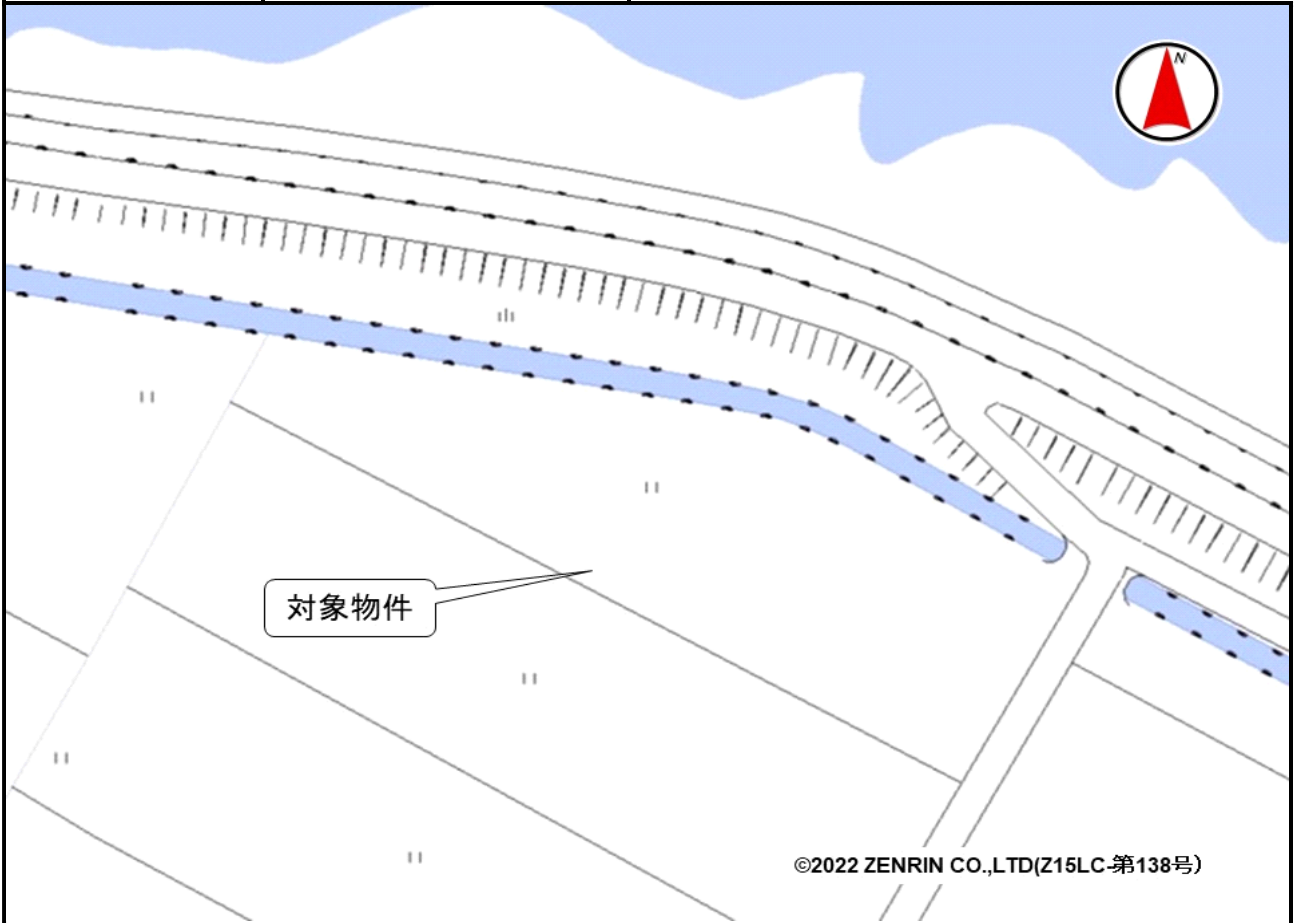
売却区分番号

1746-1



売却区分番号

1746-1



売却区分番号

1746 - 1

