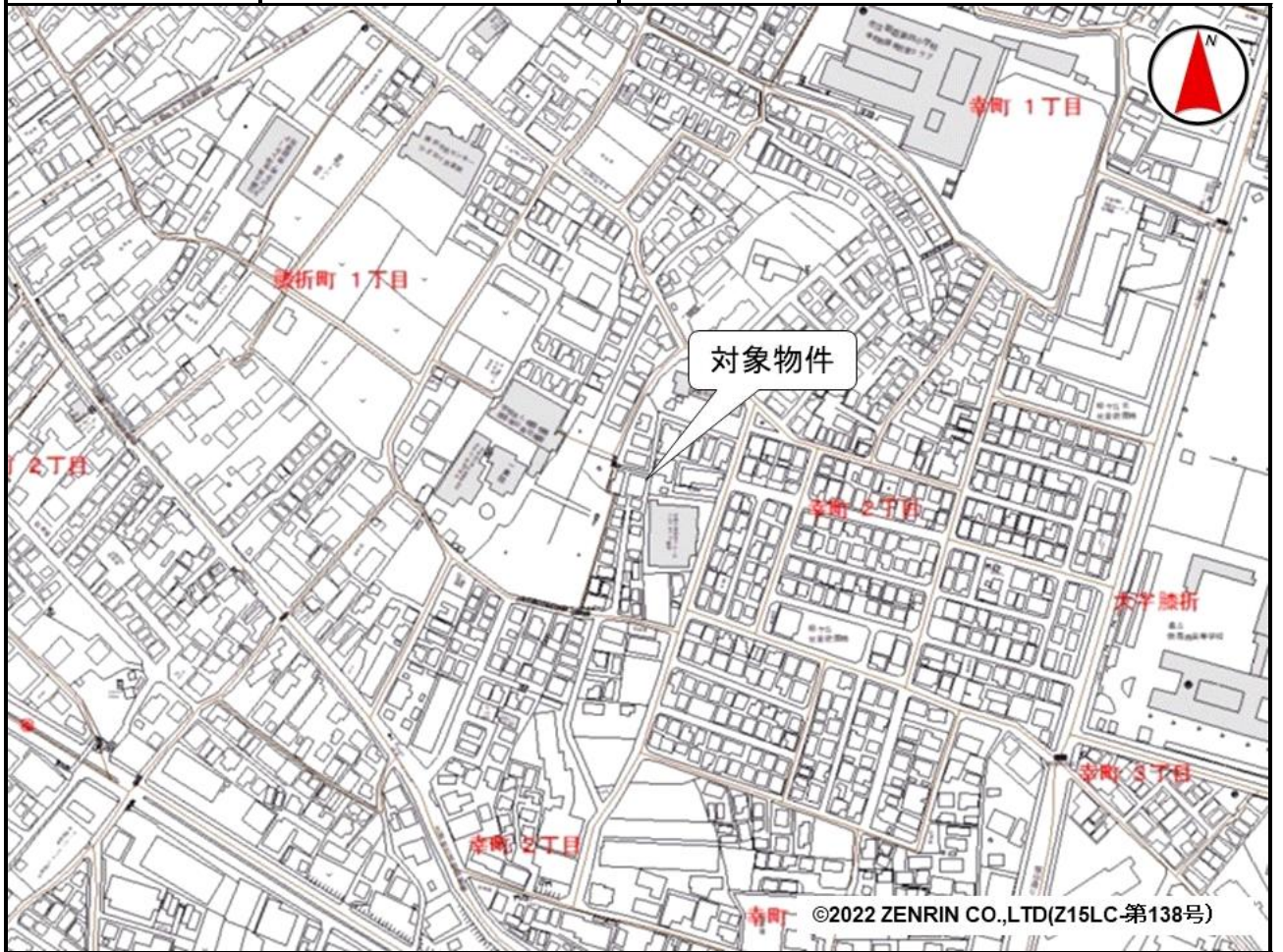


売却区分番号	1670-1		
見積価額	¥3,050,000	公売保証金	¥400,000
財産の表示	<p>1 所在 埼玉県朝霞市幸町二丁目 地番 433番13 地目 山林 地積 155平方メートル</p> <p>2 所在 埼玉県朝霞市幸町二丁目 433番地13 家屋番号 433番13 種類 居宅 構造 木造亜鉛メッキ鋼板葺2階建 床面積 1階60.58平方メートル 2階31.85平方メートル</p> <p style="text-align: right;">以上登記簿による表示</p>		
間取り	—	駐車場の有無	—
公法上の規制	市街化区域 第一種中高層住居専用地域 建ぺい率 60% 容積率 200% 高度地区（高さ制限25メートル） 建築基準法第22条適用区域 立地適正化計画（居住誘導区域） 朝霞市景観計画		
接道状況	北側 幅員約1.8メートル 舗装私道 等高接面 当該私道は、建築基準法上の道路に該当しません。		
地盤・地勢	ほぼ平坦		
使用状況等	対象物件1 対象物件2の敷地として使用されています。 雑草が繁茂しています。 対象物件2 昭和35年頃建築。 昭和46年頃平家建から2階建に増築。 現在空き家。 未登記の増築部分があります。 現況 1階 約79.58平方メートル（増築部分を含む。） 2階 約31.85平方メートル 南側物置（未登記の増築部分）は建物内からの出入りができません。 東側に下屋があります。 建物西側部分の煙突が件外隣接地（433番14）に越境しています。		
管理状況等	—		
特記事項	対象物件は、建築基準法上の道路に接していないため、現状再建築ができません。		
一括換価について	対象物件は、国税徴収法第89条第3項の規定に基づき一括換価の方法により公売を行います。 なお、見積価額の内訳は以下のとおりです。		

売却区分番号	1670-1		
見積価額	¥3,050,000	公売保証金	¥400,000
	対象物件1(土地)	2,940,000円	
	対象物件2(建物)	110,000円	
住居表示等	埼玉県朝霞市幸町二丁目17番3号		
最寄駅等	東武鉄道 東上本線 朝霞駅 南西方約1.4キロメートル		
その他事項	公売財産の売却決定は、最高価申込者に係る入札価額をもって行います。		
留意事項	<p>公売は現況有姿により行うものであるため、次の一般的事項を十分ご理解の上、公売へご参加ください。</p> <ol style="list-style-type: none"> <li>1 公売財産の面積等は公簿上によるものです。あらかじめその現況及び関係公簿等を確認してください。</li> <li>2 公売財産の種類又は品質に関する不適合があっても、執行機関(国)は、担保責任等を負いません。</li> <li>3 執行機関(国)は、公売財産の引渡しの義務を負わないため、使用者又は占有者に対して明渡しを求める場合や不動産内にある動産の処理などはすべて買受人の責任において行うことになります。</li> <li>4 土地の境界については隣接地所有者と、接面道路(私道)の利用については道路所有者とそれぞれ協議してください。</li> <li>5 土壌汚染やアスベストなどに関する専門的な調査は行っておりません。</li> </ol>		

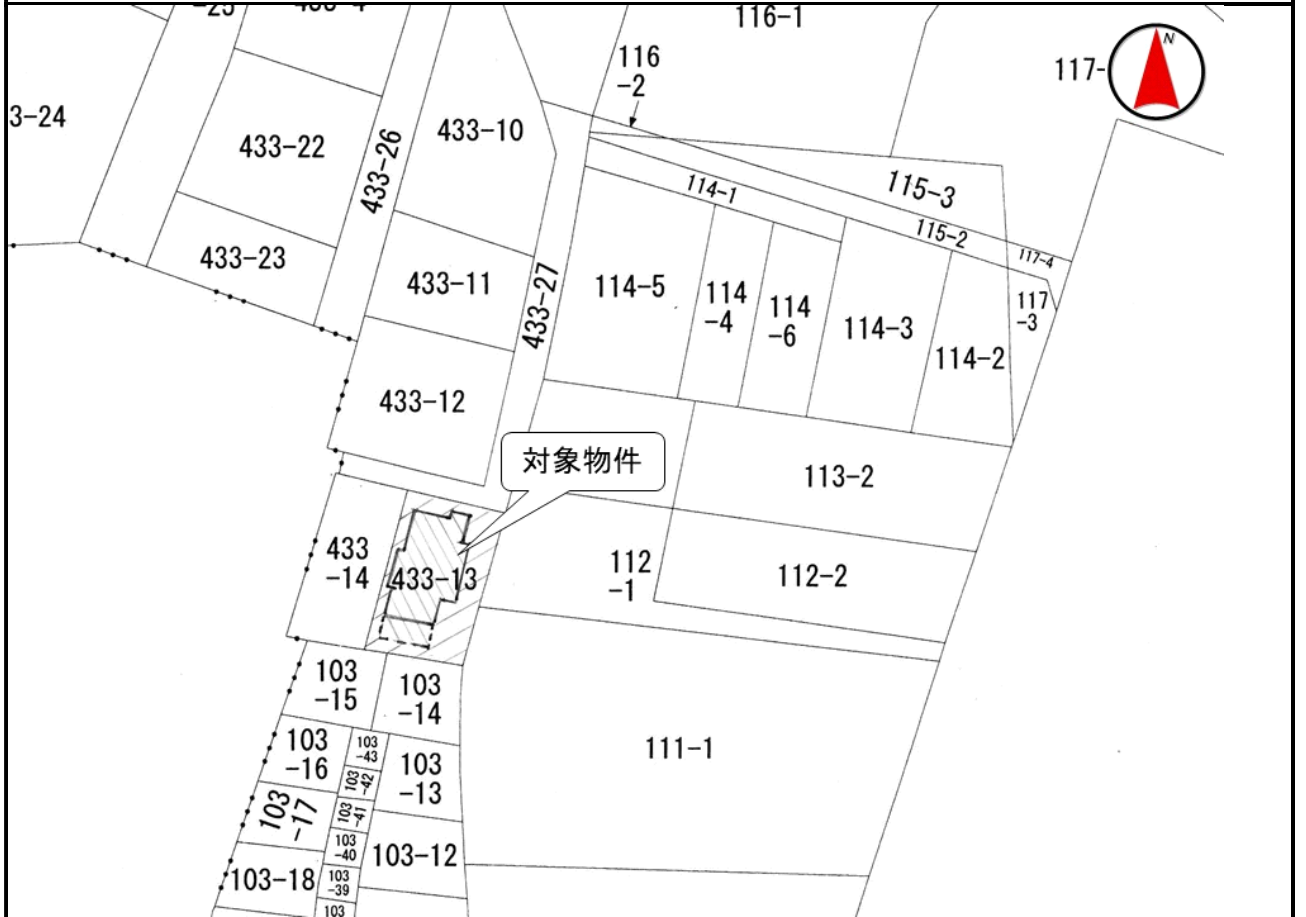
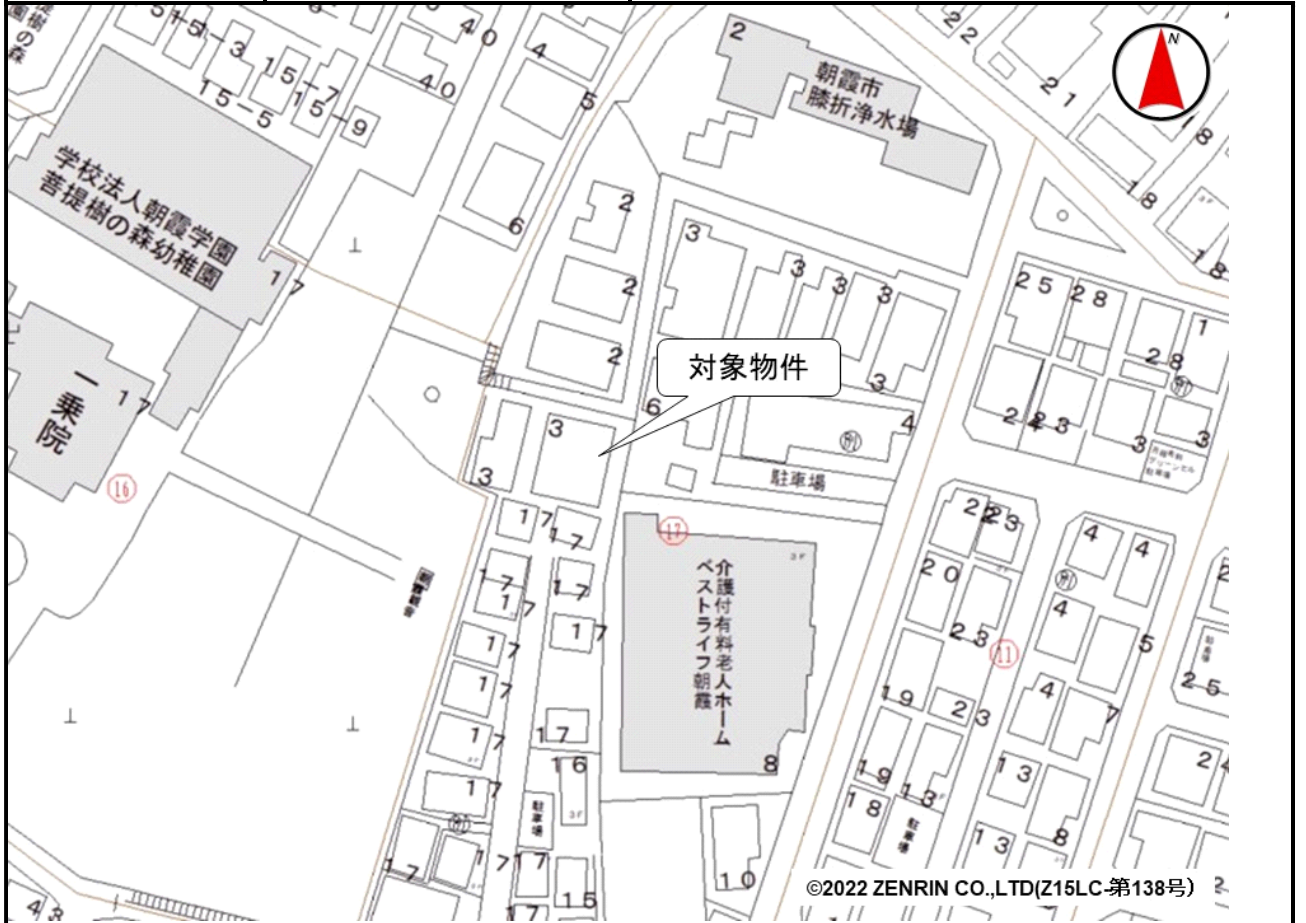
売却区分番号

1670-1



売却区分番号

1670-1



売却区分番号

1670-1



売却区分番号

1670-1



売却区分番号

1670-1



1階リビング

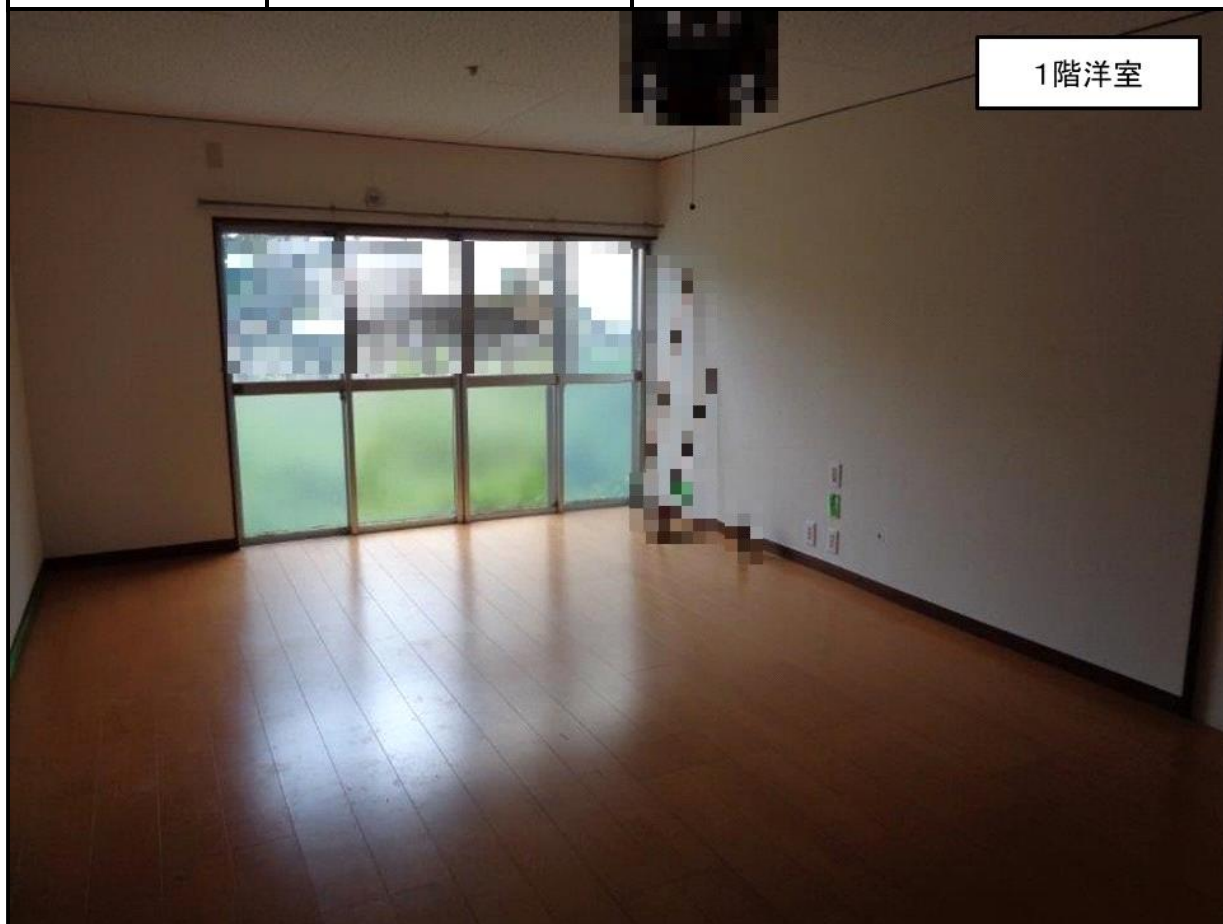


1階キッチン

売却区分番号

1670-1

1階洋室



2階洋室





売却区分番号

1670-1

2階洋室



2階和室

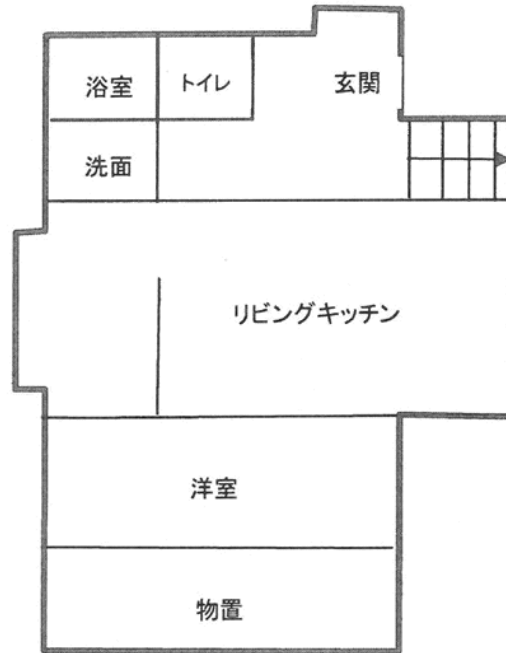


売却区分番号

1670-1

建物間取図

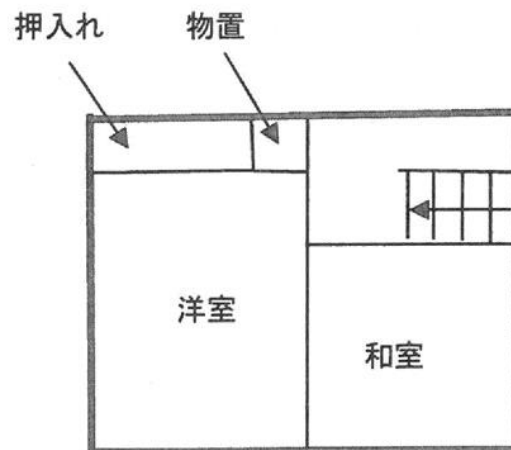
1階



間取りの概略を示すものであり、  
現況と異なる場合があります。

建物間取図

2階



間取りの概略を示すものであり、  
現況と異なる場合があります。