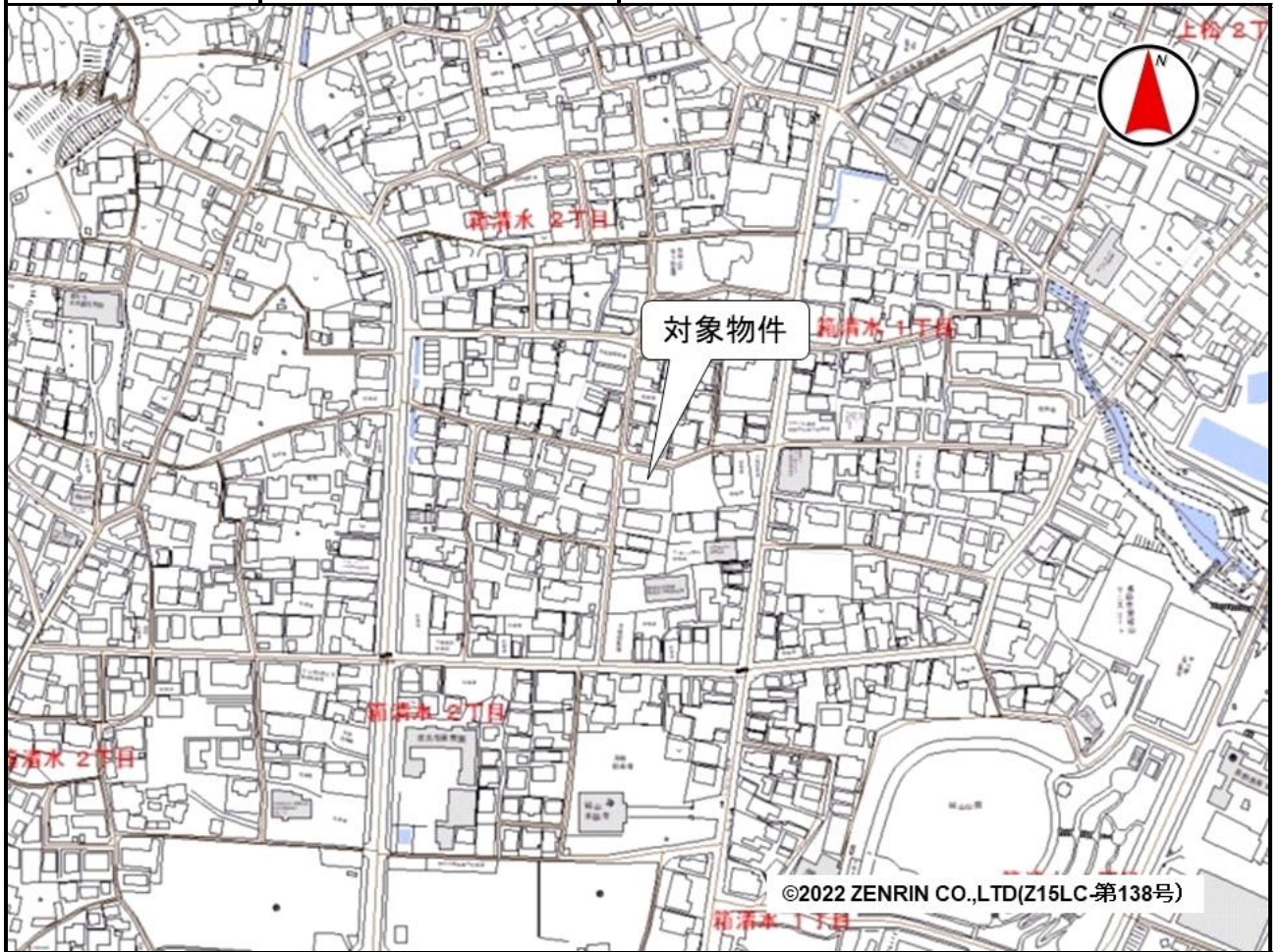


売却区分番号	1679-1		
見積価額	¥22,600,000	公売保証金	¥3,000,000
財産の表示	<p>1 所在 長野県長野市箱清水二丁目 地番 2213番7 地目 宅地 地積 713.08 平方メートル</p> <p>2 所在 長野県長野市箱清水二丁目 地番 2213番12 地目 宅地 地積 24.10 平方メートル</p> <p>3 (主である建物の表示) 所在 長野県長野市箱清水二丁目 2213番地7 家屋番号 2213番7 種類 居宅 構造 木造瓦葺2階建 床面積 1階 192.06 平方メートル 2階 104.34 平方メートル</p> <p>(附属建物の表示) 符号 1 種類 物置・車庫 構造 木造瓦葺2階建 床面積 1階 41.53 平方メートル 2階 41.53 平方メートル</p> <p style="text-align: right;">以上登記簿による表示</p>		
間取り	8LDK+3S	駐車場の有無	有
公法上の規制	市街化区域 第一種住居地域 建ぺい率 60% 容積率 200% 建築基準法第22条適用区域 長野市景観条例		
接道状況	西側 幅員約4.3メートル 舗装市道 ほぼ等高接面 北側 幅員約3.9メートル 舗装市道 ほぼ等高接面 当該北側市道は、建築基準法第42条第2項に該当します。		
地盤・地勢	平坦		
使用状況等	対象物件1及び2 対象物件3の敷地として使用されています。 対象物件3 平成14年頃建築。 物件所有者が居住及び使用しています。		
管理状況等	—		
特記事項	—		

売却区分番号	1679-1		
見積価額	¥22,600,000	公売保証金	¥3,000,000
一括換価について	<p>対象物件は、国税徴収法第89条第3項の規定に基づき一括換価の方法により公売を行います。</p> <p>なお、見積価額の内訳は以下のとおりです。</p> <p>対象物件1及び2（土地） 13,330,000円</p> <p>対象物件3（建物） 9,270,000円</p>		
住居表示等	長野県長野市箱清水二丁目15番12号		
最寄駅等	JR（東日本）信越本線 長野駅 北方約2.4キロメートル		
その他事項	公売財産の売却決定は、最高価申込者に係る入札価額をもって行います。		
留意事項	<p>公売は現況有姿により行うものであるため、次の一般的事項を十分ご理解の上、公売へご参加ください。</p> <ol style="list-style-type: none"> 1 公売財産の面積等は公簿上によるものです。あらかじめその現況及び関係公簿等を確認してください。 2 公売財産の種類又は品質に関する不適合があっても、執行機関（国）は、担保責任等を負いません。 3 執行機関（国）は、公売財産の引渡しの義務を負わないため、使用者又は占有者に対して明渡しを求める場合や不動産内にある動産の処理などはすべて買受人の責任において行うこととなります。 4 土地の境界については隣接地所有者と、接面道路（私道）の利用については道路所有者とそれぞれ協議してください。 5 土壌汚染やアスベストなどに関する専門的な調査は行っておりません。 		

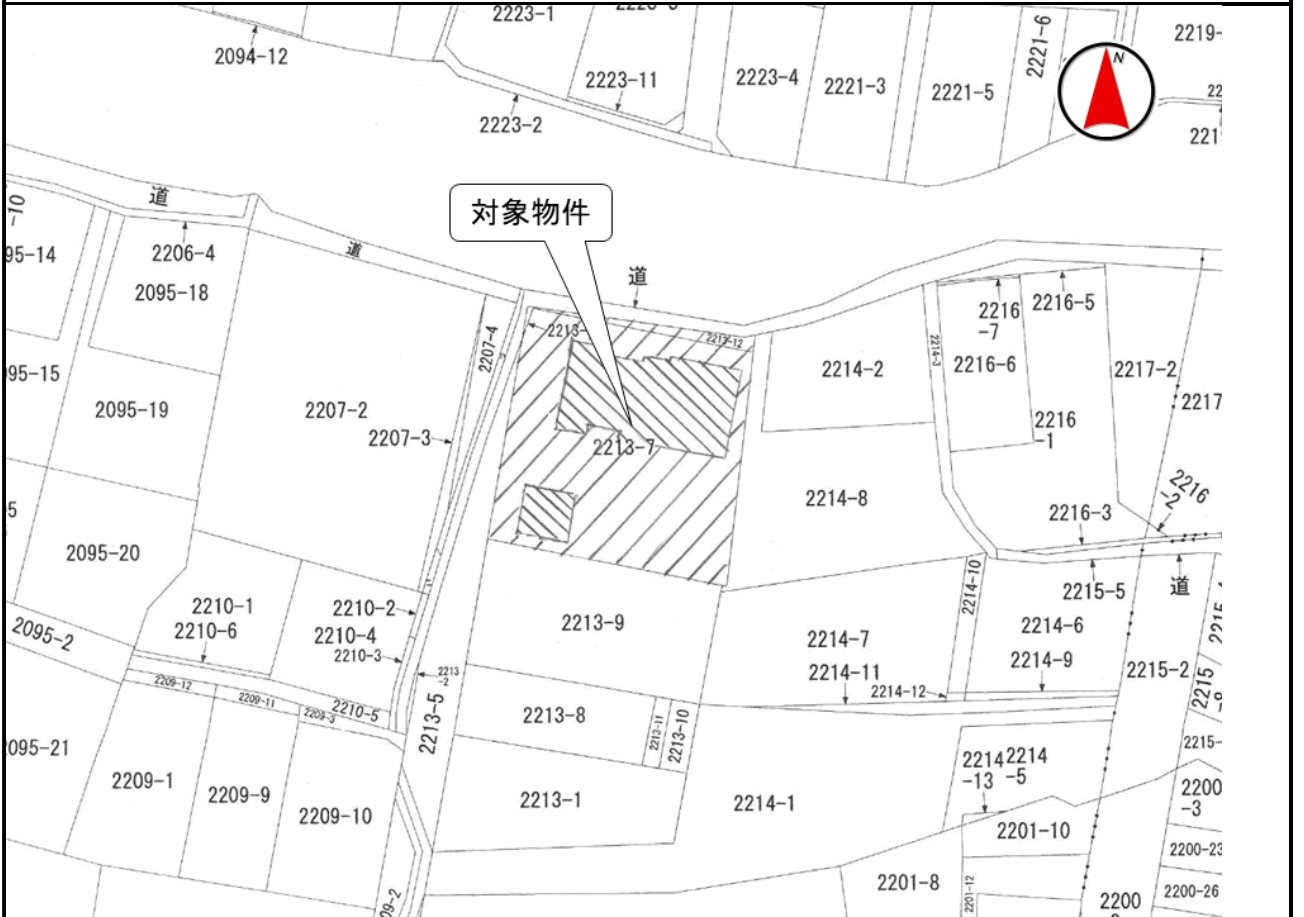
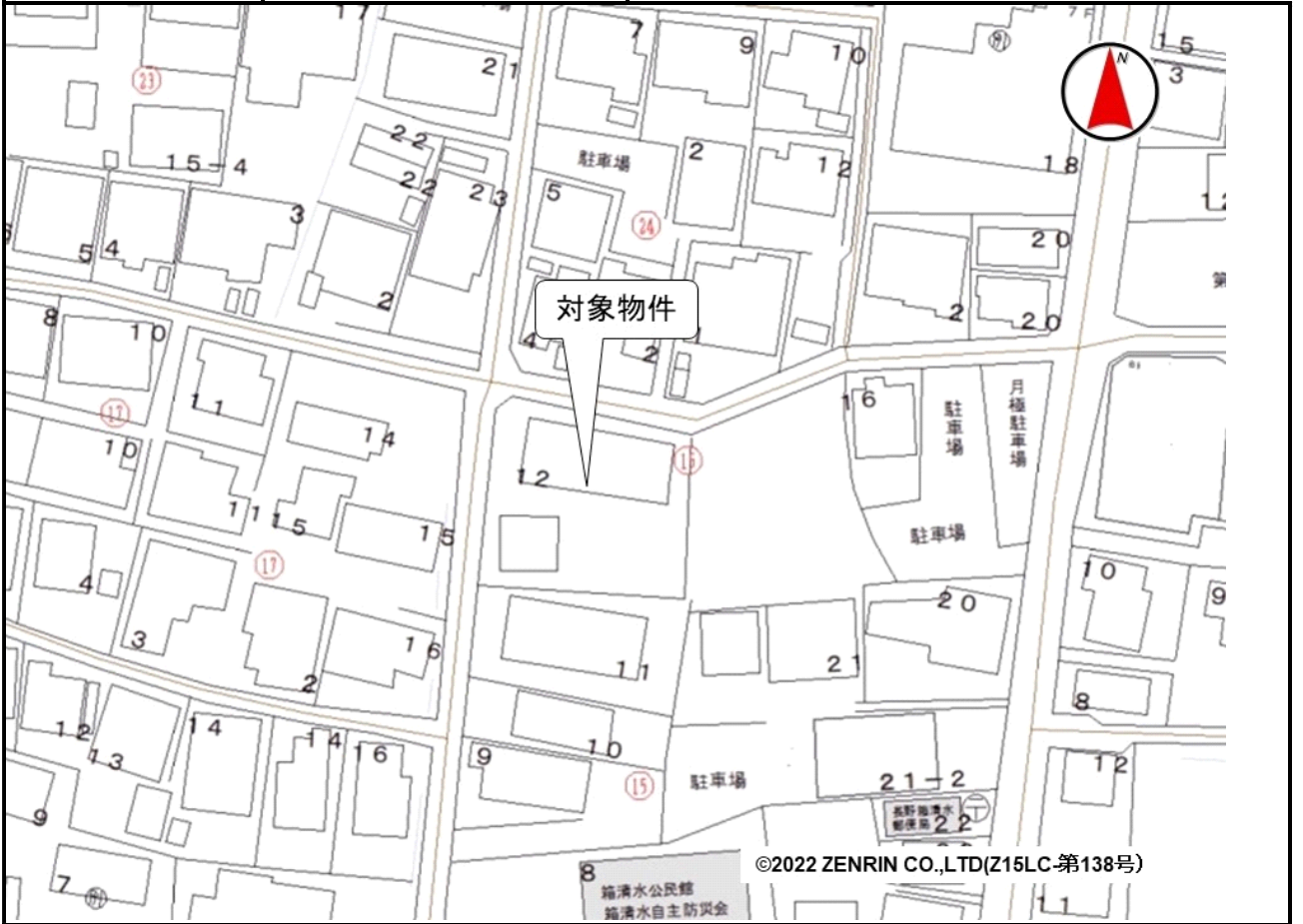
売却区分番号

1679-1



売却区分番号

1679-1

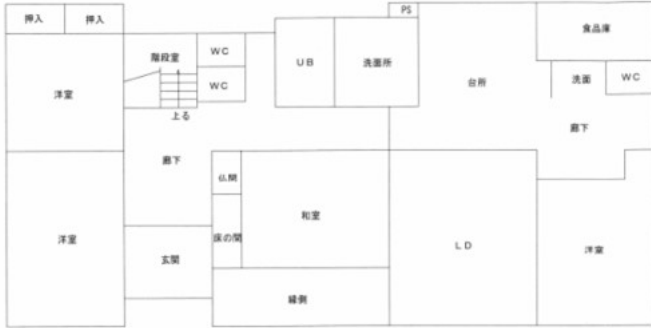


売却区分番号

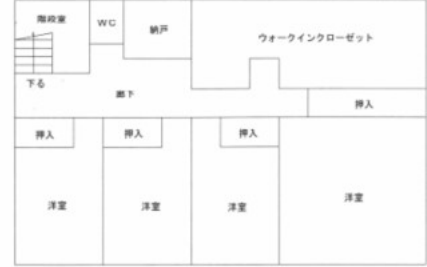
1679-1



建物間取図



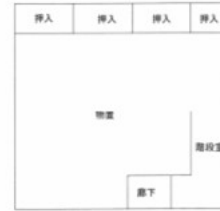
主である建物1階



主である建物2階



附属建物1階



附属建物2階

間取りの概略を示すものであり、現況と異なる場合があります。