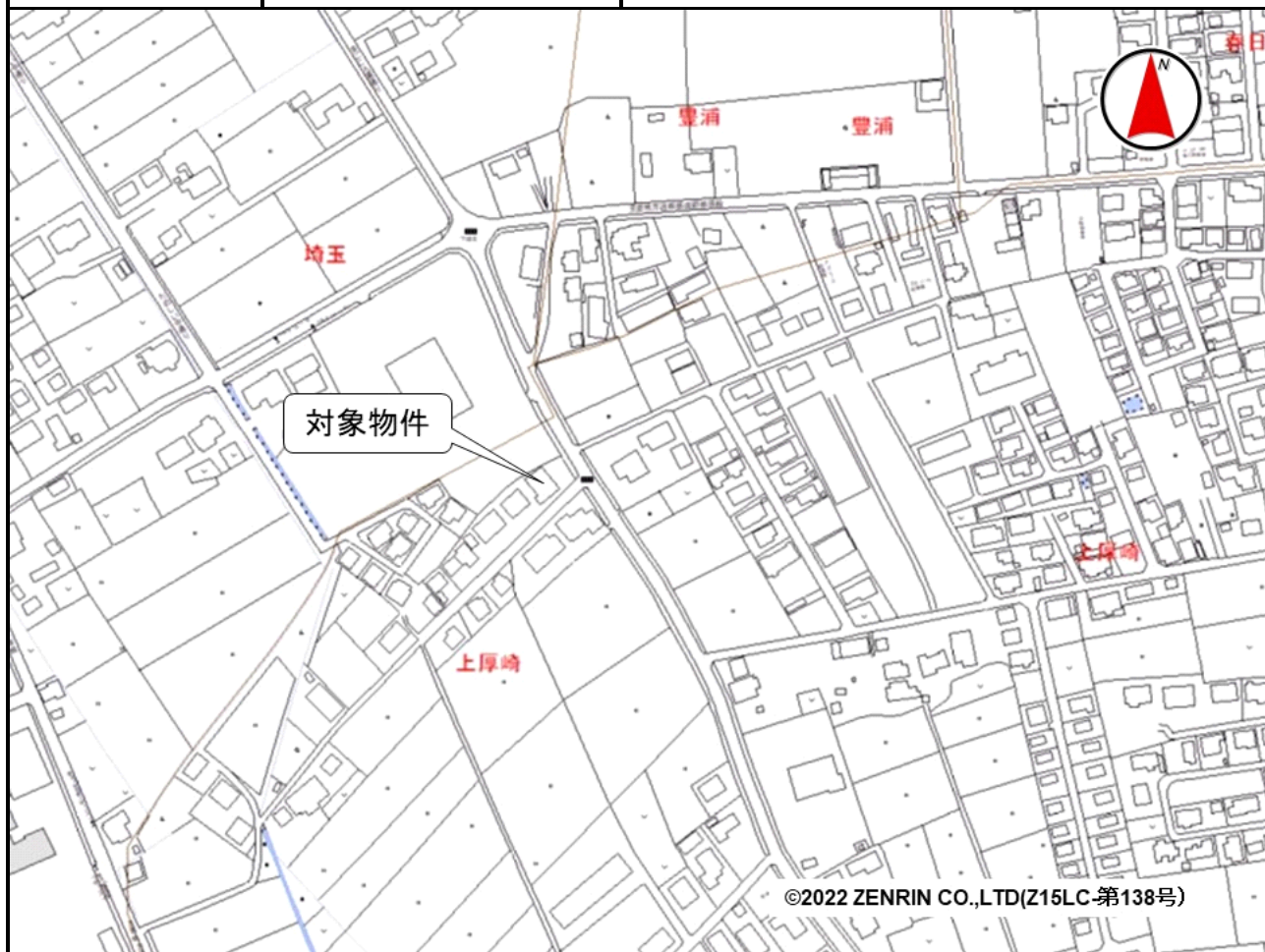


売却区分番号	1687-1		
見積価額	¥5,050,000	公売保証金	¥600,000
財産の表示	<p>1 所在 栃木県那須塩原市上厚崎字市野沢道 地番 556番5 地目 宅地 地積 529.05平方メートル</p> <p>2 所在 栃木県那須塩原市上厚崎字市野沢道 地番 556番13 地目 宅地 地積 167.07平方メートル</p> <p>3 所在 栃木県那須塩原市上厚崎字市野沢道 556番地5 家屋番号 556番5 種類 店舗 構造 木造亜鉛メッキ鋼板葺平家建 床面積 91.50平方メートル</p> <p style="text-align: right;">以上登記簿による表示</p>		
間取り	—	駐車場の有無	有
公法上の規制	区域区分が定められていない都市計画区域 用途地域の指定なし 建ぺい率 60% 容積率 200% 建築基準法第22条適用区域 那須塩原市景観条例		
接道状況	北東側 幅員約12.0メートル 舗装市道 等高接面 南東側 幅員約5.4メートル 舗装市道 等高から約1.5メートル高位接面		
地盤・地勢	おおむね平坦ですが、敷地内に段差があります。 対象物件2は南東方へ下り緩傾斜		
使用状況等	対象物件1および2 対象物件3の敷地として使用されています。 雑草が繁茂しています。 対象物件3 昭和61年頃建築。 現在空き家。 所有者不明の動産が残置されている可能性があります。		
管理状況等	—		
特記事項	—		
一括換価について	対象物件は、国税徴収法第89条第3項の規定に基づき一括換価の方法により公売を行います。 なお、見積価額の内訳は以下のとおりです。 対象物件1及び2（土地） 4,480,000円 対象物件3（建物） 570,000円		
住居表示等	栃木県那須塩原市上厚崎556番地5		

売却区分番号	1687-1		
見積価額	¥5,050,000	公売保証金	¥600,000
最寄駅等	JR(東日本) 宇都宮線(東北本線) 黒磯駅 南西方約3.0キロメートル		
その他事項	公売財産の売却決定は、最高価申込者に係る入札価額をもって行います。		
留意事項	<p>公売は現況有姿により行うものであるため、次の一般的事項を十分ご理解の上、公売へご参加ください。</p> <ol style="list-style-type: none"> 1 公売財産の面積等は公簿上によるものです。あらかじめその現況及び関係公簿等を確認してください。 2 公売財産の種類又は品質に関する不適合があっても、執行機関(国)は、担保責任等を負いません。 3 執行機関(国)は、公売財産の引渡しの義務を負わないため、使用者又は占有者に対して明渡しを求める場合や不動産内にある動産の処理などはすべて買受人の責任において行うこととなります。 4 土地の境界については隣接地所有者と、接面道路(私道)の利用については道路所有者とそれぞれ協議してください。 5 土壌汚染やアスベストなどに関する専門的な調査は行っていません。 		

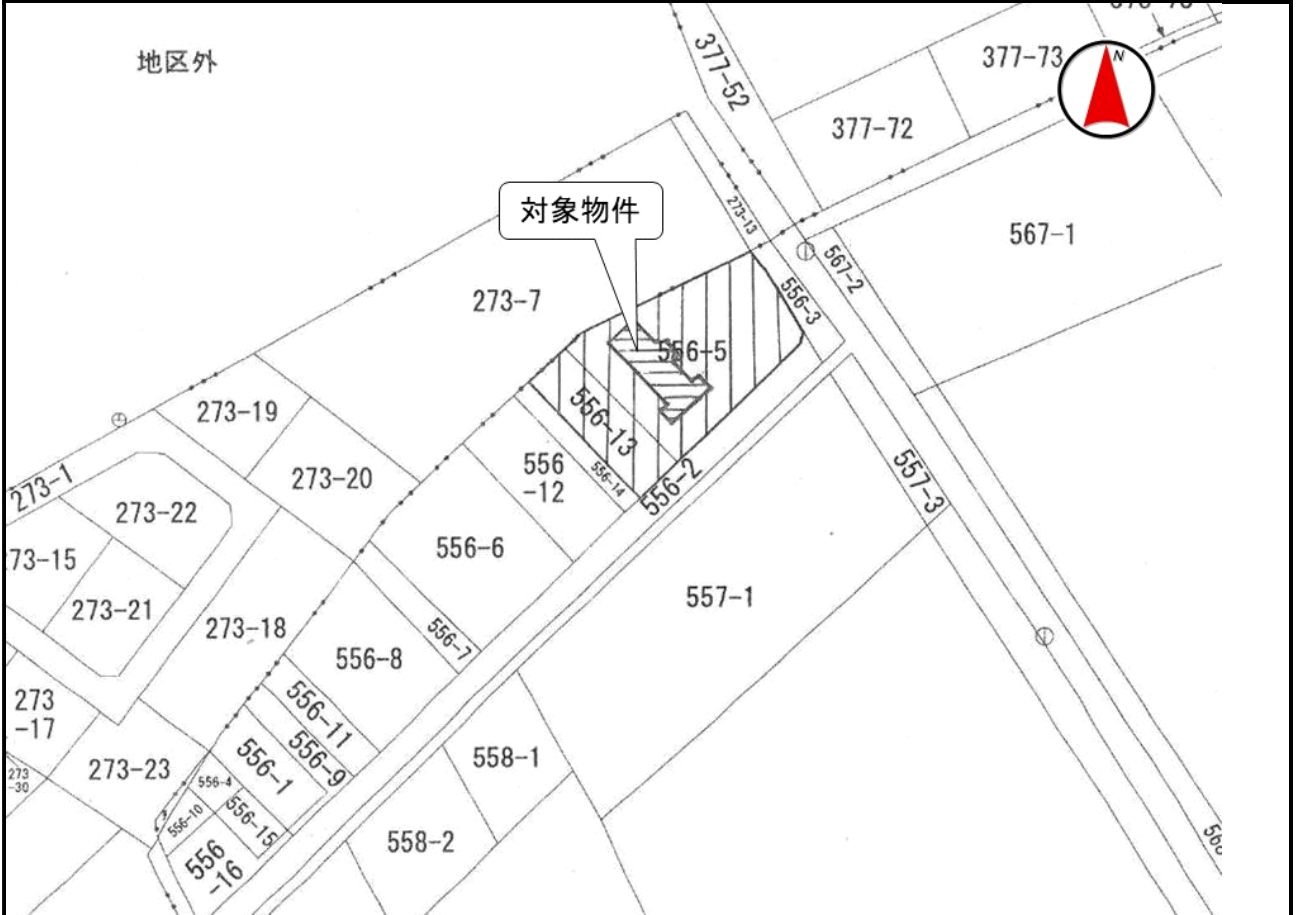
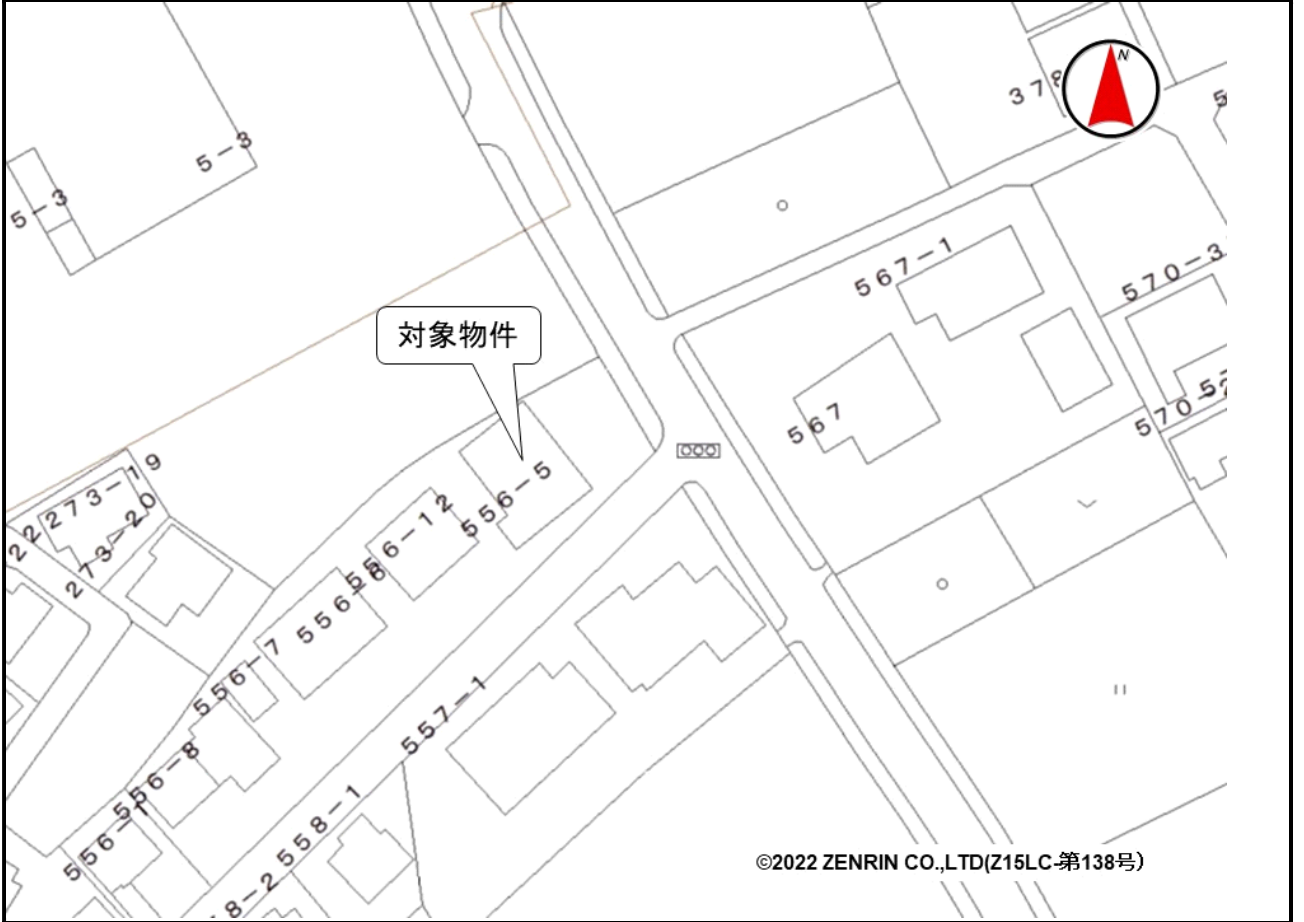
売却区分番号

1687-1



売却区分番号

1687-1



売却区分番号

1687-1

