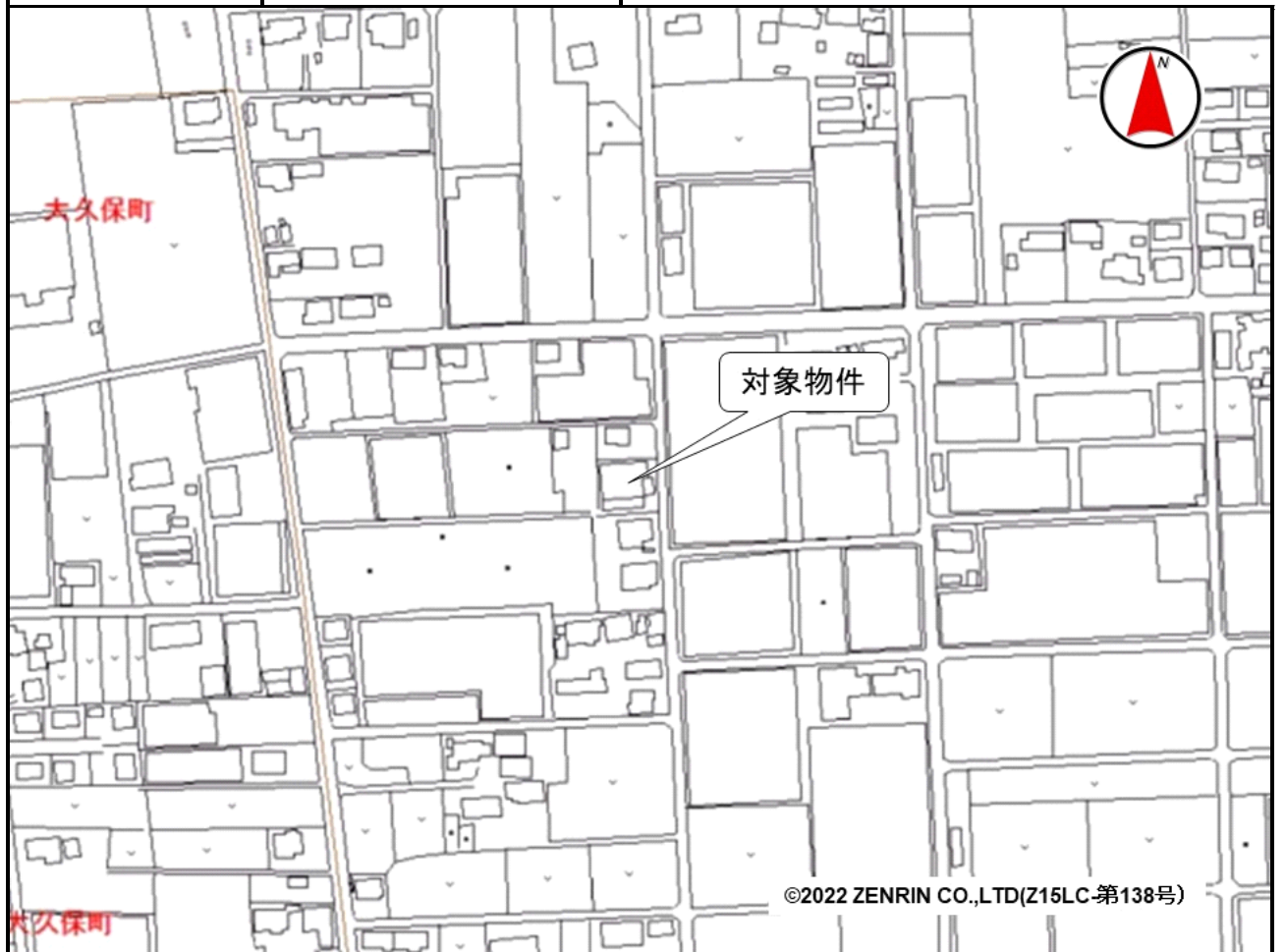


売却区分番号	1725-2		
見積価額	¥1,610,000	公売保証金	¥200,000
財産の表示	<p>1 所在 群馬県太田市大原町 地番 1889番16 地目 宅地 地積 357.05 平方メートル</p> <p>2 所在 群馬県太田市大原町 地番 1891番2 地目 宅地 地積 157.94 平方メートル</p> <p>3 所在 群馬県太田市大原町 1889番地16、 1891番地2 家屋番号 1889番16 種類 倉庫 事務所 構造 鉄骨造亜鉛メッキ鋼板葺2階建 床面積 1階 288.13 平方メートル 2階 21.76 平方メートル</p> <p style="text-align: right;">以上登記簿による表示</p>		
間取り	—	駐車場の有無	—
公法上の規制	区域区分が定められていない都市計画区域 用途地域の指定なし 建ぺい率 70% 容積率 400% 太田市景観条例 特定用途制限地域（藪塚本町地区）		
接道状況	東側 幅員約5.0メートル 舗装市道 等高接面		
地盤・地勢	平坦		
使用状況等	対象物件1及び2 対象物件3の敷地として使用されています。 対象物件3 1 平成3年頃建築。 2 未登記の増築部分があります。 現況 1階 約425.13平方メートル（増築部分を含む。） 2階 21.76平方メートル 当該増築部分の一部が件外南側隣接地（1889番1）に越境しています。 3 東側部分に下屋が設置されています。 4 物件所有者から貸与を受けた第三者が建物を使用しています。 当該第三者の申立てによると、契約書の作成及び金銭の授受はありません。 5 当該第三者の所有する大型機械が設置されています。		
管理状況等	—		
特記事項	1 指定建ぺい率を超えて敷地利用されています。 2 対象物件の所有者は以下のとおりです。		

売却区分番号	1725-2		
見積価額	¥1,610,000	公売保証金	¥200,000
	対象物件1及び2 共有者A 持分2分の1 共有者B 持分2分の1 対象物件3 所有者A		
一括換価について	対象物件は、国税徴収法第89条第3項の規定に基づき一括換価の方法により公売を行います。 対象物件3は、土地利用権（使用借権）付建物として評価しています。 なお、見積価額の内訳は以下のとおりです。 対象物件1及び2（土地） 1,340,000円 対象物件3（建物） 100,000円 上記対象物件3の土地利用権 170,000円		
住居表示等	群馬県太田市大原町1889番地16		
最寄駅等	JR（東日本）両毛線 国定駅 東方約2.8キロメートル		
その他事項	公売財産の売却決定は、最高価申込者に係る入札価額をもって行います。		
留意事項	公売は現況有姿により行うものであるため、次の一般的事項を十分ご理解の上、公売へご参加ください。 1 公売財産の面積等は公簿上によるものです。あらかじめその現況及び関係公簿等を確認してください。 2 公売財産の種類又は品質に関する不適合があっても、執行機関（国）は、担保責任等を負いません。 3 執行機関（国）は、公売財産の引渡しの義務を負わないため、使用者又は占有者に対して明渡しを求める場合や不動産内にある動産の処理などはすべて買受人の責任において行うこととなります。 4 土地の境界については隣接地所有者と、接面道路（私道）の利用については道路所有者とそれぞれ協議してください。 5 土壌汚染やアスベストなどに関する専門的な調査は行っておりません。		

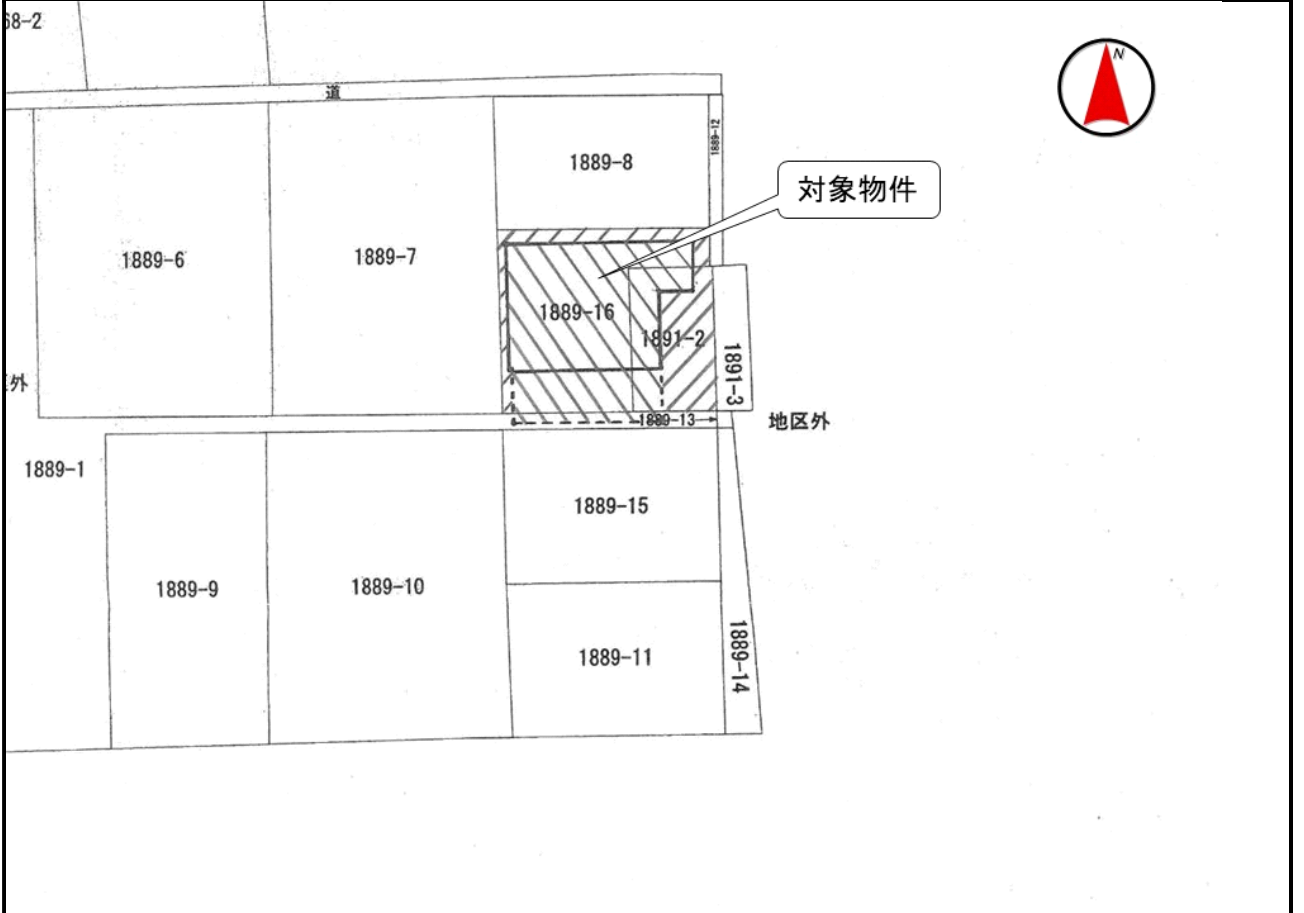
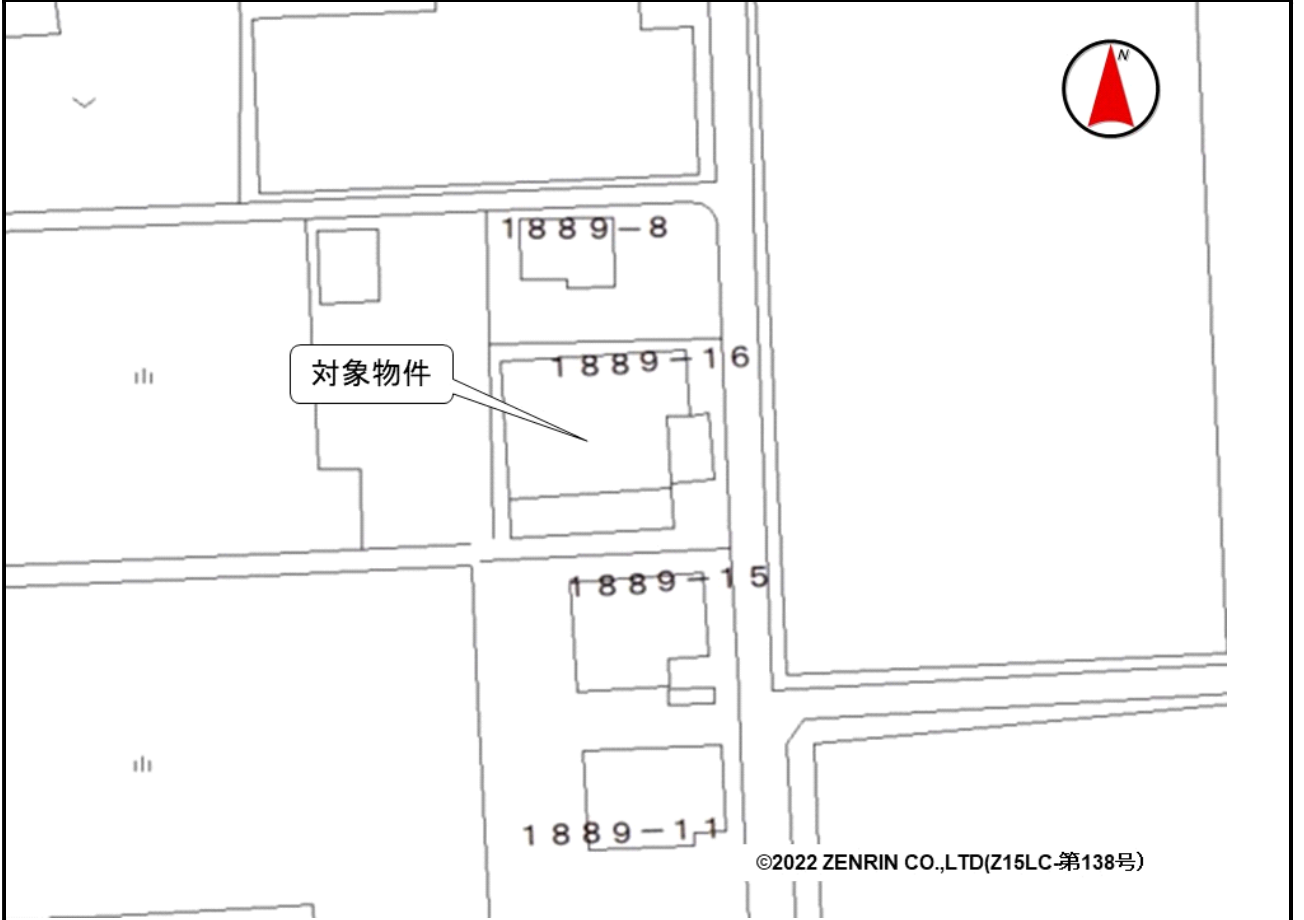
売却区分番号

1725 - 2



売却区分番号

1725-2



売却区分番号

1725 - 2

