

売却区分番号	1738-1		
見積価額	¥610,000	公売保証金	¥70,000
財産の表示	1 所在 栃木県芳賀郡芳賀町大字西高橋 地番 3380番 地目 田 地積 3,063平方メートル		以上登記簿による表示
公法上の規制	市街化調整区域 農業振興地域 農用地区域 栃木県景観条例		
接道状況	東側 幅員約5.0メートル 舗装町道 ほぼ等高接面 (幅約0.5メートルの水路を介して)		
地盤・地勢	おおむね平坦		
使用状況等	雑草及び雑木が繁茂しており、直ちに耕作の用に供することが困難な状況です。		
管理状況等	—		
特記事項	1 買受人の資格その他の要件 農地につき「買受適格証明書」の提出が必要です。 2 芳賀町土地改良区から毎年賦課金が課されます。 未納賦課金はありません(令和6年2月19日現在)。 詳細は、芳賀町土地改良区(電話028-677-0101)にお問い合わせください。		
住居表示等	栃木県芳賀郡芳賀町大字西高橋3380番		
最寄駅等	真岡鐵道 北真岡駅 北方約6.2キロメートル		
その他事項	公売財産の売却決定は、最高価申込者に係る入札価額をもって行います。		
留意事項	公売は現況有姿により行うものであるため、次の一般的事項を十分ご理解の上、公売へご参加ください。 <ol style="list-style-type: none"> <li>公売財産の面積等は公簿上によるものです。あらかじめその現況及び関係公簿等を確認してください。</li> <li>公売財産の種類又は品質に関する不適合があっても、執行機関(国)は、担保責任等を負いません。</li> <li>執行機関(国)は、公売財産の引渡しの義務を負わないため、使用者又は占有者に対して明渡しを求める場合や不動産内にある動産の処理などはすべて買受人の責任において行うこととなります。</li> <li>土地の境界については隣接地所有者と、接面道路(私道)の利用については道路所有者とそれぞれ協議してください。</li> <li>土壤汚染やアスベストなどに関する専門的な調査は行っていません。</li> </ol>		

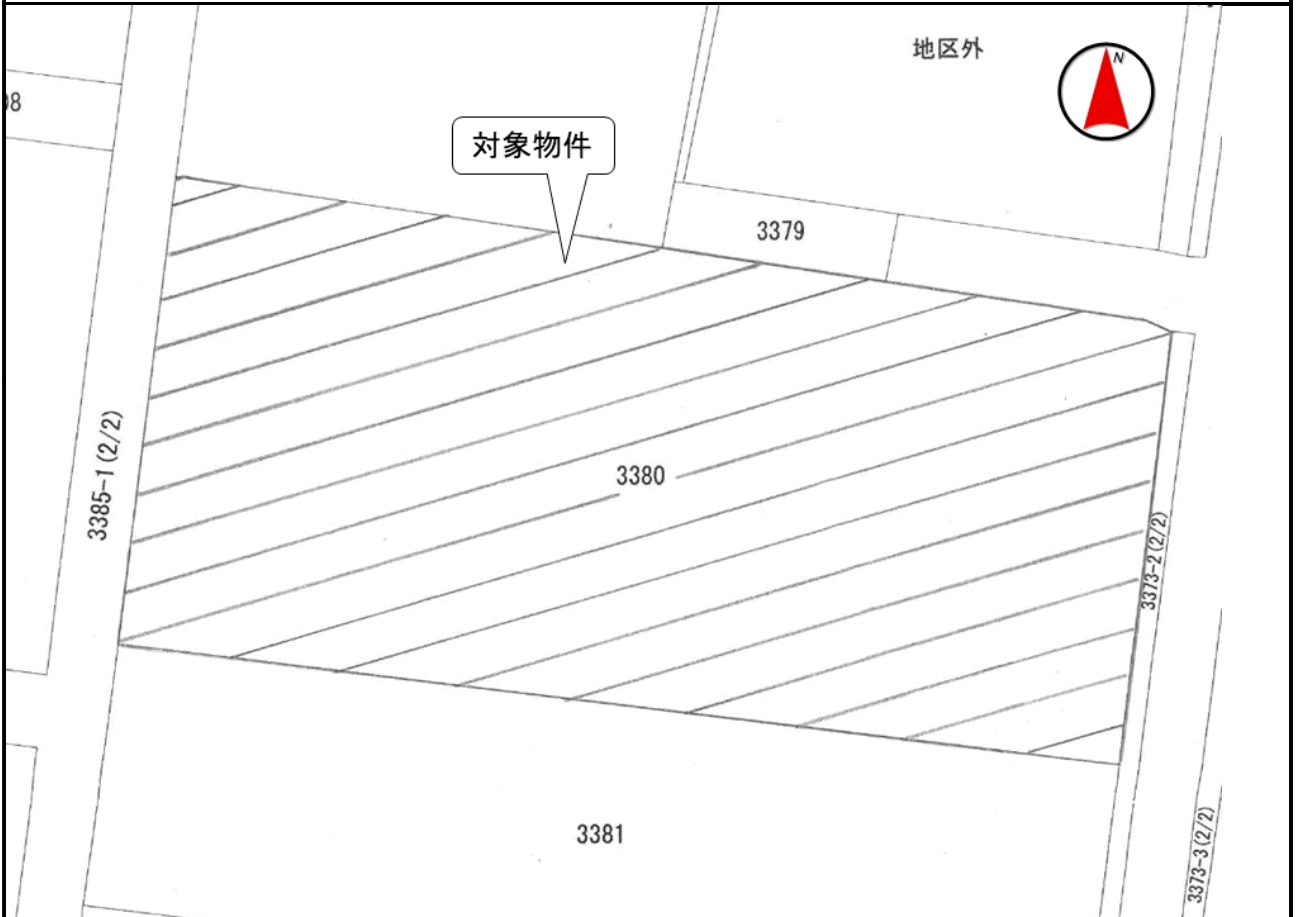
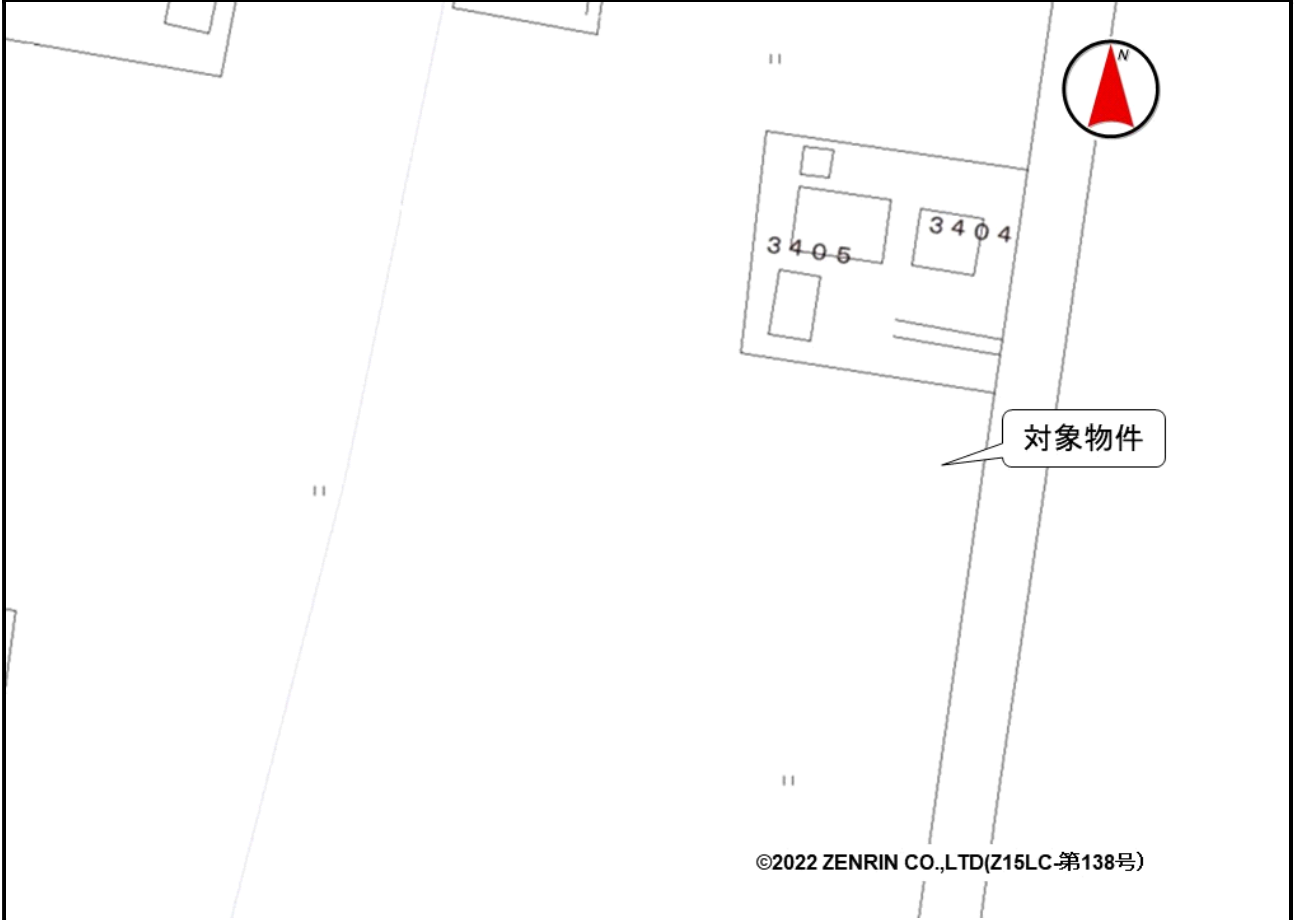
売却区分番号

1738-1



売却区分番号

1738-1



売却区分番号

1738-1

