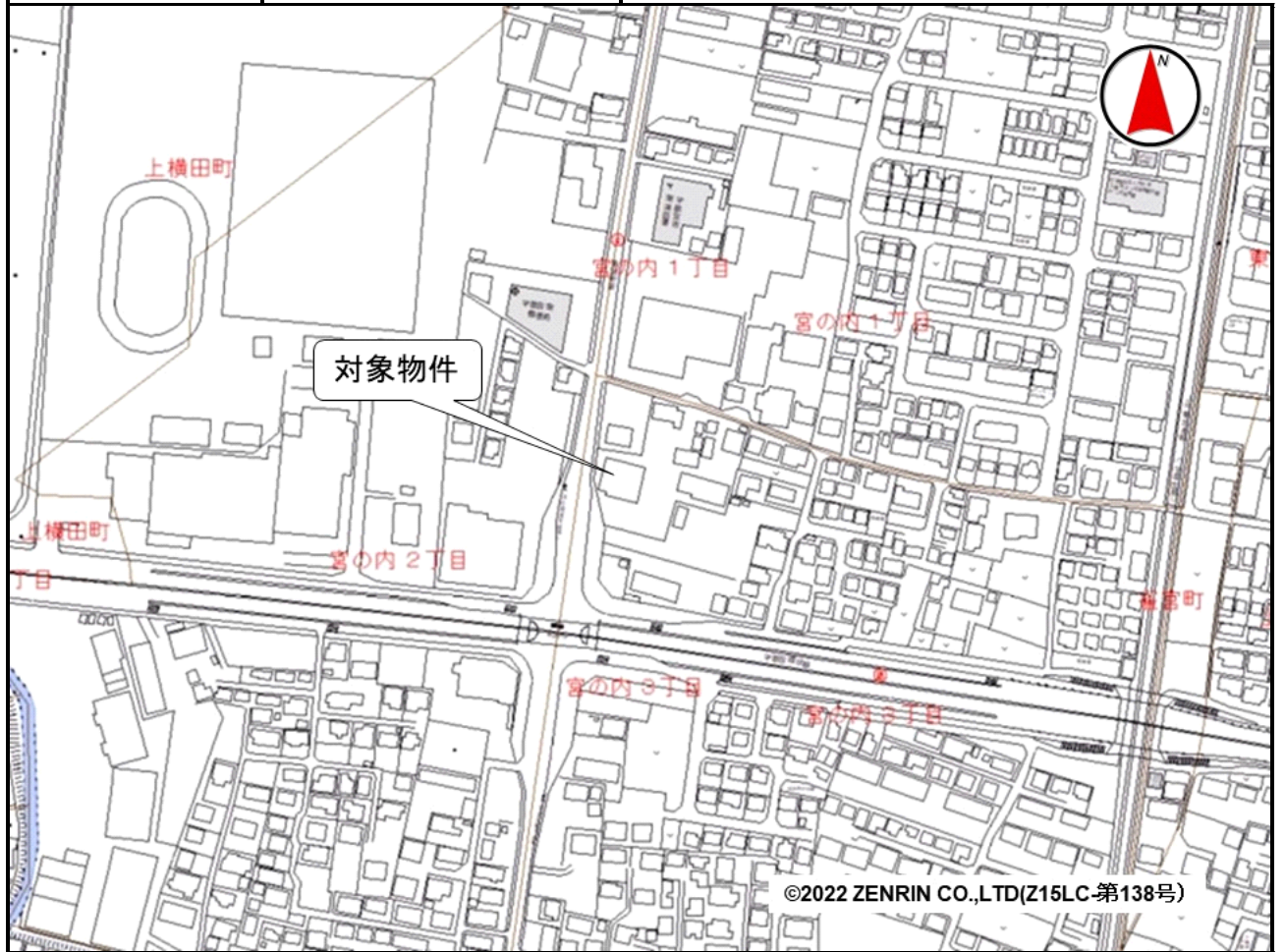


| | | | |
|--------|--|--------|------------|
| 売却区分番号 | 1742-1 | | |
| 見積価額 | ¥63,860,000 | 公売保証金 | ¥7,000,000 |
| 財産の表示 | <p>1 所在 栃木県宇都宮市宮の内三丁目 地番 177番11 地目 宅地 地積 1,016.68平方メートル</p> <p>2 所在 栃木県宇都宮市宮の内三丁目 地番 181番3 地目 宅地 地積 624.79平方メートル</p> <p>3 所在 栃木県宇都宮市宮の内三丁目 177番地11、181番地3 家屋番号 177番11の2 種類 店舗 構造 鉄骨造亜鉛メッキ鋼板葺2階建 床面積 1階 437.13平方メートル 2階 119.38平方メートル</p> <p style="text-align: right;">以上登記簿による表示</p> | | |
| 間取り | — | 駐車場の有無 | 有 |
| 公法上の規制 | 市街化区域 準工業地域 建ぺい率 60% 容積率 200% 宇都宮市立地適正化計画（居住誘導区域） 建築基準法第22条適用区域 宇都宮市景観条例 | | |
| 接道状況 | 西側 幅員約22.5から34.0メートル 舗装国道 等高接面 | | |
| 地盤・地勢 | 平坦 | | |
| 使用状況等 | 対象物件1及び2 対象物件3の敷地及び駐車場として使用されています。 東側の件外建物（家屋番号178番1）が、対象物件内に越境しています。また、件外土地（178番1ほか）への通行権が存在する可能性があります。この使用等に関する契約書の作成及び金銭の授受は不明です。 対象物件3 平成3年頃建築。 平成31年頃減築。 現在空き店舗。 未登記の減築部分があります。 減築により、現況は平家建で、2階部分は使用できません。 現況 1階 約337.08平方メートル | | |
| 管理状況等 | — | | |
| 特記事項 | 1 現存しない建物（家屋番号177番11の1）の登記があります。 | | |

| | | | |
|----------|---|-------|------------|
| 売却区分番号 | 1742-1 | | |
| 見積価額 | ¥63,860,000 | 公売保証金 | ¥7,000,000 |
| | 2 対象物件3については、消費税法施行令第70条の12第5項の規定に基づき、買受人の求めに応じて、関東信越国税局が適格請求書を交付します。 見積価額に占める対象物件3の価額の割合は7.55%です。 | | |
| 一括換価について | 対象物件は、国税徴収法第89条第3項の規定に基づき一括換価の方法により公売を行います。 なお、見積価額の内訳は以下のとおりです。 対象物件1及び2（土地） 59,040,000円 対象物件3（建物） 4,820,000円 | | |
| 住居表示等 | 栃木県宇都宮市宮の内三丁目177番地11 | | |
| 最寄駅等 | JR（東日本）宇都宮線（東北本線）雀宮駅 北方約1.3キロメートル | | |
| その他事項 | 公売財産の売却決定は、最高価申込者に係る入札価額をもって行います。 | | |
| 留意事項 | <p>公売は現況有姿により行うものであるため、次の一般的事項を十分ご理解の上、公売へご参加ください。</p> <ol style="list-style-type: none"> 1 公売財産の面積等は公簿上によるものです。あらかじめその現況及び関係公簿等を確認してください。 2 公売財産の種類又は品質に関する不適合があっても、執行機関（国）は、担保責任等を負いません。 3 執行機関（国）は、公売財産の引渡しの義務を負わないため、使用者又は占有者に対して明渡しを求める場合や不動産内にある動産の処理などはすべて買受人の責任において行うこととなります。 4 土地の境界については隣接地所有者と、接面道路（私道）の利用については道路所有者とそれぞれ協議してください。 5 土壌汚染やアスベストなどに関する専門的な調査は行っておりません。 | | |

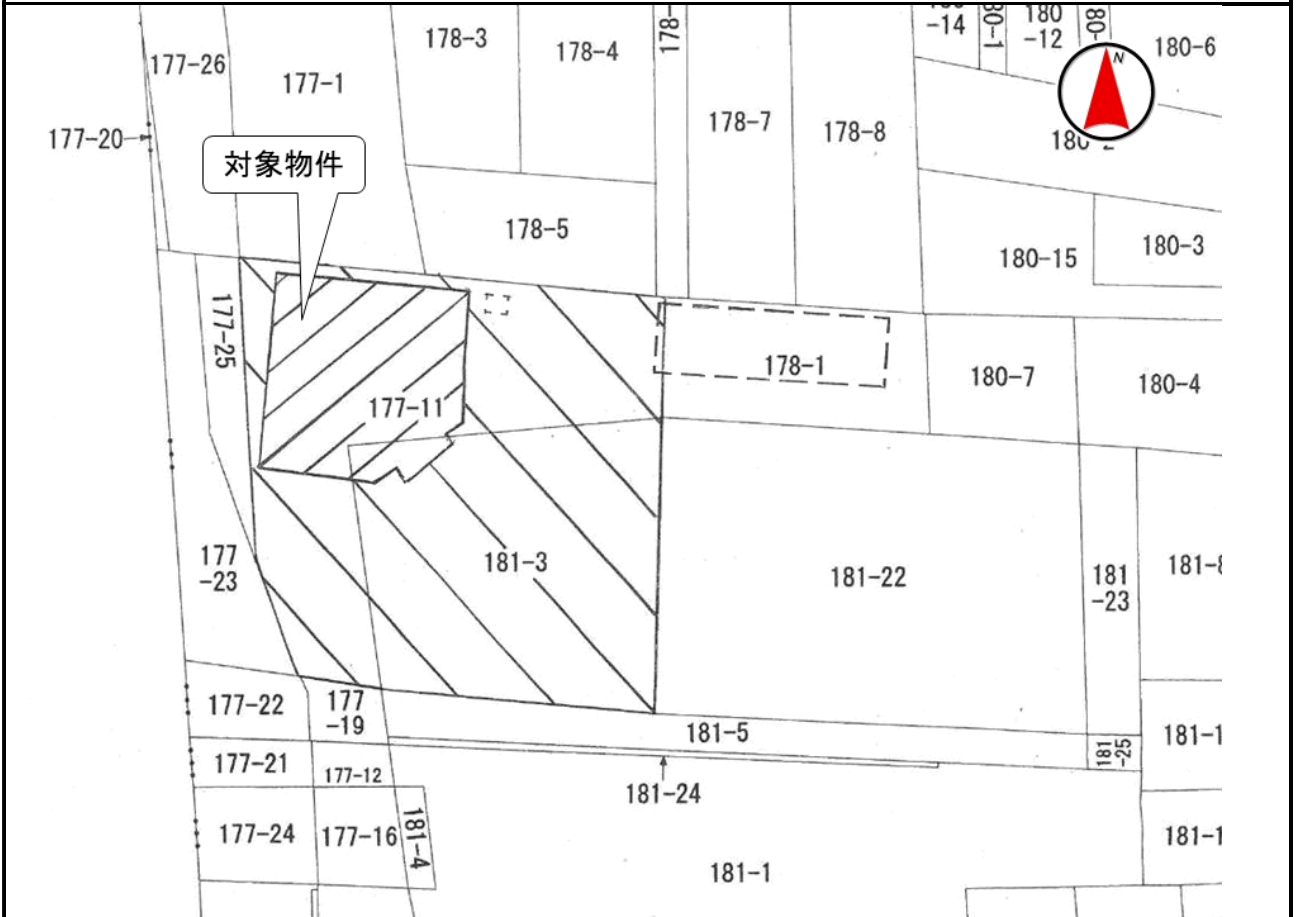
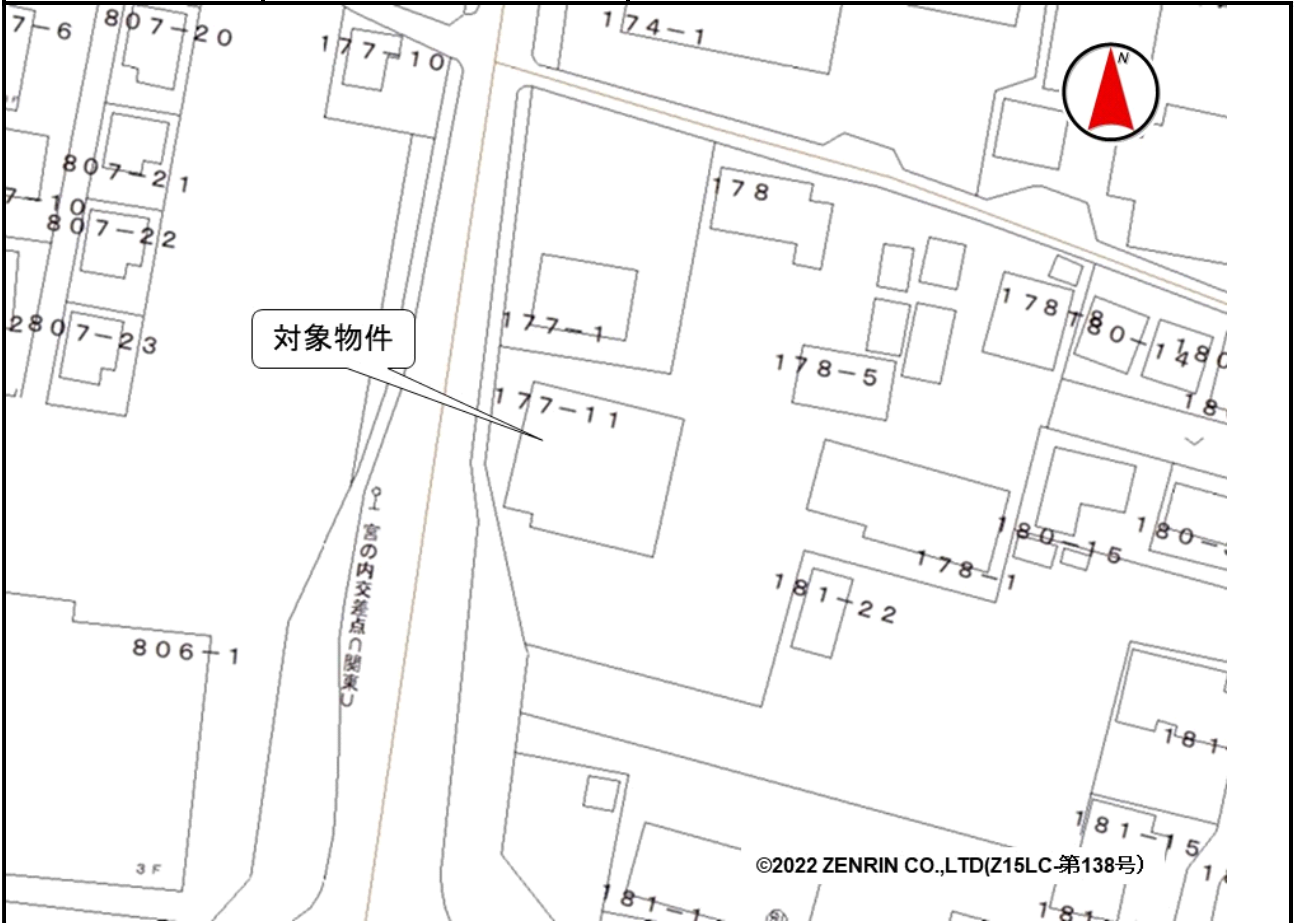
売却区分番号

1742-1



売却区分番号

1742-1



売却区分番号

1742-1



売却区分番号

1742-1

建物間取図



間取りの概略を示すものであり、現況と異なる場合があります。