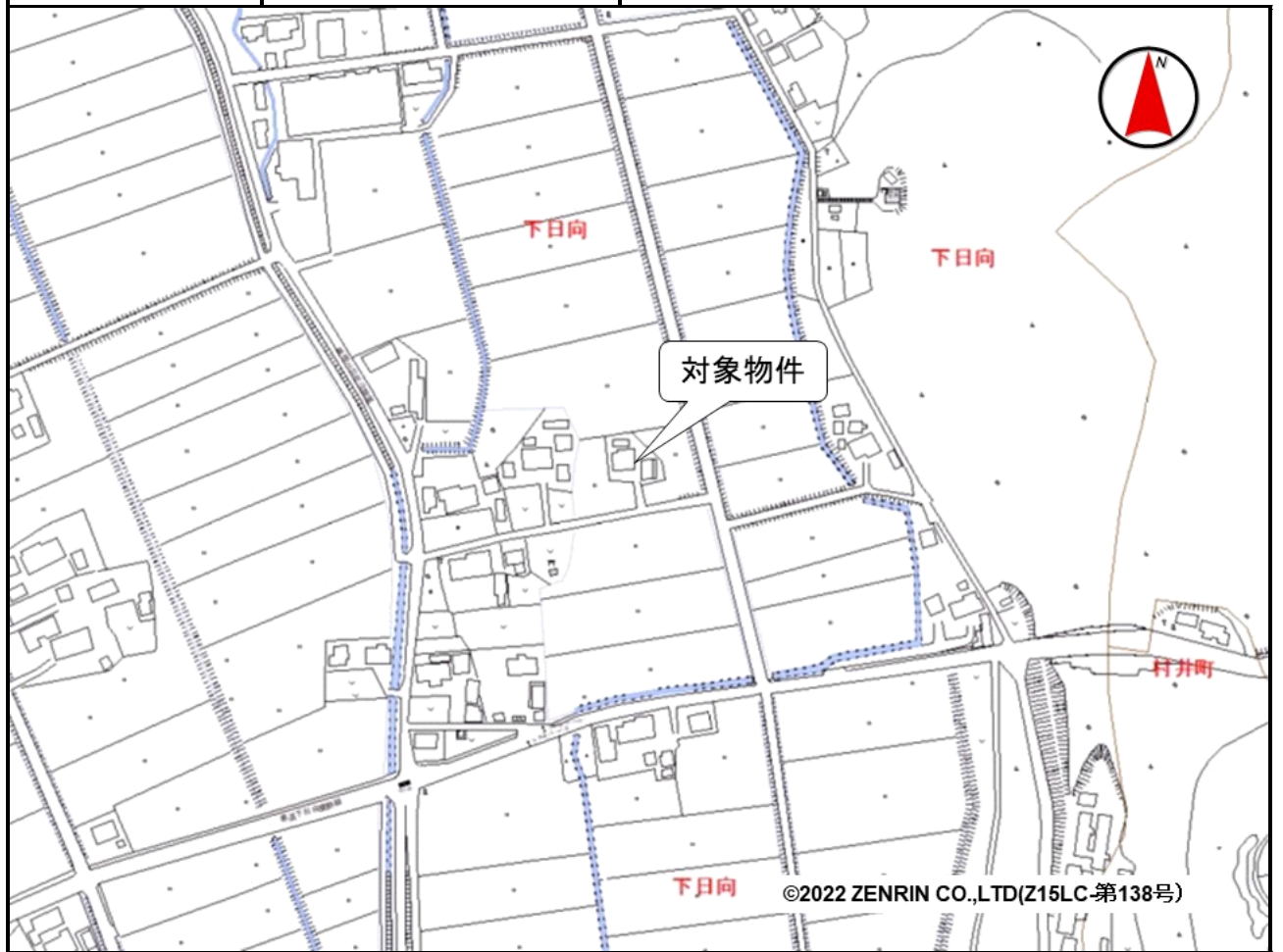


売却区分番号	1747-1		
見積価額	¥3,570,000	公売保証金	¥400,000
財産の表示	<p>1 所在 栃木県鹿沼市下日向字下ノ内 地番 88番1 地目 宅地 地積 940.65平方メートル</p> <p>2 所在 栃木県鹿沼市下日向字下ノ内 88番地1 家屋番号 88番1 種類 居宅 構造 木造亜鉛メッキ鋼板葺2階建 床面積 1階 105.92平方メートル 2階 34.78平方メートル 以上登記簿による表示</p> <p>3 (対象物件2の未登記附属建物) 所在 栃木県鹿沼市下日向字下ノ内 88番地1 種類 倉庫 構造 鉄骨造亜鉛メッキ鋼板葺平家建 床面積 約45.34平方メートル</p> <p>4 (対象物件2の未登記附属建物) 所在 栃木県鹿沼市下日向字下ノ内 88番地1 種類 物置 構造 鉄骨造亜鉛メッキ鋼板葺平家建 床面積 約5.89平方メートル</p> <p>5 (対象物件2の未登記附属建物) 所在 栃木県鹿沼市下日向字下ノ内 88番地1 種類 物置 構造 鉄骨造亜鉛メッキ鋼板葺平家建 床面積 約38.09平方メートル</p>		
間取り	—	駐車場の有無	有
公法上の規制	市街化調整区域 建ぺい率 60% 容積率 200% 建築基準法第22条適用区域 鹿沼市景観条例		
接道状況	南側 幅員約3.0メートル 舗装市道 約0.1から0.2メートル低位接面 当該市道は、建築基準法第42条第2項に該当します。		
地盤・地勢	おおむね平坦		
使用状況等	対象物件1 対象物件2から5の敷地として使用されています。 北、東及び西側に生えている樹木の枝が件外隣接地に越境しています。		

売却区分番号	1747-1		
見積価額	¥3,570,000	公売保証金	¥400,000
	<p>北西端に祠が設置されています。 南東側に冷蔵コンテナが設置されています。</p> <p>対象物件2 昭和47年頃建築。 物件所有者が居住しています。 未登記の増築部分があります。 現況 1階 約107.57平方メートル（増築部分を含む。） 2階 34.78平方メートル</p> <p>対象物件3から5 建築年月日不詳。 対象物件2の附属建物ですが、未登記であり、床面積は概測です。 物件所有者が使用しています。 屋根、外壁が著しく損傷しています。</p> <p>対象物件3 汲み取り式の便所がありますが、使用されていません。</p>		
管理状況等	-		
特記事項	線引以前からの宅地（既存宅地）に該当します。なお、用途変更等の場合には制限を受ける場合もあります。詳細は、鹿沼市都市計画課（電話0289-63-2215）にお問い合わせください。		
一括換価について	<p>対象物件は、国税徴収法第89条第3項の規定に基づき一括換価の方法により公売を行います。</p> <p>なお、見積価額の内訳は以下のとおりです。</p> <p>対象物件1（土地） 3,200,000円 対象物件2から5（建物） 370,000円</p>		
住居表示等	栃木県鹿沼市下日向88番地1		
最寄駅等	東武鉄道 日光線 新鹿沼駅 西方約1.8キロメートル		
その他事項	公売財産の売却決定は、最高価申込者に係る入札価額をもって行います。		
留意事項	<p>公売は現況有姿により行うものであるため、次の一般的事項を十分ご理解の上、公売へご参加ください。</p> <ol style="list-style-type: none"> 1 公売財産の面積等は公簿上によるものです。あらかじめその現況及び関係公簿等を確認してください。 2 公売財産の種類又は品質に関する不適合があっても、執行機関（国）は、担保責任等を負いません。 3 執行機関（国）は、公売財産の引渡しの義務を負わないため、使用者又は占有者に対して明渡しを求める場合や不動産内にある動産の処理などはすべて買受人の責任において行うこととなります。 4 土地の境界については隣接地所有者と、接面道路（私道）の利用については道路所有者とそれぞれ協議してください。 5 土壌汚染やアスベストなどに関する専門的な調査は行っておりません。 		

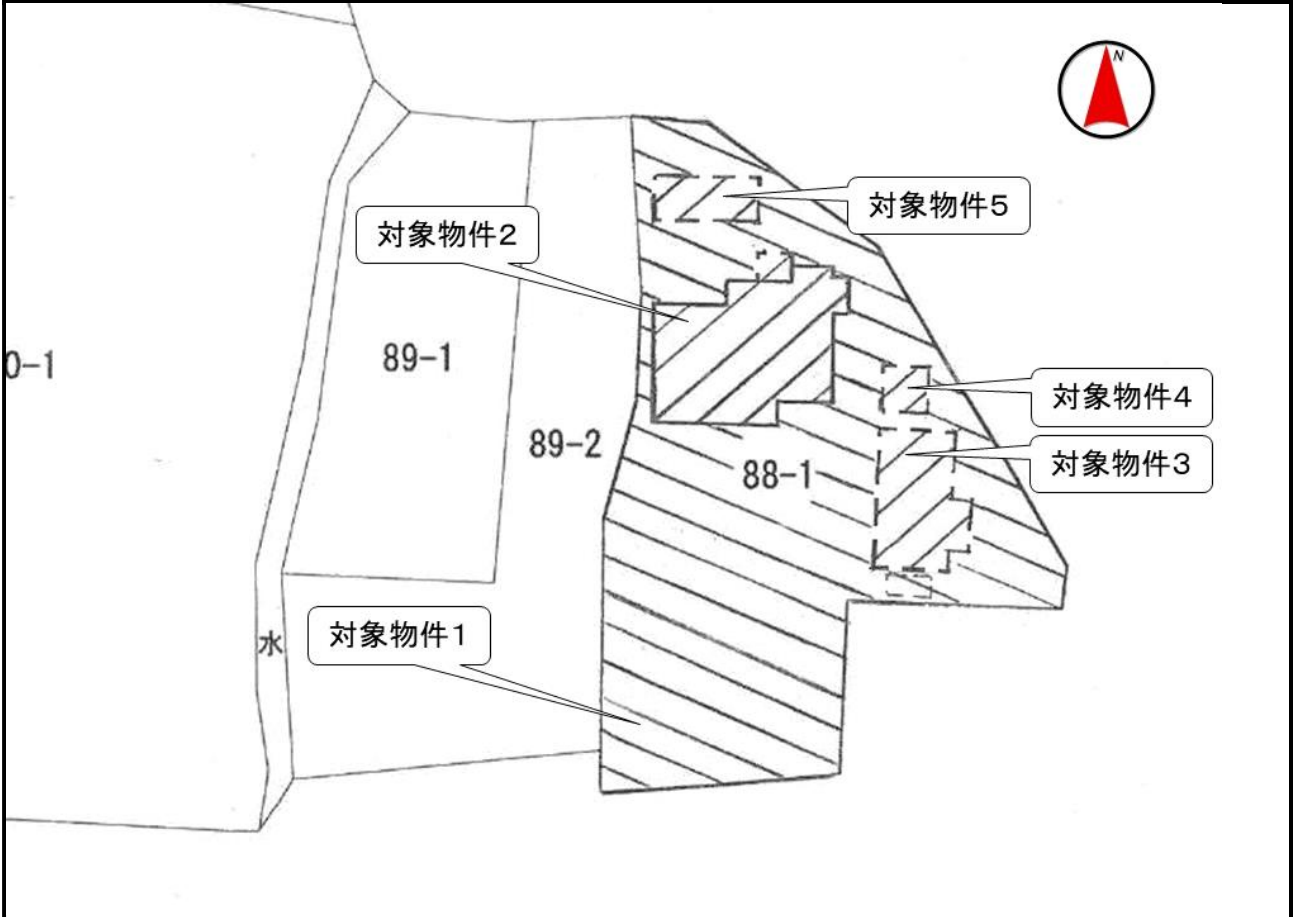
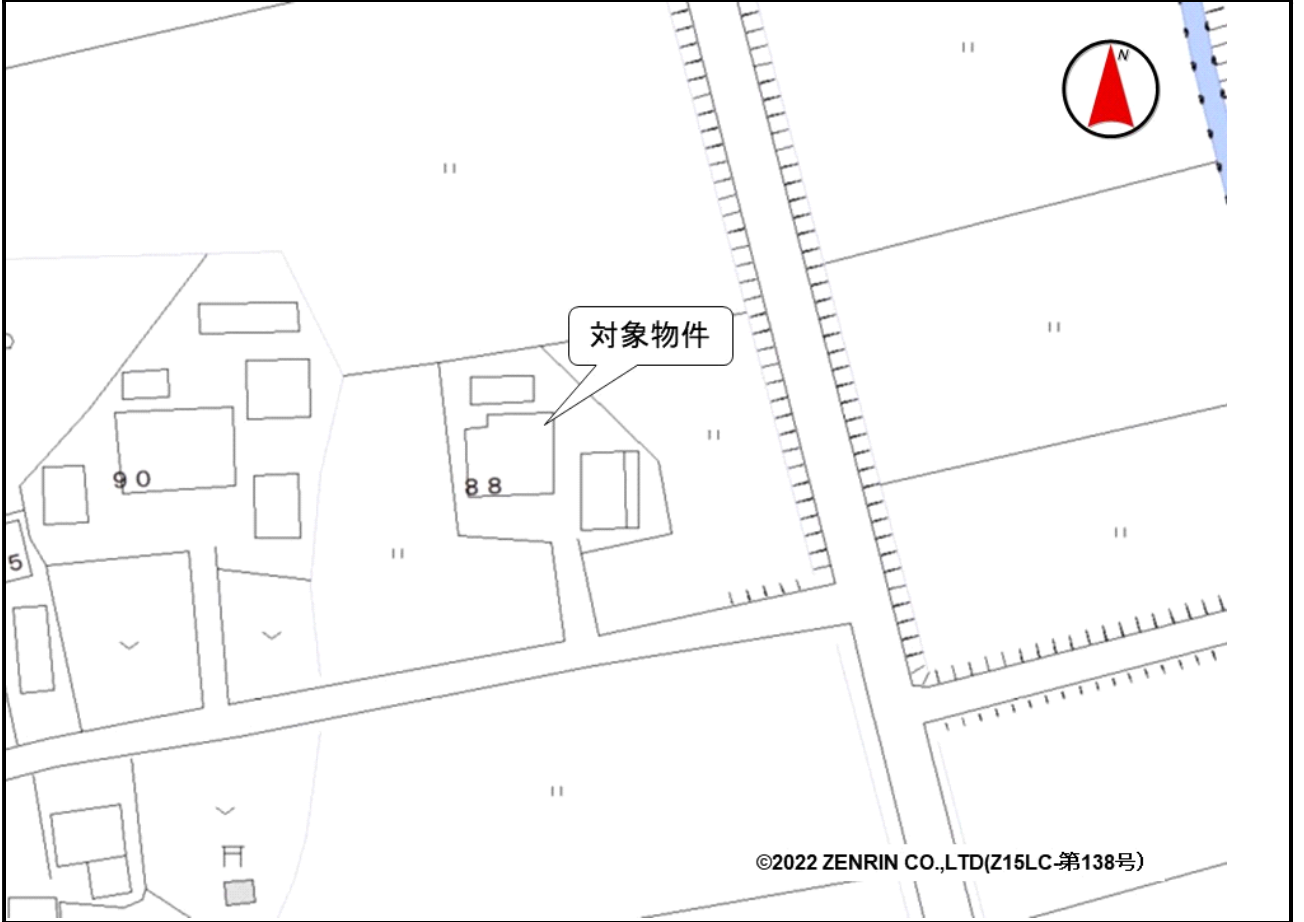
売却区分番号

1747-1



売却区分番号

1747-1



売却区分番号

1747-1



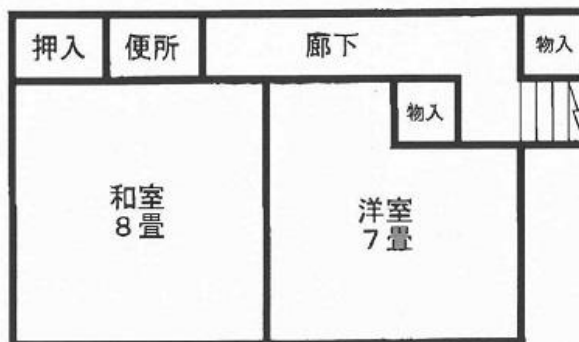
建物間取図

主である建物

1階部分



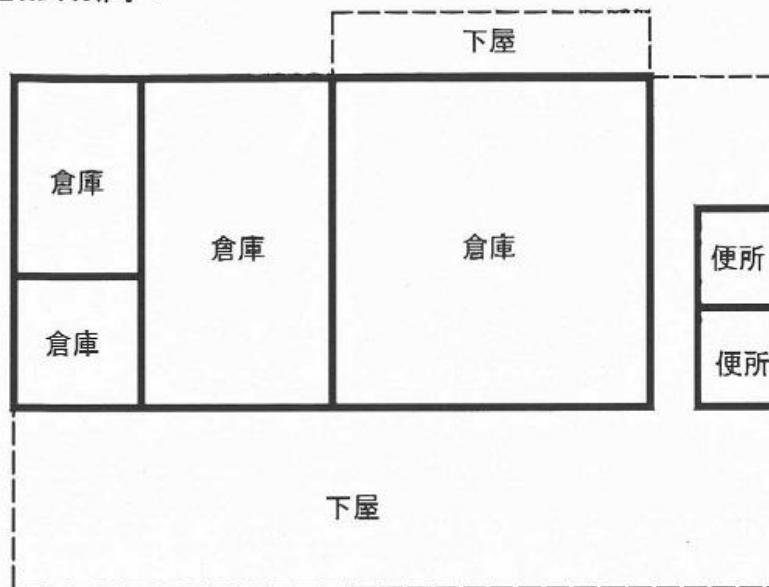
2階部分



間取りの概略を示すものであり、現況と異なる場合があります。

建物間取図

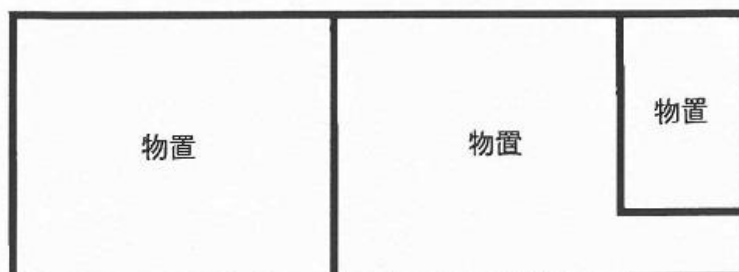
未登記附属 1



未登記附属 2



未登記附属 3



間取りの概略を示すものであり、現況と異なる場合があります。