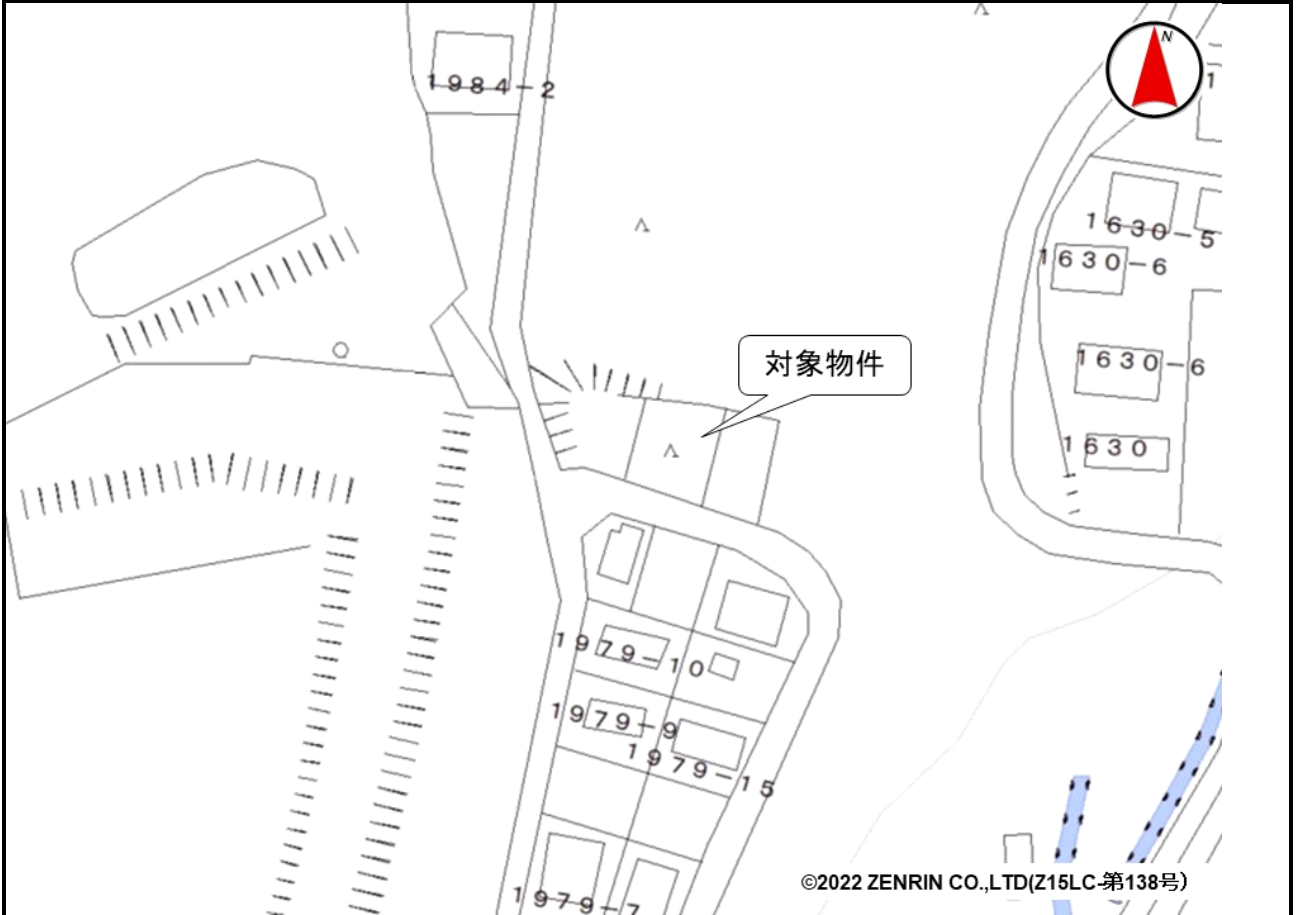
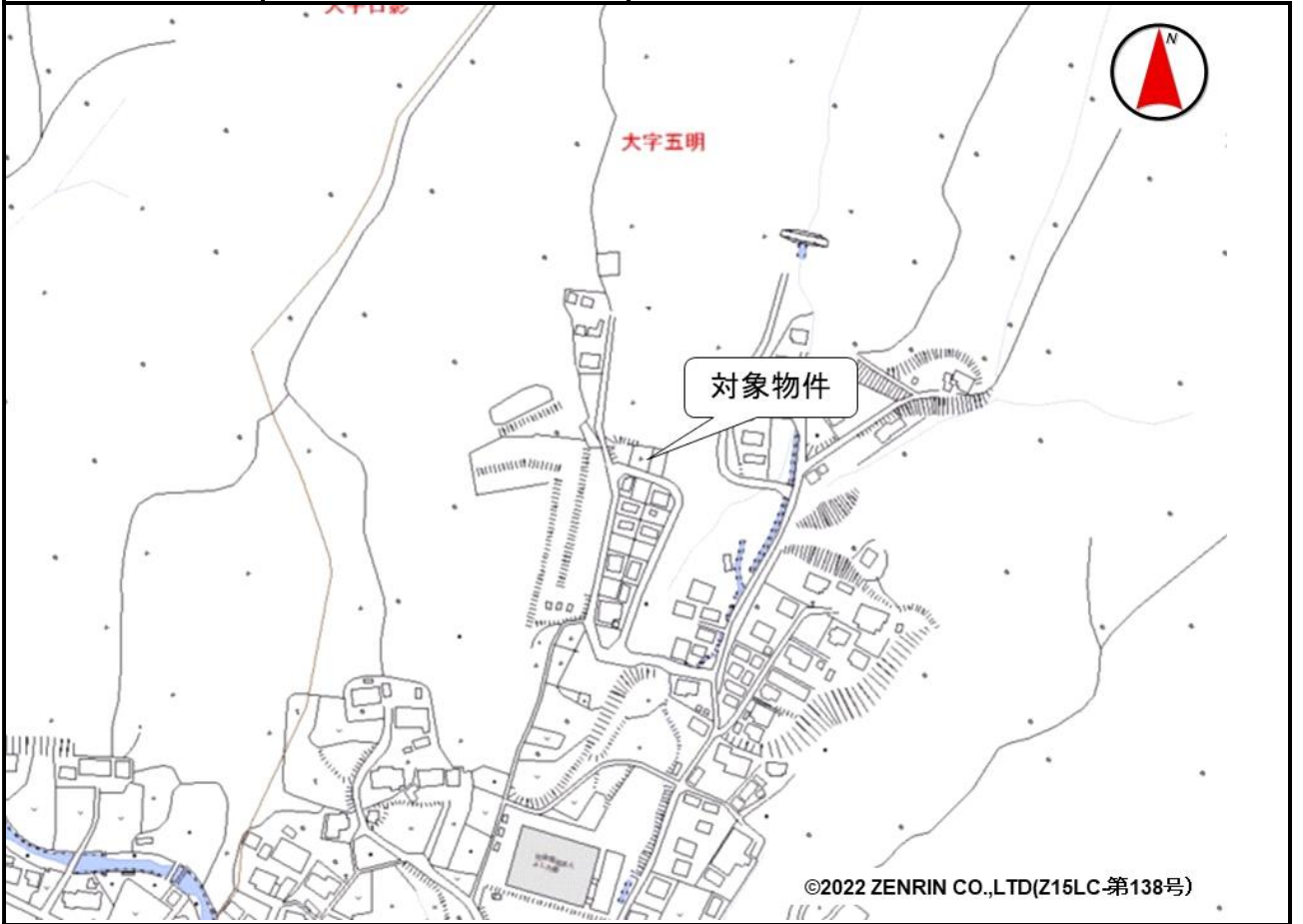


売却区分番号	1493-2		
見積価額	¥240,000	公売保証金	要しない
財産の表示	<p>1 所在 埼玉県比企郡ときがわ町大字五明字西比良 地番 1979番22 地目 宅地 地積 129.15平方メートル</p> <p>2 所在 埼玉県比企郡ときがわ町大字五明字西比良 地番 1979番1 地目 公衆用道路 地積 875平方メートル 持分 866分の13</p> <p style="text-align: right;">以上登記簿による表示</p>		
公法上の規制	区域区分が定められていない都市計画区域 用途地域の指定なし 建ぺい率 60% 容積率 200% 埼玉県景観条例 土砂災害警戒区域（対象物件2）		
接道状況	対象物件1 南側 幅員約5.0メートル 舗装私道 約0.2から0.6メートル高位接面 当該私道は対象物件2に当たり、建築基準法第42条第1項第3号に該当します。		
地盤・地勢	対象物件1 隣接地と高低差があり、東側件外隣接地より約0.5メートル高く、西側件外隣接地より約0.5メートル低いです。		
使用状況等	対象物件1 雑草及び雑木が繁茂しています。 対象物件2 舗装私道として使用されています。		
管理状況等	—		
特記事項	対象物件2 共有持分についての売却であり、公売により取得したとしても完全な支配権を得たものではないため、その使用等については他の共有者と協議して決めなければならず、対象物件を当然に使用収益できるとは限りません。		
一括換価について	対象物件は、国税徴収法第89条第3項の規定に基づき一括換価の方法により公売を行います。		
住居表示等	埼玉県比企郡ときがわ町大字五明1979番22		
最寄駅等	JR（東日本）八高線 明覚駅 北西方約2.8キロメートル		
その他事項	公売財産の売却決定は、最高価申込者に係る入札価額をもって行います。		
留意事項	公売は現況有姿により行うものであるため、次の一般的事項を十分ご理解の上、公売へご参加ください。 1 公売財産の面積等は公簿上によるものです。あらかじめその現況及び関係公簿等を確認してください。		

売却区分番号	1493-2		
見積価額	¥240,000	公売保証金	要しない
	<p>2 公売財産の種類又は品質に関する不適合があっても、執行機関（国）は、担保責任等を負いません。</p> <p>3 執行機関（国）は、公売財産の引渡しの義務を負わないため、使用者又は占有者に対して明渡しを求める場合や不動産内にある動産の処理などはすべて買受人の責任において行うこととなります。</p> <p>4 土地の境界については隣接地所有者と、接面道路（私道）の利用については道路所有者とそれぞれ協議してください。</p> <p>5 土壌汚染やアスベストなどに関する専門的な調査は行っておりません。</p>		

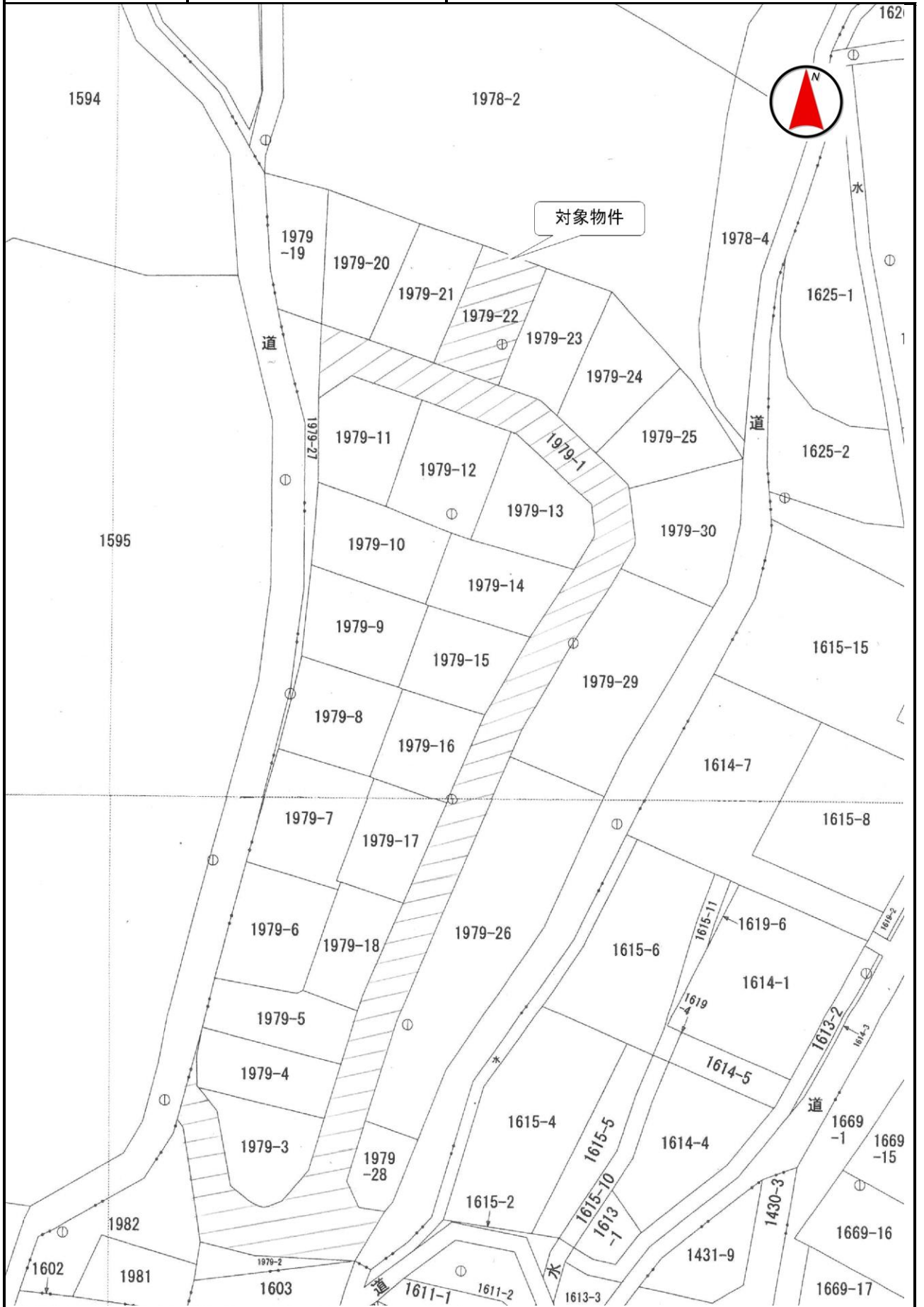
売却区分番号

1493-2



売却区分番号

1493-2



売却区分番号

1493 - 2

