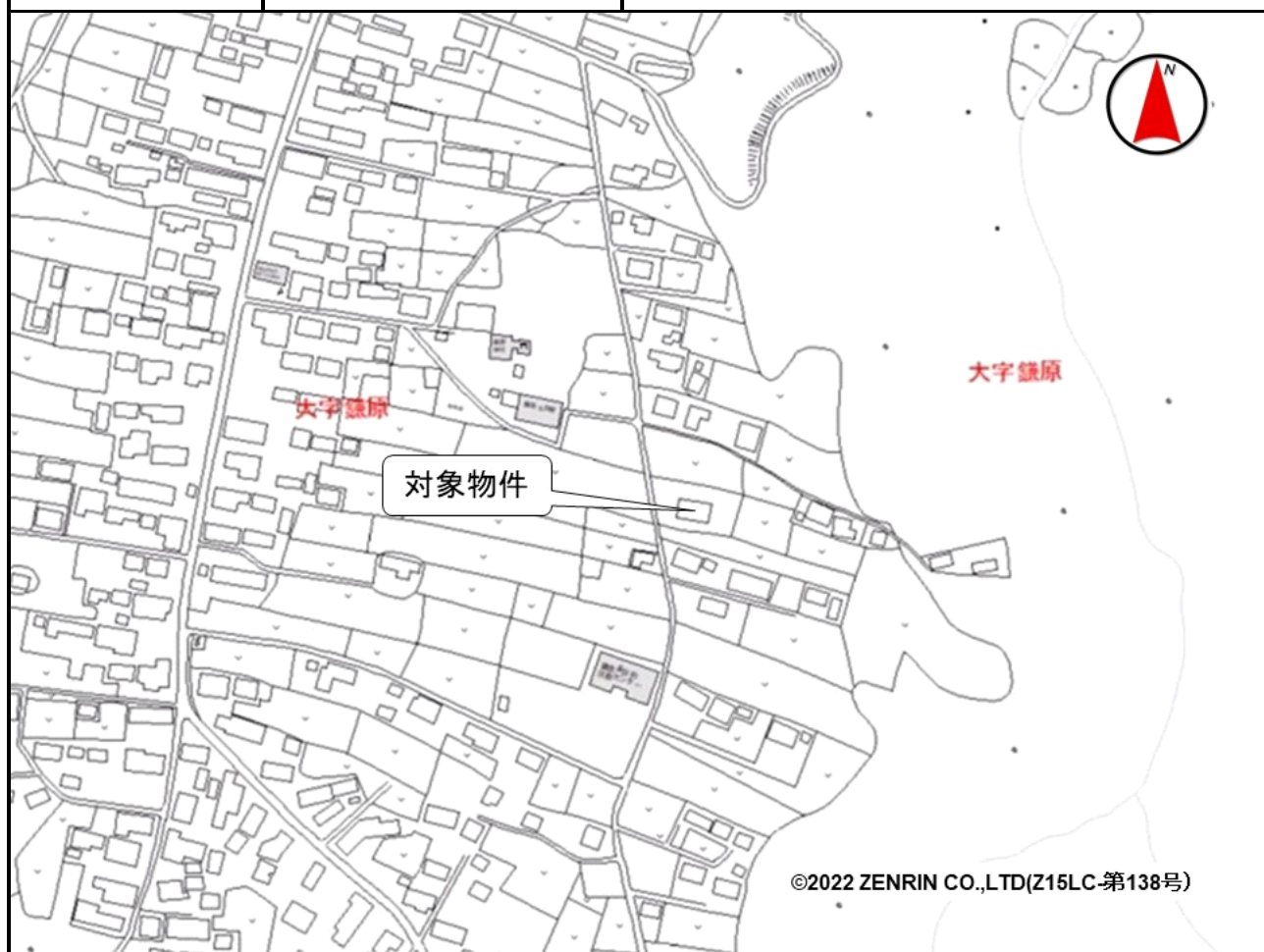


売却区分番号	1778-1		
見積価額	¥1,500,000	公売保証金	¥200,000
財産の表示	<p>1 所在 群馬県吾妻郡嬭恋村大字鎌原字宅地東 410番地3 家屋番号 410番3 種類 居宅 作業所 構造 木造亜鉛メッキ鋼板葺2階建 床面積 1階 278.24 平方メートル 2階 58.78 平方メートル 以上登記簿による表示</p> <p>2 (対象物件1の未登記附属建物) 所在 群馬県吾妻郡嬭恋村大字鎌原字宅地東 410番地3 種類 倉庫 構造 木造亜鉛メッキ鋼板葺平家建 床面積 約 19.21 平方メートル</p>		
間取り	7K	駐車場の有無	ー
公法上の規制	都市計画区域外 嬭恋村景観条例		
接道状況	南西側 幅員約5.0メートル 舗装村道 ほぼ等高接面		
地盤・地勢	おおむね平坦		
使用状況等	<p>対象物件1 平成4年頃建築。 未登記の増築があります。 現況 1階 約311.29平方メートル(増築部分を含む) 2階 58.78平方メートル。</p> <p>対象物件2 建築年月日不詳。 対象物件1の附属建物ですが、未登記であり、床面積は概測です。</p> <p>対象物件1及び2 第三者が所有する件外土地に建築されています。 物件所有者の申立てによると、契約書の作成及び金銭の授受はありません。 物件所有者が居住及び使用しています。</p>		
管理状況等	ー		
特記事項	<p>1 公売後の底地の利用に関しては、土地所有者と別途協議してください。</p> <p>2 対象物件は土地利用権(使用借権)付建物として評価しています。 なお、見積価額の内訳は以下のとおりです。 対象物件(建物) 960,000円 土地利用権(使用借権) 540,000円</p> <p>3 対象物件については、消費税法施行令第70条の12第5項の規定に基づき、買受人の求めに応じて、関東信越国税局が適格請求書を交付します。 見積価額に占める建物価格の割合は64.00%です。</p>		
一括換価について	対象物件は、国税徴収法第89条第3項の規定に基づき一括換価の方法により公売を行います。		

売却区分番号	1778-1		
見積価額	¥1,500,000	公売保証金	¥200,000
住居表示等	群馬県吾妻郡嬭恋村大字鎌原410番地3		
最寄駅等	JR（東日本） 吾妻線 万座・鹿沢口駅 南東方約1.8キロメートル		
その他事項	公売財産の売却決定は、最高価申込者に係る入札価額をもって行います。		
留意事項	<p>公売は現況有姿により行うものであるため、次の一般的事項を十分ご理解の上、公売へご参加ください。</p> <ol style="list-style-type: none"> 1 公売財産の面積等は公簿上によるものです。あらかじめその現況及び関係公簿等を確認してください。 2 公売財産の種類又は品質に関する不適合があっても、執行機関（国）は、担保責任等を負いません。 3 執行機関（国）は、公売財産の引渡しの義務を負わないため、使用者又は占有者に対して明渡しを求める場合や不動産内にある動産の処理などはすべて買受人の責任において行うことになります。 4 土地の境界については隣接地所有者と、接面道路（私道）の利用については道路所有者とそれぞれ協議してください。 5 土壤汚染やアスベストなどに関する専門的な調査は行っておりません。 		

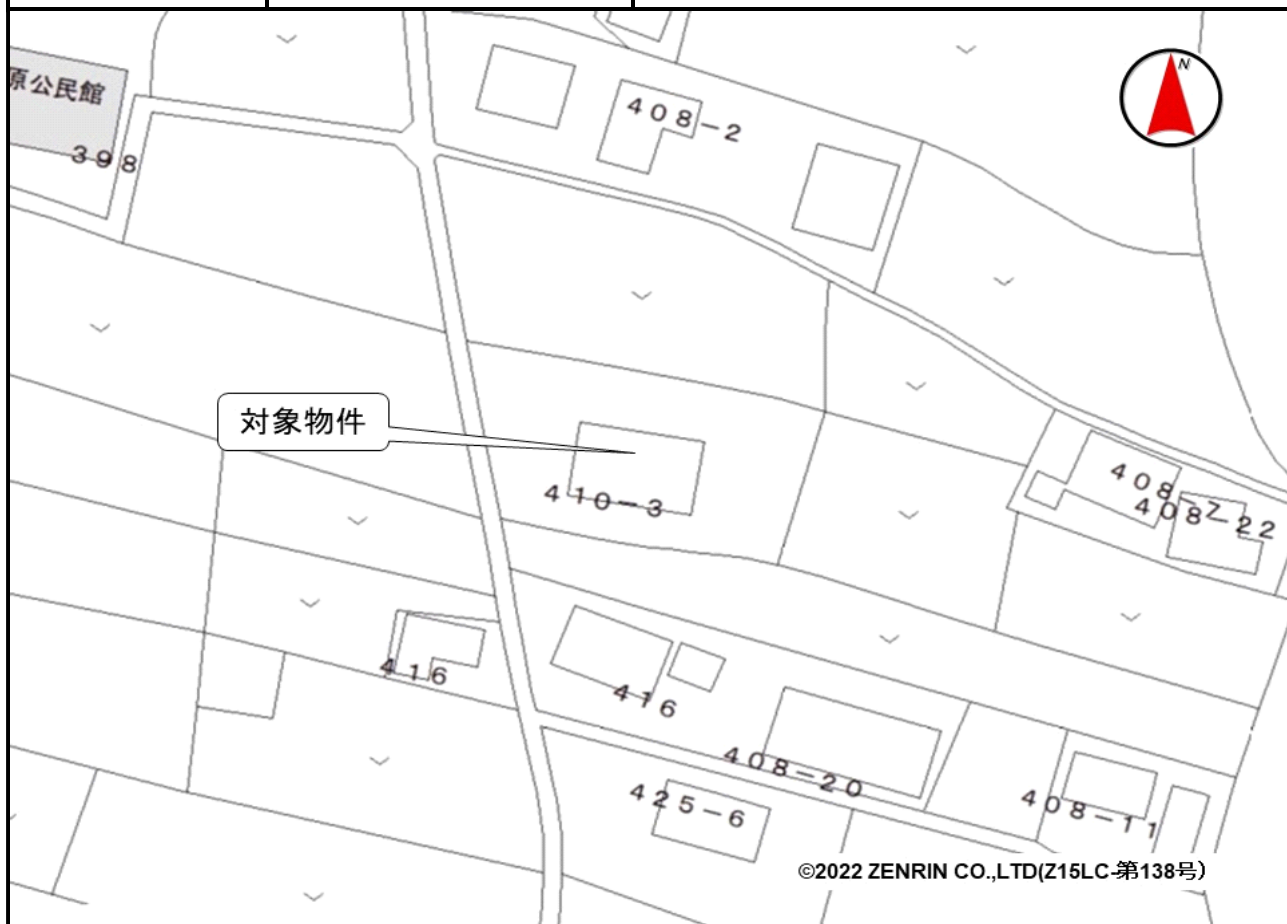
売却区分番号

1 7 7 8 - 1



売却区分番号

1778-1



売却区分番号

1778-1

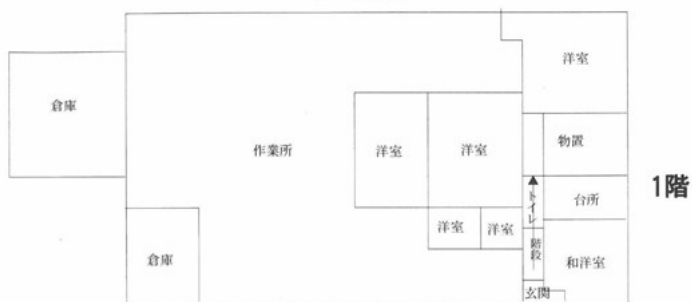


売却区分番号

1 7 7 8 - 1

主である建物

建物間取図



間取りの概略を示すものであり、現況と異なる場合があります。



未登記附属建物

