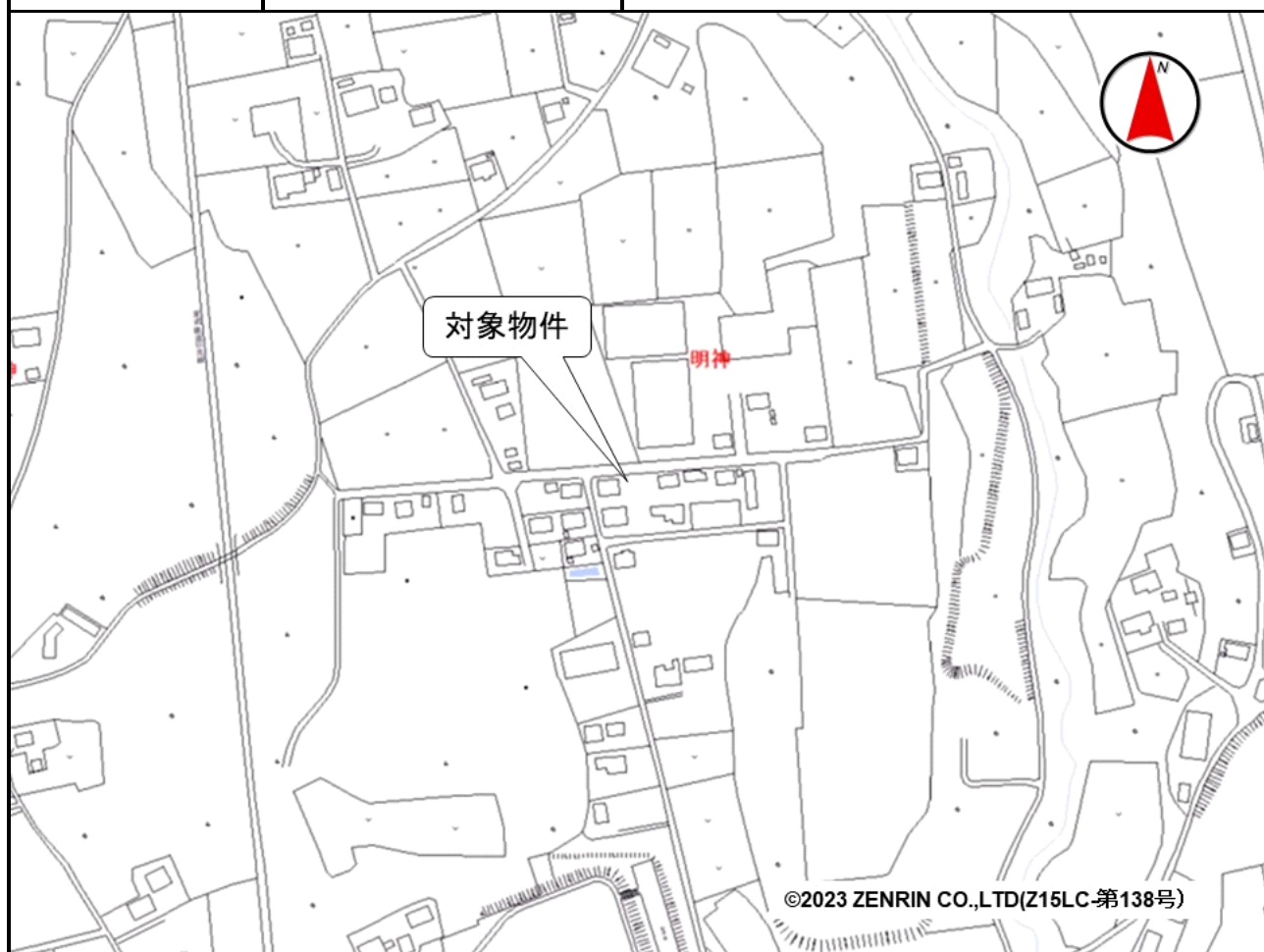


売却区分番号	1858-1		
見 積 価 額	¥690,000	公 売 保 証 金	¥70,000
財 産 の 表 示	1 所在 栃木県日光市明神字中原 地番 2284番5 地目 畑 地積 229平方メートル 以上登記簿による表示		
公 法 上 の 規 制	区域区分が定められていない都市計画区域 用途地域の指定なし 建ぺい率 60% 容積率 200% 建築基準法第22条適用区域 日光市景観条例		
接 道 状 況	北側 幅員約6.0メートル 舗装市道 等高接面		
地 盤 ・ 地 勢	南方へ下り傾斜		
使 用 状 況 等	耕作されていません。 近隣住居への進入路として使用されています。契約書の作成及び金銭の授受は不明です。		
管 理 状 況 等	ー		
特 記 事 項	買受人の資格その他の要件 現況非農地ですが「買受適格証明書」の提出が必要です。		
住 居 表 示 等	栃木県日光市明神2284番5		
最 寄 駅 等	東武鉄道 日光線 明神駅 北東方約1.1キロメートル		
そ の 他 事 項	公売財産の売却決定は、最高価申込者に係る入札価額をもって行います。		
留 意 事 項	公売は現況有姿により行うものであるため、次の一般的事項を十分ご理解の上、公売へご参加ください。 1 公売財産の面積等は公簿上によるものです。あらかじめその現況及び関係公簿等を確認してください。 2 公売財産の種類又は品質に関する不適合があっても、執行機関（国）は、担保責任等を負いません。 3 執行機関（国）は、公売財産の引渡しの義務を負わないため、使用者又は占有者に対して明渡しを求める場合や不動産内にある動産の処理などはすべて買受人の責任において行うことになります。 4 土地の境界については隣接地所有者と、接面道路（私道）の利用については道路所有者とそれぞれ協議してください。 5 土壤汚染やアスベストなどに関する専門的な調査は行っておりません。		

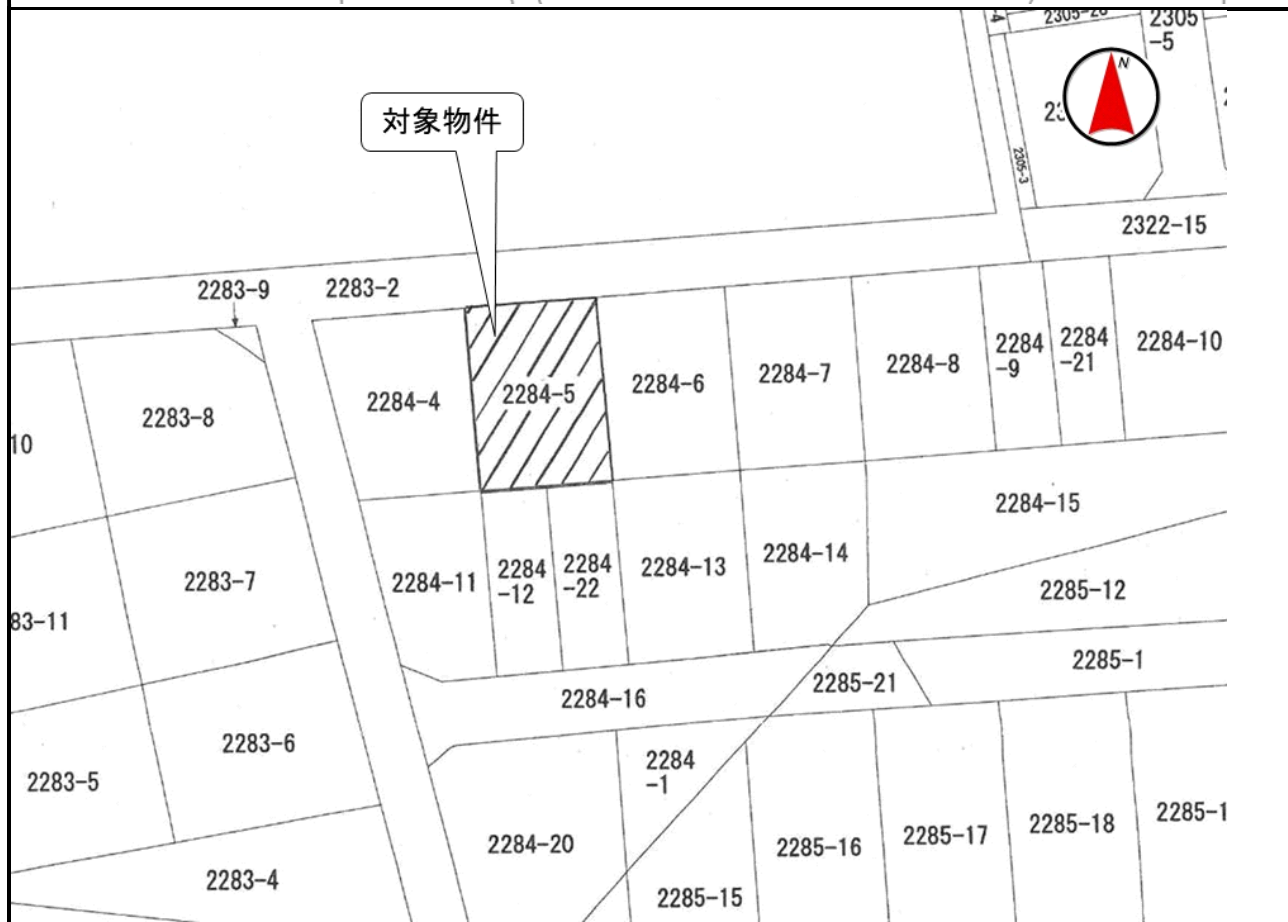
売却区分番号

1 8 5 8 - 1



売却区分番号

1858-1



売却区分番号

1858-1

