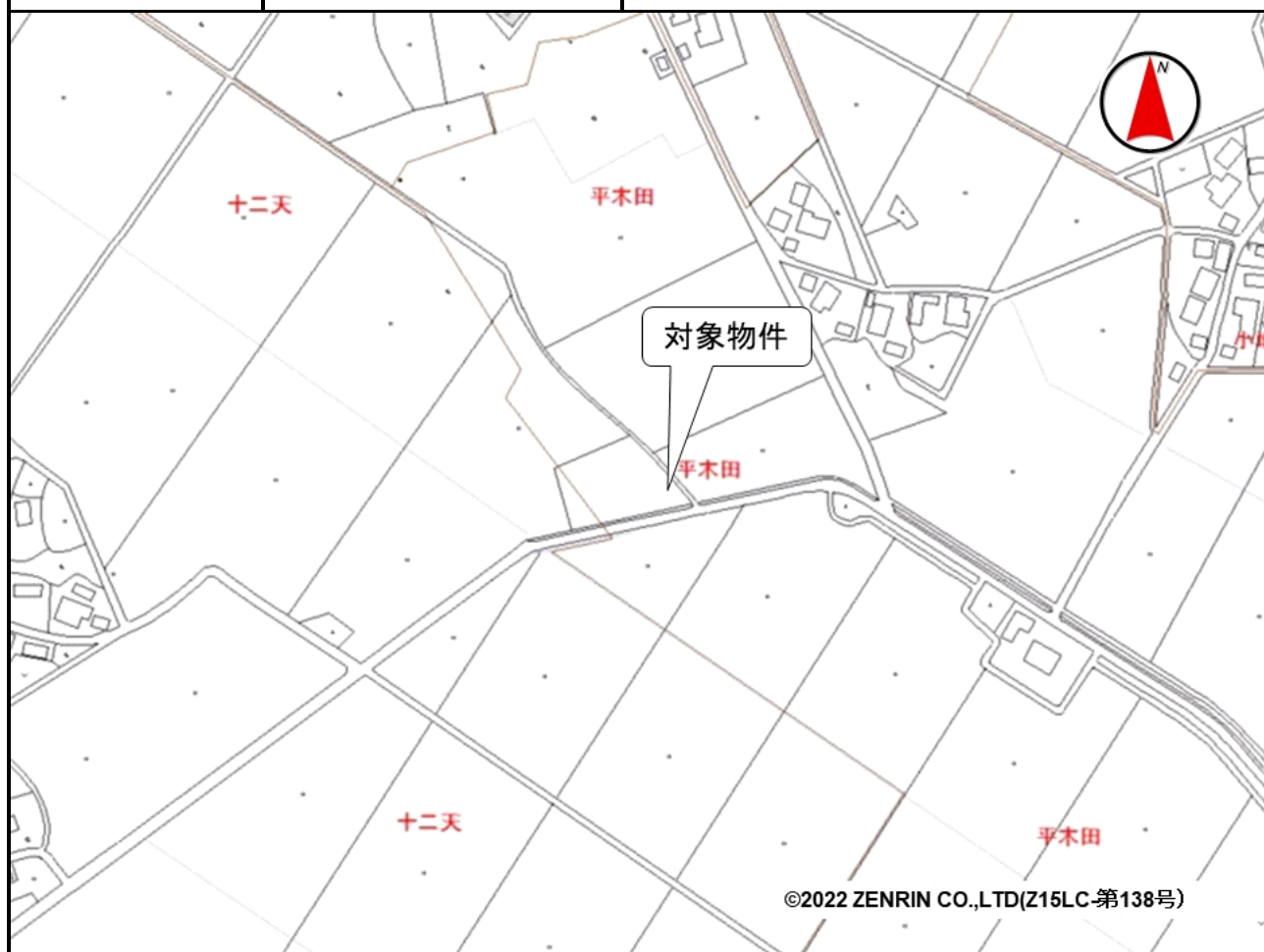


売却区分番号	1 6 5 8 - 5		
見 積 価 額	¥300,000	公 売 保 証 金	要しない
財 産 の 表 示	1 所在 新潟県胎内市平木田字川原 地番 7 3 7 番 1 地目 原野 地積 2,483 平方メートル 以上登記簿による表示		
公 法 上 の 規 制	区域区分が定められていない都市計画区域 用途地域の指定なし 建ぺい率 70% 容積率 200% 新潟県景観計画		
接 道 状 況	北東側 幅員約5.0メートル 未舗装市道 ほぼ等高から約0.2メートル低位接面 南東側 幅員約6.2メートル 舗装市道 ほぼ等高接面 (幅約1.2メートルの水路を介して)		
地 盤 ・ 地 勢	おおむね平坦		
使 用 状 況 等	雑草が繁茂しています。 プレハブ小屋、農業用機械、タイヤ等の動産が放置されています。		
管 理 状 況 等	ー		
特 記 事 項	件外隣接地(地番737番4)は水路敷として胎内市が管理しています。水路を使用する場合には占有使用許可を要しますが、すでに暗渠化されており、進入口として使用する場合には許可を受ける必要はありません。詳細は、胎内市地域整備課管理係(電話0254-43-6111)にお問い合わせください。		
住 居 表 示 等	新潟県胎内市平木田737番1		
最 寄 駅 等	J R (東日本) 羽越本線 平木田駅 南西方約1.2キロメートル		
そ の 他 事 項	公売財産の売却決定は、最高価申込者に係る入札価額をもって行います。		
留 意 事 項	公売は現況有姿により行うものであるため、次の一般的事項を十分ご理解の上、公売へご参加ください。 1 公売財産の面積等は公簿上によるものです。あらかじめその現況及び関係公簿等を確認してください。 2 公売財産の種類又は品質に関する不適合があっても、執行機関(国)は、担保責任等を負いません。 3 執行機関(国)は、公売財産の引渡しの義務を負わないため、使用者又は占有者に対して明渡しを求める場合や不動産内にある動産の処理などはすべて買受人の責任において行うことになります。 4 土地の境界については隣接地所有者と、接面道路(私道)の利用については道路所有者とそれぞれ協議してください。 5 土壌汚染やアスベストなどに関する専門的な調査は行っておりません。		

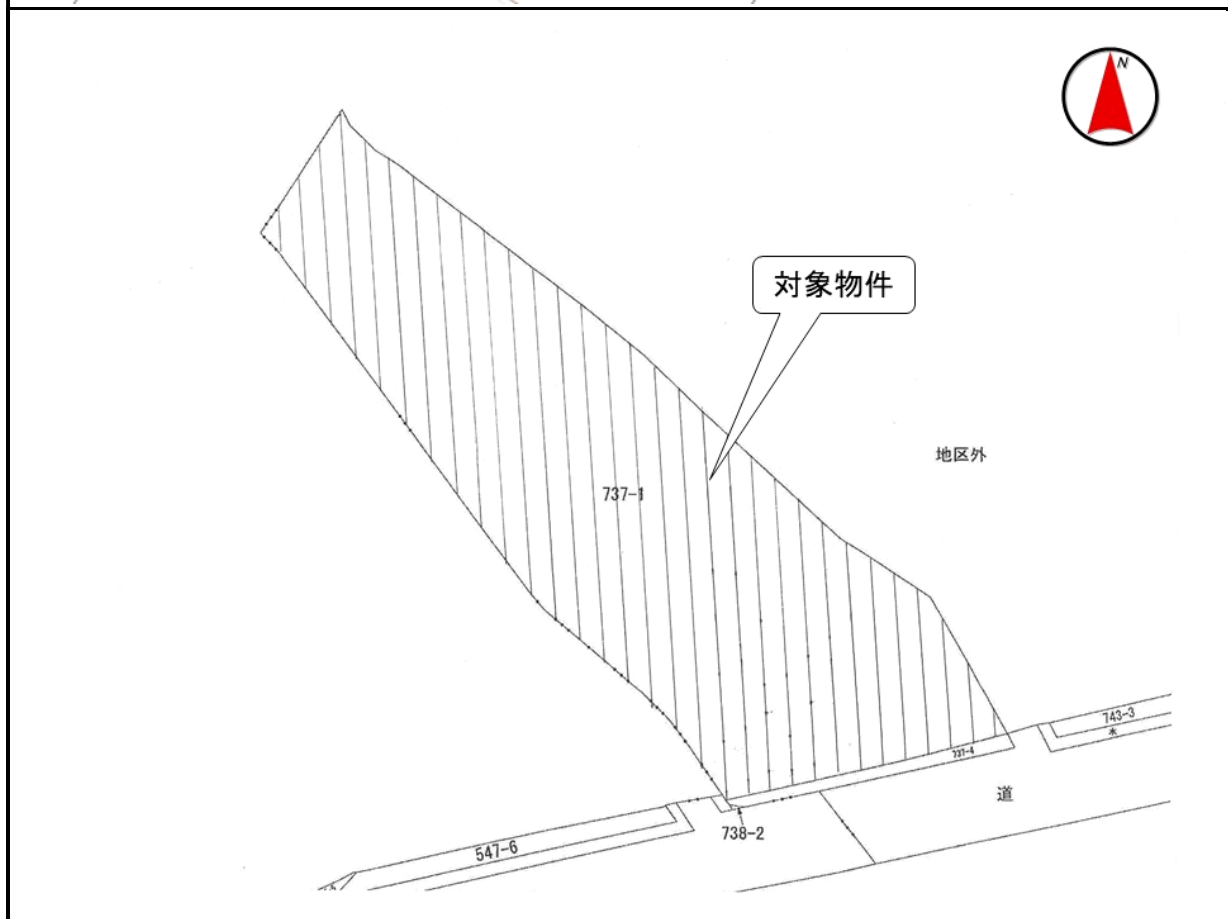
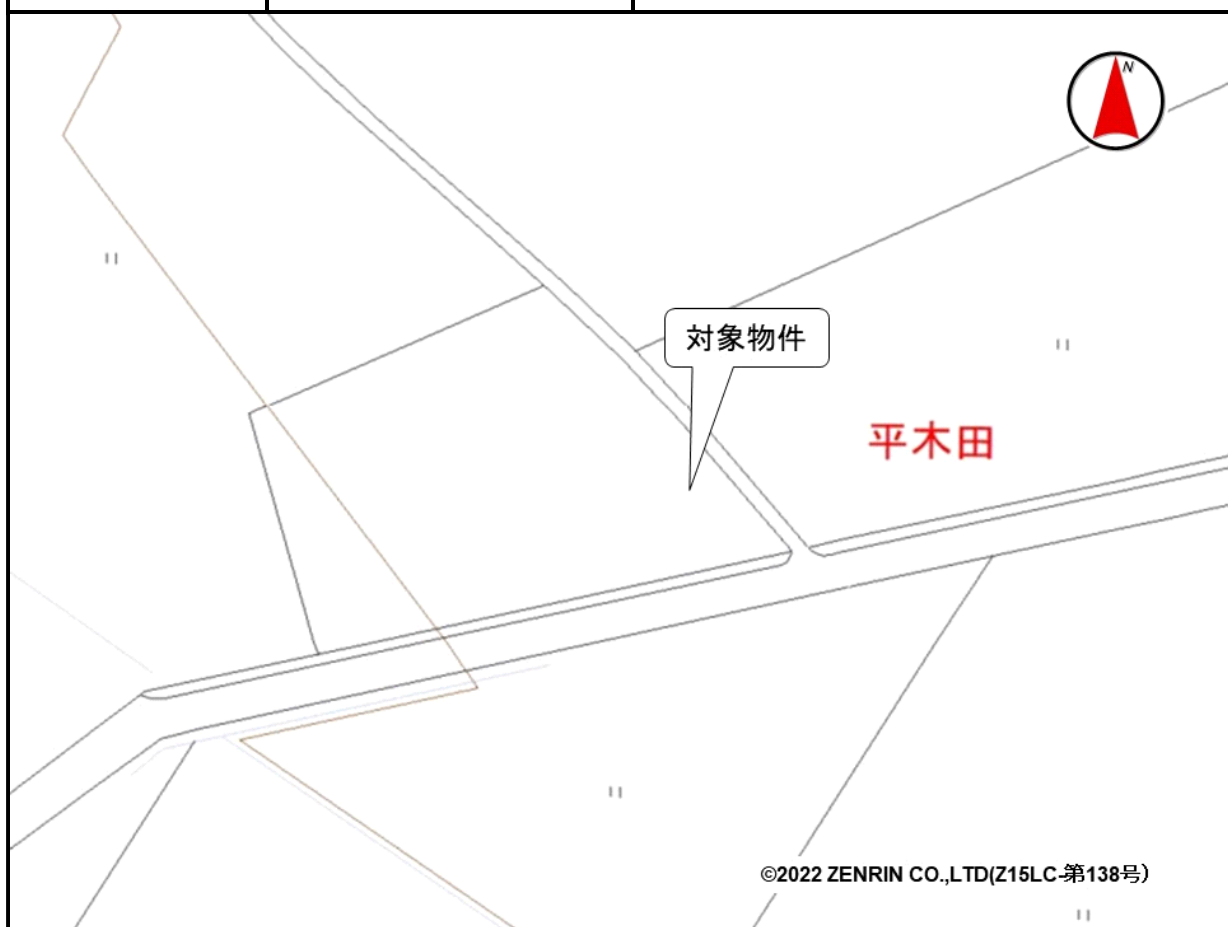
売却区分番号

1 6 5 8 - 5



売却区分番号

1 6 5 8 - 5



売却区分番号

1 6 5 8 - 5

