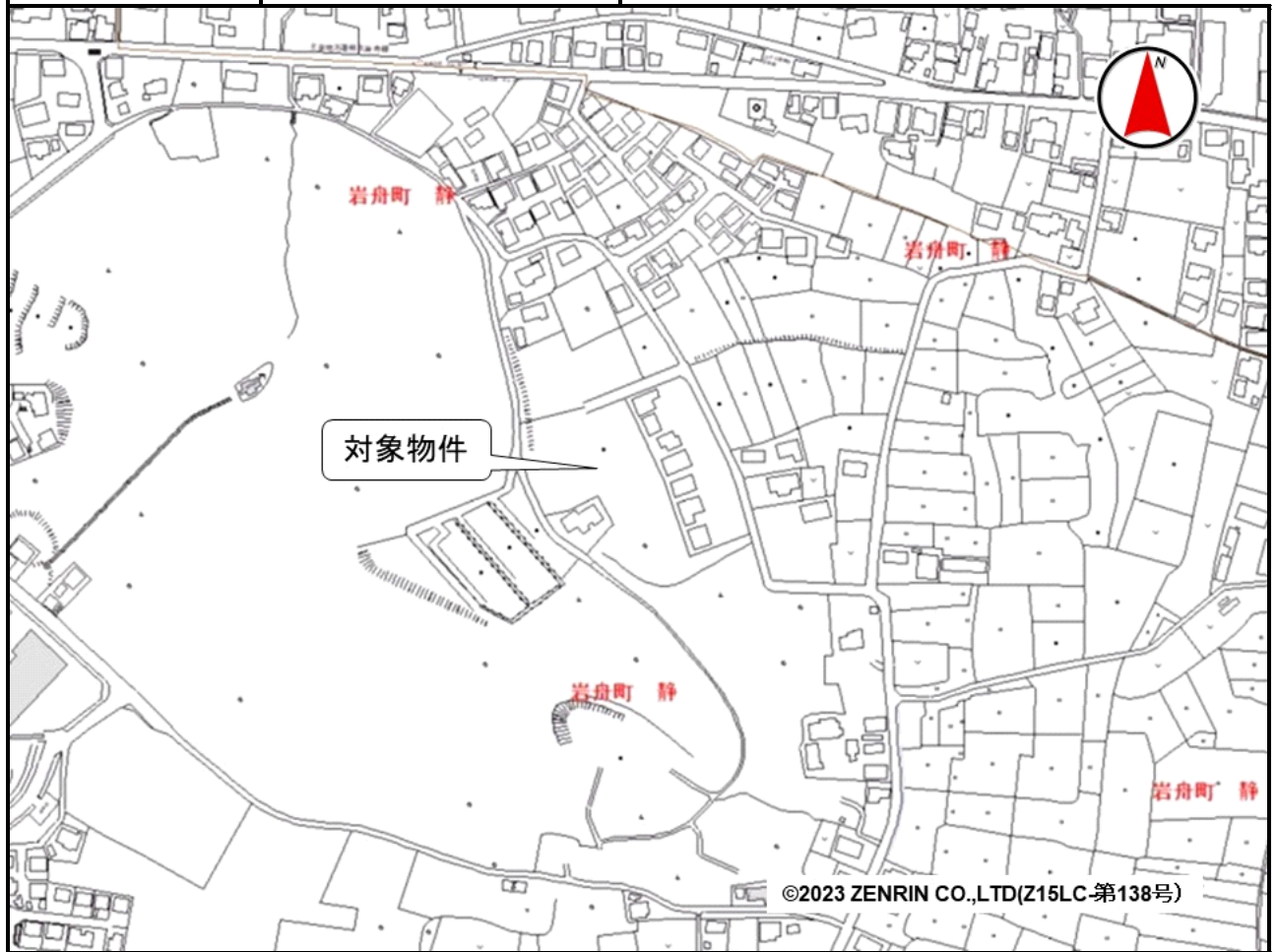


売却区分番号	1892-1		
見積価額	¥2,200,000	公売保証金	¥300,000
財産の表示	1 所在 地番 地目 地積	栃木県栃木市岩舟町静字富士山 2561番1 山林 1,015平方メートル	
	2 所在 地番 地目 地積	栃木県栃木市岩舟町静字富士山 2561番5 山林 132平方メートル	
	3 所在 地番 地目 地積	栃木県栃木市岩舟町静字富士山 2566番1 山林 2,661平方メートル	
	4 所在 地番 地目 地積	栃木県栃木市岩舟町静字富士山 2567番1 山林 10平方メートル	
	5 所在 地番 地目 地積	栃木県栃木市岩舟町静字富士山 2567番3 山林 214平方メートル	
	以上登記簿による表示		
公法上の規制	市街化区域 第一種中高層住居専用地域 建ぺい率 60% 容積率 200% 栃木市景観条例（市街地利用ゾーン） 栃木市屋外広告物条例（市街地形成型地域）		
接道状況	北側 幅員約6.0メートル 未舗装市道 等高接面 東側 幅員約6.0メートル 舗装市道 等高接面 南側 公図幅約2.8メートル 当該南側道路は、通行の用に供することが困難な状況です。		
地盤・地勢	西方へ上り緩傾斜 敷地内に段差があります。		
使用状況等	雑草及び雑木が生えています。 北東側に防火水槽が設置されています。 伐採された木や残土が放置されています。		
管理状況等	—		
特記事項	—		

売却区分番号	1892-1		
見積価額	¥2,200,000	公売保証金	¥300,000
一括換価について	対象物件は、国税徴収法第89条第3項の規定に基づき一括換価の方法により公売を行います。		
住居表示等	栃木県栃木市岩舟町静2561番1		
最寄駅等	JR(東日本) 両毛線 岩舟駅 南東方約1.5キロメートル		
その他事項	公売財産の売却決定は、最高価申込者に係る入札価額をもって行います。		
留意事項	<p>公売は現況有姿により行うものであるため、次の一般的事項を十分ご理解の上、公売へご参加ください。</p> <ol style="list-style-type: none"> <li>1 公売財産の面積等は公簿上によるものです。あらかじめその現況及び関係公簿等を確認してください。</li> <li>2 公売財産の種類又は品質に関する不適合があっても、執行機関(国)は、担保責任等を負いません。</li> <li>3 執行機関(国)は、公売財産の引渡しの義務を負わないため、使用者又は占有者に対して明渡しを求める場合や不動産内にある動産の処理などはすべて買受人の責任において行うこととなります。</li> <li>4 土地の境界については隣接地所有者と、接面道路(私道)の利用については道路所有者とそれぞれ協議してください。</li> <li>5 土壌汚染やアスベストなどに関する専門的な調査は行っておりません。</li> </ol>		

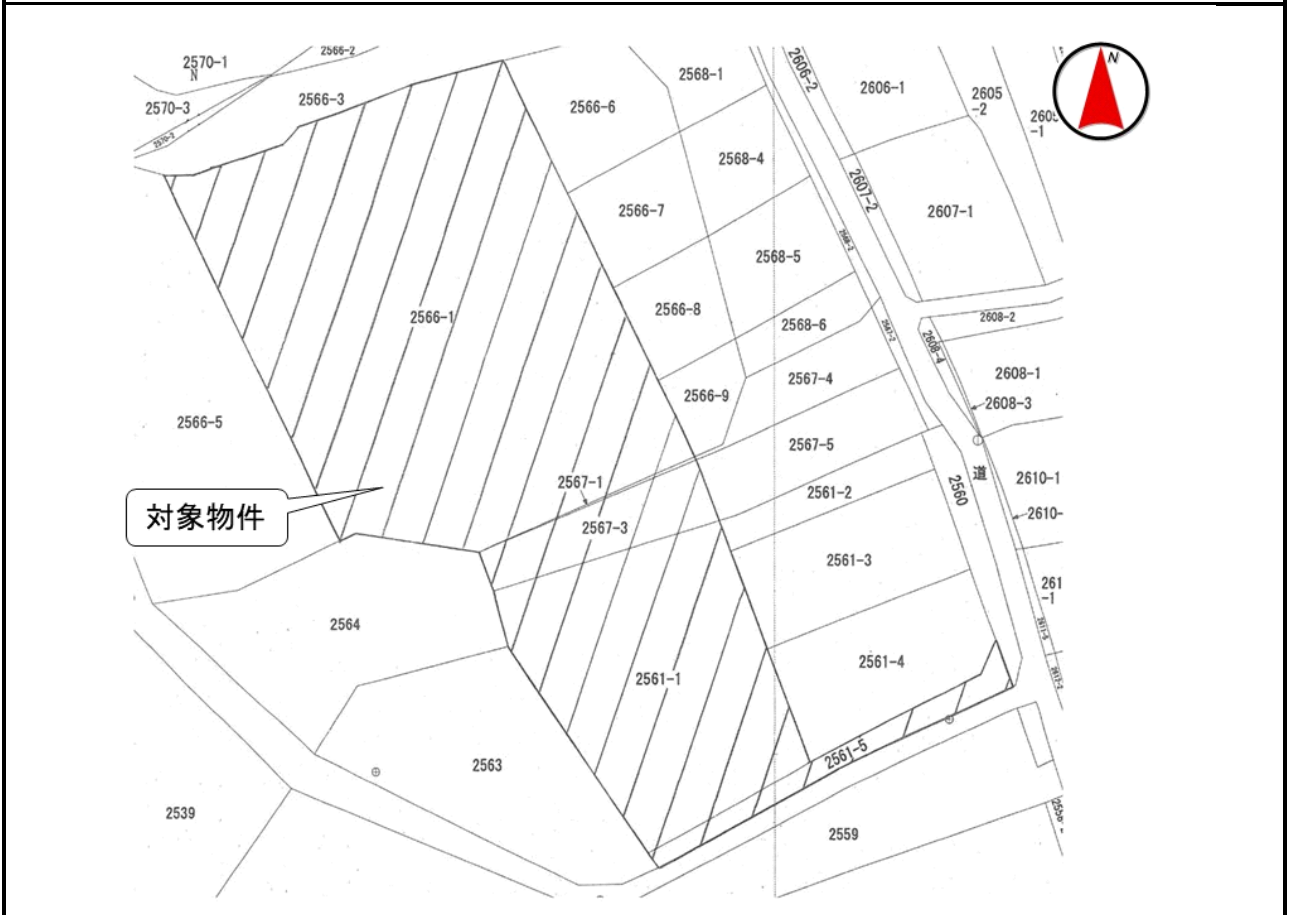
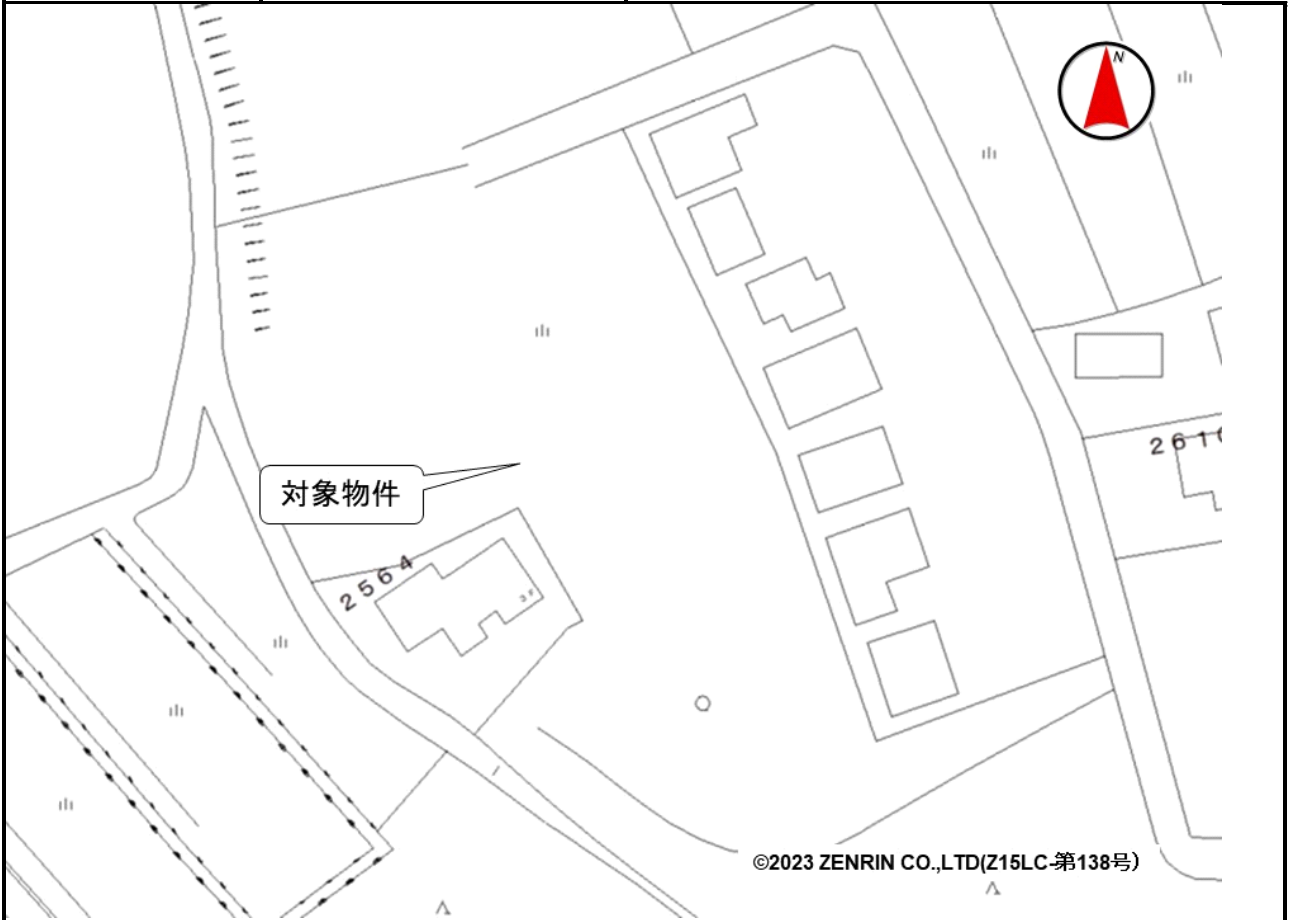
売却区分番号

1892 - 1



売却区分番号

1892-1



売却区分番号

1892 - 1

