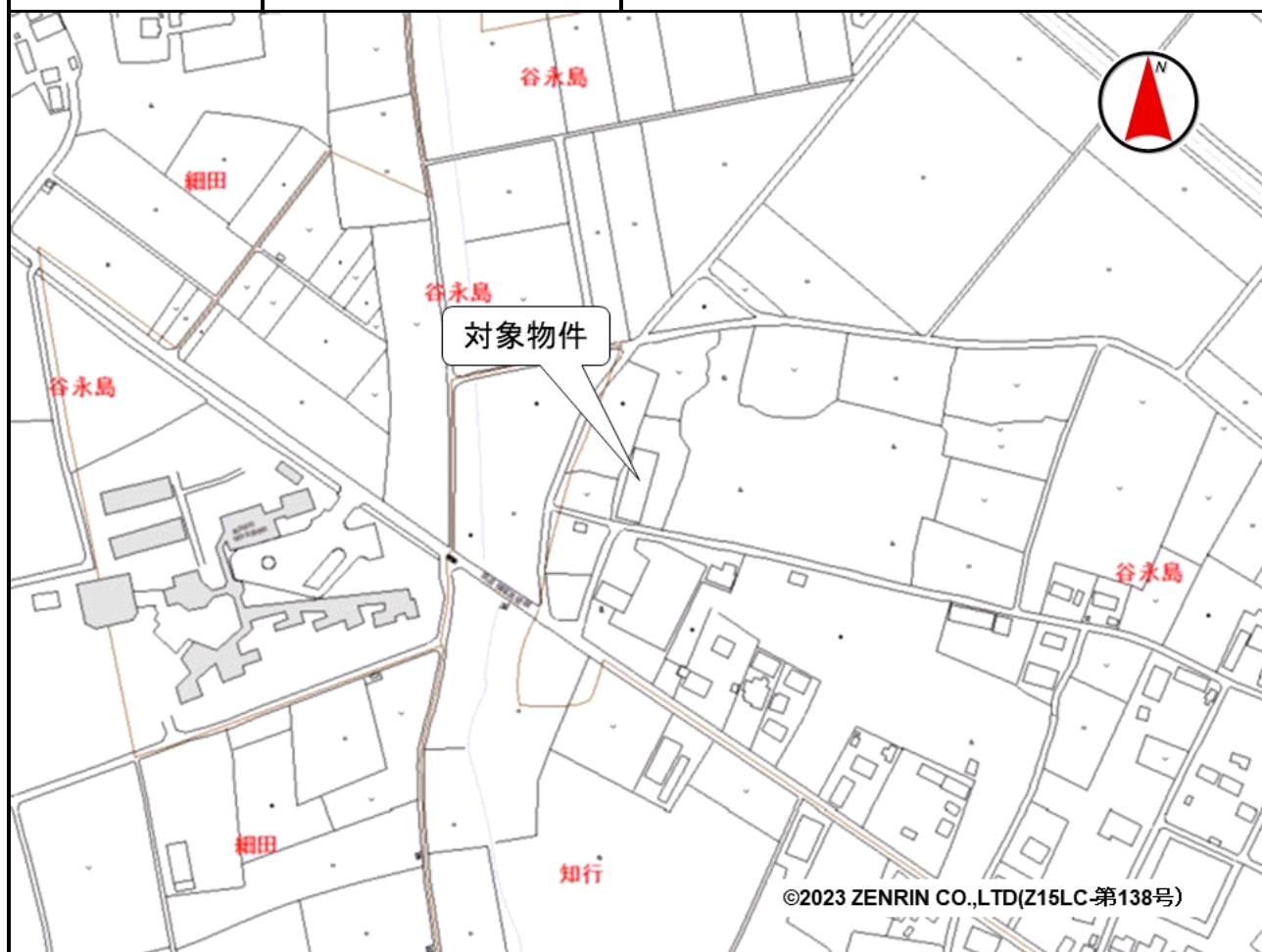


売却区分番号	1883 - 1		
見 積 価 額	¥1,120,000	公 売 保 証 金	¥200,000
財 産 の 表 示	<p>1 所在 茨城県筑西市谷永島字新田浦 地番 286番2 地目 雑種地 地積 613 平方メートル</p> <p>2 所在 茨城県筑西市谷永島字新田浦 地番 286番3 地目 雑種地 地積 487 平方メートル</p> <p>3 所在 茨城県筑西市谷永島字新田浦 地番 286番4 地目 宅地 地積 495.41 平方メートル</p> <p>4 所在 茨城県筑西市谷永島字新田浦 286番地4 家屋番号 286番4 種類 工場 構造 鉄骨造スレート葺平家建 床面積 285.74 平方メートル</p> <p style="text-align: right;">以上登記簿による表示</p>		
公 法 上 の 規 制	市街化調整区域 建ぺい率 60% 容積率 200% 都市計画法第34条第12号区域		
接 道 状 況	南側 幅員約3.7メートル 舗装市道 おおむね等高接面 当該南側道路は、建築基準法第42条第2項に該当します。 東側 幅員約1.5メートル 未舗装市道 当該東側市道は、建築基準法上の道路に該当しません。 また、現況は存在せず、通行の用に供することが困難な状況です。		
地 盤 ・ 地 勢	おおむね平坦		
使 用 状 況 等	対象物件1及び2 所有者不明の石材、コンクリート片、簡易トイレ及び家電等の動産が残置されています。 また、所有者不明の大型バスが横転した状態で放置されています。 対象物件3 対象物件4の敷地として使用されています。 対象物件4 昭和55年頃建築。 現在、空き工場。 所有者不明の動産等が残置されています。		

売却区分番号	1883 - 1		
見積価額	¥1,120,000	公売保証金	¥200,000
特記事項	<p>対象物件3 分家住宅を要件として開発許可を取得（昭和54年11月）していますが、現況と一致していません。</p> <p>対象物件4 木造平家建で建築確認を取得（昭和54年12月）していますが、現況と一致していません。</p>		
住居表示等	茨城県筑西市谷永島286番地4		
最寄駅等	JR（東日本）水戸線 新治駅 南西方約1.9キロメートル		
その他事項	公売財産の売却決定は、最高価申込者に係る入札価額をもって行います。		
一括換価について	<p>対象物件は、国税徴収法第89条第3項の規定に基づき一括換価の方法により公売を行います。</p> <p>なお、見積価額の内訳は次のとおりです。</p> <p>対象物件1から3（土地） 1,050,000円</p> <p>対象物件4（建物） 70,000円</p>		
留意事項	<p>公売は現況有姿により行うものであるため、次の一般的事項を十分ご理解の上、公売へご参加ください。</p> <ol style="list-style-type: none"> <li>1 公売財産の面積等は公簿上によるものです。あらかじめその現況及び関係公簿等を確認してください。</li> <li>2 公売財産の種類又は品質に関する不適合があっても、執行機関（国）は、担保責任等を負いません。</li> <li>3 執行機関（国）は、公売財産の引渡しの義務を負わないため、使用者又は占有者に対して明渡しを求める場合や不動産内にある動産の処理などはすべて買受人の責任において行うことになります。</li> <li>4 土地の境界については隣接地所有者と、接面道路（私道）の利用については道路所有者とそれぞれ協議してください。</li> <li>5 土壌汚染やアスベストなどに関する専門的な調査は行っておりません。</li> </ol>		

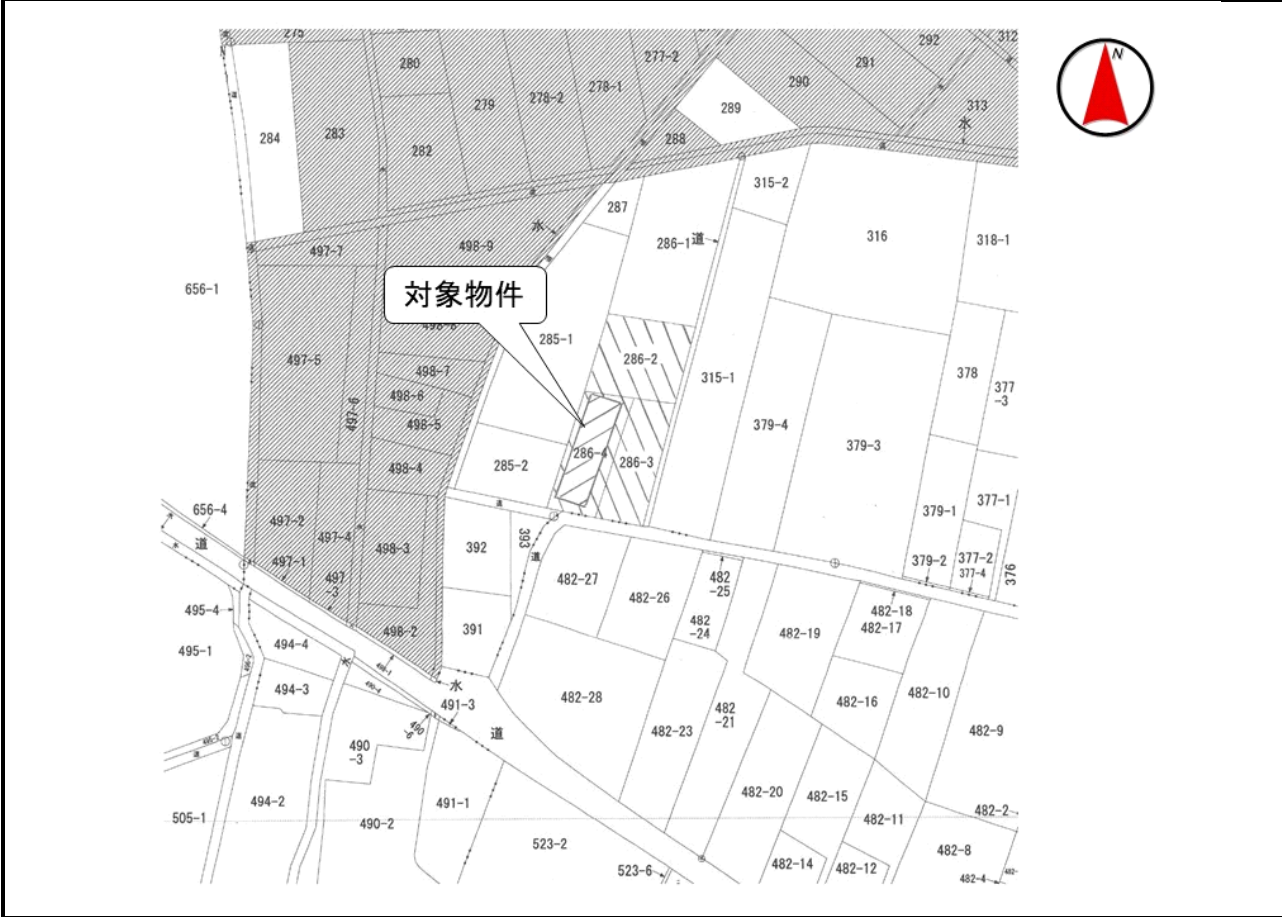
売却区分番号

1 8 8 3 - 1



売却区分番号	1 8 8 3 - 1
--------	-------------

売却区分番号	1 8 8 3 - 1
--------	-------------





売却区分番号

1883 - 1





売却区分番号

1883 - 1

