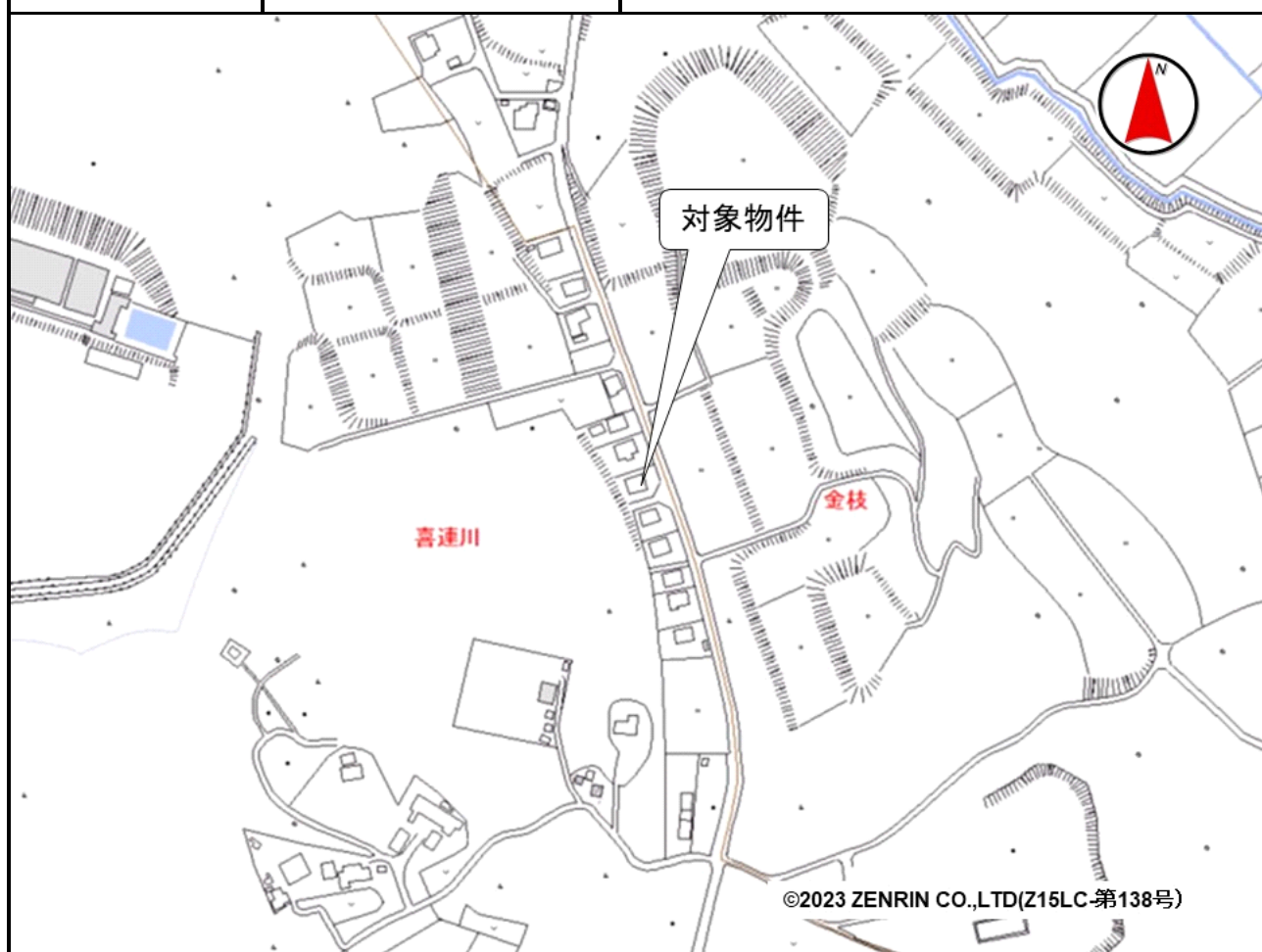


売却区分番号	1961-1		
見 積 価 額	¥4,850,000	公 売 保 証 金	¥500,000
財 産 の 表 示	<p>1 所在 栃木県さくら市喜連川字トフヨ 地番 5686番8 地目 宅地 地積 335.29 平方メートル</p> <p>2 所在 栃木県さくら市喜連川字トフヨ 地番 37番16 地目 宅地 地積 7.96 平方メートル</p> <p>3 所在 栃木県さくら市喜連川字トフヨ 5686番地8 家屋番号 5686番8 種類 居宅 構造 木造スレート葺2階建 床面積 1階 56.31 平方メートル 2階 44.71 平方メートル</p> <p style="text-align: right;">以上登記簿による表示</p>		
間 取 り	4LDK	駐 車 場 の 有 無	有
公 法 上 の 規 制	区域区分が定められていない都市計画区域 用途地域の指定なし 建ぺい率 60% 容積率 200% 宅地造成等工事規制区域 建築基準法第22条適用区域 さくら市景観条例 立地適正化計画 都市機能誘導区域外 居住誘導区域外		
接 道 状 況	東側 幅員7.1メートル 舗装市道 約0.2メートルから0.5メートル高位接面		
地 盤 ・ 地 勢	おおむね平坦		
使 用 状 況 等	対象物件1及び2 対象物件3の敷地として利用されています。 カーポート及び物置が設置されています。 現況は、南側件外土地を通行して対象物件内に進入しています。 対象物件3 平成5年頃建築。 物件所有者が使用しています。		
一 括 換 価 に つ い て	対象物件は、国税徴収法第89条第3項の規定に基づき一括換価の方法により公売を行います。 なお、見積価額の内訳は以下のとおりです。 対象物件1（土地） 1,610,000円 対象物件2（土地） 40,000円		

売却区分番号	1961-1		
見積価額	¥4,850,000	公売保証金	¥500,000
	対象物件3（建物） 3,200,000円		
住居表示等	栃木県さくら市喜連川5686番地8		
最寄駅等	JR（東日本） 宇都宮線（東北本線） 氏家駅 北東方約8.6キロメートル		
その他事項	公売財産の売却決定は、最高価申込者に係る入札価額をもって行います。		
留意事項	<p>公売は現況有姿により行うものであるため、次の一般的事項を十分ご理解の上、公売へご参加ください。</p> <ol style="list-style-type: none"> 1 公売財産の面積等は公簿上によるものです。あらかじめその現況及び関係公簿等を確認してください。 2 公売財産の種類又は品質に関する不適合があっても、執行機関（国）は、担保責任等を負いません。 3 執行機関（国）は、公売財産の引渡しの義務を負わないため、使用者又は占有者に対して明渡しを求める場合や不動産内にある動産の処理などはすべて買受人の責任において行うことになります。 4 土地の境界については隣接地所有者と、接面道路（私道）の利用については道路所有者とそれぞれ協議してください。 5 土壤汚染やアスベストなどに関する専門的な調査は行っておりません。 		

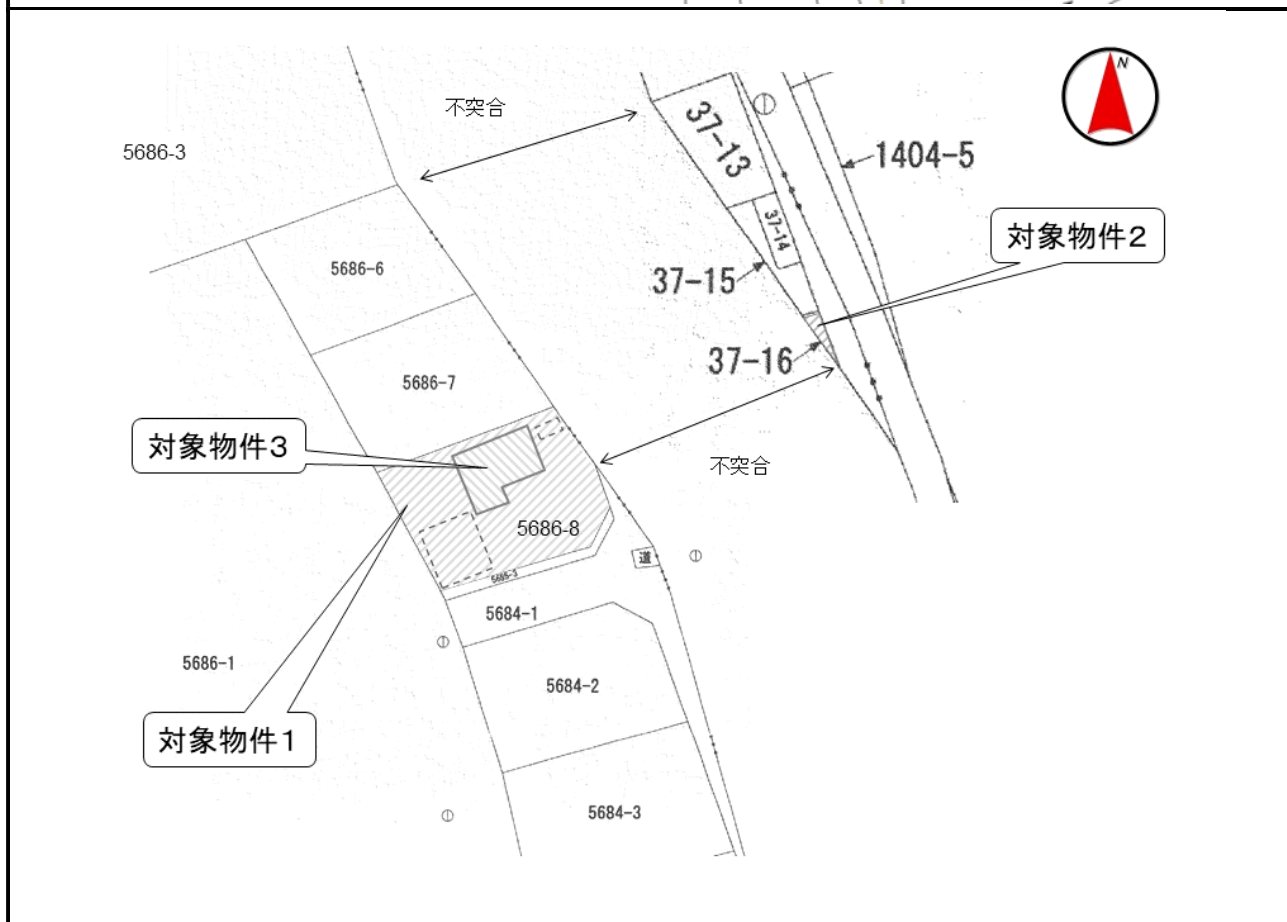
売却区分番号

1 9 6 1 - 1



売却区分番号

1961-1



売却区分番号

1 9 6 1 - 1



