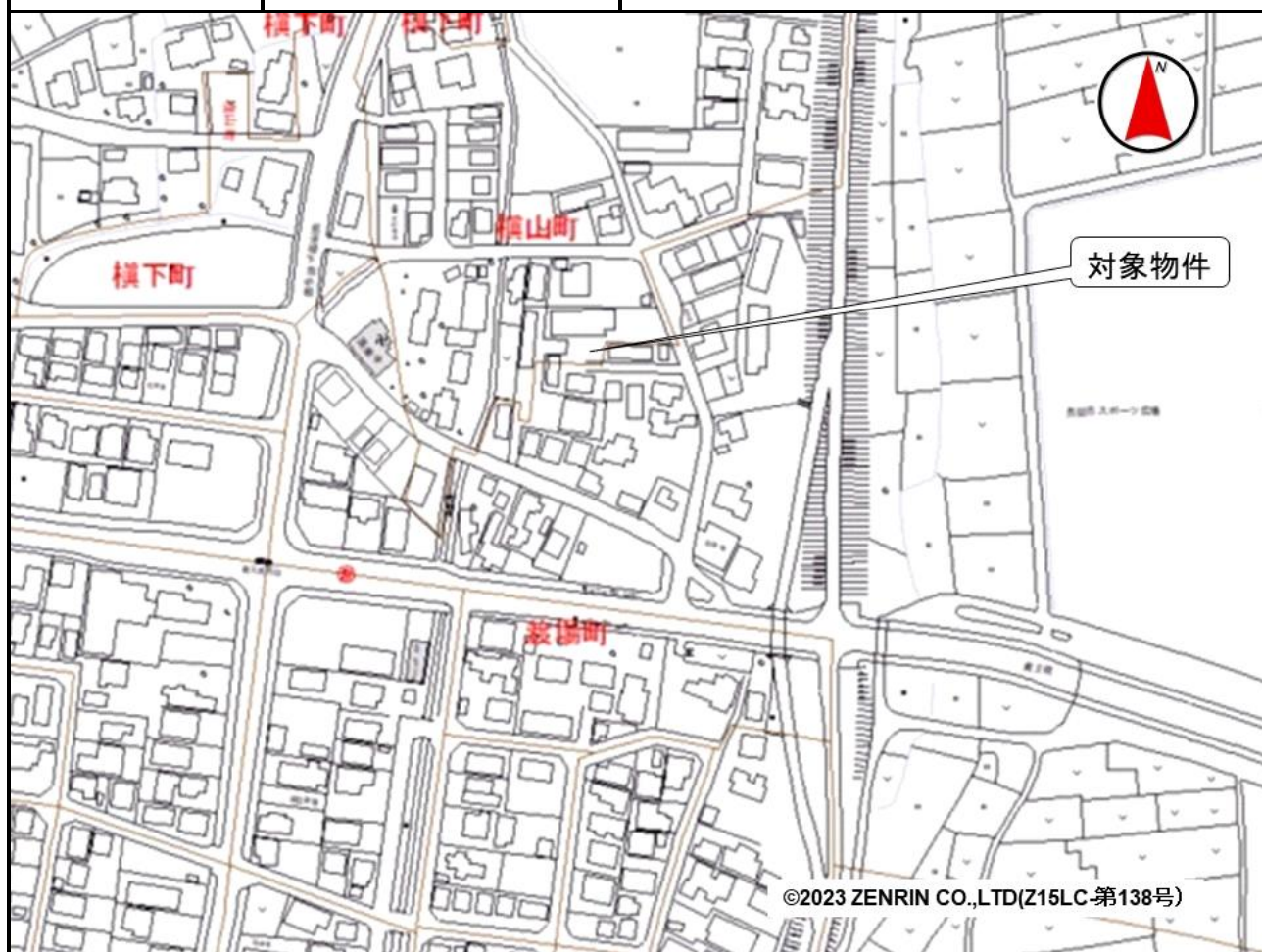


売却区分番号	1966 - 1		
見積価額	¥1,080,000	公売保証金	¥200,000
財産の表示	1 所在 新潟県長岡市榎山町字屋敷割 地番 1837番1 地目 田 地積 93平方メートル 以上登記簿による表示		
公法上の規制	市街化区域 第一種住居地域 建ぺい率 60% 容積率 200% 宅地造成等工事規制区域 建築基準法第22条適用区域 長岡市景観条例 高度地区(第三種高度地区) 立地適正化計画 誘導区域(まちなか居住区域) 長岡市ハザードマップ(信濃川洪水想定浸水深0.5から3.0メートル未満)		
接道状況	接面する道路はありません。		
地盤・地勢	ほぼ平坦		
使用状況等	四方件外隣接地との間に擁壁が設置されています。		
管理状況等	—		
特記事項	登記上の地目は農地ですが、現況は非農地です。 買受適格証明書の提出は不要です。		
住居表示等	新潟県長岡市榎山町1837番1		
最寄駅等	JR(東日本) 信越本線 北長岡駅 北西方約2.2キロメートル		
その他事項	公売財産の売却決定は、最高価申込者に係る入札価額をもって行います。		
留意事項	公売は現況有姿により行うものであるため、次の一般的事項を十分ご理解の上、公売へご参加ください。 1 公売財産の面積等は公簿上によるものです。あらかじめその現況及び関係公簿等を確認してください。 2 公売財産の種類又は品質に関する不適合があっても、執行機関(国)は、担保責任等を負いません。 3 執行機関(国)は、公売財産の引渡し義務を負わないため、使用者又は占有者に対して明渡しを求める場合や不動産内にある動産の処理などはすべて買受人の責任において行うことになります。 4 土地の境界については隣接地所有者と、接面道路(私道)の利用については道路所有者とそれぞれ協議してください。 5 土壌汚染やアスベストなどに関する専門的な調査は行っておりません。		

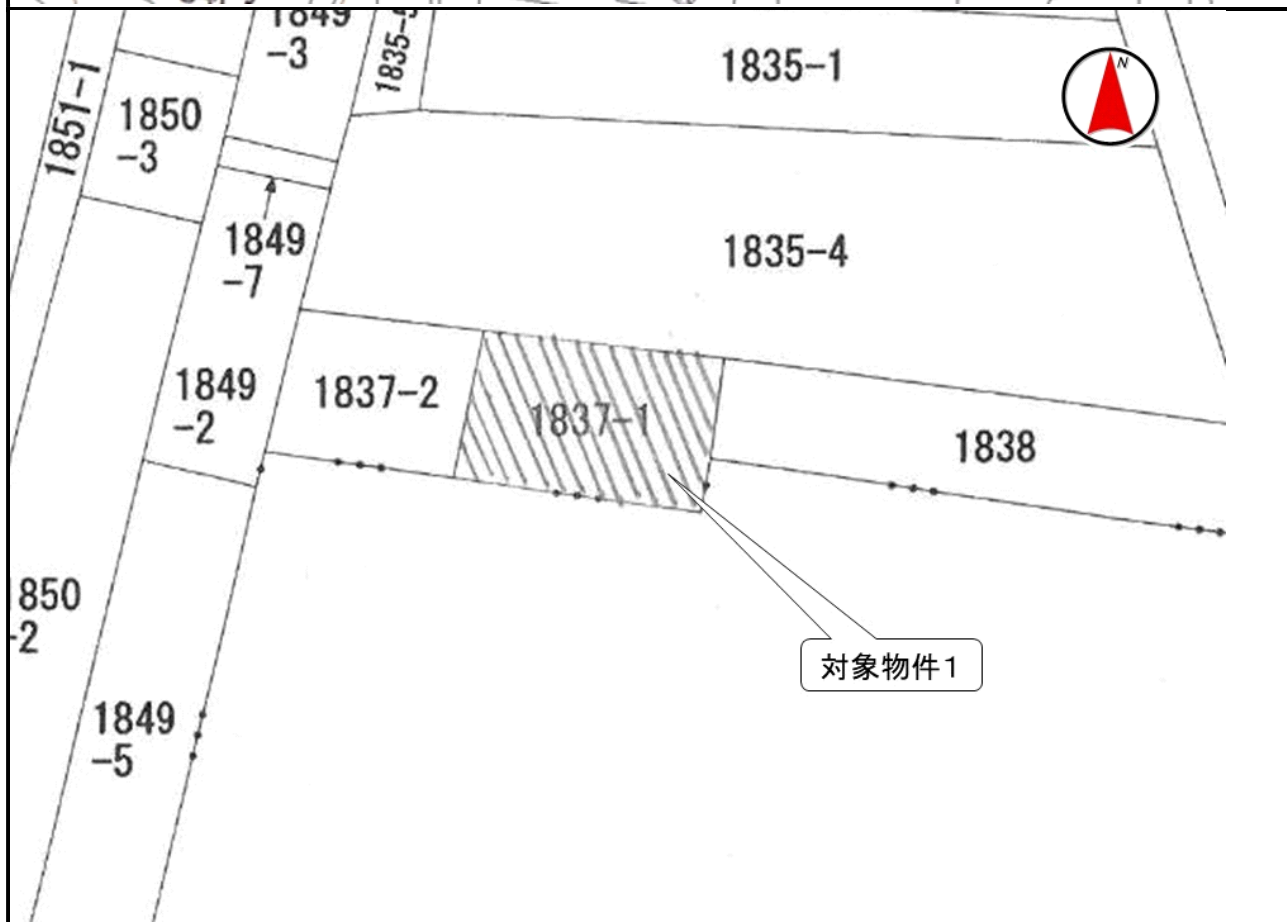
売却区分番号

1 9 6 6 - 1



売却区分番号

1966-1



売却区分番号

1 9 6 6 - 1

