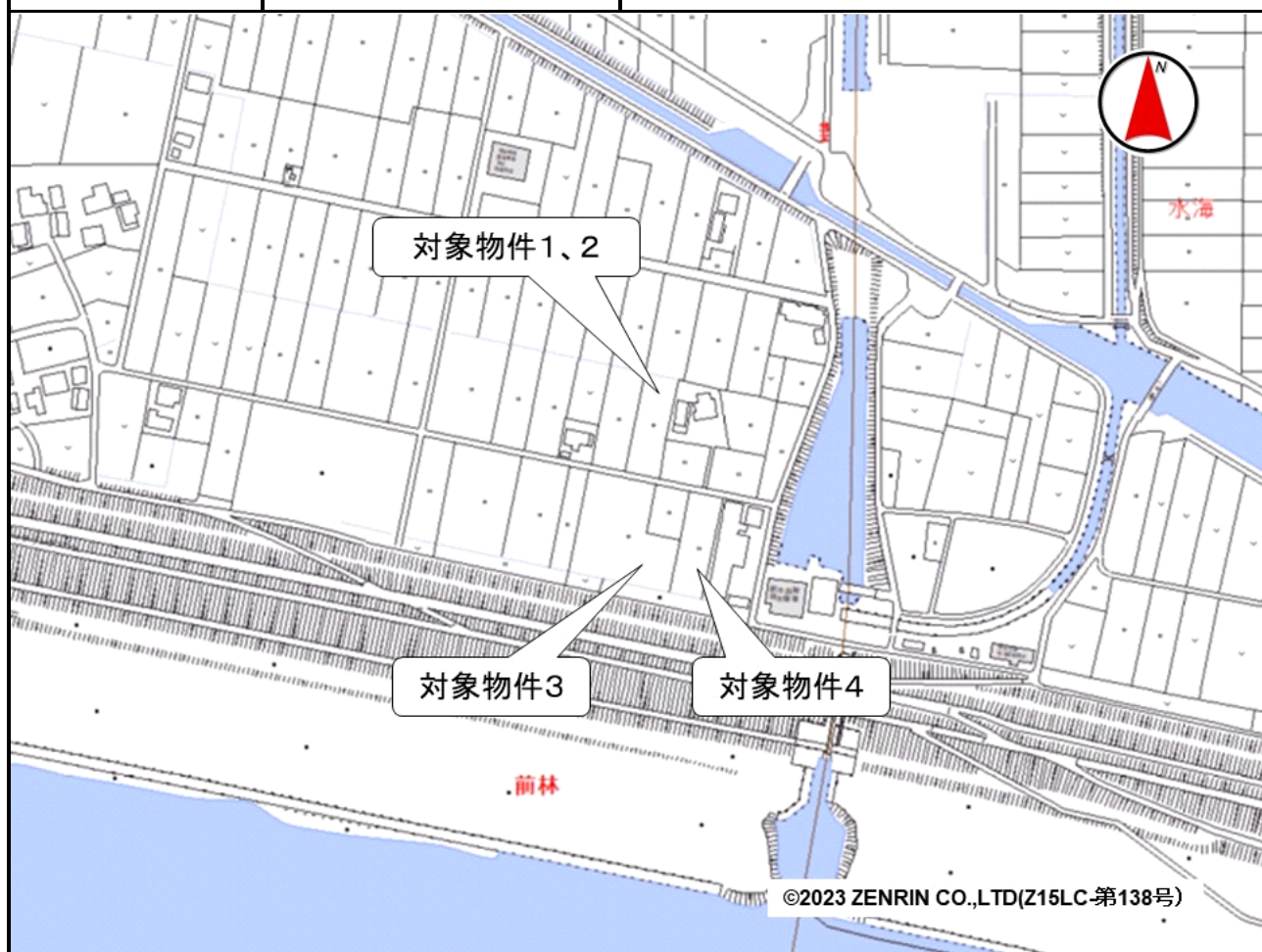


売却区分番号	1897 - 1		
見積価額	¥100,000	公売保証金	要しない
財産の表示	<div> <div>1</div> <div>所在 地番 地目 地積 持分</div> <div>茨城県古河市前林字静帰 577番1 畑 489平方メートル 8分の2</div> </div> <div> <div>2</div> <div>所在 地番 地目 地積 持分</div> <div>茨城県古河市前林字静帰 578番1 畑 505平方メートル 8分の2</div> </div> <div> <div>3</div> <div>所在 地番 地目 地積 持分</div> <div>茨城県古河市前林字静帰 593番1 畑 486平方メートル 8分の2</div> </div> <div> <div>4</div> <div>所在 地番 地目 地積 持分</div> <div>茨城県古河市前林字静帰 595番1 畑 997平方メートル 8分の2</div> </div> <div>以上登記簿による表示</div>		
公法上の規制	市街化調整区域 農業振興地域 農用地区域 古河市洪水ハザードマップ (利根川・渡良瀬川洪水想定浸水深5.0から10.0メートル未満)		
接道状況	対象物件1及び2 南側 幅員約2.8メートル 舗装市道 約0.2メートル低位接面 対象物件3 北側 幅員約2.8メートル 舗装市道 ほぼ等高接面 対象物件4 北側 幅員約2.8メートル 舗装市道 約0.2メートル低位接面		
地盤・地勢	平坦		
使用状況等	第三者が耕作しています。 契約書の作成及び金銭の授受はありません。		
管理状況等	ー		
特記事項	1 買受人の資格その他の要件 農地につき「買受適格証明書」の提出が必要です。		

売却区分番号	1897-1		
見積価額	¥100,000	公売保証金	要しない
	<p>2 積水土地改良区から毎年賦課金が課されます。 未納賦課金が、59,400円あります（令和7年11月14日現在）。 未納賦課金は、買受人に承継されます。 詳細は、積水土地改良区（電話0280-92-0122）にお問い合わせください。</p> <p>3 共有持分についての売却であり、公売により所有権を取得したとしても完全な支配権を得たものではないため、その使用等については他の共有者と協議して決めなければならない、対象物件を当然に使用できるとは限りません。</p>		
住居表示等	茨城県古河市前林577番1		
最寄駅等	JR（東日本）東北本線 栗橋駅 東方約4.6キロメートル		
その他事項	公売財産の売却決定は、最高価申込者に係る入札価額をもって行います。		
一括換価について	対象物件は、国税徴収法第89条第3項の規定に基づき一括換価の方法により公売を行います。		
留意事項	<p>公売は現況有姿により行うものであるため、次の一般的事項を十分ご理解の上、公売へご参加ください。</p> <p>1 公売財産の面積等は公簿上によるものです。あらかじめその現況及び関係公簿等を確認してください。</p> <p>2 公売財産の種類又は品質に関する不適合があっても、執行機関（国）は、担保責任等を負いません。</p> <p>3 執行機関（国）は、公売財産の引渡しの義務を負わないため、使用者又は占有者に対して明渡しを求める場合や不動産内にある動産の処理などはすべて買受人の責任において行うことになります。</p> <p>4 土地の境界については隣接地所有者と、接面道路（私道）の利用については道路所有者とそれぞれ協議してください。</p> <p>5 土壌汚染やアスベストなどに関する専門的な調査は行っておりません。</p>		

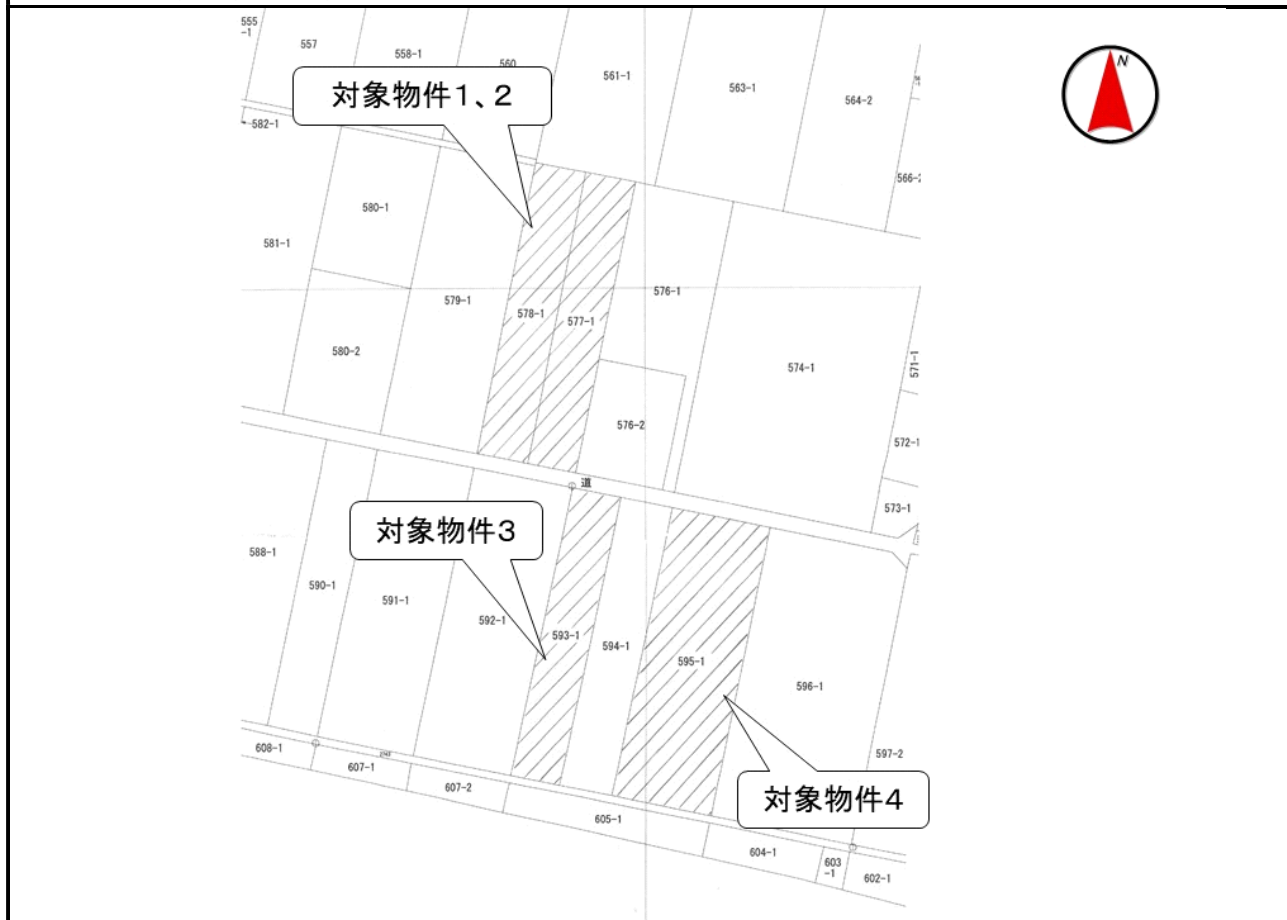
売却区分番号

1 8 9 7 - 1



売却区分番号

1897-1



売却区分番号

1897 - 1



売却区分番号

1 8 9 7 - 1

