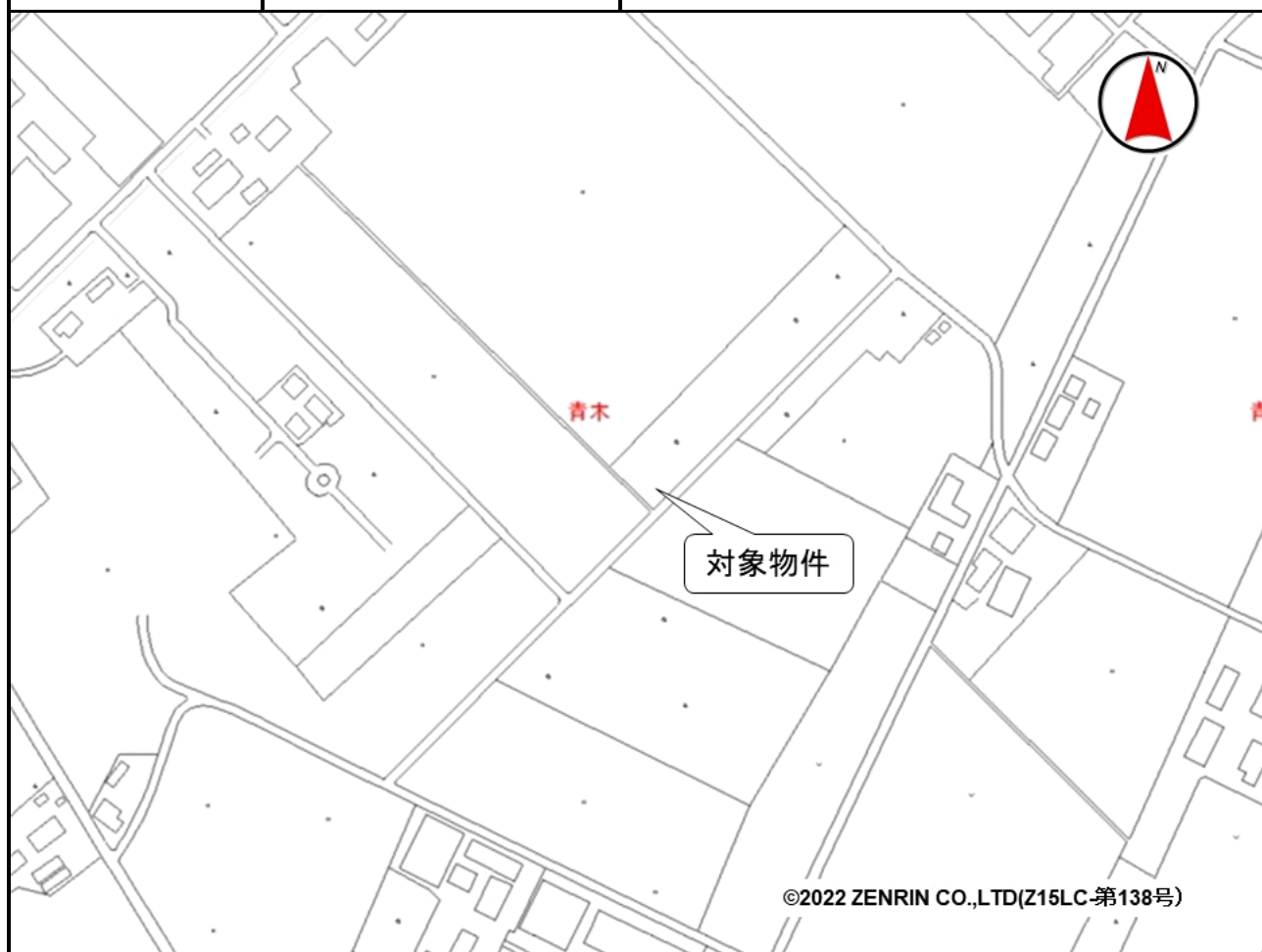


|        |   |       |      |
|--------|---|-------|------|
| 売却区分番号 | 1828-2  |       |      |
| 見積価額   | ¥450,000  | 公売保証金 | 要しない |
| 財産の表示  | 1 所在 栃木県那須塩原市青木字大輪地原<br>地番 1047番3<br>地目 山林<br>地積 589平方メートル<br>以上登記簿による表示  |       |      |
| 公法上の規制 | 区域区分が定められていない都市計画区域 用途地域の指定なし<br>建ぺい率 60% 容積率 200%<br>宅地造成等工事規制区域<br>建築基準法第22条適用区域<br>那須塩原市景観条例   |       |      |
| 接道状況   | 南東側 公図幅約5.0メートル 未舗装道路 等高接面<br>当該道路は、建築基準法上の道路判定が未了です。   |       |      |
| 地盤・地勢  | おおむね平坦  |       |      |
| 使用状況等  | 雑草及び雑木が繁茂しています。<br>木材が放置されています。   |       |      |
| 管理状況等  | —   |       |      |
| 特記事項   | —   |       |      |
| 住居表示等  | 栃木県那須塩原市青木1047番3  |       |      |
| 最寄駅等   | J R（東日本） 宇都宮線（東北本線） 黒磯駅 北西方約6.2キロメートル   |       |      |
| その他事項  | 公売財産の売却決定は、最高価申込者に係る入札価額をもって行います。   |       |      |
| 留意事項   | 公売は現況有姿により行うものであるため、次の一般的事項を十分ご理解の上、公売へご参加ください。<br>1 公売財産の面積等は公簿上によるものです。あらかじめその現況及び関係公簿等を確認してください。<br>2 公売財産の種類又は品質に関する不適合があっても、執行機関（国）は、担保責任等を負いません。<br>3 執行機関（国）は、公売財産の引渡しの義務を負わないため、使用者又は占有者に対して明渡しを求める場合や不動産内にある動産の処理などはすべて買受人の責任において行うことになります。<br>4 土地の境界については隣接地所有者と、接面道路（私道）の利用については道路所有者とそれぞれ協議してください。<br>5 土壌汚染やアスベストなどに関する専門的な調査は行っておりません。 |       |      |

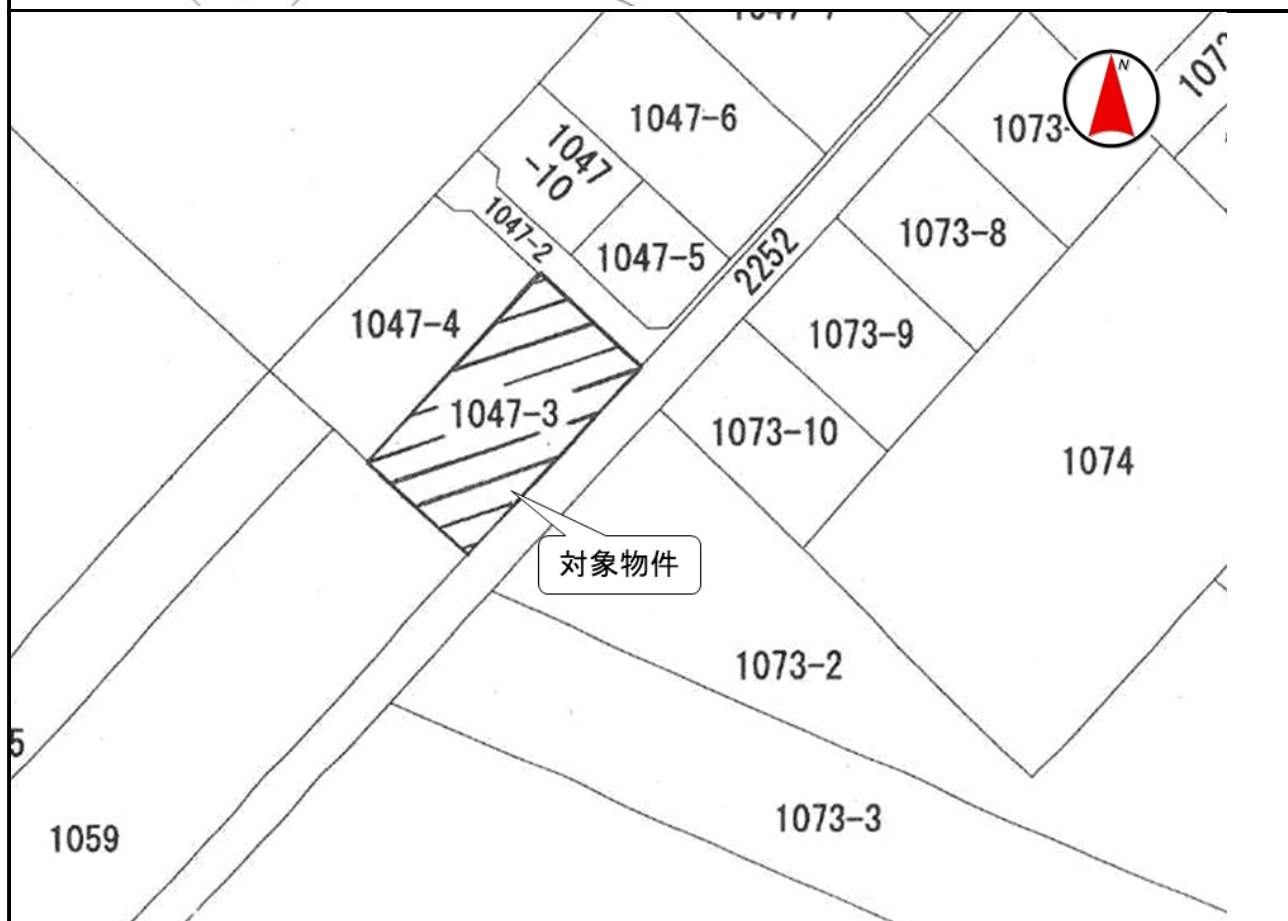
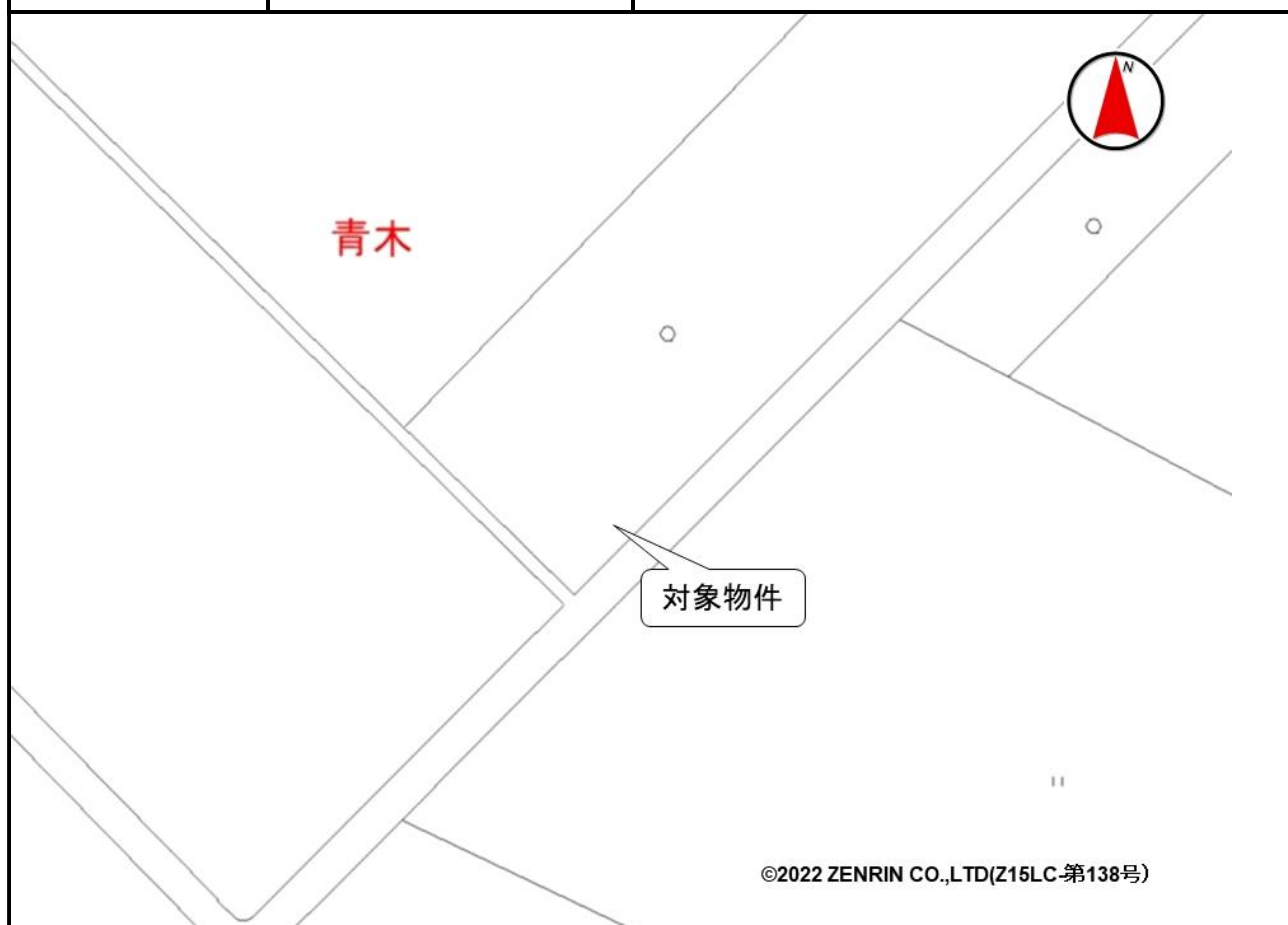
売却区分番号

1 8 2 8 - 2



売却区分番号

1 8 2 8 - 2





売却区分番号

1 8 2 8 - 2

