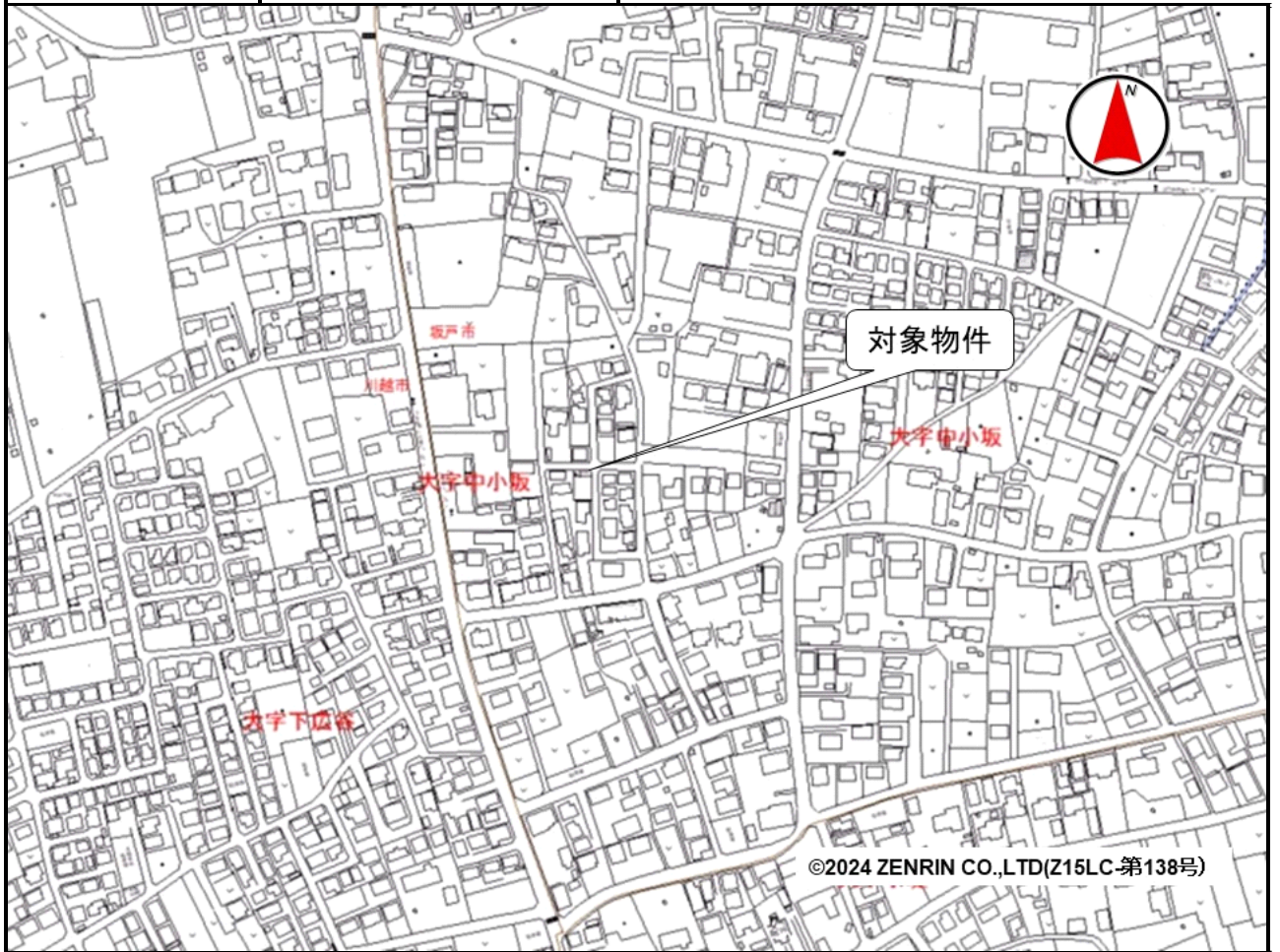


売却区分番号	1209-2		
見積価額	¥70,000	公売保証金	要しない
財産の表示	<p>1 所在 埼玉県坂戸市大字中小坂字原</p> <p>地番 889番1</p> <p>地目 宅地</p> <p>地積 42.89平方メートル</p> <p>持分 4分の1</p> <p style="text-align: right;">以上登記簿による表示</p>		
公法上の規制	<p>市街化調整区域</p> <p>建ぺい率 60% 容積率 200%</p> <p>都市計画法第34条第12号区域</p> <p>埼玉県景観条例（圏央道沿線区域）</p> <p>宅地造成等工事規制区域</p>		
接道状況	<p>東側 幅員約4.0メートル 舗装私道 等高接面</p> <p>北側 幅員約4.0メートル 舗装私道 等高接面</p> <p>当該各私道は、建築基準法第42条第1項第5号に該当します。</p>		
地盤・地勢	平坦		
使用状況等	<p>未利用地。</p> <p>一部に防草シートが敷かれています。</p>		
管理状況等	-		
特記事項	1 埋蔵文化財包蔵地（原遺跡）に指定されています。		

売却区分番号	1209-2		
見積価額	¥70,000	公売保証金	要しない
	2 共有持分についての売却であり、公売により取得したとしても完全な支配権を得たものではないため、その使用については他の共有者と協議して決めなければならず、対象物件を当然に使用収益できるとは限りません。		
住居表示等	埼玉県坂戸市大字中小坂889番1		
最寄駅等	東武鉄道 東上本線 鶴ヶ島駅 北東方約1.5キロメートル		
その他事項	公売財産の売却決定は、最高価申込者に係る入札価額をもって行います。		
留意事項	<p>公売は現況有姿により行うものであるため、次の一般的事項を十分ご理解の上、公売へご参加ください。</p> <ol style="list-style-type: none"> 1 公売財産の面積等は公簿上によるものです。あらかじめその現況及び関係公簿等を確認してください。 2 公売財産の種類又は品質に関する不適合があっても、執行機関(国)は、担保責任等を負いません。 3 執行機関(国)は、公売財産の引渡しの義務を負わないため、使用者又は占有者に対して明渡しを求める場合や不動産内にある動産の処理などはすべて買受人の責任において行うことになります。 4 土地の境界については隣接地所有者と、接面道路(私道)の利用については道路所有者とそれぞれ協議してください。 5 土壌汚染やアスベストなどに関する専門的な調査は行っておりません。 		

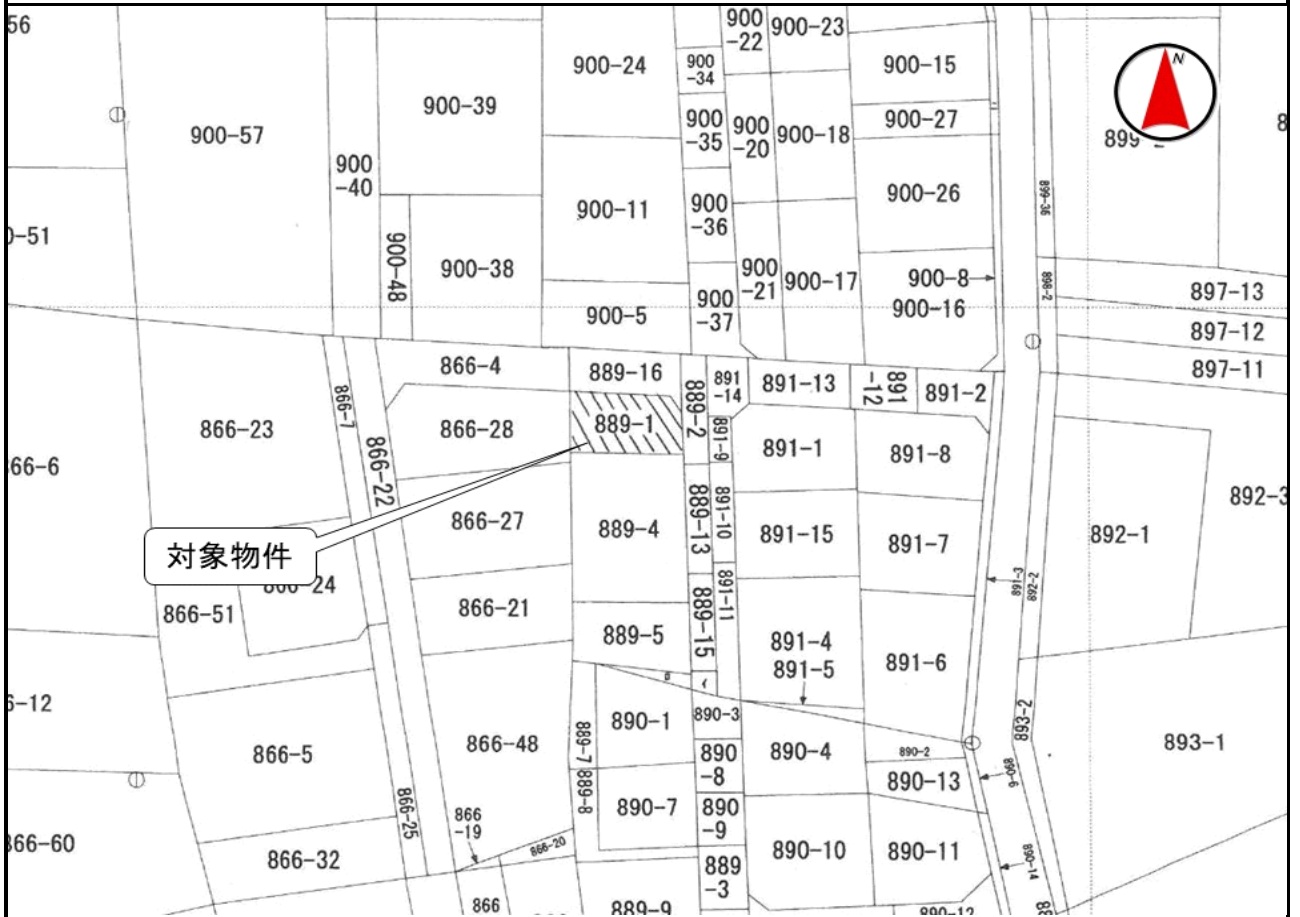
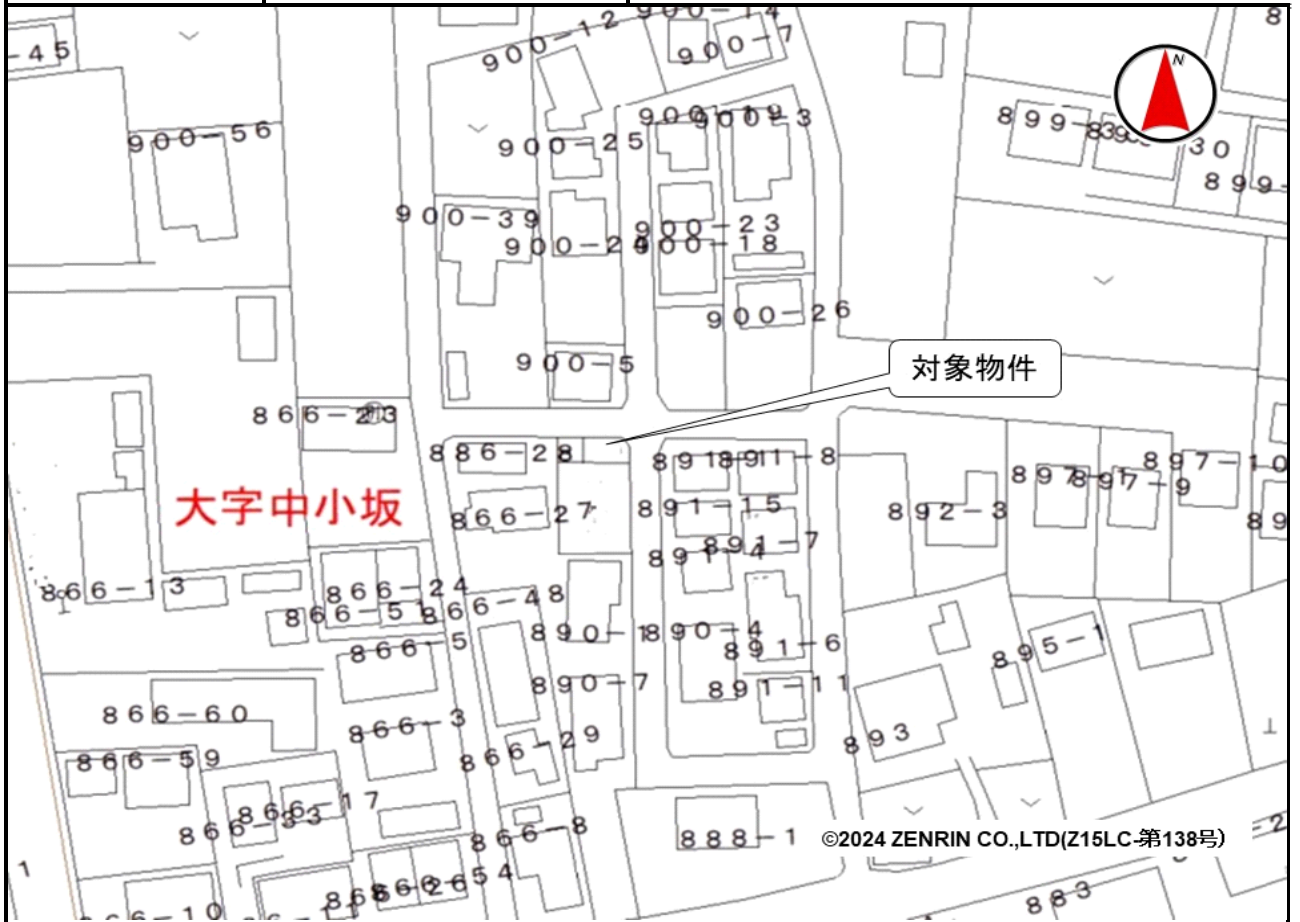
売却区分番号

1209-2



売却区分番号

1209-2



売却区分番号

1209-2

