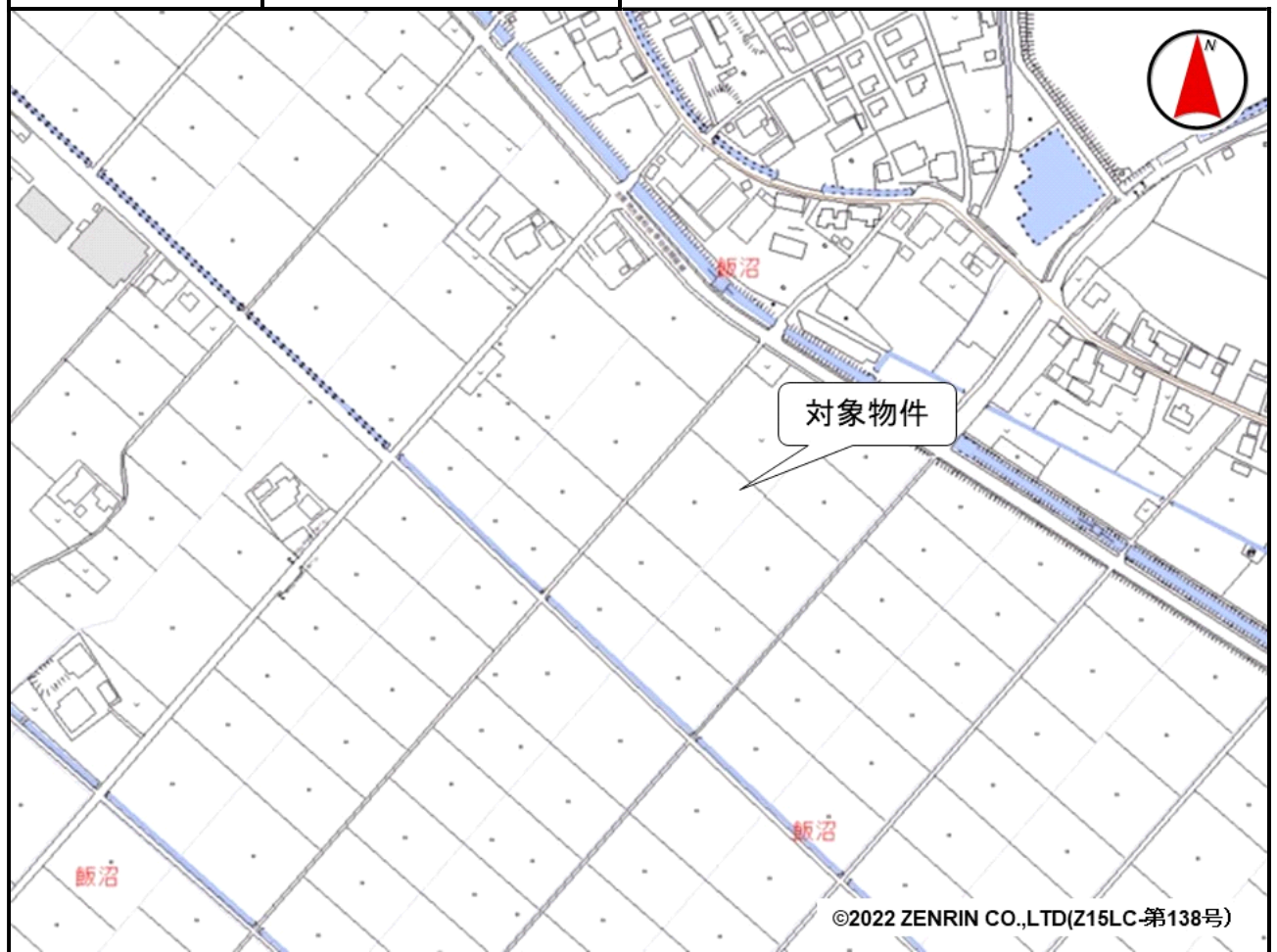


| | | | |
|--------|---|-------|------|
| 売却区分番号 | 1773-2 | | |
| 見積価額 | ¥290,000 | 公売保証金 | 要しない |
| 財産の表示 | 1 所在 埼玉県春日部市飯沼字中野下 地番 839番 地目 田 地積 985平方メートル 以上登記簿による表示 | | |
| 公法上の規制 | 市街化調整区域 農業振興地域 農用地区域 春日部市景観条例 春日部市ハザードマップ（利根川洪水想定浸水深3.0から5.0メートル未満） | | |
| 接道状況 | 北西側 幅員約2.4メートル 未舗装市道 約0.2メートル低位接面 | | |
| 地盤・地勢 | 平坦 | | |
| 使用状況等 | 耕作されておらず、雑草が繁茂しています。 | | |
| 管理状況等 | — | | |
| 特記事項 | 1 買受人の資格その他の要件 農地につき「買受適格証明書」の提出が必要です。 2 庄内領用悪水路土地改良区から毎年賦課金が課されます。 未納賦課金が、1,470円あります。（令和7年11月17日現在）。 未納賦課金は、買受人に承継されます。 詳細は、庄内領用悪水路土地改良区（電話048-745-1045）にお問い合わせください。 3 葛西用水路土地改良区から毎年賦課金が課されます。 未納賦課金が、5,410円あります。（令和7年11月17日現在）。 未納賦課金は、買受人に承継されます。 詳細は、葛西用水路土地改良区（電話0480-47-3811）にお問い合わせください。 | | |
| 住居表示等 | 埼玉県春日部市飯沼839番 | | |
| 最寄駅等 | 東武鉄道 野田線（東武アーバンパークライン） 南桜井駅 南東方約1.6キロメートル | | |
| その他事項 | 公売財産の売却決定は、最高価申込者に係る入札価額をもって行います。 | | |
| 留意事項 | 公売は現況有姿により行うものであるため、次の一般的事項を十分ご理解の上、公売へご参加ください。 1 公売財産の面積等は公簿上によるものです。あらかじめその現況及び関係公簿等を確認してください。 2 公売財産の種類又は品質に関する不適合があっても、執行機関（国）は、担保責任等を負いません。 3 執行機関（国）は、公売財産の引渡し義務を負わないため、使用者又は占有者に対して明渡しを求める場合や不動産内にある動産の処理などはすべて買受人の責任において行うことになります。 4 土地の境界については隣接地所有者と、接面道路（私道）の利用については道路 | | |

| | | | |
|--------|---|-------|------|
| 売却区分番号 | 1773-2 | | |
| 見積価額 | ¥290,000 | 公売保証金 | 要しない |
| | 所有者とそれぞれ協議してください。 5 土壌汚染やアスベストなどに関する専門的な調査は行っておりません。 | | |

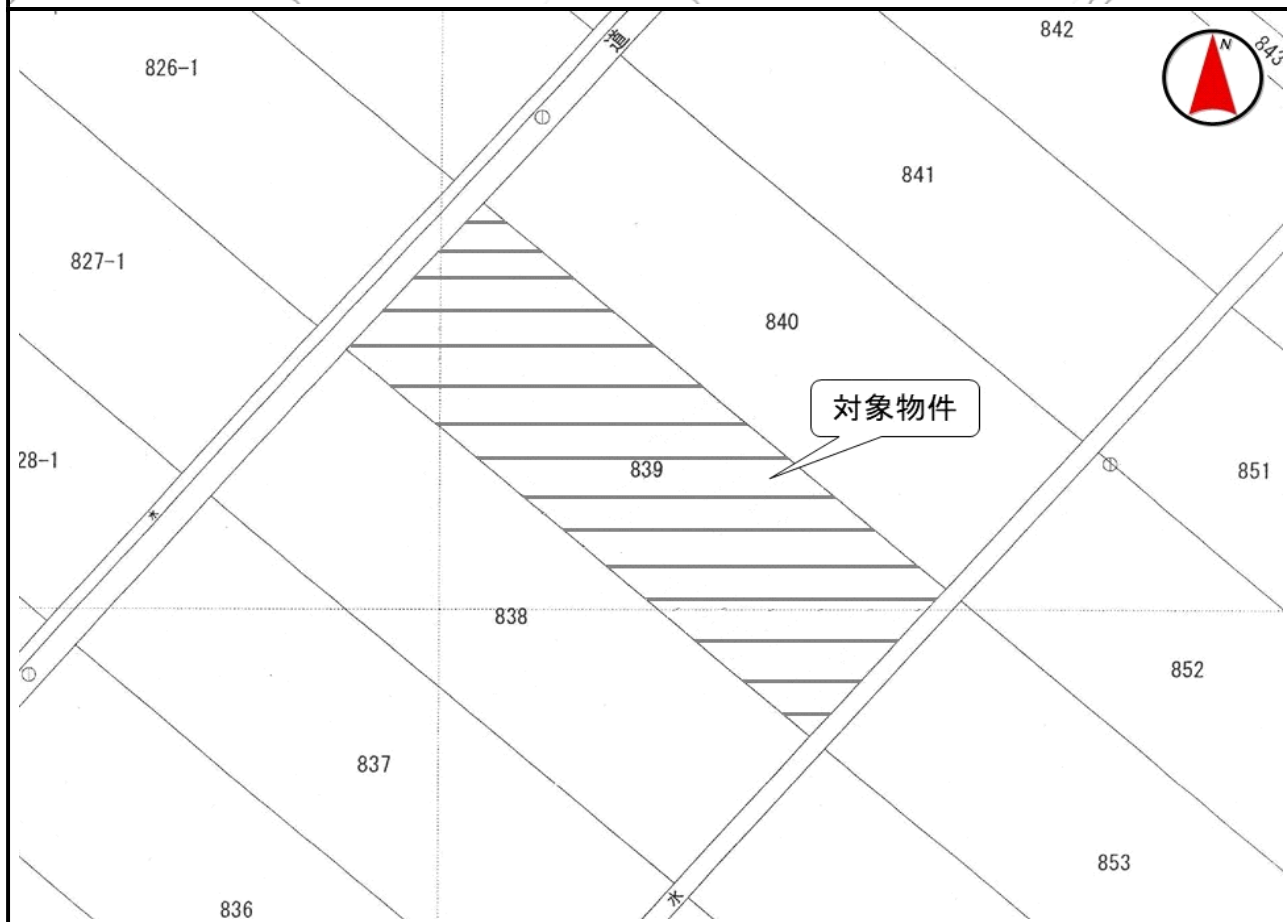
売却区分番号

1 7 7 3 - 2



売却区分番号

1 7 7 3 - 2



売却区分番号

1 7 7 3 - 2

