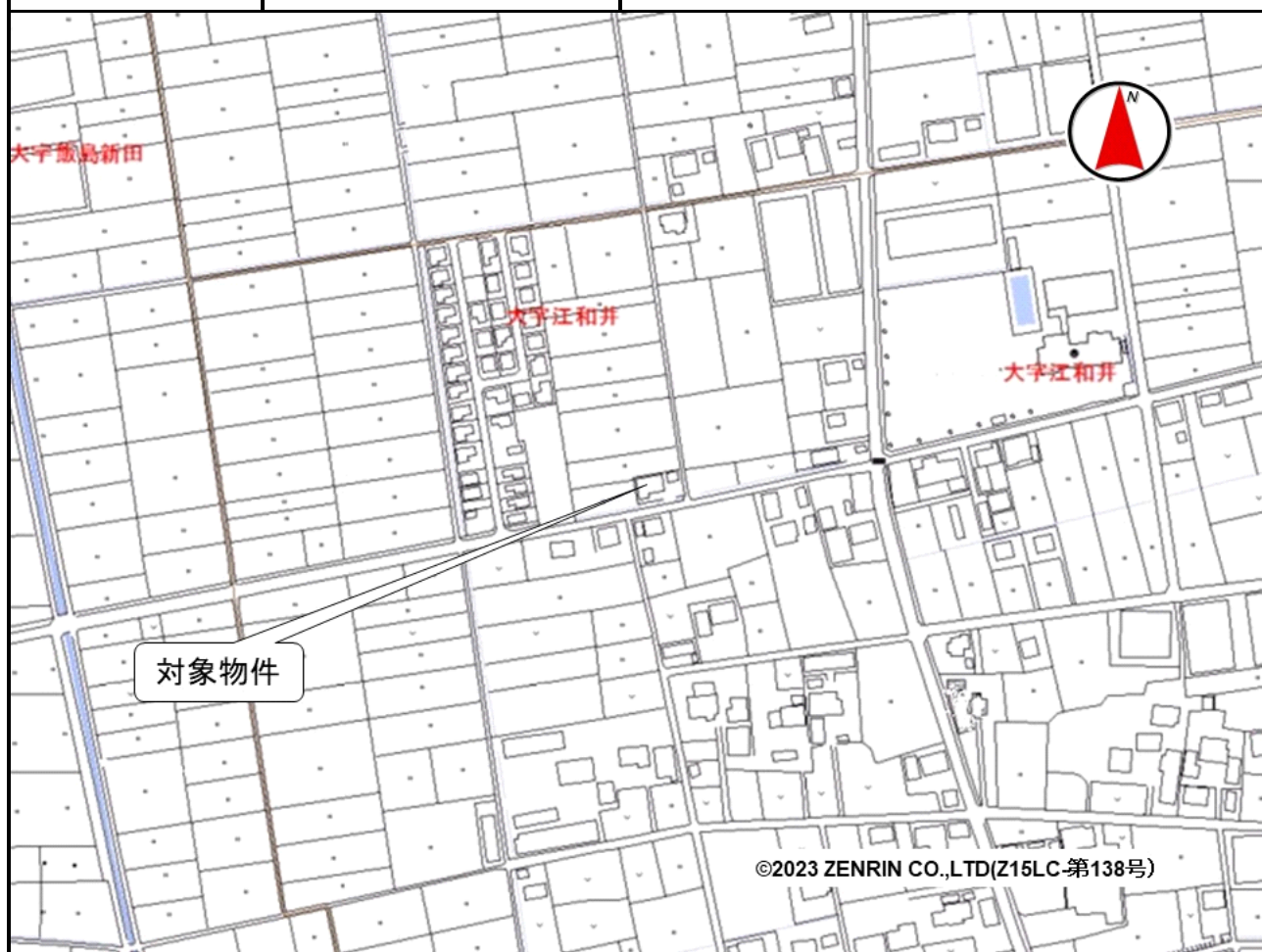


売却区分番号	1973-2		
見 積 価 額	¥350,000	公 売 保 証 金	要しない
財 産 の 表 示	<p>1 (主である建物の表示)</p> <p>所在 埼玉県比企郡吉見町大字江和井字西谷 1649番地</p> <p>家屋番号 1649番</p> <p>種類 居宅</p> <p>構造 木造瓦葺2階建</p> <p>床面積 1階 92.19平方メートル 2階 35.60平方メートル</p> <p>(附属建物の表示)</p> <p>符号 1</p> <p>種類 風呂場</p> <p>構造 軽量鉄骨造亜鉛メッキ鋼板葺平家建</p> <p>床面積 12.42平方メートル</p> <p>持分 3分の1</p> <p style="text-align: right;">以上登記簿による表示</p>		
間 取 り	—	駐 車 場 の 有 無	—
公 法 上 の 規 制	<p>市街化調整区域</p> <p>建ぺい率 60% 容積率 100%</p> <p>埼玉県景観条例</p> <p>宅地造成等工事規制区域</p> <p>吉見町ハザードマップ(洪水想定浸水深0.5から3.0メートル未満)</p> <p>吉見町地震ハザードマップ(液状化)</p>		
接 道 状 況	<p>南側 幅員約6.7メートル 舗装町道 等高接面</p> <p>東側 幅員約2.0メートル 未舗装町道 等高接面</p> <p>当該東側町道は、建築基準法上の道路判定が未了です。</p>		
地 盤 ・ 地 勢	平坦		
使 用 状 況 等	<p>1 (主である建物)</p> <p>昭和51年頃建築。</p> <p>平成元年頃増築。</p> <p>(附属建物)</p> <p>平成16年頃建築。</p> <p>2 対象物件は、対象物件共有者が所有する件外土地上に建築されています。</p> <p>契約書の作成及び金銭の授受はありません。</p> <p>3 対象物件共有者が居住しています。</p>		
管 理 状 況 等	—		
特 記 事 項	<p>1 共有持分についての売却であり、公売により取得したとしても完全な支配権を得たものではないため、その使用等については他の共有者と協議して決めなければならず、対象物件を当然に使用収益できるとは限りません。</p> <p>2 対象物件は土地利用権(使用借権)付建物として評価しています。</p> <p>なお、見積価額の内訳は以下のとおりです。</p> <p>対象物件(建物) 270,000円</p>		

売却区分番号	1973-2		
見積価額	¥350,000	公売保証金	要しない
	土地利用権（使用借権） 80,000円		
住居表示等	埼玉県比企郡吉見町大字江和井1649番地		
最寄駅等	JR（東日本） 高崎線 北本駅 西方約3.7キロメートル		
その他事項	公売財産の売却決定は、最高価申込者に係る入札価額をもって行います。		
留意事項	<p>公売は現況有姿により行うものであるため、次の一般的事項を十分ご理解の上、公売へご参加ください。</p> <ol style="list-style-type: none"> <li>1 公売財産の面積等は公簿上によるものです。あらかじめその現況及び関係公簿等を確認してください。</li> <li>2 公売財産の種類又は品質に関する不適合があっても、執行機関（国）は、担保責任等を負いません。</li> <li>3 執行機関（国）は、公売財産の引渡しの義務を負わないため、使用者又は占有者に対して明渡しを求める場合や不動産内にある動産の処理などはすべて買受人の責任において行うことになります。</li> <li>4 土地の境界については隣接地所有者と、接面道路（私道）の利用については道路所有者とそれぞれ協議してください。</li> <li>5 土壤汚染やアスベストなどに関する専門的な調査は行っておりません。</li> </ol>		

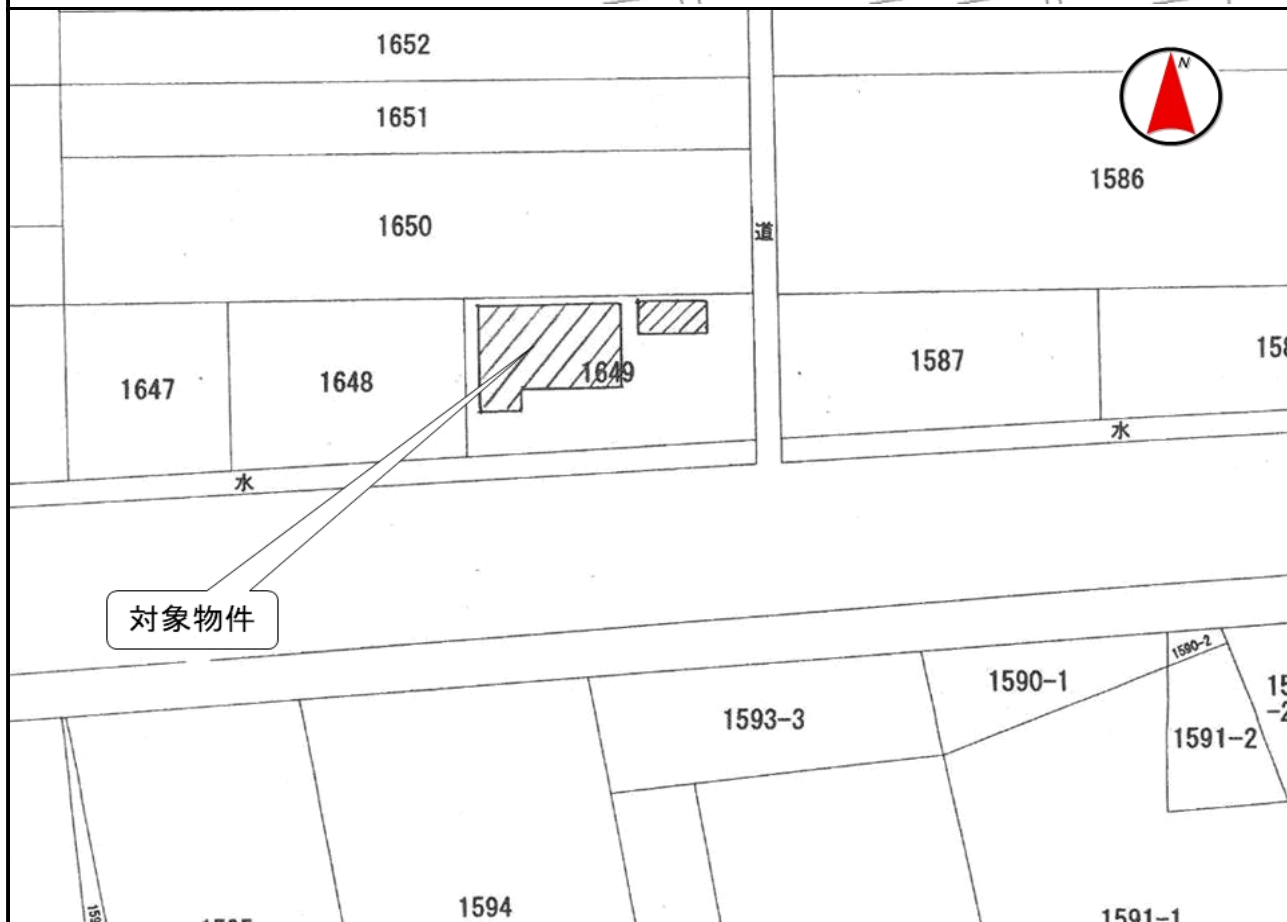
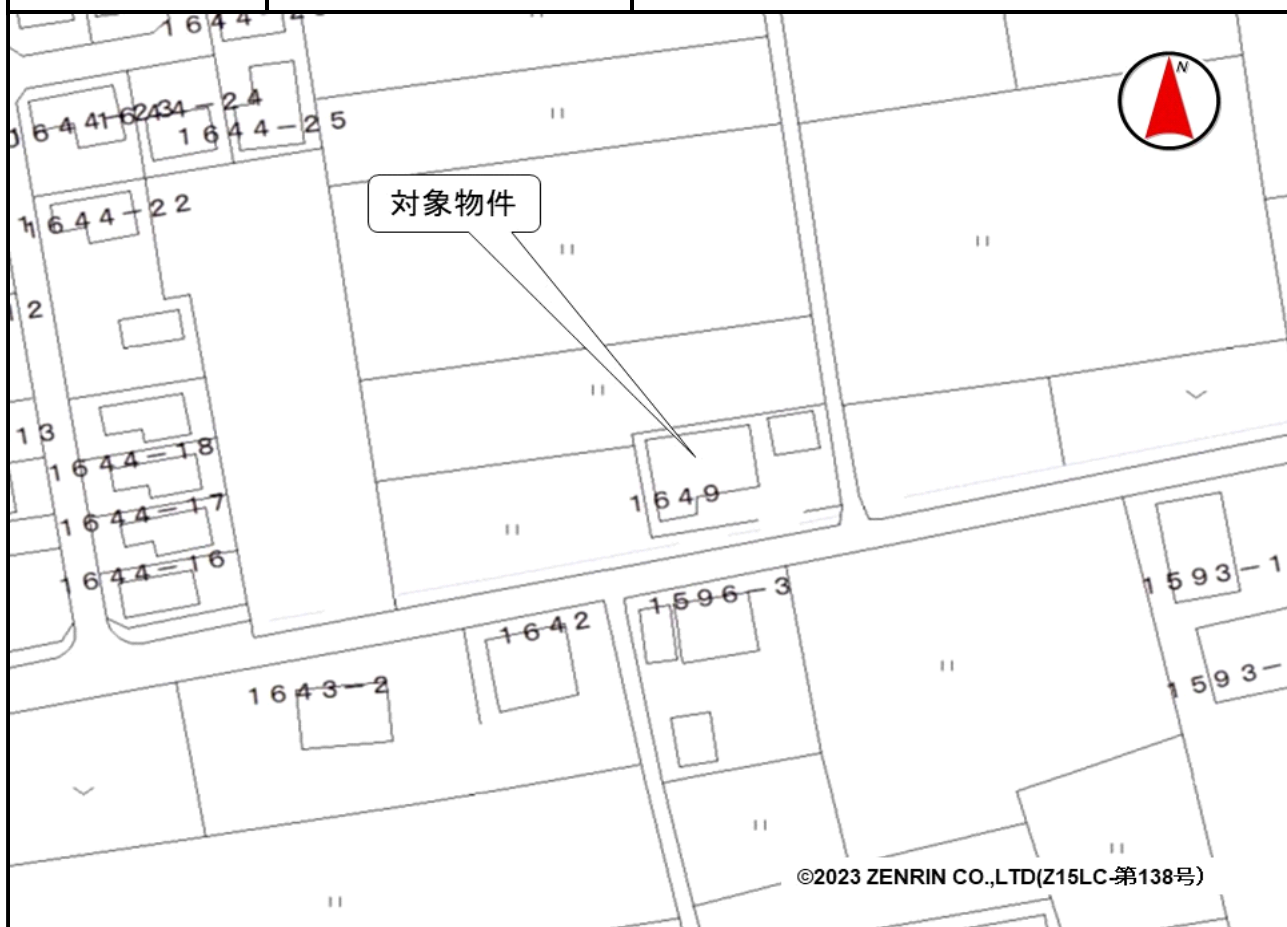
売却区分番号

1 9 7 3 - 2



売却区分番号

1973-2





売却区分番号

1973 - 2

