

売却区分番号	1980 - 1		
見 積 価 額	¥780,000	公 売 保 証 金	¥80,000
財 産 の 表 示	1 所在 茨城県日立市中丸町二丁目 地番 35番 地目 宅地 地積 235.86 平方メートル 以上登記簿による表示		
公 法 上 の 規 制	都市計画区域外 宅地造成等工事規制区域		
接 道 状 況	東側 幅員約6.0メートル 舗装市道 約2.0メートルから3.0メートル高位接面		
地 盤 ・ 地 勢	おおむね平坦		
使 用 状 況 等	雑草が生えています。 東側にコンクリート擁壁が設置されています。		
管 理 状 況 等	—		
特 記 事 項	—		
住 居 表 示 等	茨城県日立市中丸町二丁目11番16		
最 寄 駅 等	J R (東日本) 常磐線 常陸多賀駅 北西方約2.2キロメートル		
そ の 他 事 項	公売財産の売却決定は、最高価申込者に係る入札価額をもって行います。		
留 意 事 項	公売は現況有姿により行うものであるため、次の一般的事項を十分ご理解の上、公売へご参加ください。 1 公売財産の面積等は公簿上によるものです。あらかじめその現況及び関係公簿等を確認してください。 2 公売財産の種類又は品質に関する不適合があっても、執行機関(国)は、担保責任等を負いません。 3 執行機関(国)は、公売財産の引渡し義務を負わないため、使用者又は占有者に対して明渡しを求める場合や不動産内にある動産の処理などはすべて買受人の責任において行うことになります。 4 土地の境界については隣接地所有者と、接面道路(私道)の利用については道路所有者とそれぞれ協議してください。 5 土壌汚染やアスベストなどに関する専門的な調査は行っておりません。		

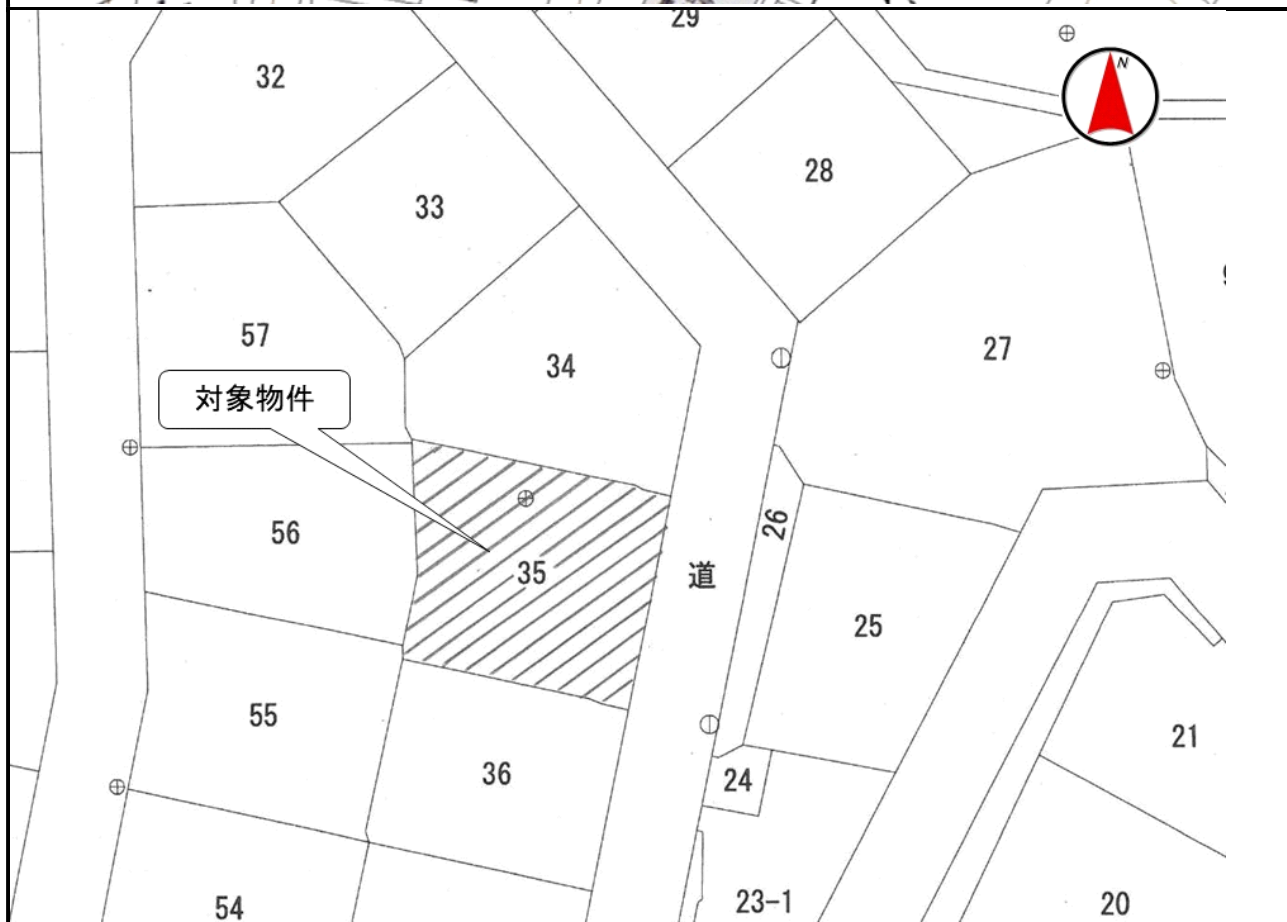
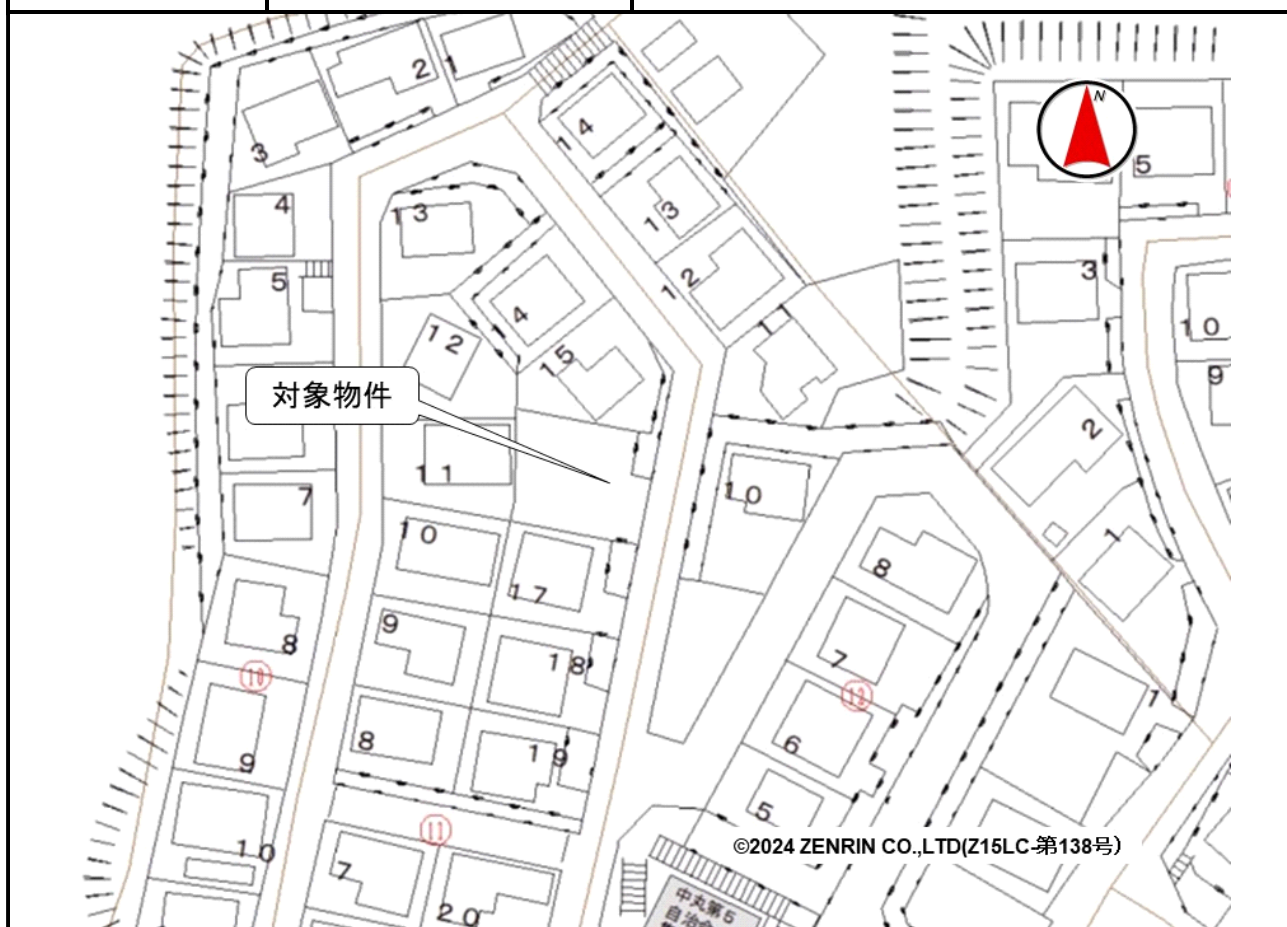
売却区分番号

1980 - 1



売却区分番号

1980 - 1



売却区分番号

1980 - 1

