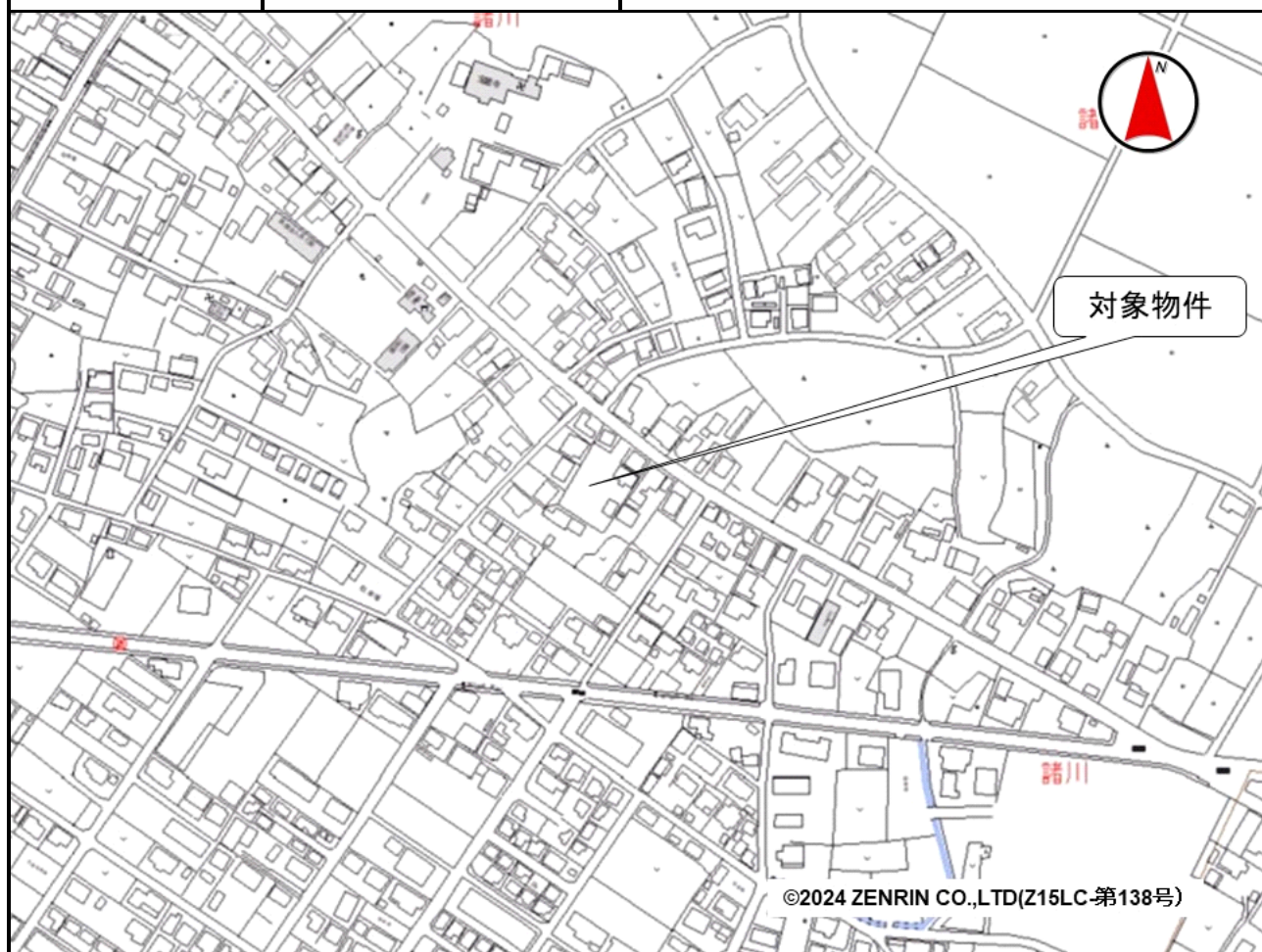


売却区分番号	1983-1		
見 積 価 額	¥3,730,000	公 売 保 証 金	¥400,000
財 産 の 表 示	1 所在 茨城県古河市諸川字新町 地番 459番6 地目 宅地 地積 531.72 平方メートル 以上登記簿による表示		
公 法 上 の 規 制	市街化区域 （北東側市道より30メートル以内） 第二種中高層住居専用地域 建ぺい率 60% 容積率 200% （北東側市道より30メートル超） 第一種中高層住居専用地域 建ぺい率 60% 容積率 200% 建築基準法第22条適用区域 古河市景観計画 立地適正化計画 諸川周辺都市機能誘導区域 居住誘導区域 宅地造成等工事規制区域		
接 道 状 況	北東側 幅員約6.0メートル 舗装市道 等高接面		
地 盤 ・ 地 勢	おおむね平坦		
使 用 状 況 等	未利用地 北東側の路地状部分はアスファルト舗装、有効宅地部分は砂利敷きされています。 北東側の路地状部分に、電柱及び祠が設置されています。		
管 理 状 況 等	—		
特 記 事 項	—		
住 居 表 示 等	茨城県古河市諸川459番6		
最 寄 駅 等	J R（東日本） 宇都宮線（東北本線） 古河駅 東方約9.7キロメートル		
そ の 他 事 項	公売財産の売却決定は、最高価申込者に係る入札価額をもって行います。		
留 意 事 項	公売は現況有姿により行うものであるため、次の一般的事項を十分ご理解の上、公売へご参加ください。 1 公売財産の面積等は公簿上によるものです。あらかじめその現況及び関係公簿等を確認してください。 2 公売財産の種類又は品質に関する不適合があっても、執行機関（国）は、担保責任等を負いません。 3 執行機関（国）は、公売財産の引渡し義務を負わないため、使用者又は占有者に対して明渡しを求める場合や不動産内にある動産の処理などはすべて買受人の責任において行うことになります。 4 土地の境界については隣接地所有者と、接面道路（私道）の利用については道路所有者とそれぞれ協議してください。 5 土壌汚染やアスベストなどに関する専門的な調査は行っておりません。		

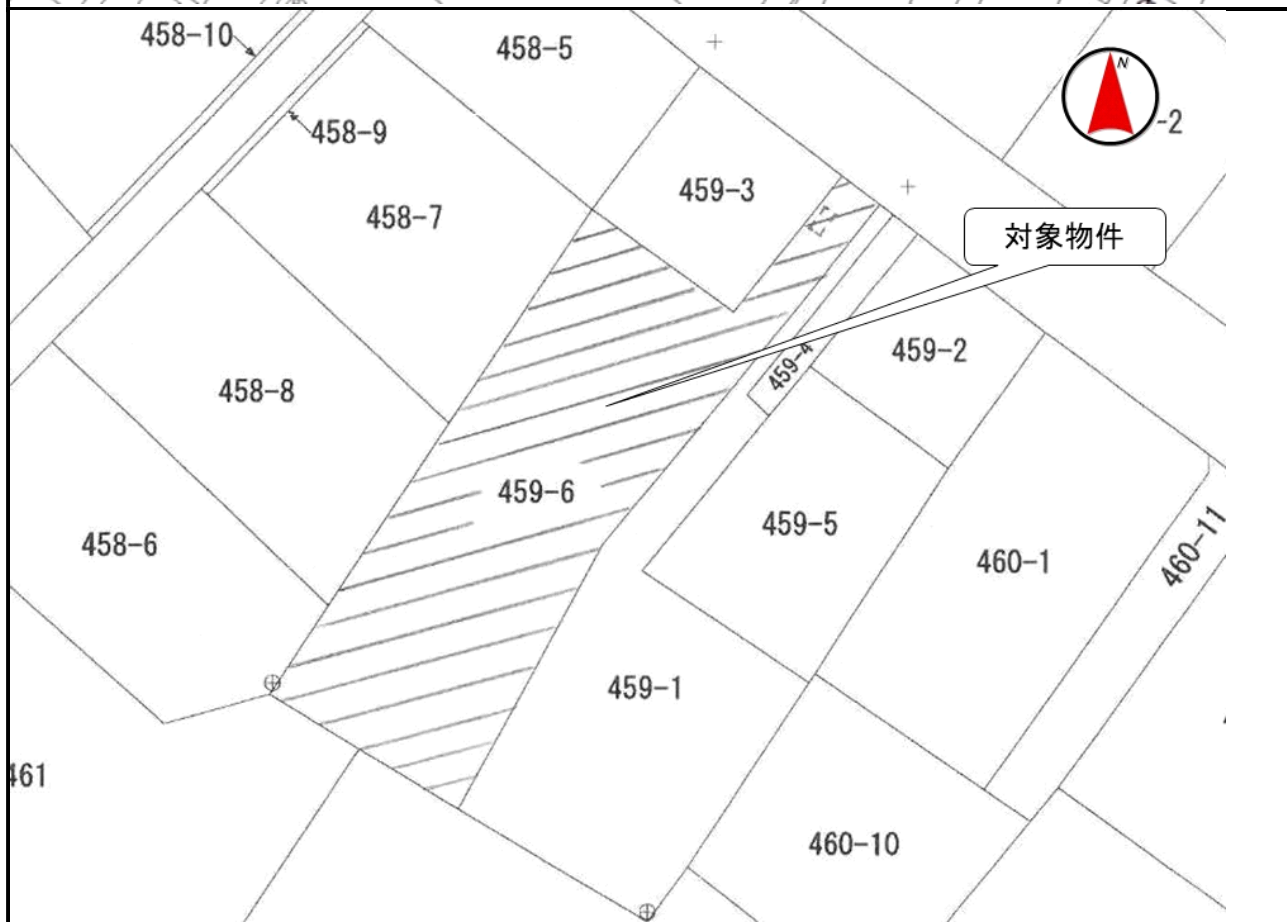
売却区分番号

1983 - 1



売却区分番号

1983-1





売却区分番号

1983 - 1

