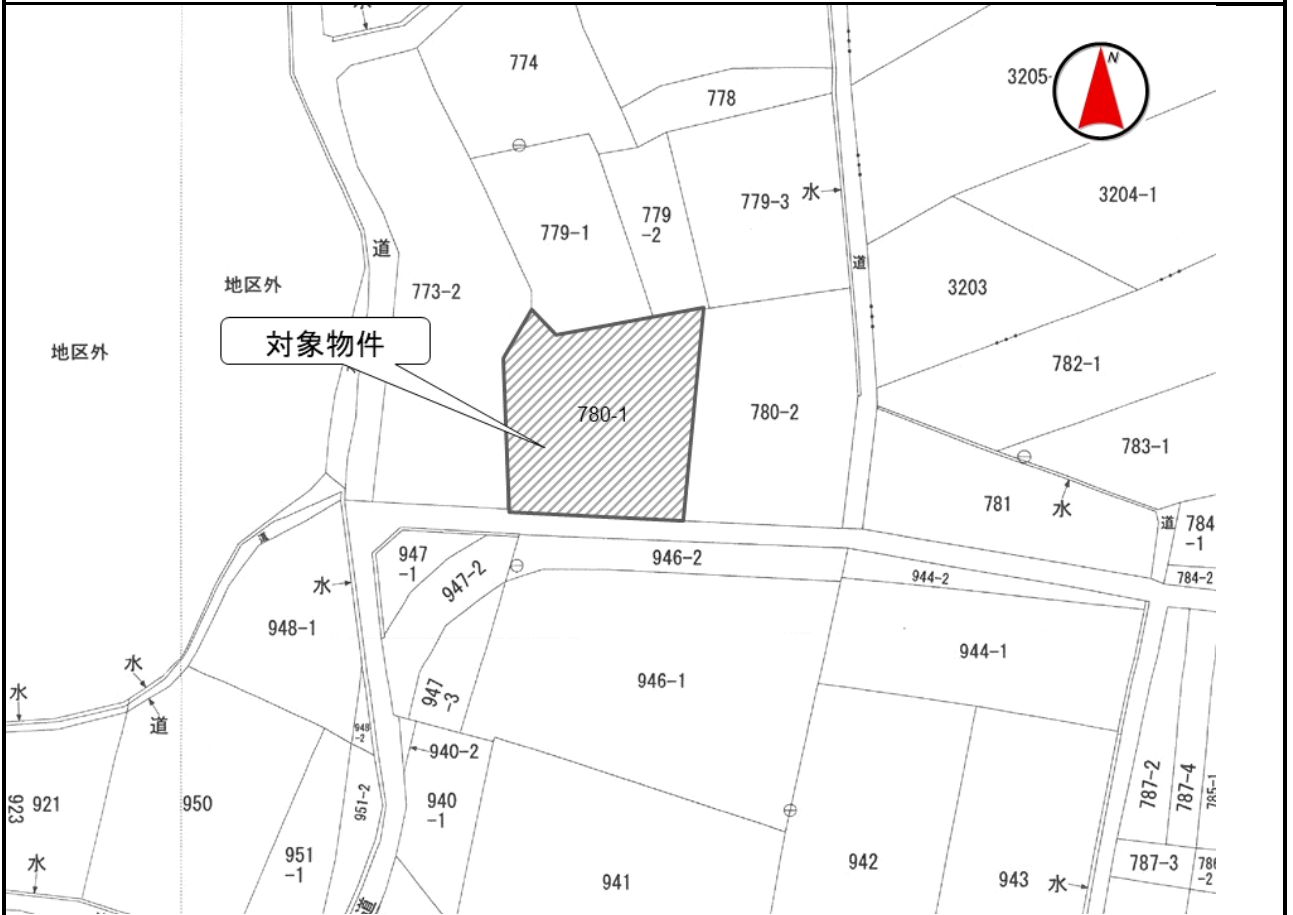


売却区分番号	1952-2		
見積価額	¥1,710,000	公売保証金	¥200,000
財産の表示	1 所在 広島県山県郡北広島町春木字木船 地番 780番1 地目 宅地 地積 361.30平方メートル 以上登記簿による表示		
公法上の規制	区域区分が定められていない都市計画区域 用途地域の指定なし 建ぺい率 70% 容積率 400% 宅地造成等工事規制区域 建築基準法第22条適用区域		
接道状況	南側 幅員約4.2メートル 舗装町道 等高から約0.5メートル高位接面		
地盤・地勢	おおむね平坦		
使用状況等	未利用地。 南西端がやや盛り上がっており、庭石や墓石のようなものがあります。		
管理状況等	—		
特記事項	縄縮みしている可能性があります。		
住居表示等	広島県山県郡北広島町春木780番1		
最寄駅等	JR(西日本) 可部線 可部駅 北方約17.9キロメートル		
その他事項	公売財産の売却決定は、最高価申込者に係る入札価額をもって行います。		
留意事項	公売は現況有姿により行うものであるため、次の一般的事項を十分ご理解の上、公売へご参加ください。 <ol style="list-style-type: none"> 1 公売財産の面積等は公簿上によるものです。あらかじめその現況及び関係公簿等を確認してください。 2 公売財産の種類又は品質に関する不適合があっても、執行機関(国)は、担保責任等を負いません。 3 執行機関(国)は、公売財産の引渡しの義務を負わないため、使用者又は占有者に対して明渡しを求める場合や不動産内にある動産の処理などはすべて買受人の責任において行うこととなります。 4 土地の境界については隣接地所有者と、接面道路(私道)の利用については道路所有者とそれぞれ協議してください。 5 土壌汚染やアスベストなどに関する専門的な調査は行っておりません。 		

売却区分番号

1952-2



売却区分番号

1952 - 2

